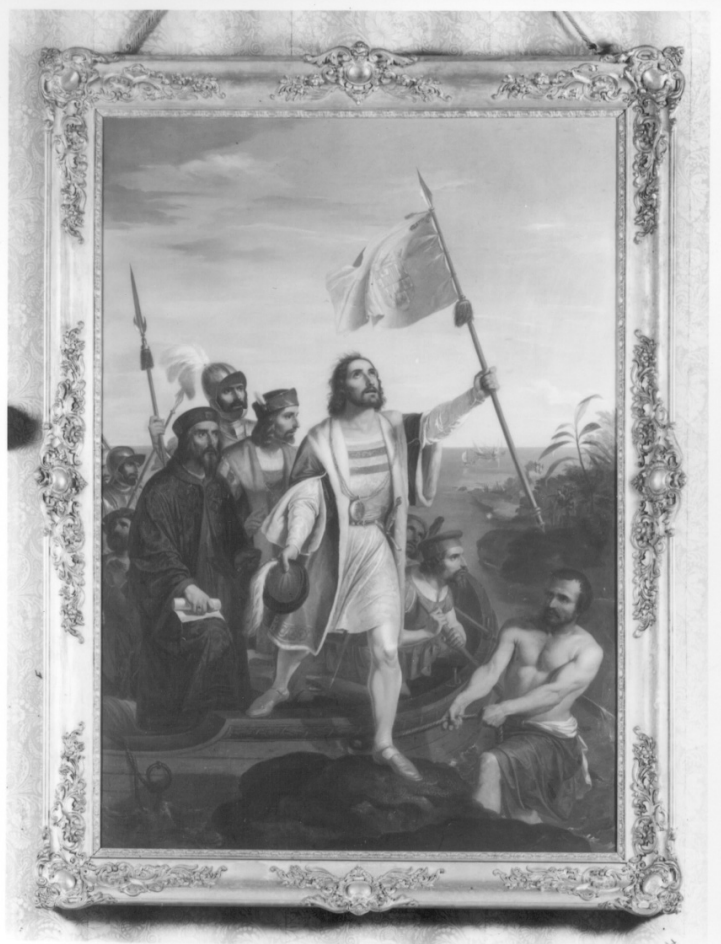


SCHEDA



CD - CODICI

TSK - Tipo scheda OA

LIR - Livello ricerca P

NCT - CODICE UNIVOCO

NCTR - Codice regione 01

NCTN - Numero catalogo generale 00204137

ESC - Ente schedatore S67

ECP - Ente competente S67

RV - RELAZIONI

ROZ - Altre relazioni 0100204137

OG - OGGETTO

OGT - OGGETTO

OGTD - Definizione dipinto

OGTV - Identificazione opera isolata

SGT - SOGGETTO

SGTI - Identificazione arrivo di Cristoforo Colombo in San Salvatore

LC - LOCALIZZAZIONE GEOGRAFICO-AMMINISTRATIVA

PVC - LOCALIZZAZIONE GEOGRAFICO-AMMINISTRATIVA ATTUALE

PVCS - Stato	Italia
PVCR - Regione	Piemonte
PVCP - Provincia	TO
PVCC - Comune	Agliè
LDC - COLLOCAZIONE SPECIFICA	
LDCT - Tipologia	castello
LDCQ - Qualificazione	museo
LDCN - Denominazione	Castello Ducale
LDCU - Denominazione spazio viabilistico	NR (recupero pregresso)
LDCS - Specifiche	Secondo piano nobile: sala n. 30, parete d'ingresso
UB - UBICAZIONE E DATI PATRIMONIALI	
UBO - Ubicazione originaria	SC
INV - INVENTARIO DI MUSEO O SOPRINTENDENZA	
INVN - Numero	2113
INVD - Data	1964
INV - INVENTARIO DI MUSEO O SOPRINTENDENZA	
INVN - Numero	4347
INVD - Data	1927
INV - INVENTARIO DI MUSEO O SOPRINTENDENZA	
INVN - Numero	194
INVD - Data	1876
INV - INVENTARIO DI MUSEO O SOPRINTENDENZA	
INVN - Numero	146
INVD - Data	1855
INV - INVENTARIO DI MUSEO O SOPRINTENDENZA	
INVN - Numero	395
INVD - Data	1855
INV - INVENTARIO DI MUSEO O SOPRINTENDENZA	
INVN - Numero	s.n.
INVD - Data	1842
DT - CRONOLOGIA	
DTZ - CRONOLOGIA GENERICA	
DTZG - Secolo	sec. XIX
DTZS - Frazione di secolo	metà
DTS - CRONOLOGIA SPECIFICA	
DTSI - Da	1844
DTSF - A	1844
DTM - Motivazione cronologia	documentazione
AU - DEFINIZIONE CULTURALE	
AUT - AUTORE	
AUTM - Motivazione dell'attribuzione	documentazione

AUTM - Motivazione dell'attribuzione	bibliografia
AUTN - Nome scelto	Belletti Luigi
AUTA - Dati anagrafici	1813/ 1890
AUTH - Sigla per citazione	00000187
CMM - COMMITTENZA	
CMMN - Nome	Borbone Maria Cristina di, regina
CMMF - Fonte	documentazione
MT - DATI TECNICI	
MTC - Materia e tecnica	tela/ pittura a olio
MIS - MISURE	
MISA - Altezza	175
MISL - Larghezza	124
MISV - Varie	altezza con cornice 210 ca./ larghezza con cornice 156
CO - CONSERVAZIONE	
STC - STATO DI CONSERVAZIONE	
STCC - Stato di conservazione	discreto
STCS - Indicazioni specifiche	sporcizia, piccole cadute di colore
DA - DATI ANALITICI	
DES - DESCRIZIONE	
DESO - Indicazioni sull'oggetto	Dipinto entro cornice lignea intagliata e dorata, decorata da motivi ad ovolo con motivi vegetali e floreali negli angoli e al centro di tutti i lati. Rappresenta Cristoforo Colombo in piedi, in atto di scendere da una piccola imbarcazione carica di altri uomini armati mentre regge nella mano sinistra una bandiera bianca decorata da stemma araldico. Sulla destra un uomno tira una fune per permettere l'attracco, sullo sfondo un paesaggio con mare e barche in lontananza.
DESI - Codifica Iconclass	61 B 2 (COLOMBO CRISTOFORO) 21
DESS - Indicazioni sul soggetto	Personaggi: Cristoforo Colombo. Figure: uomini. Mezzi di trasporto: barca. Armi: lance. Oggetti: bandiera. Vegetali. Paesaggi.
ISR - ISCRIZIONI	
ISRC - Classe di appartenenza	documentaria
ISRS - Tecnica di scrittura	a penna
ISRT - Tipo di caratteri	numeri arabi
ISRP - Posizione	cornice, lato sinistro, in basso
ISRI - Trascrizione	194? su etichetta rettangolare
ISR - ISCRIZIONI	
ISRC - Classe di appartenenza	documentaria
ISRS - Tecnica di scrittura	a rilievo
ISRT - Tipo di caratteri	numeri arabi
ISRP - Posizione	cornice, lato destro, in basso
ISRI - Trascrizione	2113 su etichetta rettangolare in materiale plastico rosso

ISR - ISCRIZIONI

ISRC - Classe di appartenenza	documentaria
ISRS - Tecnica di scrittura	a penna
ISRT - Tipo di caratteri	numeri arabi
ISRP - Posizione	retro, cornice, in basso, a destra
ISRI - Trascrizione	CASA DI S.A.R./ il Duca di Genova/ N. illeggibile su etichetta rettangolare prestampata in nero

STM - STEMMI, EMBLEMI, MARCHI

STMC - Classe di appartenenza	arme
STMQ - Qualificazione	gentilizia
STMP - Posizione	sulla bandiera
STMD - Descrizione	NR (recupero pregresso)

NSC - Notizie storico-critiche

Il dipinto, citato dal Bertolotti (in "Passeggiate nel Canavese", Ivrea 1869 v. III, p. 41) nella galleria di ponente, è pubblicato nel catalogo della mostra "Garibaldi. Arte e storia", Roma 1982 con scheda redatta da Elena Ragusa (n. 3.2.4 pp. 94-95), in cui si legge che l'opera è documentata con "svariati documenti" per un totale di £. 3300 erogate in "varie soluzioni nel corso degli anni 1842-43-44" mentre non lo sarebbe il suo pendant raffigurante "Cristoforo Colombo col figlio al convento della Rabida in Spagna". La studiosa riferisce inoltre che "l'iconografia si presta a più di un confronto con analoghi temi di sbarco e di conquista, simboleggiata dalla bandiera" mentre scarse "sono le notizie reperibili sul Belletti" (Sarzana 1813-1890), allievo dell'Accademia Ligustica, e autore di soggetti a tema religioso e storico, "attivo a Roma anche per Carlo Alberto". Nel corso della ricerca d'archivio è stata reperita la lettera d'incarico del pittore, datata "Roma 12 febbraio 1841" per il quadro rappresentante "Colombo mentre prende possesso dell'isola di S. Salvatore a nome dei sovrani di Spagna", che dovrà essere di dimensioni analoghe a "quello già eseguito per la stessa S.M. la Regina", da dipingere "nel corso degli anni 1841 e 1842" per scudi romani 300, compreso il bozzetto che dovrà essere consegnato al Colobiano (in Archivio Duca di Genova, Casa di Maria Cristina, Carte varie, sal. A/55, m. 42 fasc. 5). La fonte archivistica si rivela particolarmente interessante per il fatto che permette di datare anche l'altro dipinto posto a pendant, che probabilmente fu consegnato insieme a questo, come indica l'aggiunta effettuata nel luglio 1844 all'inventario del 1842.

TU - CONDIZIONE GIURIDICA E VINCOLI**CDG - CONDIZIONE GIURIDICA**

CDGG - Indicazione generica	proprietà Stato
CDGS - Indicazione specifica	Ministero per i Beni e le Attività Culturali

DO - FONTI E DOCUMENTI DI RIFERIMENTO**FTA - DOCUMENTAZIONE FOTOGRAFICA**

FTAX - Genere	documentazione allegata
FTAP - Tipo	fotografia b/n
FTAN - Codice identificativo	SBAS TO 209196

FTAT - Note	veduta frontale
FNT - FONTI E DOCUMENTI	
FNTP - Tipo	lettera
FNTD - Data	1841
FNTF - Foglio/Carta	fasc. 5
FNTN - Nome archivio	ASTO/ A. Duca Genova/ Az. Maria Cristina/ Varie
FNTS - Posizione	42
FNTI - Codice identificativo	NR (recupero pregresso)
FNT - FONTI E DOCUMENTI	
FNTP - Tipo	inventario
FNTT - Denominazione	Castello di Agliè.
FNTD - Data	1964
FNTF - Foglio/Carta	pp. nn.
FNTN - Nome archivio	SBAA TO
FNTS - Posizione	NR (recupero pregresso)
FNTI - Codice identificativo	NR (recupero pregresso)
FNT - FONTI E DOCUMENTI	
FNTP - Tipo	inventario
FNTT - Denominazione	Inventario del Castello Ducale di Agliè.
FNTD - Data	1927
FNTF - Foglio/Carta	p. 179
FNTN - Nome archivio	ASTO/ A. Duca di Genova/ Tenimento d'Agliè
FNTS - Posizione	63
FNTI - Codice identificativo	NR (recupero pregresso)
FNT - FONTI E DOCUMENTI	
FNTP - Tipo	inventario
FNTT - Denominazione	Inventario Generale del Ducal castello di Agliè.
FNTD - Data	1876
FNTF - Foglio/Carta	p. 60
FNTN - Nome archivio	ASTO/ A. Duca di Genova/ Tenimento d'Agliè
FNTS - Posizione	61
FNTI - Codice identificativo	NR (recupero pregresso)
FNT - FONTI E DOCUMENTI	
FNTP - Tipo	inventario
FNTA - Autore	Sampietro F.
FNTT - Denominazione	Catalogo di quadri ed oggetti d'arte esistenti nel R. Castello di Agliè. Ricognizione fatta nel settembre 1855 dall'Artista pittore Sampietro.
FNTD - Data	1855
FNTF - Foglio/Carta	pp. 17-18
FNTN - Nome archivio	SBAA TO
FNTS - Posizione	NR (recupero pregresso)
FNTI - Codice identificativo	NR (recupero pregresso)
FNT - FONTI E DOCUMENTI	

FNTP - Tipo	inventario
FNTT - Denominazione	Inventario estimativo dei mobili, oggetti fissi, e semoventi, esistenti nel Castello d'Agliè, e negli edifici dipendenti al medesimo caduti nell'eredità di SAR il Principe Ferdinando Duca di Genova. Marzo 1855.
FNTD - Data	1855
FNTF - Foglio/Carta	pp. nn.
FNTN - Nome archivio	ASTO/ A. Duca di Genova/ Tenimento d'Agliè
FNTS - Posizione	60
FNTI - Codice identificativo	NR (recupero pregresso)
FNT - FONTI E DOCUMENTI	
FNTP - Tipo	inventario
FNTT - Denominazione	Inventario estimativo dei mobili, oggetti fissi, e semoventi, esistenti nel Castello d'Agliè, e negli edifici dipendenti al medesimo caduti nell'eredità di SAR il Principe Ferdinando Duca di Genova. Marzo 1855.
FNTD - Data	1855
FNTF - Foglio/Carta	pp. nn.
FNTN - Nome archivio	ASTO/ A. Duca di Genova/ Tenimento d'Agliè
FNTS - Posizione	60
FNTI - Codice identificativo	NR (recupero pregresso)
BIB - BIBLIOGRAFIA	
BIBX - Genere	bibliografia specifica
BIBA - Autore	Bertolotti A.
BIBD - Anno di edizione	1869
BIBN - V., pp., nn.	v. III, p. 41
BIB - BIBLIOGRAFIA	
BIBX - Genere	bibliografia specifica
BIBA - Autore	Bertolotti A.
BIBD - Anno di edizione	1869
BIBN - V., pp., nn.	v. III, p. 41
BIB - BIBLIOGRAFIA	
BIBX - Genere	bibliografia specifica
BIBA - Autore	Biancolini D./ Gabrielli E.
BIBD - Anno di edizione	2001
BIBN - V., pp., nn.	p. 83; n. 508 p. 103
AD - ACCESSO AI DATI	
ADS - SPECIFICHE DI ACCESSO AI DATI	
ADSP - Profilo di accesso	1
ADSM - Motivazione	scheda contenente dati liberamente accessibili
CM - COMPILAZIONE	
CMP - COMPILAZIONE	
CMPD - Data	2002
CMPN - Nome	Traversi P.

**FUR - Funzionario
responsabile**

Ragusa E.

AGG - AGGIORNAMENTO - REVISIONE

AGGD - Data

2006

AGGN - Nome

ARTPAST/ Rocco A.

**AGGF - Funzionario
responsabile**

NR (recupero pregresso)