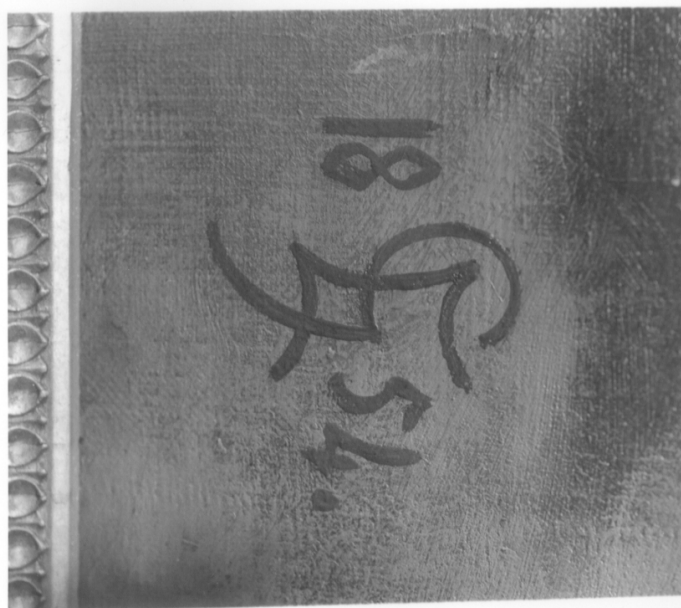


# SCHEDA



## CD - CODICI

TSK - Tipo scheda OA

LIR - Livello ricerca P

### NCT - CODICE UNIVOCO

NCTR - Codice regione 01

NCTN - Numero catalogo generale 00207111

ESC - Ente schedatore S67

ECP - Ente competente S67

## RV - RELAZIONI

ROZ - Altre relazioni 0100207111

## OG - OGGETTO

### OGT - OGGETTO

OGTD - Definizione dipinto

OGTV - Identificazione opera isolata

### SGT - SOGGETTO

SGTI - Identificazione Santa Teresa d'Avila

## LC - LOCALIZZAZIONE GEOGRAFICO-AMMINISTRATIVA

PVC - LOCALIZZAZIONE GEOGRAFICO-AMMINISTRATIVA ATTUALE

<b>PVCS - Stato</b>	Italia
<b>PVCR - Regione</b>	Piemonte
<b>PVCP - Provincia</b>	TO
<b>PVCC - Comune</b>	Agliè
<b>LDC - COLLOCAZIONE SPECIFICA</b>	
<b>LDCT - Tipologia</b>	castello
<b>LDCQ - Qualificazione</b>	museo
<b>LDCN - Denominazione</b>	Castello Ducale
<b>LDCU - Denominazione spazio viabilistico</b>	NR (recupero pregresso)
<b>LDCS - Specifiche</b>	Secondo piano nobile, Alloggio Principe Eugenio ora Dame, Camera da letto (stanza 9)
<b>UB - UBICAZIONE E DATI PATRIMONIALI</b>	
<b>UBO - Ubicazione originaria</b>	SC
<b>INV - INVENTARIO DI MUSEO O SOPRINTENDENZA</b>	
<b>INVN - Numero</b>	407
<b>INVD - Data</b>	1984
<b>INV - INVENTARIO DI MUSEO O SOPRINTENDENZA</b>	
<b>INVN - Numero</b>	1867
<b>INVD - Data</b>	1964
<b>INV - INVENTARIO DI MUSEO O SOPRINTENDENZA</b>	
<b>INVN - Numero</b>	4531
<b>INVD - Data</b>	1927
<b>INV - INVENTARIO DI MUSEO O SOPRINTENDENZA</b>	
<b>INVN - Numero</b>	535
<b>INVD - Data</b>	1876
<b>INV - INVENTARIO DI MUSEO O SOPRINTENDENZA</b>	
<b>INVN - Numero</b>	1015
<b>INVD - Data</b>	1857
<b>INV - INVENTARIO DI MUSEO O SOPRINTENDENZA</b>	
<b>INVN - Numero</b>	753
<b>INVD - Data</b>	1855
<b>DT - CRONOLOGIA</b>	
<b>DTZ - CRONOLOGIA GENERICA</b>	
<b>DTZG - Secolo</b>	sec. XIX
<b>DTZS - Frazione di secolo</b>	metà
<b>DTS - CRONOLOGIA SPECIFICA</b>	
<b>DTSI - Da</b>	1854
<b>DTSF - A</b>	1854
<b>DTM - Motivazione cronologia</b>	data
<b>AU - DEFINIZIONE CULTURALE</b>	
<b>AUT - AUTORE</b>	
<b>AUTM - Motivazione</b>	

<b>dell'attribuzione</b>	firma
<b>AUTN - Nome scelto</b>	Gamba Enrico
<b>AUTA - Dati anagrafici</b>	1831/ 1883
<b>AUTH - Sigla per citazione</b>	00001033
<b>MT - DATI TECNICI</b>	
<b>MTC - Materia e tecnica</b>	tela/ pittura a olio
<b>MIS - MISURE</b>	
<b>MISA - Altezza</b>	187
<b>MISL - Larghezza</b>	98
<b>FRM - Formato</b>	centinato
<b>CO - CONSERVAZIONE</b>	
<b>STC - STATO DI CONSERVAZIONE</b>	
<b>STCC - Stato di conservazione</b>	discreto
<b>STCS - Indicazioni specifiche</b>	craquelure, alcune macchie di umidità, lievi cadute di colore sui lati, tela lievemente staccata dalla cornice
<b>RS - RESTAURI</b>	
<b>RST - RESTAURI</b>	
<b>RSTR - Ente finanziatore</b>	Ministero per i Beni e le Attività Culturali
<b>DA - DATI ANALITICI</b>	
<b>DES - DESCRIZIONE</b>	
<b>DESO - Indicazioni sull'oggetto</b>	Dipinto centinato con cornice decorata a motivi florali nella parte superiore rappresentante Santa Teresa.
<b>DESI - Codifica Iconclass</b>	11 HH (TERESA D'AVILA)
<b>DESS - Indicazioni sul soggetto</b>	Personaggi: Santa Teresa D'Avila. Attributi: (Santa Teresa) libro; croce; corona di fiori. Abbigliamento: abbigliamento religioso. Architetture: edificio; parapetto. Fiori.
<b>ISR - ISCRIZIONI</b>	
<b>ISRC - Classe di appartenenza</b>	documentaria
<b>ISRS - Tecnica di scrittura</b>	a pennello
<b>ISRT - Tipo di caratteri</b>	corsivo
<b>ISRP - Posizione</b>	in basso, a sinistra
<b>ISRI - Trascrizione</b>	18 E G 54
<b>ISR - ISCRIZIONI</b>	
<b>ISRC - Classe di appartenenza</b>	documentaria
<b>ISRS - Tecnica di scrittura</b>	a impressione
<b>ISRP - Posizione</b>	in basso, a destra
<b>ISRI - Trascrizione</b>	202, su etichetta di plastica nera
	La tela raffigurante "Santa Teresa", firmata e datata Enrico Gamba 1854, fu inviata nello stesso anno da Venezia, dove l'artista si trovava, alla XIII Esposizione della Società Promotrice di Belle Arti di Torino, dove apparve con il numero 202 e la valutazione di 1000 lire (Società Promotrice di Belle Arti di Torino. Catalogo dell'Esposizione, Torino 1854, p. 20). In seguito all'acquisto da parte della regina Maria Teresa,

**NSC - Notizie storico-critiche**

il dipinto nel settembre del 1855 è già segnalato nelle collezioni del Castello di Agliè, registrato con il numero 753 nell'Alloggio di Madama Felicita. Due anni più tardi, la ricognizione fatta nel settembre 1857 lo segnala al numero 1015 nel "Salone d'Udienza ora Camera da Letto N° CXII" dell'Appartamento detto dei Principi verso ponente, al secondo piano nobile: "Gran Quadro ad olio dell'Artista Barone Gamba, con cornice dorata rappresentante Santa Teresa/ figura intera al Vero". E' probabile che a questo ambiente corrisponda la "Camera da Letto 143" del secondo piano nobile, in cui il dipinto è ancora registrato nel 1876 al numero 535. Diversa è invece la collocazione riportata nel più tardo inventario del 1927 che lo ricorda ormai sistemato nella "Galleria giapponese (52)" degli "Appartamenti Principi" e nella ricognizione del 1964 dalla quale risulta sistemato nella "Corte Nobile-Sgabuzzino" con il numero 1867: "Dipinto olio su tela entro cornice lavorata e dorata di forma rettangolare e con spigoli curvi internamente nella parte superiore. Raffigurante S. Teresa. Aut. Cav. Gamba Base 0,99xalt. 1,88". L'opera è valutata 90.000 lire. Dal 1984 la tela si trova in deposito nella camera da letto n. 9 dell'Alloggio del Principe Eugenio ora Dame al secondo piano (cfr. E. Gabrielli, Le decorazioni e gli arredi, in D. Biancolini, E. Gabrielli, a cura di, Il Castello di Agliè. Gli Appartamenti e le Collezioni, Torino 2001, p. 85 e nota 514 a p. 103). Fratello minore di Francesco Gamba, Enrico (1831-1883) studia all'Accademia Albertina di Torino, dove è allievo di Michele Cusa, Giovanni Marghinotti e di Carlo Arienti. La sua partecipazione alle esposizioni torinesi ha inizio già nel 1852 e proseguirà almeno fino al 1880, con cadenze quasi annuali, intervallate dalla presentazione della sua opera anche alle mostre della promotrice di Genova dal 1854 al 1879 e all'Esposizione Nazionale di Belle Arti tenutasi a Napoli nel 1877 (cfr. A. Mascia, Enrico Gamba, in G. Dragone, a cura di, Pittori dell'Ottocento in Piemonte. Arte e cultura figurativa 1830-1865, Torino 2001, p. 342; A. Mascia, ad vocem, ibidem, 2000, p. 335). La "Santa Teresa" non è segnalata nell'elenco dei lavori di Gamba fornito da Alessandro Stella nel 1893 (Pittori e Scultura in Piemonte 1842-1891. Catalogo Corografico illustrato della Esposizione Retrospettiva 1892).

**TU - CONDIZIONE GIURIDICA E VINCOLI****CDG - CONDIZIONE GIURIDICA****CDGG - Indicazione generica**

proprietà Stato

**CDGS - Indicazione specifica**

Castello di Agliè

**DO - FONTI E DOCUMENTI DI RIFERIMENTO****FTA - DOCUMENTAZIONE FOTOGRAFICA****FTAX - Genere**

documentazione allegata

**FTAP - Tipo**

fotografia b/n

**FTAN - Codice identificativo**

SBAS TO 210710

**FTAT - Note**

veduta frontale

**FTA - DOCUMENTAZIONE FOTOGRAFICA****FTAX - Genere**

documentazione allegata

**FTAP - Tipo**

fotografia b/n

**FTAN - Codice identificativo**

SBAS TO 210690

**FTAT - Note**

particolare della firma

**FNT - FONTI E DOCUMENTI**

<b>FNTP - Tipo</b>	inventario
<b>FNTT - Denominazione</b>	Castello di Agliè. Dipinti.
<b>FNTD - Data</b>	1984
<b>FNTF - Foglio/Carta</b>	s. n. p.
<b>FNTN - Nome archivio</b>	SBAS TO
<b>FNTS - Posizione</b>	NR (recupero pregresso)
<b>FNTI - Codice identificativo</b>	NR (recupero pregresso)

**FNT - FONTI E DOCUMENTI**

<b>FNTP - Tipo</b>	inventario
<b>FNTT - Denominazione</b>	Castello di Agliè
<b>FNTD - Data</b>	1964
<b>FNTF - Foglio/Carta</b>	s. n. p.
<b>FNTN - Nome archivio</b>	SBAA TO
<b>FNTS - Posizione</b>	NR (recupero pregresso)
<b>FNTI - Codice identificativo</b>	NR (recupero pregresso)

**FNT - FONTI E DOCUMENTI**

<b>FNTP - Tipo</b>	inventario
<b>FNTT - Denominazione</b>	Inventario del Castello Ducale di Agliè.
<b>FNTD - Data</b>	1927
<b>FNTF - Foglio/Carta</b>	p. 189
<b>FNTN - Nome archivio</b>	ASTO/ Duca di Genova/ Tenimento di Agliè
<b>FNTS - Posizione</b>	63
<b>FNTI - Codice identificativo</b>	NR (recupero pregresso)

**FNT - FONTI E DOCUMENTI**

<b>FNTP - Tipo</b>	inventario
<b>FNTT - Denominazione</b>	Inventario Generale del Ducal Castello di Agliè.
<b>FNTD - Data</b>	1876
<b>FNTF - Foglio/Carta</b>	p. 179
<b>FNTN - Nome archivio</b>	ASTO/ Duca di Genova/ Tenimento di Agliè
<b>FNTS - Posizione</b>	61
<b>FNTI - Codice identificativo</b>	NR (recupero pregresso)

**FNT - FONTI E DOCUMENTI**

<b>FNTP - Tipo</b>	inventario
<b>FNTT - Denominazione</b>	Ricognizione dell'inventario del Castello d'Agliè e dipendenze. Settembre 1857
<b>FNTD - Data</b>	1857
<b>FNTF - Foglio/Carta</b>	p. 100
<b>FNTN - Nome archivio</b>	SBAA TO
<b>FNTS - Posizione</b>	NR (recupero pregresso)
<b>FNTI - Codice identificativo</b>	NR (recupero pregresso)

**FNT - FONTI E DOCUMENTI**

<b>FNTP - Tipo</b>	inventario
--------------------	------------

<b>FNTA - Autore</b>	Sampietro F.
<b>FNTT - Denominazione</b>	Catalogo di quadri ed oggetti d'arte esistenti nel Castello di Agliè. Ricognizione fatta nel settembre 1855 dall'Artista pittore Sampietro
<b>FNTD - Data</b>	1855
<b>FNTF - Foglio/Carta</b>	s. n. p.
<b>FNTN - Nome archivio</b>	SBAA TO
<b>FNTS - Posizione</b>	NR (recupero pregresso)
<b>FNTI - Codice identificativo</b>	NR (recupero pregresso)
<b>BIB - BIBLIOGRAFIA</b>	
<b>BIBX - Genere</b>	bibliografia specifica
<b>BIBA - Autore</b>	Società Promotrice
<b>BIBD - Anno di edizione</b>	1854
<b>BIBN - V., pp., nn.</b>	p. 20
<b>BIB - BIBLIOGRAFIA</b>	
<b>BIBX - Genere</b>	bibliografia specifica
<b>BIBA - Autore</b>	Mascia A.
<b>BIBD - Anno di edizione</b>	2000
<b>BIBN - V., pp., nn.</b>	p. 335
<b>BIB - BIBLIOGRAFIA</b>	
<b>BIBX - Genere</b>	bibliografia specifica
<b>BIBA - Autore</b>	Gabrielli E.
<b>BIBD - Anno di edizione</b>	2001
<b>BIBN - V., pp., nn.</b>	pp. 85, 103 nota n. 514
<b>BIB - BIBLIOGRAFIA</b>	
<b>BIBX - Genere</b>	bibliografia specifica
<b>BIBA - Autore</b>	Mascia A.
<b>BIBD - Anno di edizione</b>	2001
<b>BIBN - V., pp., nn.</b>	p. 342
<b>MST - MOSTRE</b>	
<b>MSTT - Titolo</b>	Società Promotrice di Belle Arti di Torino
<b>MSTL - Luogo</b>	Torino
<b>MSTD - Data</b>	1854
<b>AD - ACCESSO AI DATI</b>	
<b>ADS - SPECIFICHE DI ACCESSO AI DATI</b>	
<b>ADSP - Profilo di accesso</b>	1
<b>ADSM - Motivazione</b>	scheda contenente dati liberamente accessibili
<b>CM - COMPILAZIONE</b>	
<b>CMP - COMPILAZIONE</b>	
<b>CMPD - Data</b>	2003
<b>CMPN - Nome</b>	Manchinu P.
<b>FUR - Funzionario responsabile</b>	Ragusa E.
<b>AGG - AGGIORNAMENTO - REVISIONE</b>	

<b>AGGD - Data</b>	2006
<b>AGGN - Nome</b>	ARTPAST/ Rocco A.
<b>AGGF - Funzionario responsabile</b>	NR (recupero pregresso)