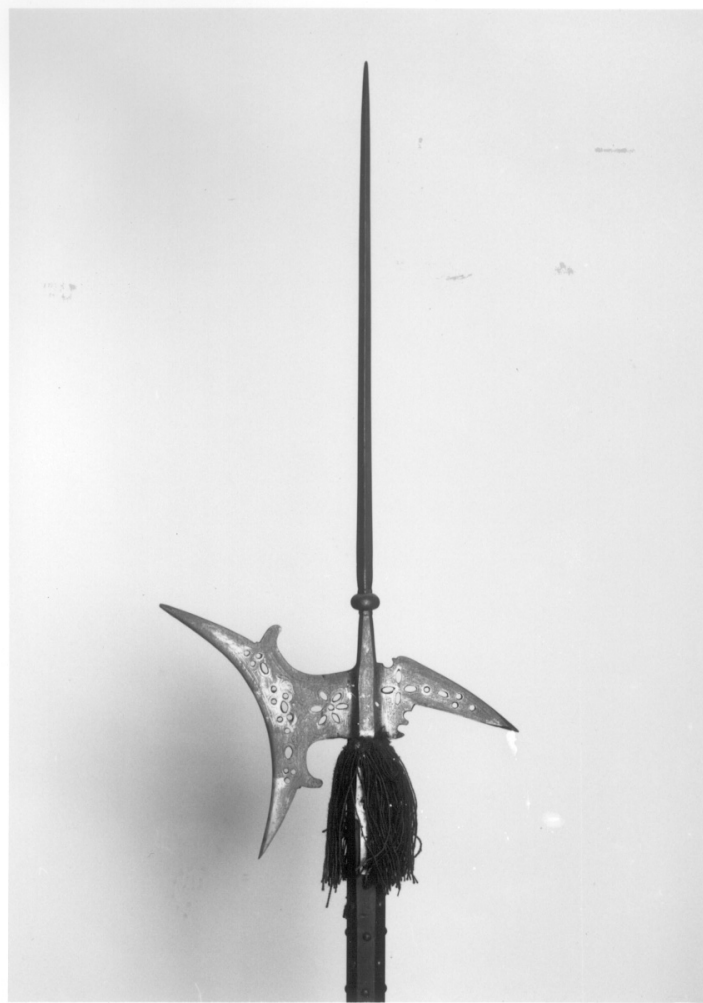


# SCHEDA



## CD - CODICI

TSK - Tipo Scheda OA

LIR - Livello ricerca P

### NCT - CODICE UNIVOCO

NCTR - Codice regione 01

NCTN - Numero catalogo generale 00207237

ESC - Ente schedatore S67

ECP - Ente competente S67

## OG - OGGETTO

### OGT - OGGETTO

OGTD - Definizione alabarda

OGTV - Identificazione opera isolata

## LC - LOCALIZZAZIONE GEOGRAFICO-AMMINISTRATIVA

### PVC - LOCALIZZAZIONE GEOGRAFICO-AMMINISTRATIVA ATTUALE

PVCS - Stato Italia

PVCR - Regione Piemonte

PVCP - Provincia TO

PVCC - Comune Torino

**LDC - COLLOCAZIONE SPECIFICA**

<b>LDCT - Tipologia</b>	palazzo
<b>LDCQ - Qualificazione</b>	reale
<b>LDCN - Denominazione attuale</b>	Palazzo Reale
<b>LDCC - Complesso di appartenenza</b>	Palazzo Reale
<b>LDCU - Indirizzo</b>	Piazza Castello, 191
<b>LDCM - Denominazione raccolta</b>	Armeria Reale
<b>LDCS - Specifiche</b>	Rotonda balconata lato 2

**UB - UBICAZIONE E DATI PATRIMONIALI**

**UBO - Ubicazione originaria** OR

**INV - INVENTARIO DI MUSEO O SOPRINTENDENZA**

**INVN - Numero** 793

**INVD - Data** 1966

**INV - INVENTARIO DI MUSEO O SOPRINTENDENZA**

**INVN - Numero** 1369

**INVD - Data** 1957

**INV - INVENTARIO DI MUSEO O SOPRINTENDENZA**

**INVN - Numero** D.C. 1641

**INVD - Data** 1880

**DT - CRONOLOGIA****DTZ - CRONOLOGIA GENERICA**

**DTZG - Secolo** sec. XVI

**DTZS - Frazione di secolo** fine

**DTS - CRONOLOGIA SPECIFICA**

**DTSI - Da** 1590

**DTSV - Validità** ca.

**DTSF - A** 1599

**DTSL - Validità** ca.

**DTM - Motivazione cronologia** analisi stilistica

**AU - DEFINIZIONE CULTURALE****ATB - AMBITO CULTURALE**

**ATBD - Denominazione** ambito veneto

**ATBM - Motivazione dell'attribuzione** analisi stilistica

**MT - DATI TECNICI**

**MTC - Materia e tecnica** acciaio

**MTC - Materia e tecnica** legno/ verniciatura

**MTC - Materia e tecnica** ottone

**MTC - Materia e tecnica** cotone

**MIS - MISURE**

MISU - Unità	mm.
MISN - Lunghezza	2159
MISG - Peso	2250
MISV - Varie	lunghezza ferro con gorbia 677 lunghezza cuspidi 535 larghezza ferro 365

**CO - CONSERVAZIONE**

**STC - STATO DI CONSERVAZIONE**

STCC - Stato di conservazione	mediocre
STCS - Indicazioni specifiche	bandelle accorciate, asta di sostituzione, ruggine, polvere, incisione quasi scomparsa

**DA - DATI ANALITICI**

**DES - DESCRIZIONE**

DESO - Indicazioni sull'oggetto	Corte bandelle ai piatti; gorbia quadra che si addentra nel ferro; scure a filo concavo con trafori tondi e ovali: 1 + 6 all'attacco formanti una margherita e altri variamente raggruppati presso il filo; una gobba al dorso e una al ventre; becco a lembo allargato e dentato, inclinato in basso, con trafori ovali e circolari e punta rinforzata. Resti di incisioni a bulino a motivo generico. Collo a piramide quadra; nodo a bulbo; lunga cuspidi a quadrello. Asta moderna di sezione ottagonale con calciolo a brocco e borchie d'ottone. Nappa moderna.
DESI - Codifica Iconclass	NR (recupero pregresso)
DESS - Indicazioni sul soggetto	NR (recupero pregresso)

**ISR - ISCRIZIONI**

ISRC - Classe di appartenenza	documentaria
ISRS - Tecnica di scrittura	a impressione
ISRT - Tipo di caratteri	lettere capitali
ISRP - Posizione	cartellino cuoio
ISRI - Trascrizione	J 4 / J 4

NSC - Notizie storico-critiche	Arma leggera ormai non più da guerra ma, in ambito militare, per la guardia all'insegna e l'accompagnamento del comandante, oppure per pompa.
--------------------------------	---

**TU - CONDIZIONE GIURIDICA E VINCOLI**

**CDG - CONDIZIONE GIURIDICA**

CDGG - Indicazione generica	proprietà Stato
CDGS - Indicazione specifica	Ministero per i Beni e le Attività Culturali

**DO - FONTI E DOCUMENTI DI RIFERIMENTO**

**FTA - DOCUMENTAZIONE FOTOGRAFICA**

FTAX - Genere	documentazione allegata
FTAP - Tipo	fotografia b/n
FTAN - Codice identificativo	SBAS TO 210263
FTAT - Note	vista piatto

**FNT - FONTI E DOCUMENTI**

<b>FNTP - Tipo</b>	inventario
<b>FNTT - Denominazione</b>	Inventario Natta Soleri, 1966-1968
<b>FNTD - Data</b>	1966
<b>FNTF - Foglio/Carta</b>	c. 79
<b>FNTN - Nome archivio</b>	Archivio storico dell'Armeria Reale
<b>FNTS - Posizione</b>	NR (recupero pregresso)
<b>FNTI - Codice identificativo</b>	NR (recupero pregresso)
<b>FNT - FONTI E DOCUMENTI</b>	
<b>FNTP - Tipo</b>	inventario
<b>FNTT - Denominazione</b>	Inventario Dotazione della Corona, Verbale di consegna provvisoria al Ministero della Pubblica Istruzione dell'Armeria Reale, 1957 (Gabrielli Dotazione Corona)
<b>FNTD - Data</b>	1957
<b>FNTF - Foglio/Carta</b>	pag. 87
<b>FNTN - Nome archivio</b>	Archivio storico dell'Armeria Reale
<b>FNTS - Posizione</b>	NR (recupero pregresso)
<b>FNTI - Codice identificativo</b>	NR (recupero pregresso)
<b>FNT - FONTI E DOCUMENTI</b>	
<b>FNTP - Tipo</b>	inventario
<b>FNTT - Denominazione</b>	Inventario della Reale Armeria, Dotazione della Corona, 1880 ca.
<b>FNTD - Data</b>	1880
<b>FNTF - Foglio/Carta</b>	c. 141
<b>FNTN - Nome archivio</b>	Archivio storico dell'Armeria Reale
<b>FNTS - Posizione</b>	NR (recupero pregresso)
<b>FNTI - Codice identificativo</b>	NR (recupero pregresso)
<b>BIB - BIBLIOGRAFIA</b>	
<b>BIBX - Genere</b>	bibliografia specifica
<b>BIBA - Autore</b>	Angelucci A.
<b>BIBD - Anno di edizione</b>	1890
<b>BIBN - V., pp., nn.</b>	p. 357 n. J.4
<b>BIB - BIBLIOGRAFIA</b>	
<b>BIBX - Genere</b>	bibliografia di confronto
<b>BIBA - Autore</b>	Boccia L. G./ Godoy J.
<b>BIBD - Anno di edizione</b>	1985
<b>BIBN - V., pp., nn.</b>	v. I p. 157 n. 513
<b>BIBI - V., tavv., figg.</b>	v. I tav. 547
<b>AD - ACCESSO AI DATI</b>	
<b>ADS - SPECIFICHE DI ACCESSO AI DATI</b>	
<b>ADSP - Profilo di accesso</b>	1
<b>ADSM - Motivazione</b>	scheda contenente dati liberamente accessibili
<b>CM - COMPILAZIONE</b>	
<b>CMP - COMPILAZIONE</b>	
<b>CMPD - Data</b>	2003

<b>CMPN - Nome</b>	Dondi G.
<b>FUR - Funzionario responsabile</b>	Cervini F.
<b>RVM - TRASCRIZIONE PER INFORMATIZZAZIONE</b>	
<b>RVMD - Data</b>	2003
<b>RVMN - Nome</b>	Senatore L.
<b>AGG - AGGIORNAMENTO - REVISIONE</b>	
<b>AGGD - Data</b>	2006
<b>AGGN - Nome</b>	ARTPAST/ Rocco A.
<b>AGGF - Funzionario responsabile</b>	NR (recupero pregresso)