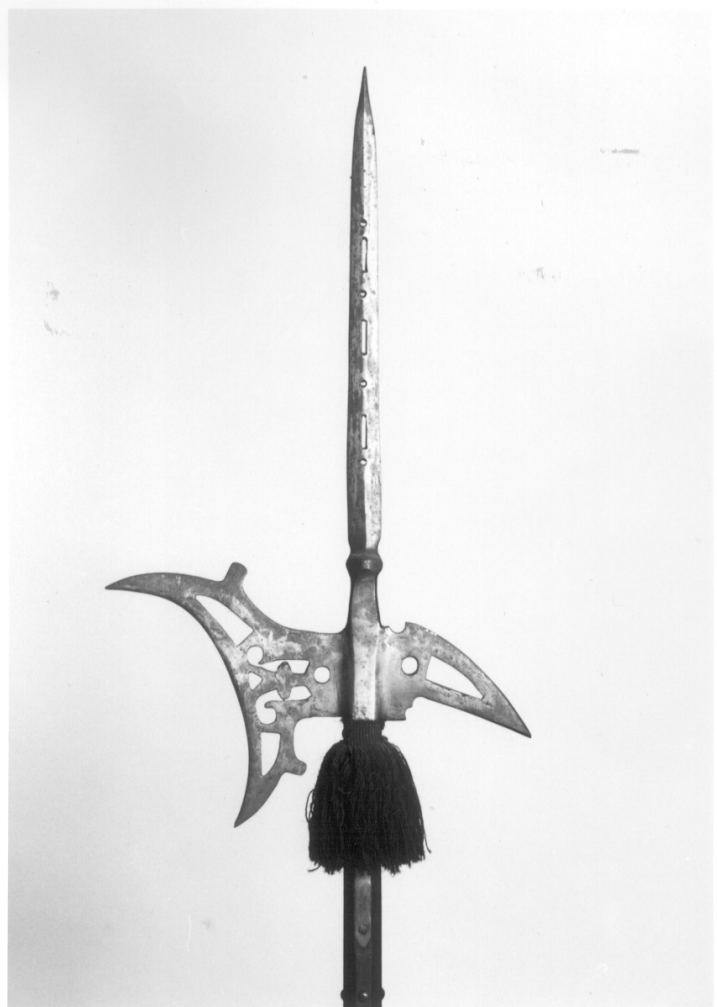


# SCHEDA



## CD - CODICI

TSK - Tipo Scheda OA

LIR - Livello ricerca P

### NCT - CODICE UNIVOCO

NCTR - Codice regione 01

NCTN - Numero catalogo generale 00207238

ESC - Ente schedatore S67

ECP - Ente competente S67

## OG - OGGETTO

### OGT - OGGETTO

OGTD - Definizione alabarda

OGTV - Identificazione opera isolata

## LC - LOCALIZZAZIONE GEOGRAFICO-AMMINISTRATIVA

### PVC - LOCALIZZAZIONE GEOGRAFICO-AMMINISTRATIVA ATTUALE

PVCS - Stato Italia

PVCR - Regione Piemonte

PVCP - Provincia TO

PVCC - Comune Torino

**LDC - COLLOCAZIONE SPECIFICA**

<b>LDCT - Tipologia</b>	palazzo
<b>LDCQ - Qualificazione</b>	reale
<b>LDCN - Denominazione attuale</b>	Palazzo Reale
<b>LDCC - Complesso di appartenenza</b>	Palazzo Reale
<b>LDCU - Indirizzo</b>	Piazza Castello, 191
<b>LDCM - Denominazione raccolta</b>	Armeria Reale
<b>LDCS - Specifiche</b>	Rotonda balconata lato 2

**UB - UBICAZIONE E DATI PATRIMONIALI**

**UBO - Ubicazione originaria** OR

**INV - INVENTARIO DI MUSEO O SOPRINTENDENZA**

**INVN - Numero** 803

**INVD - Data** 1966

**INV - INVENTARIO DI MUSEO O SOPRINTENDENZA**

**INVN - Numero** 1361

**INVD - Data** 1957

**INV - INVENTARIO DI MUSEO O SOPRINTENDENZA**

**INVN - Numero** D.C. 1646

**INVD - Data** 1880

**DT - CRONOLOGIA****DTZ - CRONOLOGIA GENERICA**

**DTZG - Secolo** sec. XVII

**DTZS - Frazione di secolo** inizio

**DTS - CRONOLOGIA SPECIFICA**

**DTSI - Da** 1600

**DTSV - Validità** ca.

**DTSF - A** 1610

**DTSL - Validità** ca.

**DTM - Motivazione cronologia** analisi stilistica

**AU - DEFINIZIONE CULTURALE****ATB - AMBITO CULTURALE**

**ATBD - Denominazione** ambito veneto

**ATBM - Motivazione dell'attribuzione** analisi stilistica

**MT - DATI TECNICI**

**MTC - Materia e tecnica** acciaio

**MTC - Materia e tecnica** legno/ verniciatura

**MTC - Materia e tecnica** ottone

**MTC - Materia e tecnica** cotone

**MIS - MISURE**

<b>MISU - Unità</b>	mm.
<b>MISN - Lunghezza</b>	2231
<b>MISG - Peso</b>	1460
<b>MISV - Varie</b>	lunghezza ferro con gorbia 496 larghezza ferro 318
<b>CO - CONSERVAZIONE</b>	
<b>STC - STATO DI CONSERVAZIONE</b>	
<b>STCC - Stato di conservazione</b>	mediocre
<b>STCS - Indicazioni specifiche</b>	bandelle accorciate, asta di sostituzione, ruggine, polvere
<b>DA - DATI ANALITICI</b>	
<b>DES - DESCRIZIONE</b>	
<b>DESO - Indicazioni sull'oggetto</b>	Corte bandelle ai piatti; gorbia quadra che si addentra nel ferro; scure a filo concavo con grandi trafori a triangolo e a figure varie; una gobba al dorso e una al ventre; becco curvo in basso con un traforo a triangolo e uno circolare; collo piatto; nodo a bulbo sfaccettato; cuspide a sezione di losanga con fili quasi paralleli, poi bruscamente rientrati nella punta acuta; lungo la mezzeria della cuspide 3 fori rettangolari allungati e 4 rotondi. Asta moderna di sezione ottagonale con calciolo a brocco e borchie d'ottone. Nappa moderna.
<b>DESI - Codifica Iconclass</b>	NR (recupero pregresso)
<b>DESS - Indicazioni sul soggetto</b>	NR (recupero pregresso)
<b>ISR - ISCRIZIONI</b>	
<b>ISRC - Classe di appartenenza</b>	documentaria
<b>ISRS - Tecnica di scrittura</b>	a impressione
<b>ISRT - Tipo di caratteri</b>	lettere capitali
<b>ISRP - Posizione</b>	cartellino cuoio
<b>ISRI - Trascrizione</b>	J 9 / J 9
<b>ISR - ISCRIZIONI</b>	
<b>ISRC - Classe di appartenenza</b>	documentaria
<b>ISRS - Tecnica di scrittura</b>	a penna
<b>ISRT - Tipo di caratteri</b>	corsivo
<b>ISRP - Posizione</b>	cartellino legato
<b>ISRI - Trascrizione</b>	J9 - [...] / inv. '88 1649
<b>NSC - Notizie storico-critiche</b>	Arma leggera ormai non più da guerra ma, in ambito militare, per la guardia all'insegna e l'accompagnamento del comandante, oppure per pompa. Si trovano armi simili a questa col marchio della "z gotica minuscola", che indirizzano verso il Veneto.
<b>TU - CONDIZIONE GIURIDICA E VINCOLI</b>	
<b>CDG - CONDIZIONE GIURIDICA</b>	
<b>CDGG - Indicazione generica</b>	proprietà Stato
<b>CDGS - Indicazione specifica</b>	Ministero per i Beni e le Attività Culturali

**DO - FONTI E DOCUMENTI DI RIFERIMENTO****FTA - DOCUMENTAZIONE FOTOGRAFICA**

<b>FTAX - Genere</b>	documentazione allegata
<b>FTAP - Tipo</b>	fotografia b/n
<b>FTAN - Codice identificativo</b>	SBAS TO 210262
<b>FTAT - Note</b>	vista piatto

**FNT - FONTI E DOCUMENTI**

<b>FNTP - Tipo</b>	inventario
<b>FNTT - Denominazione</b>	Inventario Natta Soleri, 1966-1968
<b>FNTD - Data</b>	1966
<b>FNTF - Foglio/Carta</b>	c. 80
<b>FNTN - Nome archivio</b>	Archivio storico dell'Armeria Reale
<b>FNTS - Posizione</b>	NR (recupero pregresso)
<b>FNTI - Codice identificativo</b>	NR (recupero pregresso)

**FNT - FONTI E DOCUMENTI**

<b>FNTP - Tipo</b>	inventario
<b>FNTT - Denominazione</b>	Inventario Dotazione della Corona, Verbale di consegna provvisoria al Ministero della Pubblica Istruzione dell'Armeria Reale, 1957 (Gabrielli Dotazione Corona)
<b>FNTD - Data</b>	1957
<b>FNTF - Foglio/Carta</b>	pag. 86
<b>FNTN - Nome archivio</b>	Archivio storico dell'Armeria Reale
<b>FNTS - Posizione</b>	NR (recupero pregresso)
<b>FNTI - Codice identificativo</b>	NR (recupero pregresso)

**FNT - FONTI E DOCUMENTI**

<b>FNTP - Tipo</b>	inventario
<b>FNTT - Denominazione</b>	Inventario della Reale Armeria, Dotazione della Corona, 1880 ca.
<b>FNTD - Data</b>	1880
<b>FNTF - Foglio/Carta</b>	c. 141
<b>FNTN - Nome archivio</b>	Archivio storico dell'Armeria Reale
<b>FNTS - Posizione</b>	NR (recupero pregresso)
<b>FNTI - Codice identificativo</b>	NR (recupero pregresso)

**BIB - BIBLIOGRAFIA**

<b>BIBX - Genere</b>	bibliografia specifica
<b>BIBA - Autore</b>	Angelucci A.
<b>BIBD - Anno di edizione</b>	1890
<b>BIBN - V., pp., nn.</b>	p. 357 n. J.9

**BIB - BIBLIOGRAFIA**

<b>BIBX - Genere</b>	bibliografia di confronto
<b>BIBA - Autore</b>	Boccia L. G./ Godoy J.
<b>BIBD - Anno di edizione</b>	1985
<b>BIBN - V., pp., nn.</b>	v. I p. 158-159
<b>BIBI - V., tavv., figg.</b>	v. I p. 378-383

**AD - ACCESSO AI DATI****ADS - SPECIFICHE DI ACCESSO AI DATI****ADSP - Profilo di accesso** 1**ADSM - Motivazione** scheda contenente dati liberamente accessibili**CM - COMPILAZIONE****CMP - COMPILAZIONE****CMPD - Data** 2003**CMPN - Nome** Dondi G.**FUR - Funzionario responsabile** Cervini F.**RVM - TRASCRIZIONE PER INFORMATIZZAZIONE****RVMD - Data** 2003**RVMN - Nome** Senatore L.**AGG - AGGIORNAMENTO - REVISIONE****AGGD - Data** 2006**AGGN - Nome** ARTPAST/ Rocco A.**AGGF - Funzionario responsabile** NR (recupero pregresso)