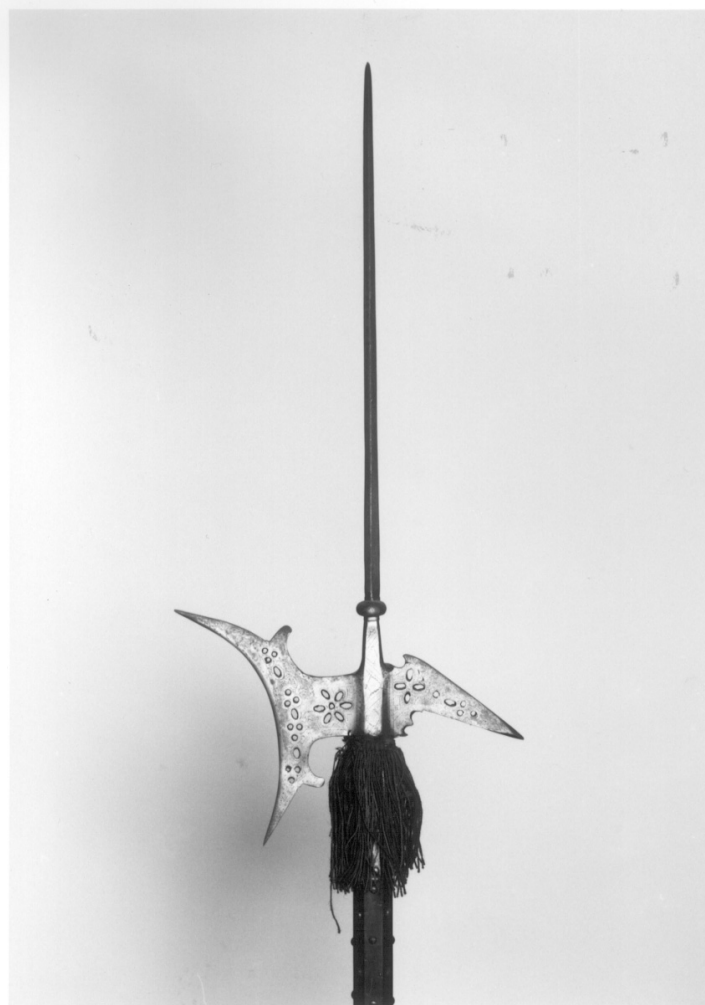


SCHEDA



CD - CODICI

TSK - Tipo Scheda	OA
LIR - Livello ricerca	P
NCT - CODICE UNIVOCO	
NCTR - Codice regione	01
NCTN - Numero catalogo generale	00207239
ESC - Ente schedatore	S67
ECP - Ente competente	S67

OG - OGGETTO

OGT - OGGETTO

OGTD - Definizione	alabarda
OGTV - Identificazione	opera isolata

LC - LOCALIZZAZIONE GEOGRAFICO-AMMINISTRATIVA

PVC - LOCALIZZAZIONE GEOGRAFICO-AMMINISTRATIVA ATTUALE

PVCS - Stato	Italia
PVCR - Regione	Piemonte
PVCP - Provincia	TO
PVCC - Comune	Torino

LDC - COLLOCAZIONE SPECIFICA

LDCT - Tipologia	palazzo
LDCQ - Qualificazione	reale
LDCN - Denominazione attuale	Palazzo Reale
LDCC - Complesso di appartenenza	Palazzo Reale
LDCU - Indirizzo	Piazza Castello, 191
LDCM - Denominazione raccolta	Armeria Reale
LDCS - Specifiche	Rotonda balconata lato 2

UB - UBICAZIONE E DATI PATRIMONIALI

UBO - Ubicazione originaria OR

INV - INVENTARIO DI MUSEO O SOPRINTENDENZA

INVN - Numero	801
INVD - Data	1966

INV - INVENTARIO DI MUSEO O SOPRINTENDENZA

INVN - Numero	1368
INVD - Data	1957

INV - INVENTARIO DI MUSEO O SOPRINTENDENZA

INVN - Numero	D.C. 1647
INVD - Data	1880

DT - CRONOLOGIA**DTZ - CRONOLOGIA GENERICA**

DTZG - Secolo	sec. XVI
DTZS - Frazione di secolo	fine

DTS - CRONOLOGIA SPECIFICA

DTSI - Da	1590
DTSV - Validità	ca.
DTSF - A	1599
DTSL - Validità	ca.

DTM - Motivazione cronologia analisi stilistica

AU - DEFINIZIONE CULTURALE**ATB - AMBITO CULTURALE**

ATBD - Denominazione	ambito veneto
ATBM - Motivazione dell'attribuzione	analisi stilistica

MT - DATI TECNICI

MTC - Materia e tecnica	acciaio
MTC - Materia e tecnica	legno/ verniciatura
MTC - Materia e tecnica	ottone
MTC - Materia e tecnica	cotone

MIS - MISURE

MISU - Unità	mm.
MISN - Lunghezza	2272
MISG - Peso	2220
MISV - Varie	lunghezza ferro con gorbia 677 lunghezza cuspidi 534 larghezza ferro 346

CO - CONSERVAZIONE

STC - STATO DI CONSERVAZIONE

STCC - Stato di conservazione	mediocre
STCS - Indicazioni specifiche	bandelle accorciate, asta di sostituzione, ruggine, polvere, incisione quasi scomparsa

DA - DATI ANALITICI

DES - DESCRIZIONE

DESO - Indicazioni sull'oggetto	Corte bandelle ai piatti; gorbia quadra che si addentra nel ferro; scure a filo concavo con trafori tondi e ovali: 6 + 1 all'attacco formanti una margherita e altri variamente raggruppati presso il filo; una gobba al dorso e una al ventre; becco inclinato in basso con lembo d'attacco allargato e dentato, trafori ovali e circolari e punta rinforzata. Resti di incisioni a bukino a motivi generici. Collo a piramide quadra scantonata; nodo a bulbo; lunga cuspidi a quadrello. Asta moderna di sezione ottagonale con calciolo a brocco e borchie d'ottone. Nappa moderna.
DESI - Codifica Iconclass	NR (recupero pregresso)
DESS - Indicazioni sul soggetto	NR (recupero pregresso)

ISR - ISCRIZIONI

ISRC - Classe di appartenenza	documentaria
ISRS - Tecnica di scrittura	a impressione
ISRT - Tipo di caratteri	lettere capitali
ISRP - Posizione	cartellino cuoio
ISRI - Trascrizione	J 10 / J 10

ISR - ISCRIZIONI

ISRC - Classe di appartenenza	documentaria
ISRS - Tecnica di scrittura	a penna
ISRT - Tipo di caratteri	corsivo
ISRP - Posizione	cartellino legato
ISRI - Trascrizione	Campo x / J10 - 801 / inv. '88 1652

NSC - Notizie storico-critiche	L'alabarda va alleggerendosi e acquista decorazioni; dal secondo quarto del Cinquecento non è più arma importante da combattimento e vanno crescendo i particolari per farne un'arma da pompa, in particolare i trafori che qui sono già ben presenti, ma ottenuti con piccoli fori, mentre in seguito invaderanno tutta la scure e tutto il becco, con estensioni anche alla cuspidi. La gorbia di questa forma richiedeva ancora un'asta di sezione rettangolare, che permette di controllare meglio la direzione del fendente; in seguito, quando la
---------------------------------------	---

scure perderà ogni funzione, si passerà a sezioni poligonali e rotonde. In Angelucci A., Catalogo dell'Armeria Reale, 1890, p. 358, la figura J. 10 non corrisponde alla descrizione.

TU - CONDIZIONE GIURIDICA E VINCOLI

CDG - CONDIZIONE GIURIDICA

CDGG - Indicazione generica	proprietà Stato
CDGS - Indicazione specifica	Ministero per i Beni e le Attività Culturali

DO - FONTI E DOCUMENTI DI RIFERIMENTO

FTA - DOCUMENTAZIONE FOTOGRAFICA

FTAX - Genere	documentazione allegata
FTAP - Tipo	fotografia b/n
FTAN - Codice identificativo	SBAS TO 210261
FTAT - Note	vista piatto

FNT - FONTI E DOCUMENTI

FNTP - Tipo	inventario
FNTT - Denominazione	Inventario Natta Soleri, 1966-1968
FNTD - Data	1966
FNTF - Foglio/Carta	c. 80
FNTN - Nome archivio	Archivio storico dell'Armeria Reale
FNTS - Posizione	NR (recupero pregresso)
FNTI - Codice identificativo	NR (recupero pregresso)

FNT - FONTI E DOCUMENTI

FNTP - Tipo	inventario
FNTT - Denominazione	Inventario Dotazione della Corona, Verbale di consegna provvisoria al Ministero della Pubblica Istruzione dell'Armeria Reale, 1957 (Gabrielli Dotazione Corona)
FNTD - Data	1957
FNTF - Foglio/Carta	pag. 87
FNTN - Nome archivio	Archivio storico dell'Armeria Reale
FNTS - Posizione	NR (recupero pregresso)
FNTI - Codice identificativo	NR (recupero pregresso)

FNT - FONTI E DOCUMENTI

FNTP - Tipo	inventario
FNTT - Denominazione	Inventario della Reale Armeria, Dotazione della Corona, 1880 ca.
FNTD - Data	1880
FNTF - Foglio/Carta	c. 141
FNTN - Nome archivio	Archivio storico dell'Armeria Reale
FNTS - Posizione	NR (recupero pregresso)
FNTI - Codice identificativo	NR (recupero pregresso)

BIB - BIBLIOGRAFIA

BIBX - Genere	bibliografia specifica
BIBA - Autore	Angelucci A.

BIBD - Anno di edizione	1890
BIBN - V., pp., nn.	p. 358 n. J.10
BIB - BIBLIOGRAFIA	
BIBX - Genere	bibliografia di confronto
BIBA - Autore	Boccia L. G./ Godoy J.
BIBD - Anno di edizione	1985
BIBN - V., pp., nn.	v. I p. 157 n. 513
BIBI - V., tavv., figg.	v. I tav. 547
AD - ACCESSO AI DATI	
ADS - SPECIFICHE DI ACCESSO AI DATI	
ADSP - Profilo di accesso	1
ADSM - Motivazione	scheda contenente dati liberamente accessibili
CM - COMPILAZIONE	
CMP - COMPILAZIONE	
CMPD - Data	2003
CMPN - Nome	Dondi G.
FUR - Funzionario responsabile	Cervini F.
RVM - TRASCRIZIONE PER INFORMATIZZAZIONE	
RVMD - Data	2003
RVMN - Nome	Senatore L.
AGG - AGGIORNAMENTO - REVISIONE	
AGGD - Data	2006
AGGN - Nome	ARTPAST/ Rocco A.
AGGF - Funzionario responsabile	NR (recupero pregresso)