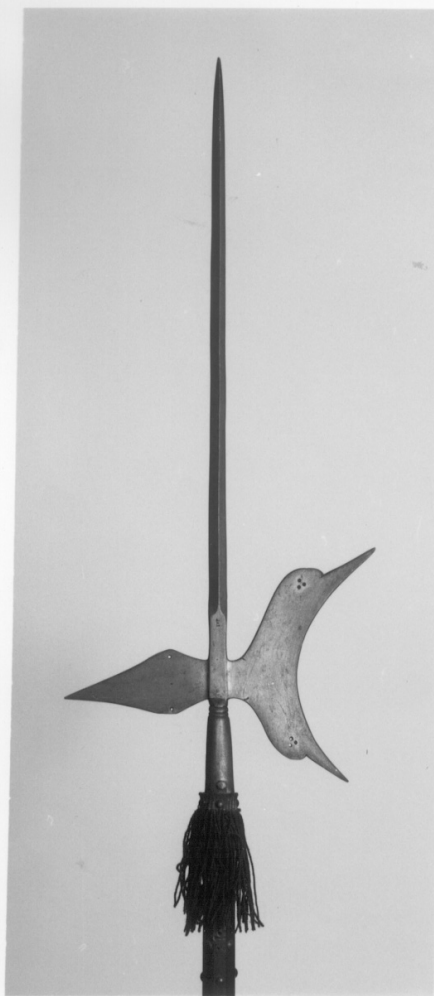


# SCHEDA



## CD - CODICI

TSK - Tipo Scheda OA

LIR - Livello ricerca P

### NCT - CODICE UNIVOCO

NCTR - Codice regione 01

NCTN - Numero catalogo generale 00207244

ESC - Ente schedatore S67

ECP - Ente competente S67

## OG - OGGETTO

### OGT - OGGETTO

OGTD - Definizione alabarda

OGTV - Identificazione opera isolata

## LC - LOCALIZZAZIONE GEOGRAFICO-AMMINISTRATIVA

### PVC - LOCALIZZAZIONE GEOGRAFICO-AMMINISTRATIVA ATTUALE

PVCS - Stato Italia

PVCR - Regione Piemonte

PVCP - Provincia TO

PVCC - Comune Torino

**LDC - COLLOCAZIONE SPECIFICA**

<b>LDCT - Tipologia</b>	palazzo
<b>LDCQ - Qualificazione</b>	reale
<b>LDCN - Denominazione attuale</b>	Palazzo Reale
<b>LDCC - Complesso di appartenenza</b>	Palazzo Reale
<b>LDCU - Indirizzo</b>	Piazza Castello, 191
<b>LDCM - Denominazione raccolta</b>	Armeria Reale
<b>LDCS - Specifiche</b>	Rotonda balconata lato 6

**UB - UBICAZIONE E DATI PATRIMONIALI**

**UBO - Ubicazione originaria** OR

**INV - INVENTARIO DI MUSEO O SOPRINTENDENZA**

**INVN - Numero** 2674

**INVD - Data** 1966

**INV - INVENTARIO DI MUSEO O SOPRINTENDENZA**

**INVN - Numero** 3219

**INVD - Data** 1957

**INV - INVENTARIO DI MUSEO O SOPRINTENDENZA**

**INVN - Numero** D.C. 1655

**INVD - Data** 1880

**DT - CRONOLOGIA****DTZ - CRONOLOGIA GENERICA**

**DTZG - Secolo** sec. XVII

**DTZS - Frazione di secolo** ultimo quarto

**DTS - CRONOLOGIA SPECIFICA**

**DTSI - Da** 1675

**DTSF - A** 1699

**DTM - Motivazione cronologia** documentazione

**AU - DEFINIZIONE CULTURALE****ATB - AMBITO CULTURALE**

**ATBD - Denominazione** bottega francese

**ATBM - Motivazione dell'attribuzione** marchio

**ATBM - Motivazione dell'attribuzione** bibliografia

**MT - DATI TECNICI**

**MTC - Materia e tecnica** acciaio

**MTC - Materia e tecnica** legno/ verniciatura

**MTC - Materia e tecnica** ottone

**MTC - Materia e tecnica** cotone

**MIS - MISURE**

**MISU - Unità** mm.

<b>MISN - Lunghezza</b>	2375
<b>MISG - Peso</b>	1560
<b>MISV - Varie</b>	lunghezza ferro con gorbia 690 lunghezza ferro senza gorbia 617 larghezza ferro 295

## CO - CONSERVAZIONE

### STC - STATO DI CONSERVAZIONE

<b>STCC - Stato di conservazione</b>	mediocre
<b>STCS - Indicazioni specifiche</b>	asta di sostituzione, ruggine, polvere

## DA - DATI ANALITICI

### DES - DESCRIZIONE

<b>DESO - Indicazioni sull'oggetto</b>	Gorbia conica con modanatura alla sommità; scure a filo lunato con gobba al dorso e al ventre, ciascuna con tre fori rotondi; becco perpendicolare all'asse, a profilo di foglia e con un foro a ciascun colmo; blocchetto a sezione rettangolare con punzone; lungo quadrello a sezione quadrata. Asta moderna ottagonata; borchie d'ottone; nappa moderna.
<b>DESI - Codifica Iconclass</b>	NR (recupero pregresso)
<b>DESS - Indicazioni sul soggetto</b>	NR (recupero pregresso)

### ISR - ISCRIZIONI

<b>ISRC - Classe di appartenenza</b>	documentaria
<b>ISRS - Tecnica di scrittura</b>	a impressione
<b>ISRT - Tipo di caratteri</b>	lettere capitali
<b>ISRP - Posizione</b>	cartellino cuoio
<b>ISRI - Trascrizione</b>	J 18 / J 18

### STM - STEMMI, EMBLEMI, MARCHI

<b>STMC - Classe di appartenenza</b>	punzone
<b>STMP - Posizione</b>	sul blocchetto alla base del quadrello
<b>STMD - Descrizione</b>	I*P (lettere separate da una piccola stella a 5 punte)

**NSC - Notizie storico-critiche**

La gorbia conica comportava un'asta cilindrica, che è di armi tarde, non più da combattimento ma solo come insegne di rango. Secondo il D'Embser, Disegni d'ogni sorta de cannoni..., manoscritto del 1732 pubblicato in Regio Arsenale, 1982, tav. 129, un'arma come questa era propria dei "bassi ufficiali [cioè sottufficiali] delle fanterie imperiali", ma il numero relativamente elevato di armi di questo tipo presenti a Torino già nel sec. XVIII (mentre attualmente ne possiede anche il Museo Storico Nazionale d'Artiglieria) rende l'affermazione problematica; la fonte è certa poiché il manoscritto doveva servire da guida nella redazione degli inventari; una spiegazione potrebbe essere che queste armi rimasero a Torino dopo l'assedio e la battaglia del 1706, ma mancano le prove. Il marchio non è noto, se non su un'altra alabarda uguale posseduta dalla medesima Armeria Reale (cat. J.19). In Angelucci A., Catalogo ecc., 1890, p. 358, la figura non corrisponde esattamente.

## TU - CONDIZIONE GIURIDICA E VINCOLI

**CDG - CONDIZIONE GIURIDICA****CDGG - Indicazione generica**

proprietà Stato

**CDGS - Indicazione specifica**

Ministero per i Beni e le Attività Culturali

**DO - FONTI E DOCUMENTI DI RIFERIMENTO****FTA - DOCUMENTAZIONE FOTOGRAFICA****FTAX - Genere**

documentazione allegata

**FTAP - Tipo**

fotografia b/n

**FTAN - Codice identificativo**

SBAS TO 210199

**FTAT - Note**

vista piatto

**FTA - DOCUMENTAZIONE FOTOGRAFICA****FTAX - Genere**

documentazione allegata

**FTAP - Tipo**

fotografia b/n

**FTAN - Codice identificativo**

SBAS TO 210230

**FTAT - Note**

particolare del marchio

**FNT - FONTI E DOCUMENTI****FNTP - Tipo**

inventario

**FNTT - Denominazione**

Inventario Natta Soleri, 1966-1968

**FNTD - Data**

1966

**FNTF - Foglio/Carta**

c. 248

**FNTN - Nome archivio**

Archivio storico dell'Armeria Reale

**FNTS - Posizione**

NR (recupero pregresso)

**FNTI - Codice identificativo**

NR (recupero pregresso)

**FNT - FONTI E DOCUMENTI****FNTP - Tipo**

inventario

**FNTT - Denominazione**

Inventario Dotazione della Corona, Verbale di consegna provvisoria al Ministero della Pubblica Istruzione dell'Armeria Reale, 1957 (Gabrielli Dotazione Corona)

**FNTD - Data**

1957

**FNTF - Foglio/Carta**

pag. 229

**FNTN - Nome archivio**

Archivio storico dell'Armeria Reale

**FNTS - Posizione**

NR (recupero pregresso)

**FNTI - Codice identificativo**

NR (recupero pregresso)

**FNT - FONTI E DOCUMENTI****FNTP - Tipo**

inventario

**FNTT - Denominazione**

Inventario della Reale Armeria, Dotazione della Corona, 1880 ca.

**FNTD - Data**

1880

**FNTF - Foglio/Carta**

c. 141

**FNTN - Nome archivio**

Archivio storico dell'Armeria Reale

**FNTS - Posizione**

NR (recupero pregresso)

**FNTI - Codice identificativo**

NR (recupero pregresso)

**BIB - BIBLIOGRAFIA**

<b>BIBX - Genere</b>	bibliografia specifica
<b>BIBA - Autore</b>	Angelucci A.
<b>BIBD - Anno di edizione</b>	1890
<b>BIBN - V., pp., nn.</b>	p. 358 n. J.18
<b>BIBI - V., tavv., figg.</b>	p. 358 fig. J.18 fig. 91
<b>BIB - BIBLIOGRAFIA</b>	
<b>BIBX - Genere</b>	bibliografia di confronto
<b>BIBA - Autore</b>	Regio Arsenale
<b>BIBD - Anno di edizione</b>	1982
<b>BIBI - V., tavv., figg.</b>	v. II tav. 129 fig. B
<b>AD - ACCESSO AI DATI</b>	
<b>ADS - SPECIFICHE DI ACCESSO AI DATI</b>	
<b>ADSP - Profilo di accesso</b>	1
<b>ADSM - Motivazione</b>	scheda contenente dati liberamente accessibili
<b>CM - COMPILAZIONE</b>	
<b>CMP - COMPILAZIONE</b>	
<b>CMPD - Data</b>	2003
<b>CMPN - Nome</b>	Dondi G.
<b>FUR - Funzionario responsabile</b>	Cervini F.
<b>RVM - TRASCRIZIONE PER INFORMATIZZAZIONE</b>	
<b>RVMD - Data</b>	2003
<b>RVMN - Nome</b>	Senatore L.
<b>AGG - AGGIORNAMENTO - REVISIONE</b>	
<b>AGGD - Data</b>	2006
<b>AGGN - Nome</b>	ARTPAST/ Rocco A.
<b>AGGF - Funzionario responsabile</b>	NR (recupero pregresso)