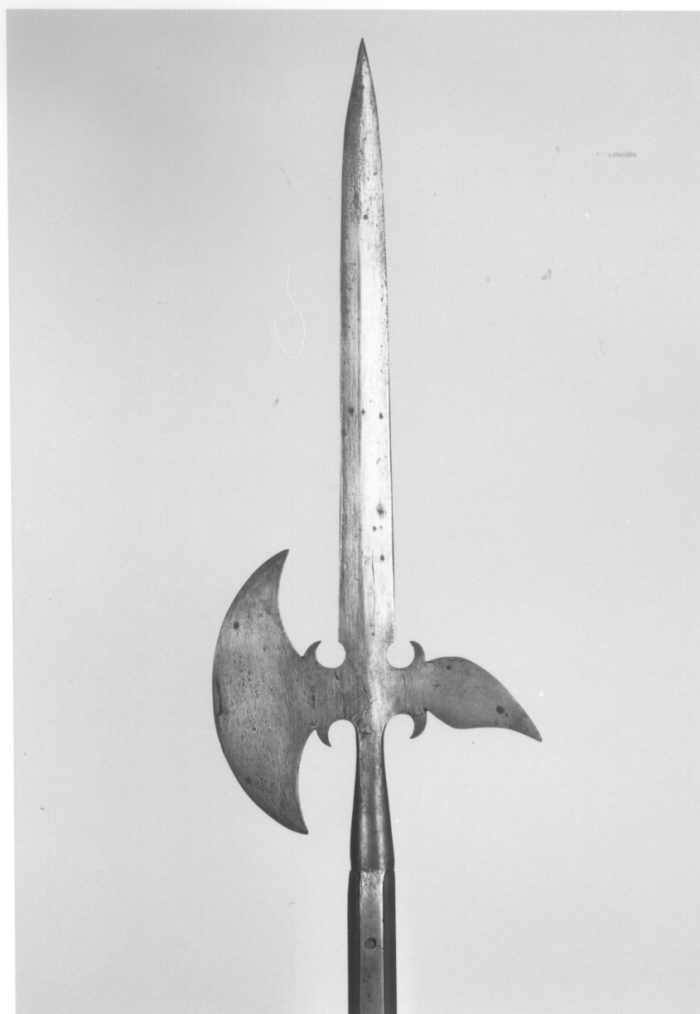


# SCHEDA



## CD - CODICI

TSK - Tipo Scheda OA

LIR - Livello ricerca P

### NCT - CODICE UNIVOCO

NCTR - Codice regione 01

NCTN - Numero catalogo generale 00207270

ESC - Ente schedatore S67

ECP - Ente competente S67

## OG - OGGETTO

### OGT - OGGETTO

OGTD - Definizione alabarda

OGTV - Identificazione opera isolata

## LC - LOCALIZZAZIONE GEOGRAFICO-AMMINISTRATIVA

### PVC - LOCALIZZAZIONE GEOGRAFICO-AMMINISTRATIVA ATTUALE

PVCS - Stato Italia

PVCR - Regione Piemonte

PVCP - Provincia TO

PVCC - Comune Torino

**LDC - COLLOCAZIONE SPECIFICA**

<b>LDCT - Tipologia</b>	palazzo
<b>LDCQ - Qualificazione</b>	reale
<b>LDCN - Denominazione attuale</b>	Palazzo Reale
<b>LDCC - Complesso di appartenenza</b>	Palazzo Reale
<b>LDCU - Indirizzo</b>	Piazza Castello, 191
<b>LDCM - Denominazione raccolta</b>	Armeria Reale
<b>LDCS - Specifiche</b>	Rotonda astiera 3A

**UB - UBICAZIONE E DATI PATRIMONIALI**

**UBO - Ubicazione originaria** OR

**INV - INVENTARIO DI MUSEO O SOPRINTENDENZA**

**INVN - Numero** 2636

**INVD - Data** 1966

**INV - INVENTARIO DI MUSEO O SOPRINTENDENZA**

**INVN - Numero** 3141

**INVD - Data** 1957

**INV - INVENTARIO DI MUSEO O SOPRINTENDENZA**

**INVN - Numero** D.C. 1690

**INVD - Data** 1880

**DT - CRONOLOGIA****DTZ - CRONOLOGIA GENERICA**

**DTZG - Secolo** sec. XVII

**DTZS - Frazione di secolo** seconda metà

**DTS - CRONOLOGIA SPECIFICA**

**DTSI - Da** 1650

**DTSV - Validità** ca.

**DTSF - A** 1699

**DTSL - Validità** ca.

**DTM - Motivazione cronologia** analisi stilistica

**ADT - Altre datazioni** sec. XVII/ inizio

**AU - DEFINIZIONE CULTURALE****ATB - AMBITO CULTURALE**

**ATBD - Denominazione** bottega austriaca

**ATBM - Motivazione dell'attribuzione** analisi stilistica

**ATB - AMBITO CULTURALE**

**ATBD - Denominazione** bottega tedesca

**ATBM - Motivazione dell'attribuzione** analisi stilistica

**MT - DATI TECNICI**

**MTC - Materia e tecnica** acciaio

<b>MTC - Materia e tecnica</b>	legno/ verniciatura
<b>MIS - MISURE</b>	
<b>MISU - Unità</b>	mm.
<b>MISN - Lunghezza</b>	2464
<b>MISG - Peso</b>	1950
<b>MISV - Varie</b>	lunghezza ferro con gorbia 496 larghezza ferro 198
<b>CO - CONSERVAZIONE</b>	
<b>STC - STATO DI CONSERVAZIONE</b>	
<b>STCC - Stato di conservazione</b>	discreto
<b>STCS - Indicazioni specifiche</b>	asta di sostituzione, ruggine, polvere
<b>DA - DATI ANALITICI</b>	
<b>DES - DESCRIZIONE</b>	
<b>DESO - Indicazioni sull'oggetto</b>	Gorbia conica con lunghe bandelle; scure simmetrica a filo convesso con dorso e ventre concavi e riccioli all'attacco; becco un po' discendente a profilo di foglia asimmetrica con un paio di riccioli all'attacco; lunga cuspidata a sezione di losanga, fili quasi paralleli e punta a lingua di carpa. Asta di sezione circolare.
<b>DESI - Codifica Iconclass</b>	NR (recupero pregresso)
<b>DESS - Indicazioni sul soggetto</b>	NR (recupero pregresso)
<b>ISR - ISCRIZIONI</b>	
<b>ISRC - Classe di appartenenza</b>	documentaria
<b>ISRS - Tecnica di scrittura</b>	a impressione
<b>ISRT - Tipo di caratteri</b>	lettere capitali
<b>ISRP - Posizione</b>	cartellino cuoio
<b>ISRI - Trascrizione</b>	J 53 / J 53
<b>NSC - Notizie storico-critiche</b>	Arma semplice, evidentemente militare, ancora grande ma abbastanza leggera, con asta cilindrica ma bandelle lunghe e ancora situate in corrispondenza dei piatti; arma di transizione, non più da combattimento ma come insegna di rango e tuttavia con discrete capacità offensive. Tipologia che raramente compare in letteratura. Presenta somiglianze con il tipo (anch'esso rappresentato in Armeria: J. 12-20 ecc.) che secondo il D'Embser, Disegni d'ogni sorta de cannoni..., manoscritto del 1732 pubblicato in Regio Arsenale, 1982, tav. 129, era proprio dei "bassi ufficiali [cioè sottufficiali] delle fanterie imperiali". È alquanto più grande dei tipi portati nel sec. XVIII dai sergenti dei reggimenti di fanteria "alemanna" al soldo dei Savoia. Prodotta da bottega austriaca o tedesca. Boccia L. G./ Godoy J., Museo Poldi Pezzoli, Armeria, 1985, vol. I, nn. 530-532 propone una datazione agli inizi del XVII secolo.
<b>TU - CONDIZIONE GIURIDICA E VINCOLI</b>	
<b>CDG - CONDIZIONE GIURIDICA</b>	
<b>CDGG - Indicazione generica</b>	proprietà Stato
<b>CDGS - Indicazione</b>	

**DO - FONTI E DOCUMENTI DI RIFERIMENTO****FTA - DOCUMENTAZIONE FOTOGRAFICA**

**FTAX - Genere** documentazione allegata

**FTAP - Tipo** fotografia b/n

**FTAN - Codice identificativo** SBAS TO 210222

**FTAT - Note** vista piatto

**FNT - FONTI E DOCUMENTI**

**FNTP - Tipo** inventario

**FNTT - Denominazione** Inventario Natta Soleri, 1966-1968

**FNTD - Data** 1966

**FNTF - Foglio/Carta** c. 244

**FNTN - Nome archivio** Archivio storico dell'Armeria Reale

**FNTS - Posizione** NR (recupero pregresso)

**FNTI - Codice identificativo** NR (recupero pregresso)

**FNT - FONTI E DOCUMENTI**

**FNTP - Tipo** inventario

**FNTT - Denominazione** Inventario Dotazione della Corona, Verbale di consegna provvisoria al Ministero della Pubblica Istruzione dell'Armeria Reale, 1957 (Gabrielli Dotazione Corona)

**FNTD - Data** 1957

**FNTF - Foglio/Carta** pag. 222

**FNTN - Nome archivio** Archivio storico dell'Armeria Reale

**FNTS - Posizione** NR (recupero pregresso)

**FNTI - Codice identificativo** NR (recupero pregresso)

**FNT - FONTI E DOCUMENTI**

**FNTP - Tipo** inventario

**FNTT - Denominazione** Inventario della Reale Armeria, Dotazione della Corona, 1880 ca.

**FNTD - Data** 1880

**FNTF - Foglio/Carta** c. 143 sin.

**FNTN - Nome archivio** Archivio storico dell'Armeria Reale

**FNTS - Posizione** NR (recupero pregresso)

**FNTI - Codice identificativo** NR (recupero pregresso)

**BIB - BIBLIOGRAFIA**

**BIBX - Genere** bibliografia specifica

**BIBA - Autore** Angelucci A.

**BIBD - Anno di edizione** 1890

**BIBN - V., pp., nn.** p. 358 n. J.53

**BIB - BIBLIOGRAFIA**

**BIBX - Genere** bibliografia di confronto

**BIBA - Autore** Regio Arsenale

**BIBD - Anno di edizione** 1982

**BIBI - V., tavv., figg.** v. II tav. 129 fig. B

**BIB - BIBLIOGRAFIA**

<b>BIBX - Genere</b>	bibliografia di confronto
<b>BIBA - Autore</b>	Boccia L. G./ Godoy J.
<b>BIBD - Anno di edizione</b>	1985
<b>BIBN - V., pp., nn.</b>	v. I p. 160 nn. 530-532
<b>BIBI - V., tavv., figg.</b>	v. I p. 387 tav. 563-565

**AD - ACCESSO AI DATI****ADS - SPECIFICHE DI ACCESSO AI DATI**

<b>ADSP - Profilo di accesso</b>	1
<b>ADSM - Motivazione</b>	scheda contenente dati liberamente accessibili

**CM - COMPILAZIONE****CMP - COMPILAZIONE**

<b>CMPD - Data</b>	2003
<b>CMPN - Nome</b>	Dondi G.
<b>FUR - Funzionario responsabile</b>	Cervini F.

**RVM - TRASCRIZIONE PER INFORMATIZZAZIONE**

<b>RVMD - Data</b>	2003
<b>RVMN - Nome</b>	Senatore L.

**AGG - AGGIORNAMENTO - REVISIONE**

<b>AGGD - Data</b>	2006
<b>AGGN - Nome</b>	ARTPAST/ Rocco A.
<b>AGGF - Funzionario responsabile</b>	NR (recupero pregresso)