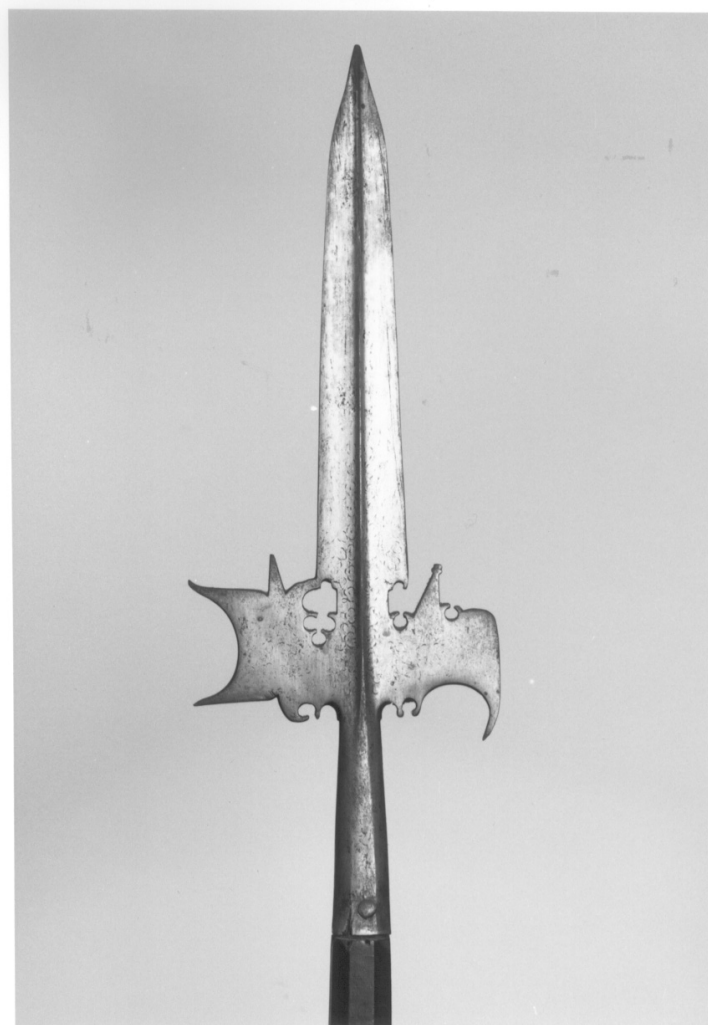


# SCHEDA



## CD - CODICI

TSK - Tipo Scheda OA

LIR - Livello ricerca P

### NCT - CODICE UNIVOCO

NCTR - Codice regione 01

NCTN - Numero catalogo generale 00207274

ESC - Ente schedatore S67

ECP - Ente competente S67

## OG - OGGETTO

### OGT - OGGETTO

OGTD - Definizione alabarda

OGTV - Identificazione opera isolata

## LC - LOCALIZZAZIONE GEOGRAFICO-AMMINISTRATIVA

### PVC - LOCALIZZAZIONE GEOGRAFICO-AMMINISTRATIVA ATTUALE

PVCS - Stato Italia

PVCR - Regione Piemonte

PVCP - Provincia TO

PVCC - Comune Torino

**LDC - COLLOCAZIONE SPECIFICA**

<b>LDCT - Tipologia</b>	palazzo
<b>LDCQ - Qualificazione</b>	reale
<b>LDCN - Denominazione attuale</b>	Palazzo Reale
<b>LDCC - Complesso di appartenenza</b>	Palazzo Reale
<b>LDCU - Indirizzo</b>	Piazza Castello, 191
<b>LDCM - Denominazione raccolta</b>	Armeria Reale
<b>LDCS - Specifiche</b>	Rotonda astiera 3A

**UB - UBICAZIONE E DATI PATRIMONIALI**

<b>UBO - Ubicazione originaria</b>	OR
------------------------------------	----

**INV - INVENTARIO DI MUSEO O SOPRINTENDENZA**

<b>INVN - Numero</b>	1688
<b>INVD - Data</b>	1966

**INV - INVENTARIO DI MUSEO O SOPRINTENDENZA**

<b>INVN - Numero</b>	2323
<b>INVD - Data</b>	1957

**INV - INVENTARIO DI MUSEO O SOPRINTENDENZA**

<b>INVN - Numero</b>	D.C. 1695
<b>INVD - Data</b>	1880

**DT - CRONOLOGIA****DTZ - CRONOLOGIA GENERICA**

<b>DTZG - Secolo</b>	sec. XVIII
<b>DTZS - Frazione di secolo</b>	prima metà

**DTS - CRONOLOGIA SPECIFICA**

<b>DTSI - Da</b>	1700
<b>DTSV - Validità</b>	ca.
<b>DTSF - A</b>	1749
<b>DTSL - Validità</b>	ca.
<b>DTM - Motivazione cronologia</b>	analisi stilistica

**AU - DEFINIZIONE CULTURALE****ATB - AMBITO CULTURALE**

<b>ATBD - Denominazione</b>	ambito tedesco
<b>ATBM - Motivazione dell'attribuzione</b>	analisi stilistica

**MT - DATI TECNICI**

<b>MTC - Materia e tecnica</b>	acciaio
<b>MTC - Materia e tecnica</b>	ottone
<b>MTC - Materia e tecnica</b>	legno/ lucidatura
<b>MIS - MISURE</b>	
<b>MISU - Unità</b>	mm.

MISN - Lunghezza	2236
MISG - Peso	1790
MISV - Varie	lunghezza ferro con gorbia 422 larghezza ferro 147
<b>CO - CONSERVAZIONE</b>	
<b>STC - STATO DI CONSERVAZIONE</b>	
STCC - Stato di conservazione	discreto
STCS - Indicazioni specifiche	bandelle perdute, asta di sostituzione, ruggine, polvere
<b>DA - DATI ANALITICI</b>	
<b>DES - DESCRIZIONE</b>	
DESO - Indicazioni sull'oggetto	Gorbia a tronco di piramide ottagonale che trascorre direttamente nella nervatura della cuspidale; scure molto piccola a filo concavo terminante in punte molto acute, dorsi perpendicolari all'asse con dente sopra e ricciolo sotto; traforo lobato all'attacco; becco corto e grosso, molto curvo in basso e acuto, con dente sopra e fori circolari intagliati sopra e sotto; cuspidale larga e robusta, con fili un po' convergenti, punta a lingua di carpa, sezione di losanga con costola a tutta lunghezza. Su tutte le superfici resti di decorazione a bulino (forse piccoli fiori stilizzati). Asta ottagonale con bullette a crisantemo.
DESI - Codifica Iconclass	NR (recupero pregresso)
DESS - Indicazioni sul soggetto	NR (recupero pregresso)
<b>ISR - ISCRIZIONI</b>	
ISRC - Classe di appartenenza	documentaria
ISRS - Tecnica di scrittura	a impressione
ISRT - Tipo di caratteri	lettere capitali
ISRP - Posizione	cartellino cuoio
ISRI - Trascrizione	J 58 / J 58
<b>ISR - ISCRIZIONI</b>	
ISRC - Classe di appartenenza	documentaria
ISRS - Tecnica di scrittura	a penna
ISRT - Tipo di caratteri	lettere capitali
ISRP - Posizione	etichetta incollata
ISRI - Trascrizione	Reale Armeria / D. C. N.° 1695 su etichetta stampata
NSC - Notizie storico-critiche	Le dimensioni ne fanno un'insegna di rango; la perdita della decorazione non consente di valutare se di sottufficiale o di ufficiale, ma la seconda ipotesi è più probabile. L'aspetto generale e il tipo dei trafori riportano all'ambito tedesco: la cuspidale somiglia a quella delle alabardine dei reggimenti "alemanni" al soldo dei Savoia e potrebbe trattarsi di un'arma usata da truppe tedesche al soldo di altri Stati. Non vi sono elementi, però, per una collocazione più precisa e la bibliografia difetta.
<b>TU - CONDIZIONE GIURIDICA E VINCOLI</b>	
<b>CDG - CONDIZIONE GIURIDICA</b>	
CDGG - Indicazione	

<b>generica</b>	proprietà Stato
<b>CDGS - Indicazione specifica</b>	Ministero per i Beni e le Attività Culturali
<b>DO - FONTI E DOCUMENTI DI RIFERIMENTO</b>	
<b>FTA - DOCUMENTAZIONE FOTOGRAFICA</b>	
<b>FTAX - Genere</b>	documentazione allegata
<b>FTAP - Tipo</b>	fotografia b/n
<b>FTAN - Codice identificativo</b>	SBAS TO 210220
<b>FTAT - Note</b>	vista piatto
<b>FNT - FONTI E DOCUMENTI</b>	
<b>FNTP - Tipo</b>	inventario
<b>FNTT - Denominazione</b>	Inventario Natta Soleri, 1966-1968
<b>FNTD - Data</b>	1966
<b>FNTF - Foglio/Carta</b>	c. 165
<b>FNTN - Nome archivio</b>	Archivio storico dell'Armeria Reale
<b>FNTS - Posizione</b>	NR (recupero pregresso)
<b>FNTI - Codice identificativo</b>	NR (recupero pregresso)
<b>FNT - FONTI E DOCUMENTI</b>	
<b>FNTP - Tipo</b>	inventario
<b>FNTT - Denominazione</b>	Inventario Dotazione della Corona, Verbale di consegna provvisoria al Ministero della Pubblica Istruzione dell'Armeria Reale, 1957 (Gabrielli Dotazione Corona)
<b>FNTD - Data</b>	1957
<b>FNTF - Foglio/Carta</b>	pag. 154
<b>FNTN - Nome archivio</b>	Archivio storico dell'Armeria Reale
<b>FNTS - Posizione</b>	NR (recupero pregresso)
<b>FNTI - Codice identificativo</b>	NR (recupero pregresso)
<b>FNT - FONTI E DOCUMENTI</b>	
<b>FNTP - Tipo</b>	inventario
<b>FNTT - Denominazione</b>	Inventario della Reale Armeria, Dotazione della Corona, 1880 ca.
<b>FNTD - Data</b>	1880
<b>FNTF - Foglio/Carta</b>	c. 143 sin.
<b>FNTN - Nome archivio</b>	Archivio storico dell'Armeria Reale
<b>FNTS - Posizione</b>	NR (recupero pregresso)
<b>FNTI - Codice identificativo</b>	NR (recupero pregresso)
<b>BIB - BIBLIOGRAFIA</b>	
<b>BIBX - Genere</b>	bibliografia specifica
<b>BIBA - Autore</b>	Angelucci A.
<b>BIBD - Anno di edizione</b>	1890
<b>BIBN - V., pp., nn.</b>	p. 360 n. J.58
<b>BIB - BIBLIOGRAFIA</b>	
<b>BIBX - Genere</b>	bibliografia di confronto
<b>BIBA - Autore</b>	Regio Arsenale

<b>BIBD - Anno di edizione</b>	1982
<b>BIBI - V., tavv., figg.</b>	Vol. I, tav. 129/C
<b>BIB - BIBLIOGRAFIA</b>	
<b>BIBX - Genere</b>	bibliografia di confronto
<b>BIBA - Autore</b>	Dondi G./ Sobrito Cartesegna M.
<b>BIBD - Anno di edizione</b>	1982
<b>BIBN - V., pp., nn.</b>	pag. 377 n. 251
<b>BIBI - V., tavv., figg.</b>	fig. 251
<b>AD - ACCESSO AI DATI</b>	
<b>ADS - SPECIFICHE DI ACCESSO AI DATI</b>	
<b>ADSP - Profilo di accesso</b>	1
<b>ADSM - Motivazione</b>	scheda contenente dati liberamente accessibili
<b>CM - COMPILAZIONE</b>	
<b>CMP - COMPILAZIONE</b>	
<b>CMPD - Data</b>	2003
<b>CMPN - Nome</b>	Dondi G.
<b>FUR - Funzionario responsabile</b>	Cervini F.
<b>RVM - TRASCRIZIONE PER INFORMATIZZAZIONE</b>	
<b>RVMD - Data</b>	2003
<b>RVMN - Nome</b>	Senatore L.
<b>AGG - AGGIORNAMENTO - REVISIONE</b>	
<b>AGGD - Data</b>	2006
<b>AGGN - Nome</b>	ARTPAST/ Rocco A.
<b>AGGF - Funzionario responsabile</b>	NR (recupero pregresso)