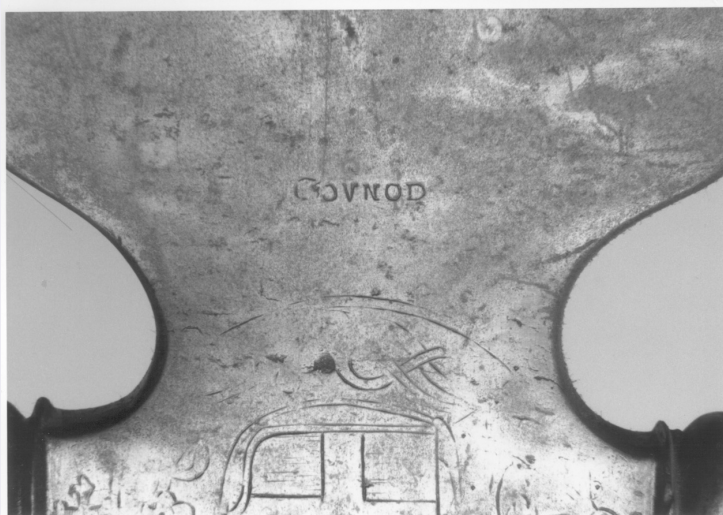


SCHEDA



CD - CODICI

TSK - Tipo Scheda OA

LIR - Livello ricerca P

NCT - CODICE UNIVOCO

NCTR - Codice regione 01

NCTN - Numero catalogo generale 00207289

ESC - Ente schedatore S67

ECP - Ente competente S67

OG - OGGETTO

OGT - OGGETTO

OGTD - Definizione alabarda

OGTV - Identificazione opera isolata

LC - LOCALIZZAZIONE GEOGRAFICO-AMMINISTRATIVA

PVC - LOCALIZZAZIONE GEOGRAFICO-AMMINISTRATIVA ATTUALE

PVCS - Stato Italia

PVCR - Regione Piemonte

PVCP - Provincia TO

PVCC - Comune Torino

LDC - COLLOCAZIONE SPECIFICA

LDCT - Tipologia palazzo

LDCQ - Qualificazione reale

LDCN - Denominazione attuale Palazzo Reale

LDCC - Complesso di appartenenza Palazzo Reale

LDCU - Indirizzo Piazza Castello, 191

LDCM - Denominazione raccolta Armeria Reale

LDCS - Specifiche Rotonda balconata lato 3

UB - UBICAZIONE E DATI PATRIMONIALI

UBO - Ubicazione originaria	OR
------------------------------------	----

INV - INVENTARIO DI MUSEO O SOPRINTENDENZA

INVN - Numero	1043
----------------------	------

INVD - Data	1966
--------------------	------

INV - INVENTARIO DI MUSEO O SOPRINTENDENZA

INVN - Numero	1618
----------------------	------

INVD - Data	1957
--------------------	------

INV - INVENTARIO DI MUSEO O SOPRINTENDENZA

INVN - Numero	D.C. 1711
----------------------	-----------

INVD - Data	1880
--------------------	------

DT - CRONOLOGIA**DTZ - CRONOLOGIA GENERICA**

DTZG - Secolo	sec. XVII
----------------------	-----------

DTZS - Frazione di secolo	ultimo quarto
----------------------------------	---------------

DTS - CRONOLOGIA SPECIFICA

DTSI - Da	1685
------------------	------

DTSV - Validità	(?)
------------------------	-----

DTSF - A	1690
-----------------	------

DTSL - Validità	(?)
------------------------	-----

DTM - Motivazione cronologia	analisi storica
-------------------------------------	-----------------

AU - DEFINIZIONE CULTURALE**AUT - AUTORE**

AUTM - Motivazione dell'attribuzione	punzone
---	---------

AUTN - Nome scelto	Gounod L.
---------------------------	-----------

AUTA - Dati anagrafici	notizie ante 1675-post 1690
-------------------------------	-----------------------------

AUTH - Sigla per citazione	00001179
-----------------------------------	----------

MT - DATI TECNICI

MTC - Materia e tecnica	acciaio/ incisione
--------------------------------	--------------------

MTC - Materia e tecnica	legno di noce
--------------------------------	---------------

MTC - Materia e tecnica	ottone
--------------------------------	--------

MIS - MISURE

MISU - Unità	mm.
---------------------	-----

MISN - Lunghezza	2222
-------------------------	------

MISG - Peso	3240
--------------------	------

MISV - Varie	lunghezza ferro con gorbia 567 lunghezza ferro senza gorbia 450 larghezza ferro 282
---------------------	---

CO - CONSERVAZIONE**STC - STATO DI CONSERVAZIONE**

STCC - Stato di conservazione	mediocre
--------------------------------------	----------

STCS - Indicazioni	incisione evanescente, punzone parzialmente perduto, buchi nell'asta,
---------------------------	---

specifiche	perse bullette, ruggine, polvere
DA - DATI ANALITICI	
DES - DESCRIZIONE	
DESO - Indicazioni sull'oggetto	Arma grande e pesante. Gorbia a due ordini, il primo a tronco di piramide ottagonale, il secondo troncoconico, separati da modanatura e con nodo alla sommità; nel primo ordine un foro passante chiuso con chiodo e un numero inciso a bulino. Scure con filo pochissimo concavo e inclinato e dorsi ondulati; all'attacco porta il punzone; tre becchi divergenti e non taglienti, il centrale diritto con un piccolo motivo di foglie bulinato all'attacco, gli altri fiammati; al centro lo stemma inciso. Al di sopra un nodo da cui si leva la cuspide fiammata a sezione di losanga con costola. Asta a sezione ottagonale; bullette tonde disposte a losanghe con al centro una bulletta a croce. Calciolo a brocco.
DESI - Codifica Iconclass	NR (recupero pregresso)
DESS - Indicazioni sul soggetto	NR (recupero pregresso)
ISR - ISCRIZIONI	
ISRC - Classe di appartenenza	documentaria
ISRS - Tecnica di scrittura	a incisione
ISRT - Tipo di caratteri	corsivo
ISRP - Posizione	sulla gorbia
ISRI - Trascrizione	49 (numero)
ISR - ISCRIZIONI	
ISRC - Classe di appartenenza	documentaria
ISRS - Tecnica di scrittura	a penna
ISRT - Tipo di caratteri	corsivo
ISRP - Posizione	cartellino legato
ISRI - Trascrizione	Campo s / J74 - 1043 / inv. '88 1727
STM - STEMMI, EMBLEMI, MARCHI	
STMC - Classe di appartenenza	punzone
STMQ - Qualificazione	bottega
STMI - Identificazione	Gounod L.
STMP - Posizione	attacco della scure
STMD - Descrizione	GOVNOD (incompleto per L. Govnod in lettere capitali con iniziali più alte)
STM - STEMMI, EMBLEMI, MARCHI	
STMC - Classe di appartenenza	stemma
STMQ - Qualificazione	gentilizio
STMI - Identificazione	Savoia
STMU - Quantità	2
STMP - Posizione	centro dei piatti
	di rosso alla croce d'argento, cinta dal Collare dell'Ordine

STMD - Descrizione	dell'Annunziata con piccola croce di san Maurizio e cimata da corona reale, il tutto a bulino
NSC - Notizie storico-critiche	Arma della Guardia Svizzera dei Savoia. Presumibilmente nel 1685, con l'assunzione del potere, Vittorio Amedeo II di Savoia dotò la propria Guardia Svizzera di questa alabarda, che riproduceva quella dei Cent Suisses del Re di Francia (con la differenza dello stemma: cfr. Macarthy 1984, p. 42 e 79). Dell'arma vi furono almeno due forniture, una con cuspide con nervatura e firmata da L. (Louis ?) Gounod, e una con cuspide senza nervatura e firmata da C. Gounod, ambedue parigini, a quel che pare, e attivi circa alla stessa epoca. Nel 1714 il mercante Salomone d'Aymar fornì tutti i componenti smontati di "allebarde per la Guardia Svizzera" (Archivio di Stato di Torino, Sez. III, art. 188), ma si ritiene che questa sia stata una seconda fornitura. Alcuni degli esemplari noti (nell'Armeria, al Museo Storico Nazionale d'Artiglieria di Torino e altrove) non mostrano punzone. Gli stemmi sono opera di più mani. L'arma rimase in uso fino allo scioglimento del corpo, nel 1831.

TU - CONDIZIONE GIURIDICA E VINCOLI

CDG - CONDIZIONE GIURIDICA

CDGG - Indicazione generica	proprietà Stato
CDGS - Indicazione specifica	Ministero per i Beni e le Attività Culturali

DO - FONTI E DOCUMENTI DI RIFERIMENTO

FTA - DOCUMENTAZIONE FOTOGRAFICA

FTAX - Genere	documentazione allegata
FTAP - Tipo	fotografia b/n
FTAN - Codice identificativo	SBAS TO 210217
FTAT - Note	vista piatto

FTA - DOCUMENTAZIONE FOTOGRAFICA

FTAX - Genere	documentazione allegata
FTAP - Tipo	fotografia b/n
FTAN - Codice identificativo	SBAS TO 210193
FTAT - Note	particolare del punzone e dello stemma

FNT - FONTI E DOCUMENTI

FNTP - Tipo	inventario
FNTT - Denominazione	Inventario Natta Soleri, 1966-1968
FNTD - Data	1966
FNTF - Foglio/Carta	c. 100
FNTN - Nome archivio	Archivio storico dell'Armeria Reale
FNTS - Posizione	NR (recupero pregresso)
FNTI - Codice identificativo	NR (recupero pregresso)

FNT - FONTI E DOCUMENTI

FNTP - Tipo	inventario
FNTT - Denominazione	Inventario Dotazione della Corona, Verbale di consegna provvisoria al Ministero della Pubblica Istruzione dell'Armeria Reale, 1957 (Gabrielli Dotazione Corona)
FNTD - Data	1957

FNTF - Foglio/Carta	pag. 107
FNTN - Nome archivio	Archivio storico dell'Armeria Reale
FNTS - Posizione	NR (recupero pregresso)
FNTI - Codice identificativo	NR (recupero pregresso)
FNT - FONTI E DOCUMENTI	
FNTP - Tipo	inventario
FNTT - Denominazione	Inventario della Reale Armeria, Dotazione della Corona, 1880 ca.
FNTD - Data	1880
FNTF - Foglio/Carta	c. 143 sin.
FNTN - Nome archivio	Archivio storico dell'Armeria Reale
FNTS - Posizione	NR (recupero pregresso)
FNTI - Codice identificativo	NR (recupero pregresso)
BIB - BIBLIOGRAFIA	
BIBX - Genere	bibliografia specifica
BIBA - Autore	Angelucci A.
BIBD - Anno di edizione	1890
BIBN - V., pp., nn.	p. 361 n. J.74
BIB - BIBLIOGRAFIA	
BIBX - Genere	bibliografia di confronto
BIBA - Autore	Seysssel d'Aix V.
BIBD - Anno di edizione	1840
BIBN - V., pp., nn.	p. 341 n. 1188, p. 353 n. 1255
BIB - BIBLIOGRAFIA	
BIBX - Genere	bibliografia di confronto
BIBA - Autore	Regio Arsenale
BIBD - Anno di edizione	1982
BIBI - V., tavv., figg.	Tav. 129 B
BIB - BIBLIOGRAFIA	
BIBX - Genere	bibliografia di confronto
BIBA - Autore	Dondi G./ Sobrito Cartesegna M.
BIBD - Anno di edizione	1982
BIBN - V., pp., nn.	p. 377 n. 249
BIBI - V., tavv., figg.	fig. 249/ 249a/ 249b
BIB - BIBLIOGRAFIA	
BIBX - Genere	bibliografia di confronto
BIBA - Autore	Dondi G.
BIBD - Anno di edizione	1983
BIBN - V., pp., nn.	pp. 13-21
AD - ACCESSO AI DATI	
ADS - SPECIFICHE DI ACCESSO AI DATI	
ADSP - Profilo di accesso	1
ADSM - Motivazione	scheda contenente dati liberamente accessibili

CM - COMPILAZIONE**CMP - COMPILAZIONE**

CMPD - Data	2003
CMPN - Nome	Dondi G.
FUR - Funzionario responsabile	Cervini F.

RVM - TRASCRIZIONE PER INFORMATIZZAZIONE

RVMD - Data	2003
RVMN - Nome	Senatore L.

AGG - AGGIORNAMENTO - REVISIONE

AGGD - Data	2006
AGGN - Nome	ARTPAST/ Rocco A.
AGGF - Funzionario responsabile	NR (recupero pregresso)