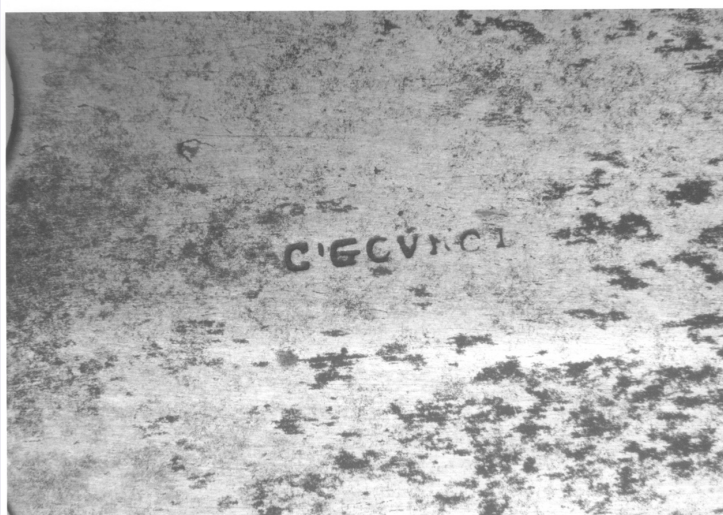


SCHEDA



CD - CODICI

TSK - Tipo Scheda OA

LIR - Livello ricerca P

NCT - CODICE UNIVOCO

NCTR - Codice regione 01

NCTN - Numero catalogo generale 00207292

ESC - Ente schedatore S67

ECP - Ente competente S67

OG - OGGETTO

OGT - OGGETTO

OGTD - Definizione alabarda

OGTV - Identificazione opera isolata

LC - LOCALIZZAZIONE GEOGRAFICO-AMMINISTRATIVA

PVC - LOCALIZZAZIONE GEOGRAFICO-AMMINISTRATIVA ATTUALE

PVCS - Stato Italia

PVCR - Regione Piemonte

PVCP - Provincia TO

PVCC - Comune Torino

LDC - COLLOCAZIONE SPECIFICA

LDCT - Tipologia palazzo

LDCQ - Qualificazione reale

LDCN - Denominazione attuale Palazzo Reale

LDCC - Complesso di appartenenza Palazzo Reale

LDCU - Indirizzo Piazza Castello, 191

LDCM - Denominazione raccolta Armeria Reale

LDCS - Specifiche Rotonda balconata lato 3

UB - UBICAZIONE E DATI PATRIMONIALI

UBO - Ubicazione originaria	OR
------------------------------------	----

INV - INVENTARIO DI MUSEO O SOPRINTENDENZA

INVN - Numero	2433
----------------------	------

INVD - Data	1966
--------------------	------

INV - INVENTARIO DI MUSEO O SOPRINTENDENZA

INVN - Numero	2999
----------------------	------

INVD - Data	1957
--------------------	------

INV - INVENTARIO DI MUSEO O SOPRINTENDENZA

INVN - Numero	D.C. 1714
----------------------	-----------

INVD - Data	1880
--------------------	------

DT - CRONOLOGIA**DTZ - CRONOLOGIA GENERICA**

DTZG - Secolo	sec. XVIII
----------------------	------------

DTZS - Frazione di secolo	primo quarto
----------------------------------	--------------

DTS - CRONOLOGIA SPECIFICA

DTSI - Da	1714
------------------	------

DTSV - Validità	(?)
------------------------	-----

DTSF - A	1714
-----------------	------

DTSL - Validità	(?)
------------------------	-----

DTM - Motivazione cronologia	documentazione
-------------------------------------	----------------

AU - DEFINIZIONE CULTURALE**AUT - AUTORE**

AUTM - Motivazione dell'attribuzione	punzone
---	---------

AUTN - Nome scelto	Gounod C.
---------------------------	-----------

AUTA - Dati anagrafici	notizie post 1675-post 1714
-------------------------------	-----------------------------

AUTH - Sigla per citazione	00001178
-----------------------------------	----------

MT - DATI TECNICI

MTC - Materia e tecnica	acciaio/ incisione
--------------------------------	--------------------

MTC - Materia e tecnica	legno di noce
--------------------------------	---------------

MTC - Materia e tecnica	ottone
--------------------------------	--------

MIS - MISURE

MISU - Unità	mm.
---------------------	-----

MISN - Lunghezza	2234
-------------------------	------

MISG - Peso	3200
--------------------	------

MISV - Varie	lunghezza ferro con gorbia 624 lunghezza ferro senza gorbia 496 larghezza ferro 272
---------------------	---

CO - CONSERVAZIONE**STC - STATO DI CONSERVAZIONE**

STCC - Stato di conservazione	cattivo
--------------------------------------	---------

STCS - Indicazioni	becchi centrale e superiore spezzati in epoca e adattati, bandelle giuntate, incisione evanescente, buchi nell'asta, perse bullette, ruggine,
---------------------------	---

specifiche	polvere
DA - DATI ANALITICI	
DES - DESCRIZIONE	
DESO - Indicazioni sull'oggetto	Arma grande e pesante. Gorbia a due ordini, ambedue troncoconici, separati da modanatura e con nodo alla sommità; nel primo ordine un foro passante chiuso con chiodo e un numero inciso a bulino. Scure con filo un po' concavo e inclinato e dorsi ondulati; tre becchi divergenti e non taglienti, il centrale diritto, gli altri fiammati, il superiore e il centrale accorciati e adattati in epoca; al centro resti dello stemma inciso. Al di sopra nodo da cui si leva la cuspide fiammata a sezione di losanga senza costola. Asta a sezione ottagonata; bullette tonde disposte a losanghe con al centro una bulletta a croce.
DESI - Codifica Iconclass	NR (recupero pregresso)
DESS - Indicazioni sul soggetto	NR (recupero pregresso)
ISR - ISCRIZIONI	
ISRC - Classe di appartenenza	documentaria
ISRS - Tecnica di scrittura	a incisione
ISRT - Tipo di caratteri	corsivo
ISRP - Posizione	sulla gorbia
ISRI - Trascrizione	63 (numero)
ISR - ISCRIZIONI	
ISRC - Classe di appartenenza	documentaria
ISRS - Tecnica di scrittura	a penna
ISRT - Tipo di caratteri	corsivo
ISRP - Posizione	cartellino legato
ISRI - Trascrizione	Campo r / J77 - 2433 / inv. '88 1730
ISR - ISCRIZIONI	
ISRC - Classe di appartenenza	documentaria
ISRS - Tecnica di scrittura	a penna
ISRT - Tipo di caratteri	corsivo
ISRP - Posizione	etichetta incollata
ISRI - Trascrizione	Reale Armeria / D.C. N.° 17[...] su etichetta stampata
STM - STEMMI, EMBLEMI, MARCHI	
STMC - Classe di appartenenza	punzone
STMQ - Qualificazione	bottega
STMI - Identificazione	Gounod C.
STMP - Posizione	sulla cuspide
STMD - Descrizione	C.GOVI OI (incompleto per C. Govnod) in lettere capitali di altezza uniforme
STM - STEMMI, EMBLEMI, MARCHI	
STMC - Classe di	

appartenenza	stemma
STMQ - Qualificazione	gentilizio
STMI - Identificazione	Savoia
STMU - Quantità	2
STMP - Posizione	centro dei piatti
STMD - Descrizione	di rosso alla croce d'argento, cinta da Collare dell'Ordine dell'Annunziata con medaglia e cimato da corona reale; tutto a bulino.
NSC - Notizie storico-critiche	Arma della Guardia Svizzera dei Savoia. Presumibilmente nel 1685, con l'assunzione del potere, Vittorio Amedeo II di Savoia dotò la propria Guardia Svizzera di questa alabarda, che riproduceva quella dei Cent Suisses del Re di Francia (con la differenza dello stemma: cfr. Macarthy 1984, pp. 42 e 79). Dell'arma vi furono almeno due forniture; le prime ebbero cuspidi con nervatura e firma L. Gounod. In concomitanza con l'ottenimento da parte di Vittorio Amedeo II del Regno di Sicilia, nel 1714 il mercante Salomone d'Aymar fornì i componenti smontati di "allebarde per la Guardia Svizzera" (Archivio di Stato di Torino, Sez. III, art. 188); questo esemplare, con cuspidi senza nervatura e firma C. Gounod, sembra appartenere a quest'ultima fornitura. L'arma rimase in uso fino allo scioglimento del corpo, nel 1831.

TU - CONDIZIONE GIURIDICA E VINCOLI

CDG - CONDIZIONE GIURIDICA

CDGG - Indicazione generica	proprietà Stato
CDGS - Indicazione specifica	Ministero per i Beni e le Attività Culturali

DO - FONTI E DOCUMENTI DI RIFERIMENTO

FTA - DOCUMENTAZIONE FOTOGRAFICA

FTAX - Genere	documentazione allegata
FTAP - Tipo	fotografia b/n
FTAN - Codice identificativo	SBAS TO 210267
FTAT - Note	vista piatto

FTA - DOCUMENTAZIONE FOTOGRAFICA

FTAX - Genere	documentazione allegata
FTAP - Tipo	fotografia b/n
FTAN - Codice identificativo	SBAS TO 210266
FTAT - Note	particolare del punzone

FNT - FONTI E DOCUMENTI

FNTP - Tipo	inventario
FNTT - Denominazione	Inventario Natta Soleri, 1966-1968
FNTD - Data	1966
FNTF - Foglio/Carta	c. 228
FNTN - Nome archivio	Archivio storico dell'Armeria Reale
FNTS - Posizione	NR (recupero pregresso)
FNTI - Codice identificativo	NR (recupero pregresso)

FNT - FONTI E DOCUMENTI

FNTP - Tipo	inventario
FNTT - Denominazione	Inventario Dotazione della Corona, Verbale di consegna provvisoria al Ministero della Pubblica Istruzione dell'Armeria Reale, 1957 (Gabrielli Dotazione Corona)
FNTD - Data	1957
FNTF - Foglio/Carta	pag. 212
FNTN - Nome archivio	Archivio storico dell'Armeria Reale
FNTS - Posizione	NR (recupero pregresso)
FNTI - Codice identificativo	NR (recupero pregresso)
FNT - FONTI E DOCUMENTI	
FNTP - Tipo	inventario
FNTT - Denominazione	Inventario della Reale Armeria, Dotazione della Corona, 1880 ca.
FNTD - Data	1880
FNTF - Foglio/Carta	c. 144 sin.
FNTN - Nome archivio	Archivio storico dell'Armeria Reale
FNTS - Posizione	NR (recupero pregresso)
FNTI - Codice identificativo	NR (recupero pregresso)
BIB - BIBLIOGRAFIA	
BIBX - Genere	bibliografia specifica
BIBA - Autore	Angelucci A.
BIBD - Anno di edizione	1890
BIBN - V., pp., nn.	p. 361 n. J.77
BIB - BIBLIOGRAFIA	
BIBX - Genere	bibliografia di confronto
BIBA - Autore	Seyssel d'Aix V.
BIBD - Anno di edizione	1840
BIBN - V., pp., nn.	p. 341 n. 1188
BIB - BIBLIOGRAFIA	
BIBX - Genere	bibliografia di confronto
BIBA - Autore	Regio Arsenale
BIBD - Anno di edizione	1982
BIBI - V., tavv., figg.	Tav. 129 B
BIB - BIBLIOGRAFIA	
BIBX - Genere	bibliografia di confronto
BIBA - Autore	Dondi G./ Sobrito Cartesegna M.
BIBD - Anno di edizione	1982
BIBN - V., pp., nn.	p. 377 n. 249
BIBI - V., tavv., figg.	fig. 249/ 249a/ 249b
BIB - BIBLIOGRAFIA	
BIBX - Genere	bibliografia di confronto
BIBA - Autore	Dondi G.
BIBD - Anno di edizione	1983
BIBN - V., pp., nn.	pp. 13-21

AD - ACCESSO AI DATI**ADS - SPECIFICHE DI ACCESSO AI DATI****ADSP - Profilo di accesso** 1**ADSM - Motivazione** scheda contenente dati liberamente accessibili**CM - COMPILAZIONE****CMP - COMPILAZIONE****CMPD - Data** 2003**CMPN - Nome** Dondi G.**FUR - Funzionario responsabile** Cervini F.**RVM - TRASCRIZIONE PER INFORMATIZZAZIONE****RVMD - Data** 2003**RVMN - Nome** Senatore L.**AGG - AGGIORNAMENTO - REVISIONE****AGGD - Data** 2006**AGGN - Nome** ARTPAST/ Rocco A.**AGGF - Funzionario responsabile** NR (recupero pregresso)