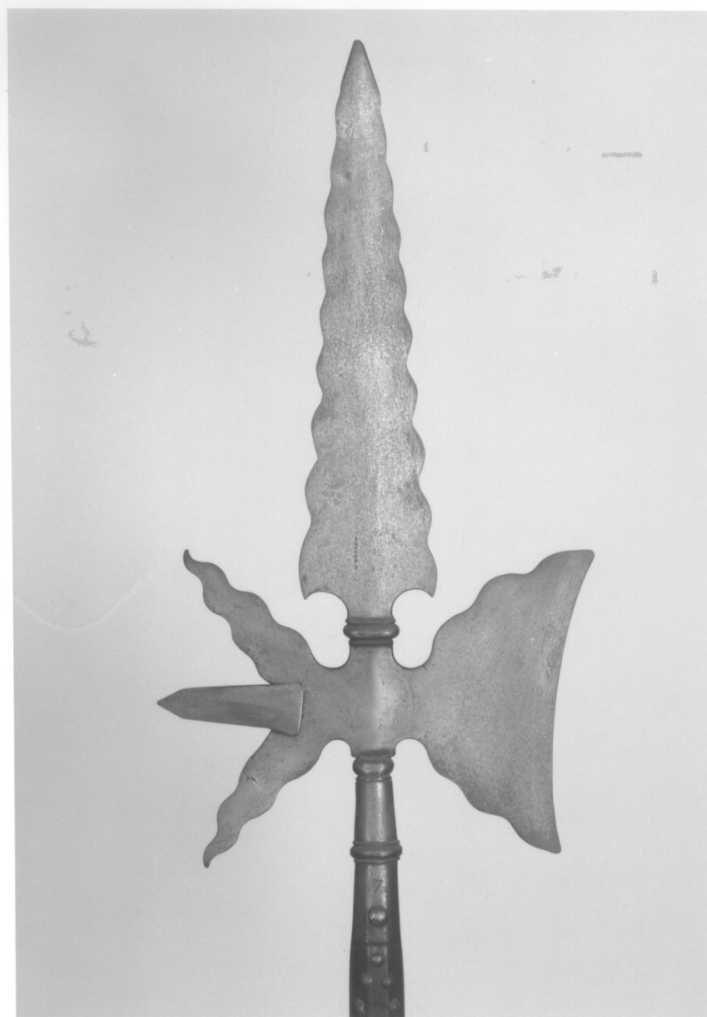


SCHEDA



CD - CODICI

TSK - Tipo Scheda OA

LIR - Livello ricerca P

NCT - CODICE UNIVOCO

NCTR - Codice regione 01

NCTN - Numero catalogo generale 00207302

ESC - Ente schedatore S67

ECP - Ente competente S67

OG - OGGETTO

OGT - OGGETTO

OGTD - Definizione alabarda

OGTV - Identificazione opera isolata

LC - LOCALIZZAZIONE GEOGRAFICO-AMMINISTRATIVA

PVC - LOCALIZZAZIONE GEOGRAFICO-AMMINISTRATIVA ATTUALE

PVCS - Stato Italia

PVCR - Regione Piemonte

PVCP - Provincia TO

PVCC - Comune Torino

LDC - COLLOCAZIONE SPECIFICA

LDCT - Tipologia	palazzo
LDCQ - Qualificazione	reale
LDCN - Denominazione attuale	Palazzo Reale
LDCC - Complesso di appartenenza	Palazzo Reale
LDCU - Indirizzo	Piazza Castello, 191
LDCM - Denominazione raccolta	Armeria Reale
LDCS - Specifiche	Rotonda balconata lato 3

UB - UBICAZIONE E DATI PATRIMONIALI

UBO - Ubicazione originaria	OR
------------------------------------	----

INV - INVENTARIO DI MUSEO O SOPRINTENDENZA

INVN - Numero	2428
INVD - Data	1966

INV - INVENTARIO DI MUSEO O SOPRINTENDENZA

INVN - Numero	3010
INVD - Data	1957

INV - INVENTARIO DI MUSEO O SOPRINTENDENZA

INVN - Numero	D.C. 1725
INVD - Data	1880

DT - CRONOLOGIA**DTZ - CRONOLOGIA GENERICA**

DTZG - Secolo	sec. XVIII
DTZS - Frazione di secolo	primo quarto

DTS - CRONOLOGIA SPECIFICA

DTSI - Da	1714
DTSV - Validità	(?)
DTSF - A	1714
DTSL - Validità	(?)

DTM - Motivazione cronologia	documentazione
-------------------------------------	----------------

AU - DEFINIZIONE CULTURALE**AUT - AUTORE**

AUTM - Motivazione dell'attribuzione	punzone
AUTN - Nome scelto	Gounod C.
AUTA - Dati anagrafici	notizie post 1675-post 1714
AUTH - Sigla per citazione	00001178

MT - DATI TECNICI

MTC - Materia e tecnica	acciaio/ incisione
MTC - Materia e tecnica	legno di noce
MTC - Materia e tecnica	ottone

MIS - MISURE	
MISU - Unità	mm.
MISN - Lunghezza	2207
MISG - Peso	3060
MISV - Varie	lunghezza ferro con gorbia 557 lunghezza ferro senza gorbia 461 larghezza ferro 284
CO - CONSERVAZIONE	
STC - STATO DI CONSERVAZIONE	
STCC - Stato di conservazione	cattivo
STCS - Indicazioni specifiche	incisione quasi scomparsa, becco centrale riparato male, buchi nell'asta, perse bullette, ruggine, polvere
DA - DATI ANALITICI	
DES - DESCRIZIONE	
DESO - Indicazioni sull'oggetto	Arma grande e pesante. Gorbia a due ordini, ambedue troncoconici, separati da modanatura e con nodo alla sommità; nel primo ordine un foro passante chiuso con chiodo e un numero inciso a bulino. Scure con filo un po' concavo e inclinato e dorsi ondulati; tre becchi divergenti e non taglienti, i laterali fiammati, il centrale dritto, spezzato in passato e riparato con due rivetti; al centro pochi resti dello stemma inciso. Al di sopra nodo da cui si leva la cuspidata fiammata a sezione di losanga senza costola. Asta a sezione ottagonale; bullette tonde disposte a losanghe con al centro una bulletta a croce. Calciolo moderno a brocco conico.
DESI - Codifica Iconclass	NR (recupero pregresso)
DESS - Indicazioni sul soggetto	NR (recupero pregresso)
ISR - ISCRIZIONI	
ISRC - Classe di appartenenza	documentaria
ISRS - Tecnica di scrittura	a incisione
ISRT - Tipo di caratteri	corsivo
ISRP - Posizione	sulla gorbia
ISRI - Trascrizione	numerales "7"
ISR - ISCRIZIONI	
ISRC - Classe di appartenenza	documentaria
ISRS - Tecnica di scrittura	a penna
ISRT - Tipo di caratteri	corsivo
ISRP - Posizione	cartoncino legato
ISRI - Trascrizione	Campo r / J88 - 2428 / inv. '88 1739
ISR - ISCRIZIONI	
ISRC - Classe di appartenenza	documentaria
ISRS - Tecnica di scrittura	a penna
ISRT - Tipo di caratteri	corsivo
ISRP - Posizione	etichetta carta

ISRI - Trascrizione	Reale Armeria / D.C. N.° 1725 su etichetta stampata
STM - STEMMI, EMBLEMI, MARCHI	
STMC - Classe di appartenenza	punzone
STMQ - Qualificazione	bottega
STMI - Identificazione	Gounod C.
STMP - Posizione	sulla cuspide
STMD - Descrizione	C.GOVNOD a lettere capitali uniformi
STM - STEMMI, EMBLEMI, MARCHI	
STMC - Classe di appartenenza	stemma
STMQ - Qualificazione	gentilizio
STMI - Identificazione	Savoia
STMU - Quantità	2
STMP - Posizione	centro dei piatti
STMD - Descrizione	di rosso alla croce d'argento, cinta dal Collare dell'Ordine dell'Annunziata e cimata da corona reale, il tutto a bulino (poche tracce)
NSC - Notizie storico-critiche	Arma della Guardia Svizzera dei Savoia. Presumibilmente nel 1685, con l'assunzione del potere, Vittorio Amedeo II di Savoia dotò la propria Guardia Svizzera di questa alabarda, che riproduceva quella dei Cent Suisses del Re di Francia (con la differenza dello stemma: cfr. Macarthy 1984, pp. 42 e 79). Dell'arma vi furono almeno due forniture; le prime ebbero cuspide con nervatura e firma L. Gounod. In concomitanza con l'ottenimento da parte di Vittorio Amedeo II del Regno di Sicilia, nel 1714 il mercante Salomone d'Aymar fornì i componenti smontati di "allebarde per la Guardia Svizzera" (Archivio di Stato di Torino, Sez. III, art. 188); questo esemplare, con cuspide senza nervatura e firma C. Gounod, sembra appartenere a quest'ultima fornitura. L'arma rimase in uso fino allo scioglimento del corpo, nel 1831.
TU - CONDIZIONE GIURIDICA E VINCOLI	
CDG - CONDIZIONE GIURIDICA	
CDGG - Indicazione generica	proprietà Stato
CDGS - Indicazione specifica	Ministero per i Beni e le Attività Culturali
DO - FONTI E DOCUMENTI DI RIFERIMENTO	
FTA - DOCUMENTAZIONE FOTOGRAFICA	
FTAX - Genere	documentazione allegata
FTAP - Tipo	fotografia b/n
FTAN - Codice identificativo	SBAS TO 210170
FTAT - Note	vista piatto
FTA - DOCUMENTAZIONE FOTOGRAFICA	
FTAX - Genere	documentazione allegata
FTAP - Tipo	fotografia b/n
FTAN - Codice identificativo	SBAS TO 210171

FTAT - Note	particolare del punzone
FNT - FONTI E DOCUMENTI	
FNTP - Tipo	inventario
FNTT - Denominazione	Inventario Natta Soleri, 1966-1968
FNTD - Data	1966
FNTF - Foglio/Carta	c. 228
FNTN - Nome archivio	Archivio storico dell'Armeria Reale
FNTS - Posizione	NR (recupero pregresso)
FNTI - Codice identificativo	NR (recupero pregresso)
FNT - FONTI E DOCUMENTI	
FNTP - Tipo	inventario
FNTT - Denominazione	Inventario Dotazione della Corona, Verbale di consegna provvisoria al Ministero della Pubblica Istruzione dell'Armeria Reale, 1957 (Gabrielli Dotazione Corona)
FNTD - Data	1957
FNTF - Foglio/Carta	pag. 212
FNTN - Nome archivio	Archivio storico dell'Armeria Reale
FNTS - Posizione	NR (recupero pregresso)
FNTI - Codice identificativo	NR (recupero pregresso)
FNT - FONTI E DOCUMENTI	
FNTP - Tipo	inventario
FNTT - Denominazione	Inventario della Reale Armeria, Dotazione della Corona, 1880 ca.
FNTD - Data	1880
FNTF - Foglio/Carta	c. 144 sin.
FNTN - Nome archivio	Archivio storico dell'Armeria Reale
FNTS - Posizione	NR (recupero pregresso)
FNTI - Codice identificativo	NR (recupero pregresso)
BIB - BIBLIOGRAFIA	
BIBX - Genere	bibliografia specifica
BIBA - Autore	Angelucci A.
BIBD - Anno di edizione	1890
BIBN - V., pp., nn.	p. 361 n. J.88
BIB - BIBLIOGRAFIA	
BIBX - Genere	bibliografia di confronto
BIBA - Autore	Seyssel d'Aix V.
BIBD - Anno di edizione	1840
BIBN - V., pp., nn.	p. 341 n. 1188
BIB - BIBLIOGRAFIA	
BIBX - Genere	bibliografia di confronto
BIBA - Autore	Regio Arsenale
BIBD - Anno di edizione	1982
BIBI - V., tavv., figg.	Tav. 129 B
BIB - BIBLIOGRAFIA	

BIBX - Genere	bibliografia di confronto
BIBA - Autore	Dondi G./ Sobrito Cartesegna M.
BIBD - Anno di edizione	1982
BIBN - V., pp., nn.	p. 377 n. 249
BIBI - V., tavv., figg.	fig. 249/ 249a/ 249b
BIB - BIBLIOGRAFIA	
BIBX - Genere	bibliografia di confronto
BIBA - Autore	Dondi G.
BIBD - Anno di edizione	1983
BIBN - V., pp., nn.	pp. 13-21
AD - ACCESSO AI DATI	
ADS - SPECIFICHE DI ACCESSO AI DATI	
ADSP - Profilo di accesso	1
ADSM - Motivazione	scheda contenente dati liberamente accessibili
CM - COMPILAZIONE	
CMP - COMPILAZIONE	
CMPD - Data	2003
CMPN - Nome	Dondi G.
FUR - Funzionario responsabile	Cervini F.
RVM - TRASCRIZIONE PER INFORMATIZZAZIONE	
RVMD - Data	2003
RVMN - Nome	Senatore L.
AGG - AGGIORNAMENTO - REVISIONE	
AGGD - Data	2006
AGGN - Nome	ARTPAST/ Rocco A.
AGGF - Funzionario responsabile	NR (recupero pregresso)