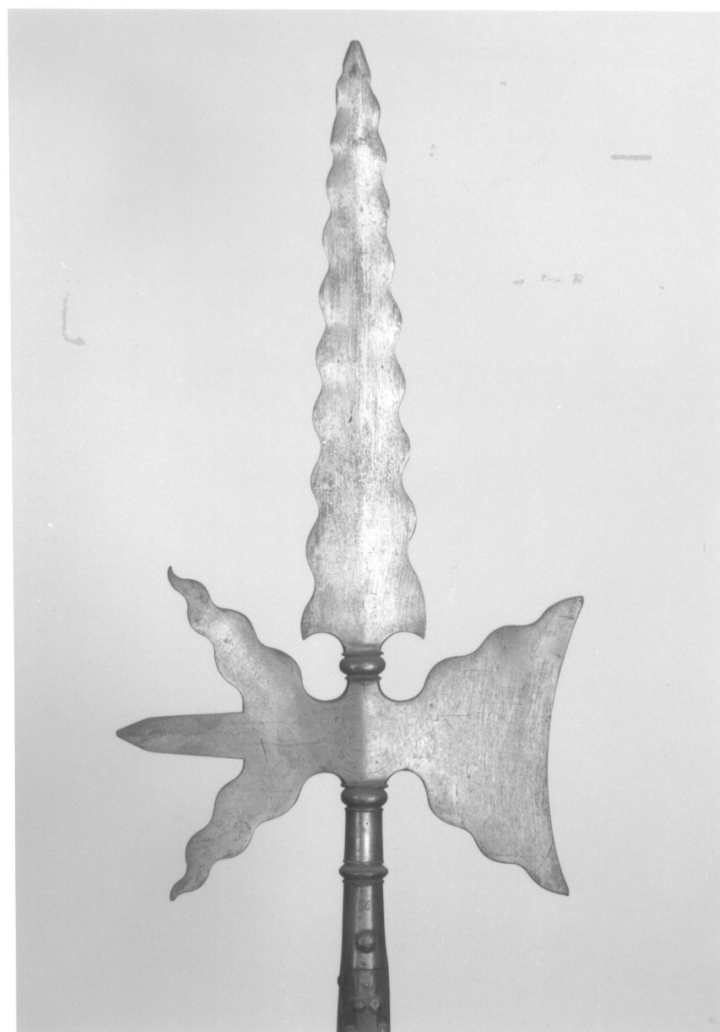


SCHEDA



CD - CODICI

TSK - Tipo Scheda OA

LIR - Livello ricerca P

NCT - CODICE UNIVOCO

NCTR - Codice regione 01

NCTN - Numero catalogo generale 00207304

ESC - Ente schedatore S67

ECP - Ente competente S67

OG - OGGETTO

OGT - OGGETTO

OGTD - Definizione alabarda

OGTV - Identificazione opera isolata

LC - LOCALIZZAZIONE GEOGRAFICO-AMMINISTRATIVA

PVC - LOCALIZZAZIONE GEOGRAFICO-AMMINISTRATIVA ATTUALE

PVCS - Stato Italia

PVCR - Regione Piemonte

PVCP - Provincia TO

PVCC - Comune Torino

LDC - COLLOCAZIONE SPECIFICA

LDCT - Tipologia	palazzo
LDCQ - Qualificazione	reale
LDCN - Denominazione attuale	Palazzo Reale
LDCC - Complesso di appartenenza	Palazzo Reale
LDCU - Indirizzo	Piazza Castello, 191
LDCM - Denominazione raccolta	Armeria Reale
LDCS - Specifiche	Rotonda balconata lato 3

UB - UBICAZIONE E DATI PATRIMONIALI

UBO - Ubicazione originaria OR

INV - INVENTARIO DI MUSEO O SOPRINTENDENZA

INVN - Numero 2690

INVD - Data 1966

INV - INVENTARIO DI MUSEO O SOPRINTENDENZA

INVN - Numero 3230

INVD - Data 1957

INV - INVENTARIO DI MUSEO O SOPRINTENDENZA

INVN - Numero D.C. 1727

INVD - Data 1880

DT - CRONOLOGIA**DTZ - CRONOLOGIA GENERICA**

DTZG - Secolo sec. XVIII

DTZS - Frazione di secolo primo quarto

DTS - CRONOLOGIA SPECIFICA

DTSI - Da 1714

DTSV - Validità (?)

DTSF - A 1714

DTSL - Validità (?)

DTM - Motivazione cronologia documentazione

AU - DEFINIZIONE CULTURALE**AUT - AUTORE**

AUTM - Motivazione dell'attribuzione punzone

AUTN - Nome scelto Gounod C.

AUTA - Dati anagrafici notizie post 1675-post 1714

AUTH - Sigla per citazione 00001178

MT - DATI TECNICI

MTC - Materia e tecnica acciaio/ incisione

MTC - Materia e tecnica legno di noce

MTC - Materia e tecnica ottone

MIS - MISURE

MISU - Unità	mm.
MISN - Lunghezza	2205
MISG - Peso	3030
MISV - Varie	lunghezza ferro con gorbia 582 lunghezza ferro senza gorbia 470 larghezza ferro 289

CO - CONSERVAZIONE**STC - STATO DI CONSERVAZIONE**

STCC - Stato di conservazione	cattivo
STCS - Indicazioni specifiche	incisione quasi scomparsa, buchi nell'asta, perse bullette, ruggine, polvere

DA - DATI ANALITICI**DES - DESCRIZIONE**

DESO - Indicazioni sull'oggetto	Arma grande e pesante. Gorbia a due ordini, ambedue troncoconici, separati da modanatura e con nodo alla sommità; nel primo ordine un foro passante chiuso con chiodo e un numero inciso a bulino. Scure con filo un po' concavo e dorsi ondulati; tre becchi divergenti e non taglienti, il centrale dritto, gli altri fiammati; al centro pochi resti dello stemma inciso. Al di sopra nodo da cui si leva la cuspide fiammata a sezione di losanga senza costola. Asta a sezione ottagonale; bullette tonde disposte a losanghe con al centro una bulletta a croce.
DESI - Codifica Iconclass	NR (recupero pregresso)
DESS - Indicazioni sul soggetto	NR (recupero pregresso)

ISR - ISCRIZIONI

ISRC - Classe di appartenenza	documentaria
ISRS - Tecnica di scrittura	a incisione
ISRT - Tipo di caratteri	corsivo
ISRP - Posizione	sulla gorbia
ISRI - Trascrizione	66 (numero)

ISR - ISCRIZIONI

ISRC - Classe di appartenenza	documentaria
ISRS - Tecnica di scrittura	a penna
ISRT - Tipo di caratteri	corsivo
ISRP - Posizione	cartoncino legato
ISRI - Trascrizione	Campo V / J90 - 2699 / J90 / inv. '88 1741

ISR - ISCRIZIONI

ISRC - Classe di appartenenza	documentaria
ISRS - Tecnica di scrittura	a impressione
ISRT - Tipo di caratteri	lettere capitali
ISRP - Posizione	cartellino cuoio
ISRI - Trascrizione	J / 90 // J / 90

STM - STEMMI, EMBLEMI, MARCHI

STMC - Classe di appartenenza	punzone
STMQ - Qualificazione	bottega
STMI - Identificazione	Gounod C.
STMP - Posizione	sulla cuspide
STMD - Descrizione	C.GOVNOD (incompleto) a lettere capitali uniformi

STM - STEMMI, EMBLEMI, MARCHI

STMC - Classe di appartenenza	stemma
STMQ - Qualificazione	gentilizio
STMI - Identificazione	Savoia
STMU - Quantità	2
STMP - Posizione	centro dei piatti
STMD - Descrizione	di rosso alla croce d'argento, cinta dal Collare dell'Ordine dell'Annunziata e cimata da corona reale, il tutto a bulino (pochi resti)

NSC - Notizie storico-critiche	Arma della Guardia Svizzera dei Savoia. Presumibilmente nel 1685, con l'assunzione del potere, Vittorio Amedeo II di Savoia dotò la propria Guardia Svizzera di questa alabarda, che riproduceva quella dei Cent Suisses del Re di Francia (con la differenza dello stemma: cfr. Macarthy 1984, pp. 42 e 79). Dell'arma vi furono almeno due forniture; le prime ebbero cuspide con nervatura e firma L. Gounod. In concomitanza con l'ottenimento da parte di Vittorio Amedeo II del Regno di Sicilia, nel 1714 il mercante Salomone d'Aymar fornì i componenti smontati di "allebarde per la Guardia Svizzera" (Archivio di Stato di Torino, Sez. III, art. 188); questo esemplare, con cuspide senza nervatura e firma C. Gounod, sembra appartenere a quest'ultima fornitura. L'arma rimase in uso fino allo scioglimento del corpo, nel 1831.
---------------------------------------	----------------------------------------------------------------------------------------------------------------------------------------------------------------------------------------------------------------------------------------------------------------------------------------------------------------------------------------------------------------------------------------------------------------------------------------------------------------------------------------------------------------------------------------------------------------------------------------------------------------------------------------------------------------------------------------------------------------------------------------------------------------------------------------------------------------------------------------------------

TU - CONDIZIONE GIURIDICA E VINCOLI**CDG - CONDIZIONE GIURIDICA**

CDGG - Indicazione generica	proprietà Stato
CDGS - Indicazione specifica	Ministero per i Beni e le Attività Culturali

DO - FONTI E DOCUMENTI DI RIFERIMENTO**FTA - DOCUMENTAZIONE FOTOGRAFICA**

FTAX - Genere	documentazione allegata
FTAP - Tipo	fotografia b/n
FTAN - Codice identificativo	SBAS TO 210307
FTAT - Note	vista piatto

FTA - DOCUMENTAZIONE FOTOGRAFICA

FTAX - Genere	documentazione allegata
FTAP - Tipo	fotografia b/n
FTAN - Codice identificativo	SBAS TO 210309
FTAT - Note	particolare del punzone e dello stemma

FNT - FONTI E DOCUMENTI

FNTP - Tipo	inventario
FNTT - Denominazione	Inventario Natta Soleri, 1966-1968
FNTD - Data	1966
FNTF - Foglio/Carta	c. 249
FNTN - Nome archivio	Archivio storico dell'Armeria Reale
FNTS - Posizione	NR (recupero pregresso)
FNTI - Codice identificativo	NR (recupero pregresso)
FNT - FONTI E DOCUMENTI	
FNTP - Tipo	inventario
FNTT - Denominazione	Inventario Dotazione della Corona, Verbale di consegna provvisoria al Ministero della Pubblica Istruzione dell'Armeria Reale, 1957 (Gabrielli Dotazione Corona)
FNTD - Data	1957
FNTF - Foglio/Carta	pag. 229
FNTN - Nome archivio	Archivio storico dell'Armeria Reale
FNTS - Posizione	NR (recupero pregresso)
FNTI - Codice identificativo	NR (recupero pregresso)
FNT - FONTI E DOCUMENTI	
FNTP - Tipo	inventario
FNTT - Denominazione	Inventario della Reale Armeria, Dotazione della Corona, 1880 ca.
FNTD - Data	1880
FNTF - Foglio/Carta	c. 144 sin.
FNTN - Nome archivio	Archivio storico dell'Armeria Reale
FNTS - Posizione	NR (recupero pregresso)
FNTI - Codice identificativo	NR (recupero pregresso)
BIB - BIBLIOGRAFIA	
BIBX - Genere	bibliografia specifica
BIBA - Autore	Angelucci A.
BIBD - Anno di edizione	1890
BIBN - V., pp., nn.	p. 361 n. J.90
BIB - BIBLIOGRAFIA	
BIBX - Genere	bibliografia di confronto
BIBA - Autore	Seyssel d'Aix V.
BIBD - Anno di edizione	1840
BIBN - V., pp., nn.	p. 341 n. 1188
BIB - BIBLIOGRAFIA	
BIBX - Genere	bibliografia di confronto
BIBA - Autore	Regio Arsenale
BIBD - Anno di edizione	1982
BIBI - V., tavv., figg.	Tav. 129 B
BIB - BIBLIOGRAFIA	
BIBX - Genere	bibliografia di confronto
BIBA - Autore	Dondi G./ Sobrito Cartesegna M.

BIBD - Anno di edizione	1982
BIBN - V., pp., nn.	p. 377 n. 249
BIBI - V., tavv., figg.	fig. 249/ 249a/ 249b
BIB - BIBLIOGRAFIA	
BIBX - Genere	bibliografia di confronto
BIBA - Autore	Dondi G.
BIBD - Anno di edizione	1983
BIBN - V., pp., nn.	pp. 13-21
AD - ACCESSO AI DATI	
ADS - SPECIFICHE DI ACCESSO AI DATI	
ADSP - Profilo di accesso	1
ADSM - Motivazione	scheda contenente dati liberamente accessibili
CM - COMPILAZIONE	
CMP - COMPILAZIONE	
CMPD - Data	2003
CMPN - Nome	Dondi G.
FUR - Funzionario responsabile	Cervini F.
RVM - TRASCRIZIONE PER INFORMATIZZAZIONE	
RVMD - Data	2003
RVMN - Nome	Senatore L.
AGG - AGGIORNAMENTO - REVISIONE	
AGGD - Data	2006
AGGN - Nome	ARTPAST/ Rocco A.
AGGF - Funzionario responsabile	NR (recupero pregresso)