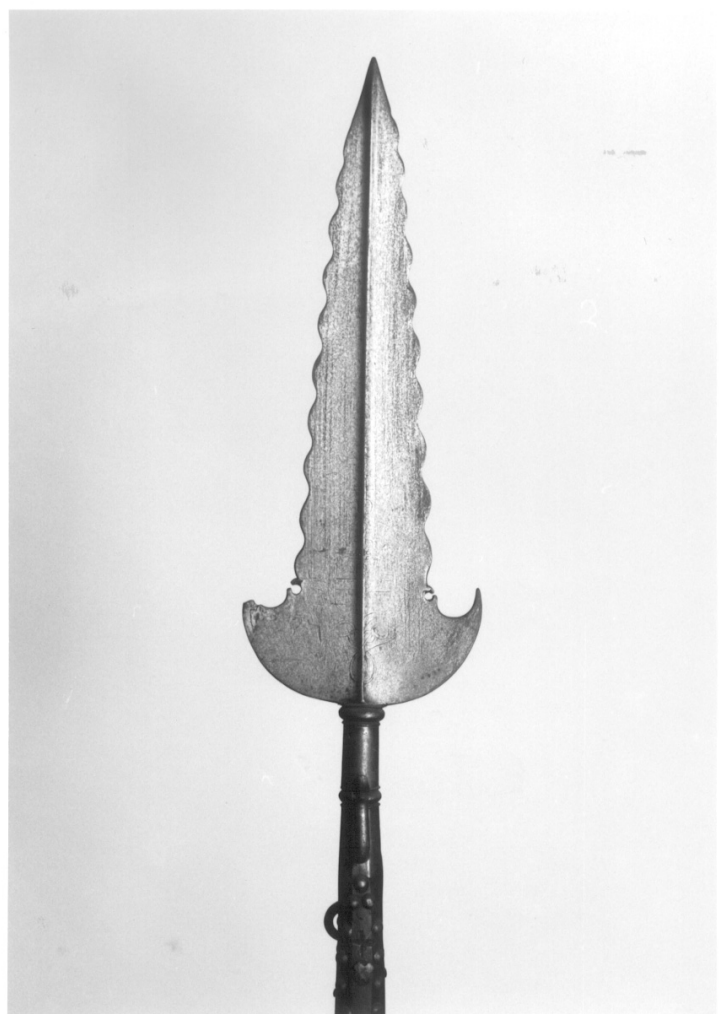


SCHEDA



CD - CODICI

TSK - Tipo Scheda OA

LIR - Livello ricerca P

NCT - CODICE UNIVOCO

NCTR - Codice regione 01

NCTN - Numero catalogo generale 00207354

ESC - Ente schedatore S67

ECP - Ente competente S67

OG - OGGETTO

OGT - OGGETTO

OGTD - Definizione partigiana

OGTV - Identificazione opera isolata

LC - LOCALIZZAZIONE GEOGRAFICO-AMMINISTRATIVA

PVC - LOCALIZZAZIONE GEOGRAFICO-AMMINISTRATIVA ATTUALE

PVCS - Stato Italia

PVCR - Regione Piemonte

PVCP - Provincia TO

PVCC - Comune Torino

LDC - COLLOCAZIONE SPECIFICA

LDCT - Tipologia	palazzo
LDCQ - Qualificazione	reale
LDCN - Denominazione attuale	Palazzo Reale
LDCC - Complesso di appartenenza	Palazzo Reale
LDCU - Indirizzo	Piazza Castello, 191
LDCM - Denominazione raccolta	Armeria Reale
LDCS - Specifiche	Rotonda balconata lato 4/E

UB - UBICAZIONE E DATI PATRIMONIALI

UBO - Ubicazione originaria	OR
------------------------------------	----

INV - INVENTARIO DI MUSEO O SOPRINTENDENZA

INVN - Numero	1106
INVD - Data	1966

INV - INVENTARIO DI MUSEO O SOPRINTENDENZA

INVN - Numero	1693
INVD - Data	1957

INV - INVENTARIO DI MUSEO O SOPRINTENDENZA

INVN - Numero	D.C. 1829
INVD - Data	1880

DT - CRONOLOGIA**DTZ - CRONOLOGIA GENERICA**

DTZG - Secolo	secc. XVII/ XVIII
----------------------	-------------------

DTS - CRONOLOGIA SPECIFICA

DTSI - Da	1685
DTSV - Validità	ca.
DTSF - A	1713
DTSL - Validità	ca.

DTM - Motivazione cronologia	analisi storica
-------------------------------------	-----------------

AU - DEFINIZIONE CULTURALE**ATB - AMBITO CULTURALE**

ATBD - Denominazione	bottega francese
ATBM - Motivazione dell'attribuzione	analisi stilistica

MT - DATI TECNICI

MTC - Materia e tecnica	acciaio
MTC - Materia e tecnica	ottone
MTC - Materia e tecnica	legno di noce

MIS - MISURE

MISU - Unità	mm.
MISN - Lunghezza	2217

MISG - Peso	2380
MISV - Varie	lunghezza ferro con gorbia 503 lunghezza ferro senza gorbia 396 larghezza ferro 149
CO - CONSERVAZIONE	
STC - STATO DI CONSERVAZIONE	
STCC - Stato di conservazione	mediocre
STCS - Indicazioni specifiche	perduta punta di un orecchio, forse perduto il punzone, incisione evanescente, fori nel legno, presenza di ruggine, polvere
DA - DATI ANALITICI	
DES - DESCRIZIONE	
DESO - Indicazioni sull'oggetto	Gorbia a due ordini a tronco di cono, separati da modanatura; numero inciso a bulino; nodo alla sommità; su un piano perpendicolare ai piatti, un crocco a forma di serpente, con la testa rivolta in alto e la coda arricciata verso il basso, costruito in due parti unite a vite; bandelle. Orecchie lunate, salienti e acute (una punta spezzata); cuspidi a sezione piatta con costola a tutta lunghezza; fili ondulati. Asta a sezione ottagonale; bullette d'ottone rotonde disposte a losanghe con al centro altre a croce; calciolo a brocco.
DESI - Codifica Iconclass	NR (recupero pregresso)
DESS - Indicazioni sul soggetto	NR (recupero pregresso)
ISR - ISCRIZIONI	
ISRC - Classe di appartenenza	documentaria
ISRS - Tecnica di scrittura	a incisione
ISRT - Tipo di caratteri	corsivo
ISRP - Posizione	sulla gorbia
ISRI - Trascrizione	numero "7"
ISR - ISCRIZIONI	
ISRC - Classe di appartenenza	documentaria
ISRS - Tecnica di scrittura	a impressione
ISRT - Tipo di caratteri	lettere capitali
ISRP - Posizione	cartellino cuoio
ISRI - Trascrizione	J 192 / J 192
ISR - ISCRIZIONI	
ISRC - Classe di appartenenza	documentaria
ISRS - Tecnica di scrittura	a penna
ISRT - Tipo di caratteri	corsivo
ISRP - Posizione	cartoncino legato
ISRI - Trascrizione	Campo m / J192 - 1106 / inv. '88 1879
STM - STEMMI, EMBLEMI, MARCHI	
STMC - Classe di appartenenza	stemma

STMQ - Qualificazione	gentilizio
STMI - Identificazione	Savoia
STMU - Quantità	2
STMP - Posizione	sui piatti
STMD - Descrizione	di rosso alla croce d'argento, cinta da Collare dell'Ordine dell'Annunziata con medaglia e cimato da corona reale; tutto a bulino; evanescente.
NSC - Notizie storico-critiche	La linea s'ispira (molto più dimessamente) alle splendide partigiane delle guardie del corpo di Luigi XIV. La presenza di un numero inciso indirizza verso le Guardie Svizzere, che sulle loro alabarde avevano numeri simili e lo stesso stemma. Altri esemplari uguali portano il punzone di C. Gounod.

TU - CONDIZIONE GIURIDICA E VINCOLI

CDG - CONDIZIONE GIURIDICA

CDGG - Indicazione generica	proprietà Stato
CDGS - Indicazione specifica	Ministero per i Beni e le Attività Culturali

DO - FONTI E DOCUMENTI DI RIFERIMENTO

FTA - DOCUMENTAZIONE FOTOGRAFICA

FTAX - Genere	documentazione allegata
FTAP - Tipo	fotografia b/n
FTAN - Codice identificativo	SBAS TO 210255
FTAT - Note	vista piatto

FNT - FONTI E DOCUMENTI

FNTP - Tipo	inventario
FNTT - Denominazione	Inventario Natta Soleri, 1966-1968
FNTD - Data	1966
FNTF - Foglio/Carta	c. 105
FNTN - Nome archivio	Archivio storico dell'Armeria Reale
FNTS - Posizione	NR (recupero pregresso)
FNTI - Codice identificativo	NR (recupero pregresso)

FNT - FONTI E DOCUMENTI

FNTP - Tipo	inventario
FNTT - Denominazione	Inventario Dotazione della Corona, Verbale di consegna provvisoria al Ministero della Pubblica Istruzione dell'Armeria Reale, 1957 (Gabrielli Dotazione Corona)
FNTD - Data	1957
FNTF - Foglio/Carta	pag. 112
FNTN - Nome archivio	Archivio storico dell'Armeria Reale
FNTS - Posizione	NR (recupero pregresso)
FNTI - Codice identificativo	NR (recupero pregresso)

FNT - FONTI E DOCUMENTI

FNTP - Tipo	inventario
FNTT - Denominazione	Inventario della Reale Armeria, Dotazione della Corona, 1880 ca.

FNTD - Data	1880
FNTF - Foglio/Carta	c. 149 sin.
FNTN - Nome archivio	Archivio storico dell'Armeria Reale
FNTS - Posizione	NR (recupero pregresso)
FNTI - Codice identificativo	NR (recupero pregresso)
BIB - BIBLIOGRAFIA	
BIBX - Genere	bibliografia specifica
BIBA - Autore	Angelucci A.
BIBD - Anno di edizione	1890
BIBN - V., pp., nn.	p. 369 n. J.192
BIB - BIBLIOGRAFIA	
BIBX - Genere	bibliografia di confronto
BIBA - Autore	Dondi G./ Sobrito Cartesegna M.
BIBD - Anno di edizione	1982
BIBN - V., pp., nn.	p. 374 n. 230
BIBI - V., tavv., figg.	fig. 230
BIB - BIBLIOGRAFIA	
BIBX - Genere	bibliografia di confronto
BIBA - Autore	Dondi G.
BIBD - Anno di edizione	1983
BIBN - V., pp., nn.	pp. 16-20
AD - ACCESSO AI DATI	
ADS - SPECIFICHE DI ACCESSO AI DATI	
ADSP - Profilo di accesso	1
ADSM - Motivazione	scheda contenente dati liberamente accessibili
CM - COMPILAZIONE	
CMP - COMPILAZIONE	
CMPD - Data	2003
CMPN - Nome	Dondi G.
FUR - Funzionario responsabile	Cervini F.
RVM - TRASCRIZIONE PER INFORMATIZZAZIONE	
RVMD - Data	2003
RVMN - Nome	Senatore L.
AGG - AGGIORNAMENTO - REVISIONE	
AGGD - Data	2006
AGGN - Nome	ARTPAST/ Rocco A.
AGGF - Funzionario responsabile	NR (recupero pregresso)