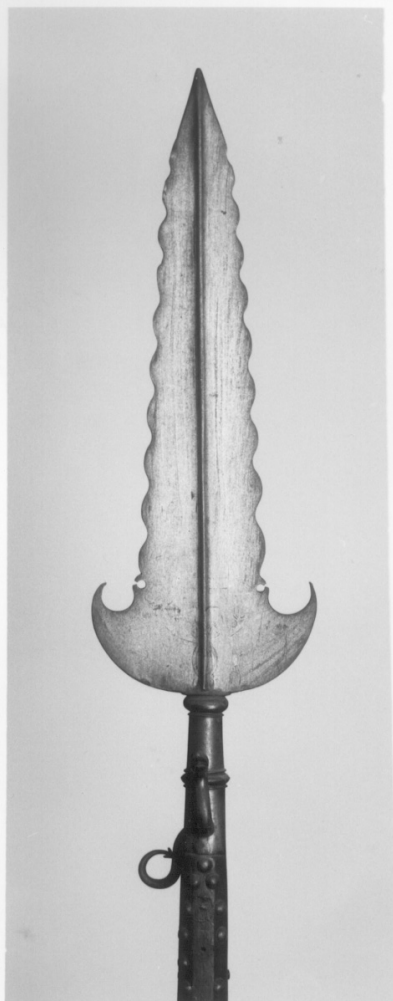


SCHEDA



CD - CODICI

TSK - Tipo Scheda OA

LIR - Livello ricerca P

NCT - CODICE UNIVOCO

NCTR - Codice regione 01

NCTN - Numero catalogo generale 00207356

ESC - Ente schedatore S67

ECP - Ente competente S67

OG - OGGETTO

OGT - OGGETTO

OGTD - Definizione partigiana

OGTV - Identificazione opera isolata

LC - LOCALIZZAZIONE GEOGRAFICO-AMMINISTRATIVA

PVC - LOCALIZZAZIONE GEOGRAFICO-AMMINISTRATIVA ATTUALE

PVCS - Stato Italia

PVCR - Regione Piemonte

PVCP - Provincia TO

PVCC - Comune Torino

LDC - COLLOCAZIONE SPECIFICA

LDCT - Tipologia	palazzo
LDCQ - Qualificazione	reale
LDCN - Denominazione attuale	Palazzo Reale
LDCC - Complesso di appartenenza	Palazzo Reale
LDCU - Indirizzo	Piazza Castello, 191
LDCM - Denominazione raccolta	Armeria Reale
LDCS - Specifiche	Rotonda balconata lato 4/E

UB - UBICAZIONE E DATI PATRIMONIALI

UBO - Ubicazione originaria OR

INV - INVENTARIO DI MUSEO O SOPRINTENDENZA

INVN - Numero 1109

INVD - Data 1966

INV - INVENTARIO DI MUSEO O SOPRINTENDENZA

INVN - Numero 1695

INVD - Data 1957

INV - INVENTARIO DI MUSEO O SOPRINTENDENZA

INVN - Numero D.C. 1831

INVD - Data 1880

DT - CRONOLOGIA**DTZ - CRONOLOGIA GENERICA**

DTZG - Secolo secc. XVII/ XVIII

DTS - CRONOLOGIA SPECIFICA

DTSI - Da 1685

DTSV - Validità ca.

DTSF - A 1713

DTSL - Validità ca.

DTM - Motivazione cronologia analisi storica

AU - DEFINIZIONE CULTURALE**ATB - AMBITO CULTURALE**

ATBD - Denominazione bottega francese

ATBM - Motivazione dell'attribuzione analisi stilistica

MT - DATI TECNICI

MTC - Materia e tecnica acciaio

MTC - Materia e tecnica legno/ lucidatura

MTC - Materia e tecnica ottone

MIS - MISURE

MISU - Unità mm.

MISN - Lunghezza 2209

MISG - Peso	2330
MISV - Varie	lunghezza ferro con gorbia 502 lunghezza ferro senza gorbia 400 larghezza ferro 145
CO - CONSERVAZIONE	
STC - STATO DI CONSERVAZIONE	
STCC - Stato di conservazione	mediocre
STCS - Indicazioni specifiche	incisione evanescente, punta di un orecchio piegata, perse bullette, presenza di ruggine, polvere
DA - DATI ANALITICI	
DES - DESCRIZIONE	
DESO - Indicazioni sull'oggetto	Gorbia a due ordini, ambedue a tronco di cono, separati da modanatura; nodo alla sommità; su un piano perpendicolare ai piatti, un crocco a forma di serpente, con la testa rivolta in alto e la coda arricciata verso il basso, costruito in due parti unite a vite; bandelle. Orecchie lunate, salienti e acute; cuspide a sezione piatta con costola a tutta lunghezza; fili ondulati. Asta a sezione ottagonata; bullette d'ottone rotonde disposte a losanghe con al centro una bulletta a croce; calciolo a brocco.
DESI - Codifica Iconclass	NR (recupero pregresso)
DESS - Indicazioni sul soggetto	NR (recupero pregresso)
ISR - ISCRIZIONI	
ISRC - Classe di appartenenza	documentaria
ISRS - Tecnica di scrittura	a impressione
ISRT - Tipo di caratteri	lettere capitali
ISRP - Posizione	cartellino cuoio
ISRI - Trascrizione	J 194 / J 194
ISR - ISCRIZIONI	
ISRC - Classe di appartenenza	documentaria
ISRS - Tecnica di scrittura	a penna
ISRT - Tipo di caratteri	corsivo
ISRP - Posizione	cartoncino legato
ISRI - Trascrizione	Campo m / J194 - 1109 /inv. '88 1876
STM - STEMMI, EMBLEMI, MARCHI	
STMC - Classe di appartenenza	stemma
STMQ - Qualificazione	gentilizio
STMI - Identificazione	Savoia
STMU - Quantità	2
STMP - Posizione	sui piatti
STMD - Descrizione	di rosso alla croce d'argento, cinta da Collare dell'Ordine dell'Annunziata con medaglia e cimato da corona reale; tutto a bulino.
	La linea s'ispira (molto più dimessamente) alle splendide partigiane delle guardie del corpo di Luigi XIV. Altri esemplari uguali portano

NSC - Notizie storico-critiche

un numero inciso sulla gorbia, che indirizza verso le Guardie Svizzere, aventi sulle loro alabarde numeri simili e lo stesso stemma. Alcuni esemplari sono firmati da C. Gounod, lanciato attivo a Parigi circa dal 1675 a dopo il 1714.

TU - CONDIZIONE GIURIDICA E VINCOLI**CDG - CONDIZIONE GIURIDICA****CDGG - Indicazione generica**

proprietà Stato

CDGS - Indicazione specifica

Ministero per i Beni e le Attività Culturali

DO - FONTI E DOCUMENTI DI RIFERIMENTO**FTA - DOCUMENTAZIONE FOTOGRAFICA****FTAX - Genere**

documentazione allegata

FTAP - Tipo

fotografia b/n

FTAN - Codice identificativo

SBAS TO 210301

FTAT - Note

vista piatto

FNT - FONTI E DOCUMENTI**FNTP - Tipo**

inventario

FNTT - Denominazione

Inventario Natta Soleri, 1966-1968

FNTD - Data

1966

FNTF - Foglio/Carta

c. 105

FNTN - Nome archivio

Archivio storico dell'Armeria Reale

FNTS - Posizione

NR (recupero pregresso)

FNTI - Codice identificativo

NR (recupero pregresso)

FNT - FONTI E DOCUMENTI**FNTP - Tipo**

inventario

FNTT - Denominazione

Inventario Dotazione della Corona, Verbale di consegna provvisoria al Ministero della Pubblica Istruzione dell'Armeria Reale, 1957 (Gabrielli Dotazione Corona)

FNTD - Data

1957

FNTF - Foglio/Carta

pag. 112

FNTN - Nome archivio

Archivio storico dell'Armeria Reale

FNTS - Posizione

NR (recupero pregresso)

FNTI - Codice identificativo

NR (recupero pregresso)

FNT - FONTI E DOCUMENTI**FNTP - Tipo**

inventario

FNTT - Denominazione

Inventario della Reale Armeria, Dotazione della Corona, 1880 ca.

FNTD - Data

1880

FNTF - Foglio/Carta

c. 149 sin.

FNTN - Nome archivio

Archivio storico dell'Armeria Reale

FNTS - Posizione

NR (recupero pregresso)

FNTI - Codice identificativo

NR (recupero pregresso)

BIB - BIBLIOGRAFIA**BIBX - Genere**

bibliografia specifica

BIBA - Autore	Angelucci A.
BIBD - Anno di edizione	1890
BIBN - V., pp., nn.	p. 369 n. J.194
BIB - BIBLIOGRAFIA	
BIBX - Genere	bibliografia di confronto
BIBA - Autore	Seyssel d'Aix V.
BIBD - Anno di edizione	1840
BIBN - V., pp., nn.	p. 358 n. 1302
BIB - BIBLIOGRAFIA	
BIBX - Genere	bibliografia di confronto
BIBA - Autore	Dondi G./ Sobrito Cartesegna M.
BIBD - Anno di edizione	1982
BIBN - V., pp., nn.	p. 374 n. 230
BIBI - V., tavv., figg.	fig. 230
AD - ACCESSO AI DATI	
ADS - SPECIFICHE DI ACCESSO AI DATI	
ADSP - Profilo di accesso	1
ADSM - Motivazione	scheda contenente dati liberamente accessibili
CM - COMPILAZIONE	
CMP - COMPILAZIONE	
CMPD - Data	2003
CMPN - Nome	Dondi G.
FUR - Funzionario responsabile	Cervini F.
RVM - TRASCRIZIONE PER INFORMATIZZAZIONE	
RVMD - Data	2003
RVMN - Nome	Senatore L.
AGG - AGGIORNAMENTO - REVISIONE	
AGGD - Data	2006
AGGN - Nome	ARTPAST/ Rocco A.
AGGF - Funzionario responsabile	NR (recupero pregresso)