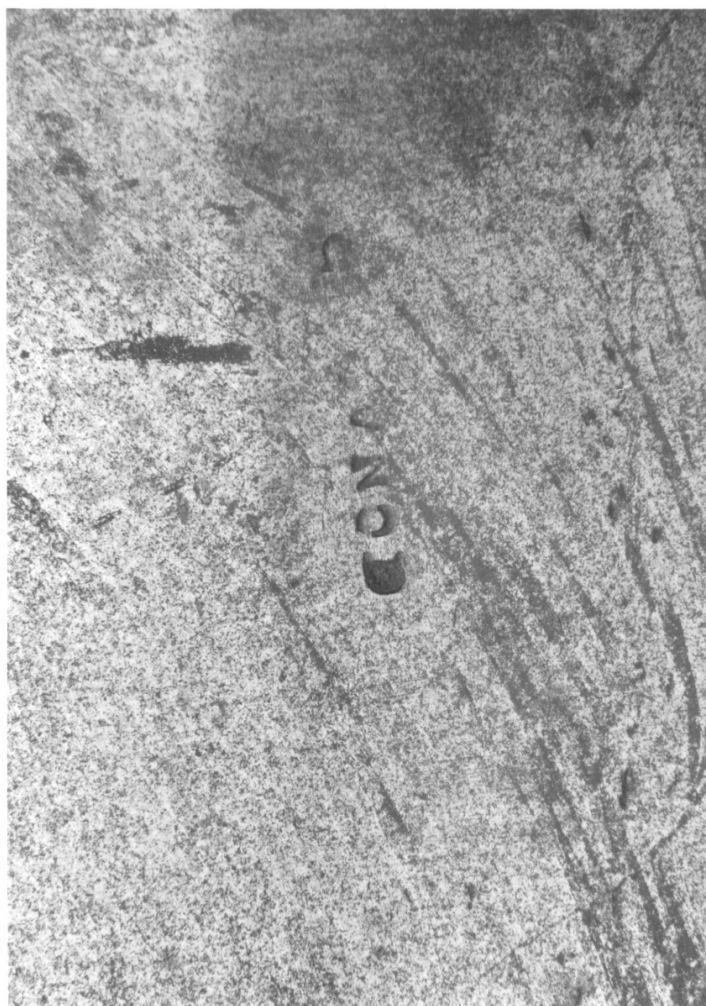


# SCHEDA



## CD - CODICI

TSK - Tipo Scheda OA

LIR - Livello ricerca P

### NCT - CODICE UNIVOCO

NCTR - Codice regione 01

NCTN - Numero catalogo generale 00207372

ESC - Ente schedatore S67

ECP - Ente competente S67

## OG - OGGETTO

### OGT - OGGETTO

OGTD - Definizione aguccia senz'ala

OGTV - Identificazione opera isolata

## LC - LOCALIZZAZIONE GEOGRAFICO-AMMINISTRATIVA

### PVC - LOCALIZZAZIONE GEOGRAFICO-AMMINISTRATIVA ATTUALE

PVCS - Stato Italia

PVCR - Regione Piemonte

PVCP - Provincia TO

PVCC - Comune Torino

**LDC - COLLOCAZIONE SPECIFICA**

<b>LDCT - Tipologia</b>	palazzo
<b>LDCQ - Qualificazione</b>	reale
<b>LDCN - Denominazione attuale</b>	Palazzo Reale
<b>LDCC - Complesso di appartenenza</b>	Palazzo Reale
<b>LDCU - Indirizzo</b>	Piazza Castello, 191
<b>LDCM - Denominazione raccolta</b>	Armeria Reale
<b>LDCS - Specifiche</b>	Rotonda balconata lato 2

**UB - UBICAZIONE E DATI PATRIMONIALI**

**UBO - Ubicazione originaria** OR

**INV - INVENTARIO DI MUSEO O SOPRINTENDENZA**

**INVN - Numero** 1443

**INVD - Data** 1966

**INV - INVENTARIO DI MUSEO O SOPRINTENDENZA**

**INVN - Numero** 1976

**INVD - Data** 1957

**INV - INVENTARIO DI MUSEO O SOPRINTENDENZA**

**INVN - Numero** D.C. 1851

**INVD - Data** 1880

**DT - CRONOLOGIA****DTZ - CRONOLOGIA GENERICA**

**DTZG - Secolo** sec. XVII

**DTZS - Frazione di secolo** ultimo quarto

**DTS - CRONOLOGIA SPECIFICA**

**DTSI - Da** 1675

**DTSV - Validità** ca.

**DTSF - A** 1699

**DTSL - Validità** ca.

**DTM - Motivazione cronologia** punzone

**AU - DEFINIZIONE CULTURALE****AUT - AUTORE**

**AUTM - Motivazione dell'attribuzione** punzone

**AUTN - Nome scelto** Gounod C.

**AUTA - Dati anagrafici** notizie post 1675-post 1714

**AUTH - Sigla per citazione** 00001178

**MT - DATI TECNICI**

**MTC - Materia e tecnica** acciaio

**MTC - Materia e tecnica** legno/ lucidatura

**MTC - Materia e tecnica** ottone

<b>MTC - Materia e tecnica</b>	cotone
<b>MIS - MISURE</b>	
<b>MISU - Unità</b>	mm.
<b>MISN - Lunghezza</b>	2550
<b>MISG - Peso</b>	2240
<b>MISV - Varie</b>	lunghezza ferro con gorbia 608 lunghezza ferro senza gorbia 480 larghezza ferro 115
<b>CO - CONSERVAZIONE</b>	
<b>STC - STATO DI CONSERVAZIONE</b>	
<b>STCC - Stato di conservazione</b>	mediocre
<b>STCS - Indicazioni specifiche</b>	crocco incompleto, asta di sostituzione, presenza ruggine, polvere
<b>DA - DATI ANALITICI</b>	
<b>DES - DESCRIZIONE</b>	
<b>DESO - Indicazioni sull'oggetto</b>	Gorbia lievemente conica chiusa da nodo; da un lato, crocco curvo a sezione quadra, dall'altro foro per la metà perduta; bandelle; ampia cuspidata a spalle arrotondate, fili diritti lievemente convergenti, punta a triangolo, sezione di losanga piatta. Asta di sezione circolare; bullette a melone; nappa; brocco al calciolo
<b>DESI - Codifica Iconclass</b>	NR (recupero pregresso)
<b>DESS - Indicazioni sul soggetto</b>	NR (recupero pregresso)
<b>STM - STEMMI, EMBLEMI, MARCHI</b>	
<b>STMC - Classe di appartenenza</b>	punzone
<b>STMQ - Qualificazione</b>	bottega
<b>STMI - Identificazione</b>	Gounod C.
<b>STMP - Posizione</b>	piatto
<b>STMD - Descrizione</b>	punzone C. VNOD (incompleto per C.GOVNOD a caratteri capitali di altezza uniforme)
<b>NSC - Notizie storico-critiche</b>	Arma insolita, nota solo in raccolte pubbliche torinesi (nove all'Armeria Reale e tre al Museo Storico Nazionale d'Artiglieria) e non segnalata da altra letteratura. Per la somiglianza con l'aguccia propriamente detta (che ha un rebbio alla base della cuspidata), si ritiene propria di qualche corpo di guardie dei Savoia e corrispondente a quella che il ms. del D'Embser G. B. del 1732 (Disegni d'ogni sorta de cannoni..., pubblicato in Reggio Arsenale, 1982) alla tavola 130 definisce "Allabarda a lingua di bue all'antica", benché il disegno non corrisponda esattamente. Il C. Gounod (non G. Gounod, come in Angelucci A., 1890, p. 360), del quale qui compare il punzone incompleto, appartiene ad una famiglia di lanciari, attivi per quasi un secolo e più volte fornitori dei Savoia.
<b>TU - CONDIZIONE GIURIDICA E VINCOLI</b>	
<b>CDG - CONDIZIONE GIURIDICA</b>	
<b>CDGG - Indicazione generica</b>	proprietà Stato
<b>CDGS - Indicazione specifica</b>	Ministero per i Beni e le Attività Culturali

## DO - FONTI E DOCUMENTI DI RIFERIMENTO

### FTA - DOCUMENTAZIONE FOTOGRAFICA

<b>FTAX - Genere</b>	documentazione allegata
<b>FTAP - Tipo</b>	fotografia b/n
<b>FTAN - Codice identificativo</b>	SBAS TO 210244
<b>FTAT - Note</b>	vista piatto

### FTA - DOCUMENTAZIONE FOTOGRAFICA

<b>FTAX - Genere</b>	documentazione allegata
<b>FTAP - Tipo</b>	fotografia b/n
<b>FTAN - Codice identificativo</b>	SBAS TO 210241
<b>FTAT - Note</b>	particolare del punzone

### FNT - FONTI E DOCUMENTI

<b>FNTP - Tipo</b>	inventario
<b>FNTT - Denominazione</b>	Inventario Natta Soleri, 1966-1968
<b>FNTD - Data</b>	1966
<b>FNTF - Foglio/Carta</b>	c. 140
<b>FNTN - Nome archivio</b>	Archivio storico dell'Armeria Reale
<b>FNTS - Posizione</b>	NR (recupero pregresso)
<b>FNTI - Codice identificativo</b>	NR (recupero pregresso)

### FNT - FONTI E DOCUMENTI

<b>FNTP - Tipo</b>	inventario
<b>FNTT - Denominazione</b>	Inventario Dotazione della Corona, Verbale di consegna provvisoria al Ministero della Pubblica Istruzione dell'Armeria Reale, 1957 (Gabrielli Dotazione Corona)
<b>FNTD - Data</b>	1957
<b>FNTF - Foglio/Carta</b>	pag. 133
<b>FNTN - Nome archivio</b>	Archivio storico dell'Armeria Reale
<b>FNTS - Posizione</b>	NR (recupero pregresso)
<b>FNTI - Codice identificativo</b>	NR (recupero pregresso)

### FNT - FONTI E DOCUMENTI

<b>FNTP - Tipo</b>	inventario
<b>FNTT - Denominazione</b>	Inventario della Reale Armeria, Dotazione della Corona, 1880 ca.
<b>FNTD - Data</b>	1880
<b>FNTF - Foglio/Carta</b>	c. 150 sin.
<b>FNTN - Nome archivio</b>	Archivio storico dell'Armeria Reale
<b>FNTS - Posizione</b>	NR (recupero pregresso)
<b>FNTI - Codice identificativo</b>	NR (recupero pregresso)

### BIB - BIBLIOGRAFIA

<b>BIBX - Genere</b>	bibliografia specifica
<b>BIBA - Autore</b>	Angelucci A.
<b>BIBD - Anno di edizione</b>	1890
<b>BIBN - V., pp., nn.</b>	p. 370 n. J.214

### BIB - BIBLIOGRAFIA

<b>BIBX - Genere</b>	bibliografia di confronto
<b>BIBA - Autore</b>	Dondi G.
<b>BIBD - Anno di edizione</b>	1983
<b>BIBN - V., pp., nn.</b>	p. 13-21
<b>AD - ACCESSO AI DATI</b>	
<b>ADS - SPECIFICHE DI ACCESSO AI DATI</b>	
<b>ADSP - Profilo di accesso</b>	1
<b>ADSM - Motivazione</b>	scheda contenente dati liberamente accessibili
<b>CM - COMPILAZIONE</b>	
<b>CMP - COMPILAZIONE</b>	
<b>CMPD - Data</b>	2003
<b>CMPN - Nome</b>	Dondi G.
<b>FUR - Funzionario responsabile</b>	Cervini F.
<b>RVM - TRASCRIZIONE PER INFORMATIZZAZIONE</b>	
<b>RVMD - Data</b>	2003
<b>RVMN - Nome</b>	Senatore L.
<b>AGG - AGGIORNAMENTO - REVISIONE</b>	
<b>AGGD - Data</b>	2006
<b>AGGN - Nome</b>	ARTPAST/ Rocco A.
<b>AGGF - Funzionario responsabile</b>	NR (recupero pregresso)