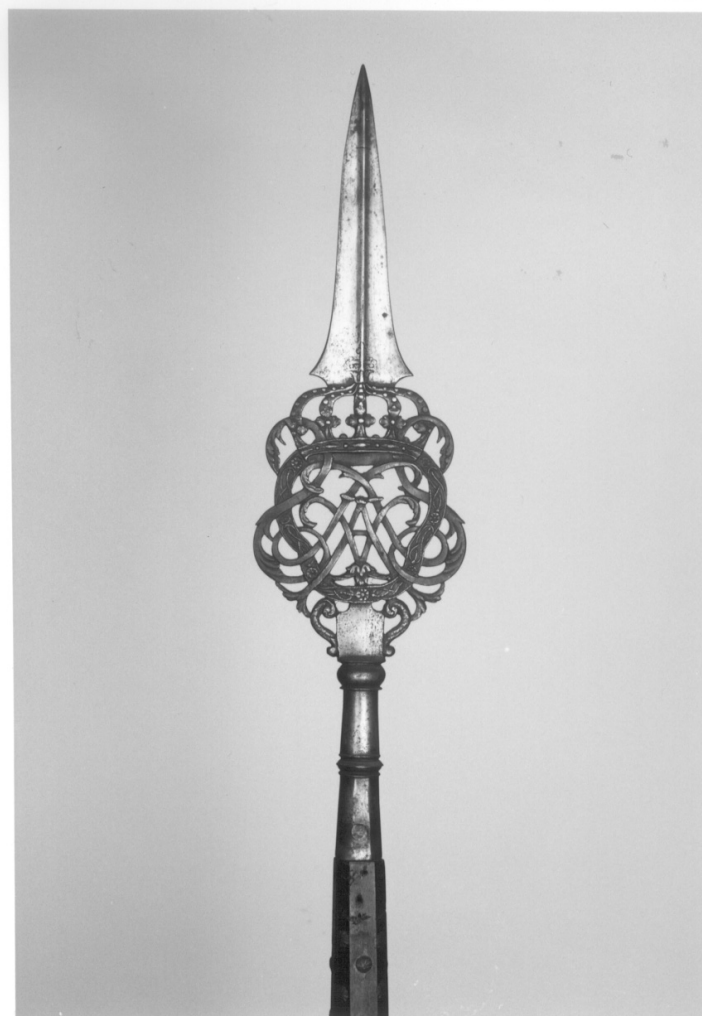


# SCHEDA



## CD - CODICI

TSK - Tipo Scheda OA

LIR - Livello ricerca P

### NCT - CODICE UNIVOCO

NCTR - Codice regione 01

NCTN - Numero catalogo generale 00207384

ESC - Ente schedatore S67

ECP - Ente competente S67

## OG - OGGETTO

### OGT - OGGETTO

OGTD - Definizione mezzapicca

OGTV - Identificazione opera isolata

## LC - LOCALIZZAZIONE GEOGRAFICO-AMMINISTRATIVA

### PVC - LOCALIZZAZIONE GEOGRAFICO-AMMINISTRATIVA ATTUALE

PVCS - Stato Italia

PVCR - Regione Piemonte

PVCP - Provincia TO

PVCC - Comune Torino

**LDC - COLLOCAZIONE SPECIFICA**

<b>LDCT - Tipologia</b>	palazzo
<b>LDCQ - Qualificazione</b>	reale
<b>LDCN - Denominazione attuale</b>	Palazzo Reale
<b>LDCC - Complesso di appartenenza</b>	Palazzo Reale
<b>LDCU - Indirizzo</b>	Piazza Castello, 191
<b>LDCM - Denominazione raccolta</b>	Armeria Reale
<b>LDCS - Specifiche</b>	Rotonda astiera 2A

**UB - UBICAZIONE E DATI PATRIMONIALI**

**UBO - Ubicazione originaria** OR

**INV - INVENTARIO DI MUSEO O SOPRINTENDENZA**

**INVN - Numero** 2150

**INVD - Data** 1966

**INV - INVENTARIO DI MUSEO O SOPRINTENDENZA**

**INVN - Numero** 2626

**INVD - Data** 1957

**INV - INVENTARIO DI MUSEO O SOPRINTENDENZA**

**INVN - Numero** D.C. 1884

**INVD - Data** 1880

**DT - CRONOLOGIA****DTZ - CRONOLOGIA GENERICA**

**DTZG - Secolo** sec. XVIII

**DTZS - Frazione di secolo** prima metà

**DTS - CRONOLOGIA SPECIFICA**

**DTSI - Da** 1713

**DTSV - Validità** ca.

**DTSF - A** 1730

**DTSL - Validità** ca.

**DTM - Motivazione cronologia** analisi stilistica

**AU - DEFINIZIONE CULTURALE****ATB - AMBITO CULTURALE**

**ATBD - Denominazione** bottega francese

**ATBM - Motivazione dell'attribuzione** analisi stilistica

**AAT - Altre attribuzioni** produzione piemontese

**MT - DATI TECNICI**

**MTC - Materia e tecnica** acciaio/ doratura

**MTC - Materia e tecnica** legno

**MTC - Materia e tecnica** ottone

**MIS - MISURE**

<b>MISU - Unità</b>	mm.
<b>MISN - Lunghezza</b>	2284
<b>MISG - Peso</b>	1930
<b>MISV - Varie</b>	lunghezza ferro 580 lunghezza cuspidi 466 larghezza cuspidi 157

## CO - CONSERVAZIONE

### STC - STATO DI CONSERVAZIONE

<b>STCC - Stato di conservazione</b>	discreto
<b>STCS - Indicazioni specifiche</b>	perse bandelle, perso brocco trasversale, persa nappa, forse persa doratura, asta non propria.

## DA - DATI ANALITICI

### DES - DESCRIZIONE

<b>DESO - Indicazioni sull'oggetto</b>	Gorbia a due ordini (piramidale e conico) separati da modanatura e sovrastati da nodo e da un elemento piatto verticale, il tutto forbito. Al di sopra monogramma intrecciato al Collare e cimato da corona reale, tutto a traforo e un tempo forse dorato. Dalla corona sorge la cuspidi a fili in controcurva, nervata e forbita. Asta ottagonale con borchie d'ottone.
<b>DESI - Codifica Iconclass</b>	NR (recupero pregresso)
<b>DESS - Indicazioni sul soggetto</b>	NR (recupero pregresso)

### ISR - ISCRIZIONI

<b>ISRC - Classe di appartenenza</b>	documentaria
<b>ISRS - Tecnica di scrittura</b>	a impressione
<b>ISRT - Tipo di caratteri</b>	lettere capitali
<b>ISRP - Posizione</b>	cartellino cuoio
<b>ISRI - Trascrizione</b>	J 247 / J 247

### STM - STEMMI, EMBLEMI, MARCHI

<b>STMC - Classe di appartenenza</b>	emblema
<b>STMI - Identificazione</b>	Vittorio Amedeo II, Duca di Savoia
<b>STMP - Posizione</b>	centrale
<b>STMD - Descrizione</b>	Lettere VAS corsive (la S raddoppiata specularmente) intrecciate al Collare dell'Ordine dell'Annunziata e cimato da corona reale di Savoia, tutto a traforo e bassorilievo, un tempo forse dorato.
<b>NSC - Notizie storico-critiche</b>	Gli Archibugieri Guardie della Porta avevano funzioni di guardaportoni nelle dimore dei Savoia. Come negli altri corpi militari a piedi, i sottufficiali si distinguevano per un'arma d'asta, che in questo caso era particolarmente ricercata. Questa variante è la più elegante e la meglio eseguita tra quelle che si succedettero circa dal 1675 al 1831, periodo d'uso di quest'arma. Gran parte delle varianti furono probabilmente acquistate in Francia poiché almeno fino ai primi decenni del sec. XVIII sicuramente in Piemonte non esistevano lancieri abbastanza abili. Boccia L. G./ Coelho E. T. la ritengono di produzione piemontese

## TU - CONDIZIONE GIURIDICA E VINCOLI

### CDG - CONDIZIONE GIURIDICA

<b>CDGG - Indicazione generica</b>	proprietà Stato
<b>CDGS - Indicazione specifica</b>	Ministero per i Beni e le Attività Culturali
<b>DO - FONTI E DOCUMENTI DI RIFERIMENTO</b>	
<b>FTA - DOCUMENTAZIONE FOTOGRAFICA</b>	
<b>FTAX - Genere</b>	documentazione allegata
<b>FTAP - Tipo</b>	fotografia b/n
<b>FTAN - Codice identificativo</b>	SBAS TO 210296
<b>FTAT - Note</b>	vista piatto
<b>FNT - FONTI E DOCUMENTI</b>	
<b>FNTP - Tipo</b>	inventario
<b>FNTT - Denominazione</b>	Inventario Natta Soleri, 1966-1968
<b>FNTD - Data</b>	1966
<b>FNTF - Foglio/Carta</b>	c. 203
<b>FNTN - Nome archivio</b>	Archivio storico dell'Armeria Reale
<b>FNTS - Posizione</b>	NR (recupero pregresso)
<b>FNTI - Codice identificativo</b>	NR (recupero pregresso)
<b>FNT - FONTI E DOCUMENTI</b>	
<b>FNTP - Tipo</b>	inventario
<b>FNTT - Denominazione</b>	Inventario Dotazione della Corona, Verbale di consegna provvisoria al Ministero della Pubblica Istruzione dell'Armeria Reale, 1957 (Gabrielli Dotazione Corona)
<b>FNTD - Data</b>	1957
<b>FNTF - Foglio/Carta</b>	pag. 179
<b>FNTN - Nome archivio</b>	Archivio storico dell'Armeria Reale
<b>FNTS - Posizione</b>	NR (recupero pregresso)
<b>FNTI - Codice identificativo</b>	NR (recupero pregresso)
<b>FNT - FONTI E DOCUMENTI</b>	
<b>FNTP - Tipo</b>	inventario
<b>FNTT - Denominazione</b>	Inventario della Reale Armeria, Dotazione della Corona, 1880 ca.
<b>FNTD - Data</b>	1880
<b>FNTF - Foglio/Carta</b>	c. 152 sin.
<b>FNTN - Nome archivio</b>	Archivio storico dell'Armeria Reale
<b>FNTS - Posizione</b>	NR (recupero pregresso)
<b>FNTI - Codice identificativo</b>	NR (recupero pregresso)
<b>BIB - BIBLIOGRAFIA</b>	
<b>BIBX - Genere</b>	bibliografia specifica
<b>BIBA - Autore</b>	Seysssel d'Aix V.
<b>BIBD - Anno di edizione</b>	1840
<b>BIBN - V., pp., nn.</b>	n. 1309
<b>BIB - BIBLIOGRAFIA</b>	
<b>BIBX - Genere</b>	bibliografia specifica

<b>BIBA - Autore</b>	Angelucci A.
<b>BIBD - Anno di edizione</b>	1890
<b>BIBN - V., pp., nn.</b>	p. 376 n. J.247
<b>BIB - BIBLIOGRAFIA</b>	
<b>BIBX - Genere</b>	bibliografia specifica
<b>BIBA - Autore</b>	Aroldi A. M.
<b>BIBD - Anno di edizione</b>	1961
<b>BIBN - V., pp., nn.</b>	n. 343
<b>BIB - BIBLIOGRAFIA</b>	
<b>BIBX - Genere</b>	bibliografia specifica
<b>BIBA - Autore</b>	Seitz H.
<b>BIBD - Anno di edizione</b>	1968
<b>BIBN - V., pp., nn.</b>	vol. II p. 228 fig. 231
<b>BIB - BIBLIOGRAFIA</b>	
<b>BIBX - Genere</b>	bibliografia specifica
<b>BIBA - Autore</b>	Boccia L. G./ Coelho E. T.
<b>BIBD - Anno di edizione</b>	1975
<b>BIBN - V., pp., nn.</b>	p. 417 n. 742
<b>BIBI - V., tavv., figg.</b>	fig. 742
<b>BIB - BIBLIOGRAFIA</b>	
<b>BIBX - Genere</b>	bibliografia specifica
<b>BIBA - Autore</b>	Dondi G./ Sobrito Cartesegna M.
<b>BIBD - Anno di edizione</b>	1982
<b>BIBN - V., pp., nn.</b>	p. 378 n. 257
<b>BIBI - V., tavv., figg.</b>	fig. 257
<b>AD - ACCESSO AI DATI</b>	
<b>ADS - SPECIFICHE DI ACCESSO AI DATI</b>	
<b>ADSP - Profilo di accesso</b>	1
<b>ADSM - Motivazione</b>	scheda contenente dati liberamente accessibili
<b>CM - COMPILAZIONE</b>	
<b>CMP - COMPILAZIONE</b>	
<b>CMPD - Data</b>	2003
<b>CMPN - Nome</b>	Dondi G.
<b>FUR - Funzionario responsabile</b>	Cervini F.
<b>RVM - TRASCRIZIONE PER INFORMATIZZAZIONE</b>	
<b>RVMD - Data</b>	2003
<b>RVMN - Nome</b>	Senatore L.
<b>AGG - AGGIORNAMENTO - REVISIONE</b>	
<b>AGGD - Data</b>	2006
<b>AGGN - Nome</b>	ARTPAST/ Rocco A.
<b>AGGF - Funzionario responsabile</b>	NR (recupero pregresso)

