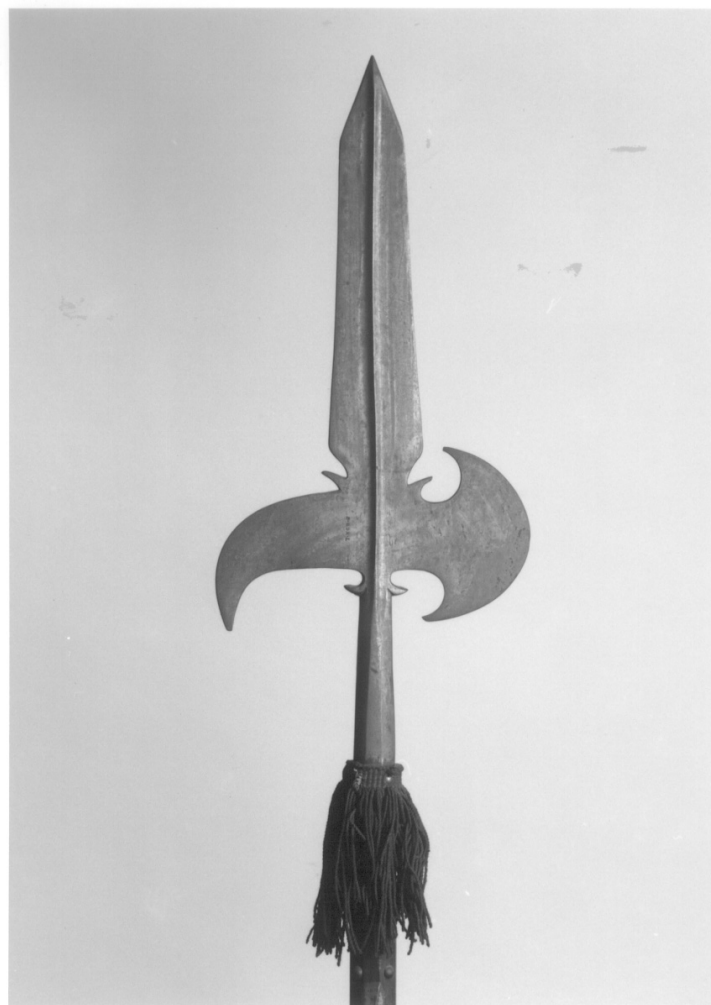


# SCHEDA



## CD - CODICI

TSK - Tipo Scheda	OA
LIR - Livello ricerca	P
NCT - CODICE UNIVOCO	
NCTR - Codice regione	01
NCTN - Numero catalogo generale	00207406
ESC - Ente schedatore	S67
ECP - Ente competente	S67

## OG - OGGETTO

OGT - OGGETTO	
OGTD - Definizione	alabarda
OGTV - Identificazione	opera isolata

## LC - LOCALIZZAZIONE GEOGRAFICO-AMMINISTRATIVA

### PVC - LOCALIZZAZIONE GEOGRAFICO-AMMINISTRATIVA ATTUALE

PVCS - Stato	Italia
PVCR - Regione	Piemonte
PVCP - Provincia	TO
PVCC - Comune	Torino

**LDC - COLLOCAZIONE SPECIFICA**

<b>LDCT - Tipologia</b>	palazzo
<b>LDCQ - Qualificazione</b>	reale
<b>LDCN - Denominazione attuale</b>	Palazzo Reale
<b>LDCC - Complesso di appartenenza</b>	Palazzo Reale
<b>LDCU - Indirizzo</b>	Piazza Castello, 191
<b>LDCM - Denominazione raccolta</b>	Armeria Reale
<b>LDCS - Specifiche</b>	Rotonda balconata lato 4/C

**UB - UBICAZIONE E DATI PATRIMONIALI**

**UBO - Ubicazione originaria** OR

**INV - INVENTARIO DI MUSEO O SOPRINTENDENZA**

**INVN - Numero** j  
**INVD - Data** 1966

**INV - INVENTARIO DI MUSEO O SOPRINTENDENZA**

**INVN - Numero** j  
**INVD - Data** 1957

**INV - INVENTARIO DI MUSEO O SOPRINTENDENZA**

**INVN - Numero** j  
**INVD - Data** 1880

**DT - CRONOLOGIA****DTZ - CRONOLOGIA GENERICA**

**DTZG - Secolo** sec. XVIII  
**DTZS - Frazione di secolo** prima metà

**DTS - CRONOLOGIA SPECIFICA**

**DTSI - Da** 1700  
**DTSV - Validità** ca.  
**DTSF - A** 1749  
**DTSL - Validità** ca.

**DTM - Motivazione cronologia** documentazione

**AU - DEFINIZIONE CULTURALE****AUT - AUTORE**

**AUTM - Motivazione dell'attribuzione** punzone  
**AUTN - Nome scelto** Bon L. P.  
**AUTA - Dati anagrafici** notizie prima metà sec. XVIII  
**AUTH - Sigla per citazione** 00000301

**MT - DATI TECNICI**

**MTC - Materia e tecnica** acciaio  
**MTC - Materia e tecnica** ottone  
**MTC - Materia e tecnica** legno di noce

<b>MTC - Materia e tecnica</b>	cotone
<b>MIS - MISURE</b>	
<b>MISU - Unità</b>	mm.
<b>MISN - Lunghezza</b>	2319
<b>MISG - Peso</b>	1750
<b>MISV - Varie</b>	lunghezza ferro con gorbia 481 lunghezza ferro senza gorbia 340 larghezza ferro 214
<b>CO - CONSERVAZIONE</b>	
<b>STC - STATO DI CONSERVAZIONE</b>	
<b>STCC - Stato di conservazione</b>	discreto
<b>STCS - Indicazioni specifiche</b>	bandelle accorciate, asta non propria, nappa non pertinente, ruggine, polvere
<b>DA - DATI ANALITICI</b>	
<b>DES - DESCRIZIONE</b>	
<b>DESO - Indicazioni sull'oggetto</b>	Gorbia a tronco di piramide ottagonale che continua nella costola; bandelle corte; una coppia di riccioli; piccola scure a filo molto convesso; becco lungo e curvo in basso; all'attacco di esso il punzone; cuspide con due piccoli riccioli alla base, poi larga e tozza, con fili poco convergenti e punta triangolare; costola a tutta lunghezza. Asta ottagonale con bullette; nappa; calciolo a brocco conico.
<b>DESI - Codifica Iconclass</b>	NR (recupero pregresso)
<b>DESS - Indicazioni sul soggetto</b>	NR (recupero pregresso)
<b>ISR - ISCRIZIONI</b>	
<b>ISRC - Classe di appartenenza</b>	documentaria
<b>ISRS - Tecnica di scrittura</b>	a penna
<b>ISRT - Tipo di caratteri</b>	corsivo
<b>ISRP - Posizione</b>	cartoncino legato
<b>ISRI - Trascrizione</b>	J / 498
<b>ISR - ISCRIZIONI</b>	
<b>ISRC - Classe di appartenenza</b>	documentaria
<b>ISRS - Tecnica di scrittura</b>	a penna
<b>ISRT - Tipo di caratteri</b>	corsivo
<b>ISRP - Posizione</b>	cartoncino legato
<b>ISRI - Trascrizione</b>	Campo b / J498 - 1685 / inv. 88 1800
<b>STM - STEMMI, EMBLEMI, MARCHI</b>	
<b>STMC - Classe di appartenenza</b>	punzone
<b>STMQ - Qualificazione</b>	bottega
<b>STMI - Identificazione</b>	P. Bon L.
<b>STMP - Posizione</b>	attacco del becco
<b>STMD - Descrizione</b>	punzone P.BON.L in lettere capitali
	L'esercito del Ducato di Savoia, e poi del Regno Sardo, contava anche

**NSC - Notizie storico-critiche**

reggimenti assoldati in area tedesca, detti "alemanni". Tutti i sottufficiali di fanteria si distinguevano per un'arma d'asta; quelli dei reggimenti alemanni per un'alabardina. Il riordino dell'esercito attuato nel 1751 impose anche a questi la partigianetta comune. L'attribuzione di Angelucci A. (Catalogo dell'Armeria Reale, 1890, p. 359) è suffragata da G. B. d'Embser, Disegni d'ogni sorta de cannoni ecc., manoscritto illustrato del 1732 pubblicato in Regio Arsenale, 1982, in cui alla tav. 129/D si illustra questo tipo. L'artigiano che firmava P. Bon L. marcò anche tre altre alabardine (J.33, J.35, J.500) identiche a questa ed è probabile che fosse parente del B. Bon che ne firmò altre due (J.32, J.34), tutte possedute dall'Armeria, ma di lui non si conosce nulla; potrebbe essere piemontese o savoiaro, ma più probabilmente è francese, poiché l'esercito sabauda a più riprese acquistò armi d'asta in Francia, generalmente attraverso mercanti; solo di questi, dunque, è rimasta traccia nei documenti.

**TU - CONDIZIONE GIURIDICA E VINCOLI****CDG - CONDIZIONE GIURIDICA****CDGG - Indicazione generica**

proprietà Stato

**CDGS - Indicazione specifica**

Ministero per i Beni e le Attività Culturali

**DO - FONTI E DOCUMENTI DI RIFERIMENTO****FTA - DOCUMENTAZIONE FOTOGRAFICA****FTAX - Genere**

documentazione allegata

**FTAP - Tipo**

fotografia b/n

**FTAN - Codice identificativo**

SBAS TO 210160

**FTAT - Note**

vista piatto destro

**FTA - DOCUMENTAZIONE FOTOGRAFICA****FTAX - Genere**

documentazione allegata

**FTAP - Tipo**

fotografia b/n

**FTAN - Codice identificativo**

SBAS TO 210162

**FTAT - Note**

particolare del punzone

**BIB - BIBLIOGRAFIA****BIBX - Genere**

bibliografia di confronto

**BIBA - Autore**

Angelucci A.

**BIBD - Anno di edizione**

1890

**BIBN - V., pp., nn.**

p. 359 n. J.33

**BIBI - V., tavv., figg.**

p. 359 fig. J.32

**BIB - BIBLIOGRAFIA****BIBX - Genere**

bibliografia di confronto

**BIBA - Autore**

Regio Arsenale

**BIBD - Anno di edizione**

1982

**BIBI - V., tavv., figg.**

Vol. I tav. 129/D

**BIB - BIBLIOGRAFIA****BIBX - Genere**

bibliografia di confronto

**BIBA - Autore**

Dondi G./ Sobrito Cartesegna M.

**BIBD - Anno di edizione**

1982

<b>BIBN - V., pp., nn.</b>	pag. 377 n. 251
<b>BIBI - V., tavv., figg.</b>	fig. 251
<b>AD - ACCESSO AI DATI</b>	
<b>ADS - SPECIFICHE DI ACCESSO AI DATI</b>	
<b>ADSP - Profilo di accesso</b>	1
<b>ADSM - Motivazione</b>	scheda contenente dati liberamente accessibili
<b>CM - COMPILAZIONE</b>	
<b>CMP - COMPILAZIONE</b>	
<b>CMPD - Data</b>	2003
<b>CMPN - Nome</b>	Dondi G.
<b>FUR - Funzionario responsabile</b>	Cervini F.
<b>RVM - TRASCRIZIONE PER INFORMATIZZAZIONE</b>	
<b>RVMD - Data</b>	2003
<b>RVMN - Nome</b>	Senatore L.
<b>AGG - AGGIORNAMENTO - REVISIONE</b>	
<b>AGGD - Data</b>	2006
<b>AGGN - Nome</b>	ARTPAST/ Rocco A.
<b>AGGF - Funzionario responsabile</b>	NR (recupero pregresso)