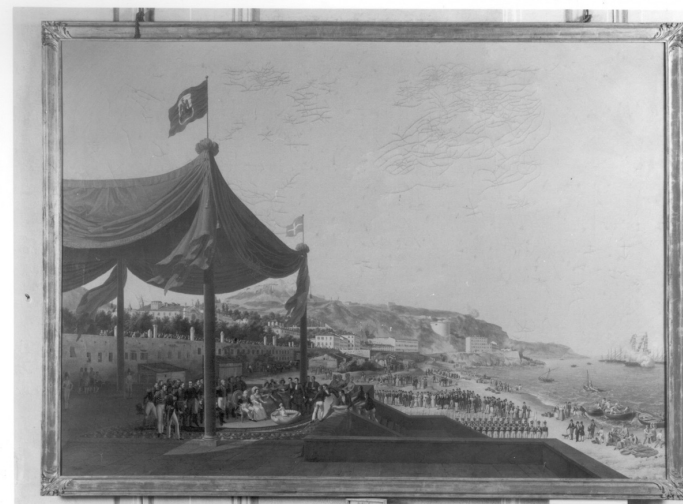


# SCHEDA



## CD - CODICI

TSK - Tipo scheda OA

LIR - Livello ricerca P

### NCT - CODICE UNIVOCO

NCTR - Codice regione 01

NCTN - Numero catalogo generale 00207686

ESC - Ente schedatore S67

ECP - Ente competente S67

## RV - RELAZIONI

ROZ - Altre relazioni 0100207686

## OG - OGGETTO

### OGT - OGGETTO

OGTD - Definizione dipinto

OGTV - Identificazione opera isolata

### SGT - SOGGETTO

SGTI - Identificazione festa della pesca a Nizza con Carlo Felice e Maria Cristina di Savoia

SGTT - Titolo festa della pesca a Nizza Marittima nel 1826

## LC - LOCALIZZAZIONE GEOGRAFICO-AMMINISTRATIVA

### PVC - LOCALIZZAZIONE GEOGRAFICO-AMMINISTRATIVA ATTUALE

PVCS - Stato Italia

PVCR - Regione Piemonte

PVCP - Provincia TO

PVCC - Comune Agliè

### LDC - COLLOCAZIONE SPECIFICA

LDCT - Tipologia castello

LDCQ - Qualificazione museo

LDCN - Denominazione Castello Ducale

LDCU - Denominazione

spazio viabilistico	NR (recupero pregresso)
LDCS - Specifiche	Secondo Piano, stanza n. 14, anticamera all. P. Eugenio ora Dame, parete destra, appeso
<b>UB - UBICAZIONE E DATI PATRIMONIALI</b>	
UBO - Ubicazione originaria	SC
<b>INV - INVENTARIO DI MUSEO O SOPRINTENDENZA</b>	
INVN - Numero	1908
INVD - Data	1964
<b>INV - INVENTARIO DI MUSEO O SOPRINTENDENZA</b>	
INVN - Numero	4758
INVD - Data	1927
<b>INV - INVENTARIO DI MUSEO O SOPRINTENDENZA</b>	
INVN - Numero	223
INVD - Data	1855
<b>DT - CRONOLOGIA</b>	
<b>DTZ - CRONOLOGIA GENERICA</b>	
DTZG - Secolo	sec. XIX
<b>DTS - CRONOLOGIA SPECIFICA</b>	
DTSI - Da	1839
DTSF - A	1847
DTM - Motivazione cronologia	documentazione
DTM - Motivazione cronologia	bibliografia
DTM - Motivazione cronologia	analisi stilistica
<b>AU - DEFINIZIONE CULTURALE</b>	
<b>AUT - AUTORE</b>	
AUTR - Riferimento all'intervento	esecutore
AUTM - Motivazione dell'attribuzione	firma
AUTM - Motivazione dell'attribuzione	bibliografia
AUTM - Motivazione dell'attribuzione	documentazione
AUTN - Nome scelto	Righini Pietro Giuseppe
AUTA - Dati anagrafici	1793/ 1856
AUTH - Sigla per citazione	00001990
<b>MT - DATI TECNICI</b>	
MTC - Materia e tecnica	tela/ pittura a olio
<b>MIS - MISURE</b>	
MISA - Altezza	165
MISL - Larghezza	231
<b>CO - CONSERVAZIONE</b>	
<b>STC - STATO DI CONSERVAZIONE</b>	
STCC - Stato di	

<b>conservazione</b>	discreto
<b>STCS - Indicazioni specifiche</b>	craquelure estesa, piccole macchie a sinistra, impolverato
<b>DA - DATI ANALITICI</b>	
<b>DES - DESCRIZIONE</b>	
<b>DESO - Indicazioni sull'oggetto</b>	Nel golfo della città di Nizza, in primo piano e a sinistra è un grande padiglione costituito da un tendone sostenuto da quattro colonne, due delle quali sormontate da altrettante bandiere, una centrata da un'aquila coronata, l'altra rossa con la croce bianca. Sotto il padiglione il re Carlo Felice e la regina Maria Cristina assisi, accolgono a braccia aperte un bimbo inginocchiato davanti a loro su un conchiglione, alle spalle del bimbo due uomini sostengono l'altra parte della conchiglia. Il seguito dei reali li circonda e assiste alla scena, mentre altri uomini e donne portano delle ceste di pesci. Sotto l'ampio scalone che fronteggia il padiglione, la spiaggia; dal mare, molti pescherecci approdano sulla riva, dove donne e uomini sono impegnati a liberarli le reti dal pescato. In lontananza alcuni velieri e sulla riva un grande muro dal quale si affaccia il popolo che assiste alla scena.
<b>DESI - Codifica Iconclass</b>	43 A 131 (+2); 61 B 2 (CARLO FELICE DI SAVOIA) : 61 BB 2 (MARIA CRISTINA DI SAVOIA) : 25 H 23 : 43 C 12
<b>DESS - Indicazioni sul soggetto</b>	Soggetti profani: feste. Paesaggi: marina. Personaggi: Carlo Felice di Savoia; Maria Cristina di Savoia. Figure: pescatori; militari; dame; paggi; bambino. Costruzioni: padiglione. Oggetti: bandiere; reti. Mezzi di trasporto: barche. Animali: pesci.
<b>ISR - ISCRIZIONI</b>	
<b>ISRC - Classe di appartenenza</b>	documentaria
<b>ISRS - Tecnica di scrittura</b>	a pennello
<b>ISRT - Tipo di caratteri</b>	corsivo
<b>ISRP - Posizione</b>	tela, in basso a sinistra, in nero
<b>ISRI - Trascrizione</b>	P.ro Righini
<b>ISR - ISCRIZIONI</b>	
<b>ISRC - Classe di appartenenza</b>	documentaria
<b>ISRS - Tecnica di scrittura</b>	a penna
<b>ISRT - Tipo di caratteri</b>	corsivo
<b>ISRP - Posizione</b>	retro, telaio, in basso, a sinistra, a inchiostro nero
<b>ISRI - Trascrizione</b>	CASA DI S. A. R./ Il Duca di Genova./ N°. 81., su etichetta rettangolare prestampata in nero
<b>ISR - ISCRIZIONI</b>	
<b>ISRC - Classe di appartenenza</b>	documentaria
<b>ISRS - Tecnica di scrittura</b>	a penna
<b>ISRT - Tipo di caratteri</b>	corsivo
<b>ISRP - Posizione</b>	retro, telaio in basso, a sinistra, a inchiostro nero
<b>ISRI - Trascrizione</b>	Gran Festa della Pesca/ in Nizza Marittima al/ Cospetto delle LL. MM. / Carlo Felice e Maria/ Cristina del Pittore/ Righini Pietro/ L. 3000 su etichetta rettangolare bianca
<b>ISR - ISCRIZIONI</b>	

<b>ISRC - Classe di appartenenza</b>	documentaria
<b>ISRS - Tecnica di scrittura</b>	a penna
<b>ISRT - Tipo di caratteri</b>	numeri arabi
<b>ISRP - Posizione</b>	cornice, lato sinistro, in basso, a inchiostro nero
<b>ISRI - Trascrizione</b>	4758 su etichetta ottagonale prestampata con filetto azzurro
<b>ISR - ISCRIZIONI</b>	
<b>ISRC - Classe di appartenenza</b>	documentaria
<b>ISRS - Tecnica di scrittura</b>	a rilievo
<b>ISRT - Tipo di caratteri</b>	numeri arabi
<b>ISRP - Posizione</b>	retro, telaio, in basso, a sinistra
<b>ISRI - Trascrizione</b>	1908 su etichetta rettangolare in materiale plastico rosso
<b>STM - STEMMI, EMBLEMI, MARCHI</b>	
<b>STMC - Classe di appartenenza</b>	stemma
<b>STMQ - Qualificazione</b>	comunale
<b>STMI - Identificazione</b>	Bandiera di Nizza
<b>STMP - Posizione</b>	in alto a sinistra sulla colonna del padiglione
<b>STMD - Descrizione</b>	Bandiera cosuita da un'aquila di rosso, coronata del medesimo, movente da un monte di tre vette di verde uscente dal mare d'azzurro fluttuoso d'argento che è di Nizza
<b>STM - STEMMI, EMBLEMI, MARCHI</b>	
<b>STMC - Classe di appartenenza</b>	stemma
<b>STMQ - Qualificazione</b>	reale
<b>STMI - Identificazione</b>	Bandiera sabauda
<b>STMP - Posizione</b>	in alto al centro sulla colonna del padiglione
<b>STMD - Descrizione</b>	Bandiera rossa con croce bianca
<b>NSC - Notizie storico-critiche</b>	<p>L'episodio cui si riferisce il presente dipinto è la visita di Carlo Felice e Maria Cristina a Nizza tra il novembre e il dicembre 1826 (in: M. C. Gozzoli, in: "Cultura figurativa e architettonica negli Stati del Re di Sardegna, 1773-1860", Torino 1980, v. I, p. 295, n. 291). Il dipinto venne commissionato a Pietro Giuseppe Righini da Filiberto Avogadro di Collobiano, per conto della regina Maria Cristina, il 1 giugno 1839, insieme a: "Visita all'Isola Bella" altro dipinto che si trova nel castello. Questi, insieme ad altri, commissionati negli stessi anni dalla regina, illustravano episodi della vita della coppia reale. La festa per la pesca è allegoricamente rappresentata da un bimbo inginocchiato su una conchiglia davanti ai reali, una specie di simbolo propiziatorio. L'intento del pittore è la cronaca storica, ottenuta con una calligrafica minuzia dei particolari. Il pagamento del dipinto in oggetto, avvenne in diverse rate: dal 1842 al 1847 per un totale di L. 3000, quando il quadro, "fu depositato negli App.ti Reali di S.M. in Torino" (in ASTO, Archivio Duca di Genova, Casa di Maria Cristina, anno 1842, n. 209; anno 1843, n. 6 m. n. 610b; anno 1844, n. 7 e n. 168, m. n. 610t; anno 1847, n. 344, m. n. 613). Non si sa con esattezza quando il quadro arrivò al Castello di Agliè, presumibilmente poco dopo la consegna da parte del pittore se già nel 1855 compare nell'inventario del Castello,</p>

collocato al Primo Piano Nobile nella Sala di Trattenimento, a fianco del suo pendant sempre del Righini. Curioso è che il numero dell'etichetta di tale inventario è erroneamente l'81, perché sul registro è invece segnalato il n. 223 (in: ASTO, Archivio del Duca di Genova, Tenimento di Agliè, m. n. 3, fasc. 32).

## TU - CONDIZIONE GIURIDICA E VINCOLI

### CDG - CONDIZIONE GIURIDICA

<b>CDGG - Indicazione generica</b>	proprietà Stato
<b>CDGS - Indicazione specifica</b>	Ministero per i Beni e le Attività Culturali

## DO - FONTI E DOCUMENTI DI RIFERIMENTO

### FTA - DOCUMENTAZIONE FOTOGRAFICA

<b>FTAX - Genere</b>	documentazione allegata
<b>FTAP - Tipo</b>	fotografia b/n
<b>FTAN - Codice identificativo</b>	SBAS TO 210664
<b>FTAT - Note</b>	veduta frontale

### FTA - DOCUMENTAZIONE FOTOGRAFICA

<b>FTAX - Genere</b>	documentazione allegata
<b>FTAP - Tipo</b>	fotografia b/n
<b>FTAN - Codice identificativo</b>	SBAS TO 210689
<b>FTAT - Note</b>	dettaglio iscrizione

### FNT - FONTI E DOCUMENTI

<b>FNTP - Tipo</b>	inventario
<b>FNTT - Denominazione</b>	Castello di Aglié
<b>FNTD - Data</b>	1964
<b>FNTF - Foglio/Carta</b>	s. n. p.
<b>FNTN - Nome archivio</b>	SBAA TO
<b>FNTS - Posizione</b>	NR (recupero pregresso)
<b>FNTI - Codice identificativo</b>	NR (recupero pregresso)

### FNT - FONTI E DOCUMENTI

<b>FNTP - Tipo</b>	inventario
<b>FNTT - Denominazione</b>	Inventario del Castello di Aglié
<b>FNTD - Data</b>	1927
<b>FNTF - Foglio/Carta</b>	p. 195, n. 4758
<b>FNTN - Nome archivio</b>	ASTO/ A. Duca di Genova/ Tenimento d'Agliè
<b>FNTS - Posizione</b>	63
<b>FNTI - Codice identificativo</b>	NR (recupero pregresso)

### FNT - FONTI E DOCUMENTI

<b>FNTP - Tipo</b>	inventario
<b>FNTA - Autore</b>	Sampietro F.
<b>FNTT - Denominazione</b>	Catalogo di quadri ed oggetti d'arte esistenti nel Castello di Aglié Ricognizione fatta nel settembre 1855 dall'Artista pittore Sampietro.
<b>FNTD - Data</b>	1855

<b>FNTF - Foglio/Carta</b>	fasc. 32, n. 223
<b>FNTN - Nome archivio</b>	ASTO/ A. Duca di Genova/ Tenimento d'Agliè
<b>FNTS - Posizione</b>	3
<b>FNTI - Codice identificativo</b>	NR (recupero pregresso)
<b>FNT - FONTI E DOCUMENTI</b>	
<b>FNTP - Tipo</b>	registro dei pagamenti
<b>FNTT - Denominazione</b>	Casa di Maria Cristina
<b>FNTD - Data</b>	1847
<b>FNTF - Foglio/Carta</b>	n. 344
<b>FNTN - Nome archivio</b>	ASTO/ A. Duca di Genova/ Conti. Mandati di uscita
<b>FNTS - Posizione</b>	613
<b>FNTI - Codice identificativo</b>	NR (recupero pregresso)
<b>FNT - FONTI E DOCUMENTI</b>	
<b>FNTP - Tipo</b>	registro dei pagamenti
<b>FNTT - Denominazione</b>	Casa di Maria Cristina
<b>FNTD - Data</b>	1844
<b>FNTF - Foglio/Carta</b>	n. 7, N. 168
<b>FNTN - Nome archivio</b>	ASTO/ A. Duca di Genova/ Conti. Mandati di uscita
<b>FNTS - Posizione</b>	610t
<b>FNTI - Codice identificativo</b>	NR (recupero pregresso)
<b>FNT - FONTI E DOCUMENTI</b>	
<b>FNTP - Tipo</b>	registro dei pagamenti
<b>FNTT - Denominazione</b>	Casa di Maria Cristina
<b>FNTD - Data</b>	1843
<b>FNTF - Foglio/Carta</b>	n. 6
<b>FNTN - Nome archivio</b>	ASTO/ A. Duca di Genova/ Conti. Mandati di uscita
<b>FNTS - Posizione</b>	610b
<b>FNTI - Codice identificativo</b>	NR (recupero pregresso)
<b>FNT - FONTI E DOCUMENTI</b>	
<b>FNTP - Tipo</b>	registro dei pagamenti
<b>FNTT - Denominazione</b>	Casa di Maria Cristina
<b>FNTD - Data</b>	1842
<b>FNTF - Foglio/Carta</b>	n. 209
<b>FNTN - Nome archivio</b>	ASTO/ A. Duca di Genova/ Conti. Mandati di uscita
<b>FNTS - Posizione</b>	NR (recupero pregresso)
<b>FNTI - Codice identificativo</b>	NR (recupero pregresso)
<b>BIB - BIBLIOGRAFIA</b>	
<b>BIBX - Genere</b>	bibliografia specifica
<b>BIBA - Autore</b>	Gozzoli M. C.
<b>BIBD - Anno di edizione</b>	1980
<b>BIBN - V., pp., nn.</b>	v. I p. 295 n. 291
<b>BIB - BIBLIOGRAFIA</b>	

<b>BIBX - Genere</b>	bibliografia specifica
<b>BIBA - Autore</b>	Gabrielli E.
<b>BIBD - Anno di edizione</b>	2001
<b>BIBN - V., pp., nn.</b>	p. 83
<b>MST - MOSTRE</b>	
<b>MSTT - Titolo</b>	Cultura figurativa e architettonica negli Stati del Re di Sardegna, 1773-1861
<b>MSTL - Luogo</b>	Torino
<b>MSTD - Data</b>	1980
<b>AD - ACCESSO AI DATI</b>	
<b>ADS - SPECIFICHE DI ACCESSO AI DATI</b>	
<b>ADSP - Profilo di accesso</b>	1
<b>ADSM - Motivazione</b>	scheda contenente dati liberamente accessibili
<b>CM - COMPILAZIONE</b>	
<b>CMP - COMPILAZIONE</b>	
<b>CMPD - Data</b>	2003
<b>CMPN - Nome</b>	Vertova M.L.
<b>FUR - Funzionario responsabile</b>	Ragusa E.
<b>AGG - AGGIORNAMENTO - REVISIONE</b>	
<b>AGGD - Data</b>	2006
<b>AGGN - Nome</b>	ARTPAST/ Rocco A.
<b>AGGF - Funzionario responsabile</b>	NR (recupero pregresso)