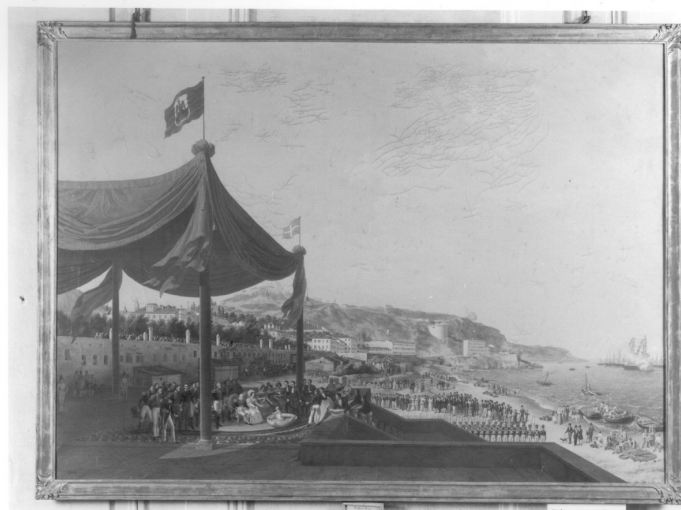


# SCHEDA



## CD - CODICI

TSK - Tipo scheda OA

LIR - Livello ricerca P

### NCT - CODICE UNIVOCO

NCTR - Codice regione 01

NCTN - Numero catalogo generale 00207687

ESC - Ente schedatore S67

ECP - Ente competente S67

## RV - RELAZIONI

ROZ - Altre relazioni 0100207686

## OG - OGGETTO

### OGT - OGGETTO

OGTD - Definizione cornice

OGTV - Identificazione opera isolata

## LC - LOCALIZZAZIONE GEOGRAFICO-AMMINISTRATIVA

### PVC - LOCALIZZAZIONE GEOGRAFICO-AMMINISTRATIVA ATTUALE

PVCS - Stato Italia

PVCR - Regione Piemonte

PVCP - Provincia TO

PVCC - Comune Agliè

### LDC - COLLOCAZIONE SPECIFICA

LDCT - Tipologia castello

LDCQ - Qualificazione museo

LDCN - Denominazione Castello Ducale

LDCU - Denominazione spazio viabilistico NR (recupero pregresso)

LDCS - Specifiche Secondo Piano, stanza n. 14, anticamera all. P. Eugenio ora Dame, parete destra, appeso

## UB - UBICAZIONE E DATI PATRIMONIALI

<b>UBO - Ubicazione originaria</b>	SC
<b>INV - INVENTARIO DI MUSEO O SOPRINTENDENZA</b>	
<b>INVN - Numero</b>	1908
<b>INVD - Data</b>	1964
<b>INV - INVENTARIO DI MUSEO O SOPRINTENDENZA</b>	
<b>INVN - Numero</b>	4758
<b>INVD - Data</b>	1927
<b>INV - INVENTARIO DI MUSEO O SOPRINTENDENZA</b>	
<b>INVN - Numero</b>	223
<b>INVD - Data</b>	1855
<b>DT - CRONOLOGIA</b>	
<b>DTZ - CRONOLOGIA GENERICA</b>	
<b>DTZG - Secolo</b>	sec. XIX
<b>DTS - CRONOLOGIA SPECIFICA</b>	
<b>DTSI - Da</b>	1839
<b>DTSF - A</b>	1847
<b>DTM - Motivazione cronologia</b>	documentazione
<b>DTM - Motivazione cronologia</b>	bibliografia
<b>DTM - Motivazione cronologia</b>	analisi stilistica
<b>AU - DEFINIZIONE CULTURALE</b>	
<b>ATB - AMBITO CULTURALE</b>	
<b>ATBD - Denominazione</b>	manifattura piemontese
<b>ATBM - Motivazione dell'attribuzione</b>	analisi stilistica
<b>ATBM - Motivazione dell'attribuzione</b>	contesto
<b>MT - DATI TECNICI</b>	
<b>MTC - Materia e tecnica</b>	legno/ doratura/ intaglio
<b>MIS - MISURE</b>	
<b>MISA - Altezza</b>	178
<b>MISL - Larghezza</b>	247
<b>CO - CONSERVAZIONE</b>	
<b>STC - STATO DI CONSERVAZIONE</b>	
<b>STCC - Stato di conservazione</b>	discreto
<b>STCS - Indicazioni specifiche</b>	doratura consunta, ossidata con piccole cadute negli angoli
<b>DA - DATI ANALITICI</b>	
<b>DES - DESCRIZIONE</b>	
<b>DESO - Indicazioni sull'oggetto</b>	Fascia leggermente sagomata con doppia scanalatura, una vicina alla battuta e l'altra vicino al bordo esterno. Un lieve intaglio a foglie d'acanto decora i quattro angoli.
<b>DESI - Codifica Iconclass</b>	NR (recupero pregresso)
<b>DESS - Indicazioni sul</b>	

<b>soggetto</b>	NR (recupero pregresso)
<b>NSC - Notizie storico-critiche</b>	La cornice in oggetto, inquadra un grande dipinto dal contenuto narrativo ricco di particolari miniaturistici pertanto non avrebbe dovuto per ragioni di proporzioni, essere troppo carica di intagli. Si presume una datazione corrispondente a quella della realizzazione del dipinto, giunto al Castello sicuramente prima del 1855, quando è citato nell'inventario (in: ASTO, Archivio del Duca di Genova, Tenimento di Agliè, m. n. 3, fasc. 32, n. 223).

### TU - CONDIZIONE GIURIDICA E VINCOLI

#### CDG - CONDIZIONE GIURIDICA

<b>CDGG - Indicazione generica</b>	proprietà Stato
<b>CDGS - Indicazione specifica</b>	Ministero per i Beni e le Attività Culturali

### DO - FONTI E DOCUMENTI DI RIFERIMENTO

#### FTA - DOCUMENTAZIONE FOTOGRAFICA

<b>FTAX - Genere</b>	documentazione allegata
<b>FTAP - Tipo</b>	fotografia b/n
<b>FTAN - Codice identificativo</b>	SBAS TO 210665
<b>FTAT - Note</b>	veduta frontale

#### FNT - FONTI E DOCUMENTI

<b>FNTP - Tipo</b>	inventario
<b>FNTT - Denominazione</b>	Castello di Aglié
<b>FNTD - Data</b>	1964
<b>FNTF - Foglio/Carta</b>	s. n. p.
<b>FNTN - Nome archivio</b>	SBAA TO
<b>FNTS - Posizione</b>	NR (recupero pregresso)
<b>FNTI - Codice identificativo</b>	NR (recupero pregresso)

#### FNT - FONTI E DOCUMENTI

<b>FNTP - Tipo</b>	inventario
<b>FNTT - Denominazione</b>	Inventario del Castello di Aglié
<b>FNTD - Data</b>	1927
<b>FNTF - Foglio/Carta</b>	p. 195, n. 4758
<b>FNTN - Nome archivio</b>	ASTO/ A. Duca di Genova/ Tenimento d'Agliè
<b>FNTS - Posizione</b>	63
<b>FNTI - Codice identificativo</b>	NR (recupero pregresso)

#### FNT - FONTI E DOCUMENTI

<b>FNTP - Tipo</b>	inventario
<b>FNTA - Autore</b>	Sampietro F.
<b>FNTT - Denominazione</b>	Catalogo di quadri ed oggetti d'arte esistenti nel Castello di Aglié Ricognizione fatta nel settembre 1855 dall'Artista pittore Sampietro.
<b>FNTD - Data</b>	1855
<b>FNTF - Foglio/Carta</b>	fasc. 32, n. 223
<b>FNTN - Nome archivio</b>	ASTO/ A. Duca di Genova/ Tenimento d'Agliè
<b>FNTS - Posizione</b>	3

<b>FNTI - Codice identificativo</b>	NR (recupero pregresso)
<b>BIB - BIBLIOGRAFIA</b>	
<b>BIBX - Genere</b>	bibliografia specifica
<b>BIBA - Autore</b>	Gozzoli M. C.
<b>BIBD - Anno di edizione</b>	1980
<b>BIBN - V., pp., nn.</b>	v. I p. 295 n. 291
<b>MST - MOSTRE</b>	
<b>MSTT - Titolo</b>	Cultura figurativa e architettonica negli Stati del Re di Sardegna, 1773-1861
<b>MSTL - Luogo</b>	Torino
<b>MSTD - Data</b>	1980
<b>AD - ACCESSO AI DATI</b>	
<b>ADS - SPECIFICHE DI ACCESSO AI DATI</b>	
<b>ADSP - Profilo di accesso</b>	1
<b>ADSM - Motivazione</b>	scheda contenente dati liberamente accessibili
<b>CM - COMPILAZIONE</b>	
<b>CMP - COMPILAZIONE</b>	
<b>CMPD - Data</b>	2003
<b>CMPN - Nome</b>	Vertova M.L.
<b>FUR - Funzionario responsabile</b>	Ragusa E.
<b>AGG - AGGIORNAMENTO - REVISIONE</b>	
<b>AGGD - Data</b>	2006
<b>AGGN - Nome</b>	ARTPAST/ Rocco A.
<b>AGGF - Funzionario responsabile</b>	NR (recupero pregresso)