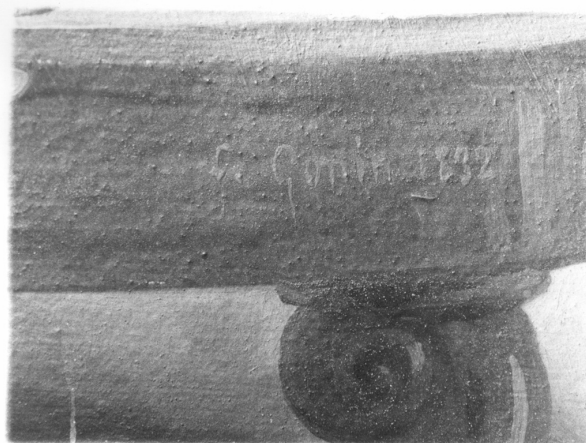


SCHEDA



CD - CODICI

TSK - Tipo scheda OA

LIR - Livello ricerca P

NCT - CODICE UNIVOCO

NCTR - Codice regione 01

NCTN - Numero catalogo
generale 00207690

ESC - Ente schedatore S67

ECP - Ente competente S67

RV - RELAZIONI

ROZ - Altre relazioni 0100207690

OG - OGGETTO

OGT - OGGETTO

OGTD - Definizione dipinto

OGTV - Identificazione opera isolata

SGT - SOGGETTO

SGTI - Identificazione putti che giocano

LC - LOCALIZZAZIONE GEOGRAFICO-AMMINISTRATIVA

PVC - LOCALIZZAZIONE GEOGRAFICO-AMMINISTRATIVA ATTUALE

PVCS - Stato Italia

PVCR - Regione Piemonte

PVCP - Provincia TO

PVCC - Comune Agliè

LDC - COLLOCAZIONE SPECIFICA

LDCT - Tipologia castello

LDCQ - Qualificazione museo

LDCN - Denominazione Castello Ducale

LDCU - Denominazione
spazio viabilistico NR (recupero pregresso)

Secondo Piano, stanza n. 12, camera da letto del Principe Eugenio ora

LDCS - Specifiche	Dame, parete di fondo
UB - UBICAZIONE E DATI PATRIMONIALI	
UBO - Ubicazione originaria	SC
INV - INVENTARIO DI MUSEO O SOPRINTENDENZA	
INVN - Numero	1953
INVD - Data	1964
INV - INVENTARIO DI MUSEO O SOPRINTENDENZA	
INVN - Numero	4053
INVD - Data	1927
INV - INVENTARIO DI MUSEO O SOPRINTENDENZA	
INVN - Numero	396
INVD - Data	1876
INV - INVENTARIO DI MUSEO O SOPRINTENDENZA	
INVN - Numero	363
INVD - Data	1857
INV - INVENTARIO DI MUSEO O SOPRINTENDENZA	
INVN - Numero	363
INVD - Data	1855
DT - CRONOLOGIA	
DTZ - CRONOLOGIA GENERICA	
DTZG - Secolo	sec. XIX
DTS - CRONOLOGIA SPECIFICA	
DTSI - Da	1832
DTSF - A	1832
DTM - Motivazione cronologia	analisi stilistica
DTM - Motivazione cronologia	iscrizione
AU - DEFINIZIONE CULTURALE	
AUT - AUTORE	
AUTR - Riferimento all'intervento	esecutore
AUTM - Motivazione dell'attribuzione	firma
AUTM - Motivazione dell'attribuzione	analisi stilistica
AUTM - Motivazione dell'attribuzione	bibliografia
AUTM - Motivazione dell'attribuzione	documentazione
AUTN - Nome scelto	Gonin Francesco
AUTA - Dati anagrafici	1808/ 1889
AUTH - Sigla per citazione	00001173
MT - DATI TECNICI	
MTC - Materia e tecnica	cartoncino/ pittura a olio
MIS - MISURE	

MISA - Altezza	37
MISL - Larghezza	48
CO - CONSERVAZIONE	
STC - STATO DI CONSERVAZIONE	
STCC - Stato di conservazione	discreto
STCS - Indicazioni specifiche	la superficie è in parte inarcata (rigonfiamenti), piccole macchie, lievi cadute di colore
DA - DATI ANALITICI	
DES - DESCRIZIONE	
DESO - Indicazioni sull'oggetto	I due bimbi sono su un letto con un baldacchino del quale si vedono solo le tende; I due bimbi hanno le bocche vicine, ma i corpi disposti in posizione opposta, quello dei due che ha il volto frontale rispetto a chi guarda, ha una gamba coperta da un drappo damascato. In primo piano, su un tavolino circolare con il piano in marmo e le gambe a voluta, una natura morta costituita da vari oggetti, una bottiglia in cristallo, un vasetto con un cucchiaino e alcune rose appoggiate sul piano.
DESI - Codifica Iconclass	43 C 63 1 : 43 C 71 82
DESS - Indicazioni sul soggetto	Figure: due putti. Interno. Mobilia: letto; tavolino. Oggetti: bottiglia; vasetto; cucchiaino. Fiori: rose.
ISR - ISCRIZIONI	
ISRC - Classe di appartenenza	documentaria
ISRS - Tecnica di scrittura	a pennello
ISRT - Tipo di caratteri	corsivo
ISRP - Posizione	tela, in basso a sinistra, in marrone
ISRI - Trascrizione	F. Gonin 1832
ISR - ISCRIZIONI	
ISRC - Classe di appartenenza	documentaria
ISRS - Tecnica di scrittura	a impressione
ISRT - Tipo di caratteri	corsivo
ISRP - Posizione	retro, telaio, in alto al centro
ISRI - Trascrizione	Proprietà di S.M./ LA REGINA MADRE/ MARIA TERESA/ 185. su etichetta rettangolare prestampata con profilatura ovale a racemi vegetali
ISR - ISCRIZIONI	
ISRC - Classe di appartenenza	documentaria
ISRS - Tecnica di scrittura	a penna
ISRT - Tipo di caratteri	corsivo
ISRP - Posizione	retro, telaio, in alto al centro
ISRI - Trascrizione	Mostra "Cultura figurativa e architettonica negli Stati del Re di Sardegna 1773-1861"/ Palazzo Reale 1980/ 1953 - / Gonin - Due Putti/ (Castello di Aglié) su etichetta rettangolare bianca
ISR - ISCRIZIONI	

ISRC - Classe di appartenenza	documentaria
ISRS - Tecnica di scrittura	a penna
ISRT - Tipo di caratteri	numeri arabi
ISRP - Posizione	retro, telaio, in basso, a destra
ISRI - Trascrizione	CASA DI S. A. R./ Il Duca di Genova./ N°. 363. su etichetta rettangolare prestampata in nero
NSC - Notizie storico-critiche	Il dipinto è ricordato nel diario inedito di Francesco Gonin con la notizia che si tratta di un "quadretto esposto al Valentino ed acquistato dai principi Vittorio e Ferdinando di Savoia" (già in: M. C. Gozzoli "Cultura figurativa e architettonica negli Stati del Re di Sardegna, 1773-1861", Torino 1980, v. I p. 499 n. 497), infatti figura all'esposizione del Valentino (Catalogo 1832, p. 80). Nel 1855 è comunque menzionato nell'inventario del Castello (in: ASTO, Archivio del Duca di Genova, Tenimento di Agliè, m. n. 3, fasc. 32, n. 363).
TU - CONDIZIONE GIURIDICA E VINCOLI	
CDG - CONDIZIONE GIURIDICA	
CDGG - Indicazione generica	proprietà Stato
CDGS - Indicazione specifica	Ministero per i Beni e le Attività Culturali
DO - FONTI E DOCUMENTI DI RIFERIMENTO	
FTA - DOCUMENTAZIONE FOTOGRAFICA	
FTAX - Genere	documentazione allegata
FTAP - Tipo	fotografia b/n
FTAN - Codice identificativo	SBAS TO 210703
FTAT - Note	veduta frontale
FTA - DOCUMENTAZIONE FOTOGRAFICA	
FTAX - Genere	documentazione allegata
FTAP - Tipo	fotografia b/n
FTAN - Codice identificativo	SBAS TO 210688
FTAT - Note	dettaglio iscrizione
FNT - FONTI E DOCUMENTI	
FNTP - Tipo	inventario
FNTT - Denominazione	Castello di Aglié
FNTD - Data	1964
FNTF - Foglio/Carta	s. n. p.
FNTN - Nome archivio	SBAA TO
FNTS - Posizione	NR (recupero pregresso)
FNTI - Codice identificativo	NR (recupero pregresso)
FNT - FONTI E DOCUMENTI	
FNTP - Tipo	inventario
FNTT - Denominazione	Inventario del Castello di Aglié
FNTD - Data	1927
FNTF - Foglio/Carta	p. 163, n. 4053

FNTN - Nome archivio	ASTO/ A. Duca di Genova/ Tenimento d'Agliè
FNTS - Posizione	63
FNTI - Codice identificativo	NR (recupero pregresso)
FNT - FONTI E DOCUMENTI	
FNTP - Tipo	inventario
FNTT - Denominazione	Inventario Generale del Castello di Aglié
FNTD - Data	1876
FNTF - Foglio/Carta	p. 153, n. 25
FNTN - Nome archivio	ASTO/ A. Duca di Genova/ Tenimento d'Agliè
FNTS - Posizione	61
FNTI - Codice identificativo	NR (recupero pregresso)
FNT - FONTI E DOCUMENTI	
FNTP - Tipo	inventario
FNTT - Denominazione	Inventario Mobili, argenterie e lingerie esistenti nel Castello di Aglié di proprietà di SAR il Duca Tomaso di Genova
FNTD - Data	1857
FNTF - Foglio/Carta	p. 58, n. 363
FNTN - Nome archivio	SBAA TO
FNTS - Posizione	NR (recupero pregresso)
FNTI - Codice identificativo	NR (recupero pregresso)
FNT - FONTI E DOCUMENTI	
FNTP - Tipo	inventario
FNTA - Autore	Sampietro F.
FNTT - Denominazione	Catalogo di quadri ed oggetti d'arte esistenti nel Castello di Aglié Ricognizione fatta nel settembre 1855 dall'Artista pittore Sampietro.
FNTD - Data	1855
FNTF - Foglio/Carta	fasc. 32, n. 363
FNTN - Nome archivio	ASTO/ A. Duca di Genova/ Tenimento d'Agliè
FNTS - Posizione	3
FNTI - Codice identificativo	NR (recupero pregresso)
BIB - BIBLIOGRAFIA	
BIBX - Genere	bibliografia specifica
BIBA - Autore	Gozzoli M. C.
BIBD - Anno di edizione	1980
BIBN - V., pp., nn.	v. I p. 499 n. 497
BIB - BIBLIOGRAFIA	
BIBX - Genere	bibliografia specifica
BIBA - Autore	Berolotti A.
BIBD - Anno di edizione	1869
BIBN - V., pp., nn.	v. III p. 46
MST - MOSTRE	
	Catalogo dei prodotti dell'industria de' R. Stati ammessi alla II triennale pubblica esposizione dell'anno 1832 sulle sale del R. Castello

MSTT - Titolo	del Valentino e degli oggetti di Belle Arti che ne accrescono l'ornamento
MSTL - Luogo	Torino
MSTD - Data	1832
MST - MOSTRE	
MSTT - Titolo	Cultura figurativa e architettonica negli Stati del Re di Sardegna, 1773-1861
MSTL - Luogo	Torino
MSTD - Data	1980
AD - ACCESSO AI DATI	
ADS - SPECIFICHE DI ACCESSO AI DATI	
ADSP - Profilo di accesso	1
ADSM - Motivazione	scheda contenente dati liberamente accessibili
CM - COMPILAZIONE	
CMP - COMPILAZIONE	
CMPD - Data	2003
CMPN - Nome	Vertova M.L.
FUR - Funzionario responsabile	Ragusa E.
AGG - AGGIORNAMENTO - REVISIONE	
AGGD - Data	2006
AGGN - Nome	ARTPAST/ Rocco A.
AGGF - Funzionario responsabile	NR (recupero pregresso)