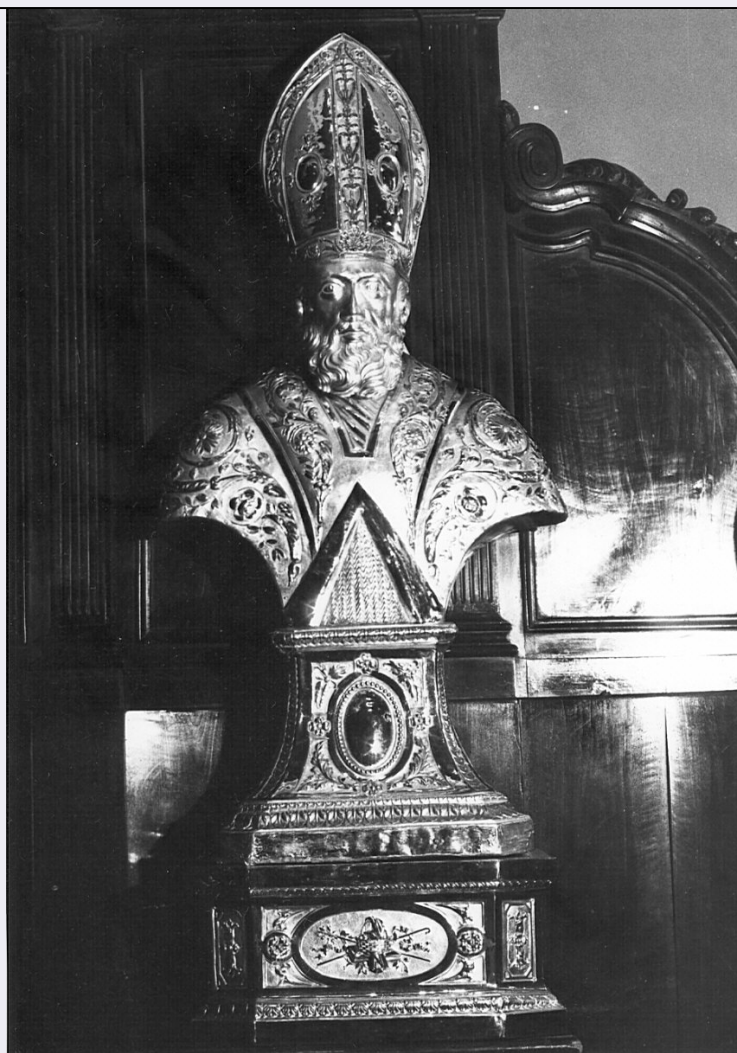


SCHEDA



CD - CODICI

TSK - Tipo scheda	OA
LIR - Livello ricerca	I
NCT - CODICE UNIVOCO	
NCTR - Codice regione	01
NCTN - Numero catalogo generale	00112693
ESC - Ente schedatore	S67
ECP - Ente competente	S67

OG - OGGETTO

OGT - OGGETTO	
OGTD - Definizione	armadio
OGTV - Identificazione	opera isolata

LC - LOCALIZZAZIONE GEOGRAFICO-AMMINISTRATIVA

PVC - LOCALIZZAZIONE GEOGRAFICO-AMMINISTRATIVA ATTUALE	
PVCS - Stato	Italia
PVCR - Regione	Piemonte
PVCP - Provincia	AL
PVCC - Comune	Parodi Ligure

LDC - COLLOCAZIONE SPECIFICA**DT - CRONOLOGIA****DTZ - CRONOLOGIA GENERICA**

DTZG - Secolo	sec. XIX
DTZS - Frazione di secolo	seconda metà

DTS - CRONOLOGIA SPECIFICA

DTSI - Da	1850
DTSF - A	1899
DTM - Motivazione cronologia	analisi stilistica

AU - DEFINIZIONE CULTURALE**ATB - AMBITO CULTURALE**

ATBD - Denominazione	ambito ligure
ATBM - Motivazione dell'attribuzione	analisi stilistica

MT - DATI TECNICI

MTC - Materia e tecnica	legno/ intaglio
--------------------------------	-----------------

MIS - MISURE

MISA - Altezza	207
MISL - Larghezza	164
MISP - Profondità	69

CO - CONSERVAZIONE**STC - STATO DI CONSERVAZIONE**

STCC - Stato di conservazione	discreto
STCS - Indicazioni specifiche	parti mancanti nella cornice superiore e piedi scheggiati

DA - DATI ANALITICI**DES - DESCRIZIONE**

DESO - Indicazioni sull'oggetto	Base rettangolare con piedi a bulbo; coppia di ante compartite in coppie di spechiature rettangolari; cimasa modanata in aggetto e decorata da motivo a dentelli.
DESI - Codifica Iconclass	NR (recupero pregresso)
DESS - Indicazioni sul soggetto	NR (recupero pregresso)

TU - CONDIZIONE GIURIDICA E VINCOLI**CDG - CONDIZIONE GIURIDICA**

CDGG - Indicazione generica	proprietà Ente religioso cattolico
------------------------------------	------------------------------------

DO - FONTI E DOCUMENTI DI RIFERIMENTO**FTA - DOCUMENTAZIONE FOTOGRAFICA**

FTAX - Genere	documentazione allegata
FTAP - Tipo	fotografia b/n
FTAN - Codice identificativo	SBAS TO 129376

AD - ACCESSO AI DATI**ADS - SPECIFICHE DI ACCESSO AI DATI****ADSP - Profilo di accesso** 3**ADSM - Motivazione** scheda di bene non adeguatamente sorvegliabile**CM - COMPILAZIONE****CMP - COMPILAZIONE****CMPD - Data** 1994**CMPN - Nome** Fassio M.**FUR - Funzionario responsabile** Guerrini A.**RVM - TRASCRIZIONE PER INFORMATIZZAZIONE****RVMD - Data** 2005**RVMN - Nome** Vittore M.**AGG - AGGIORNAMENTO - REVISIONE****AGGD - Data** 2006**AGGN - Nome** ARTPAST/ Rocco A.**AGGF - Funzionario responsabile** NR (recupero pregresso)