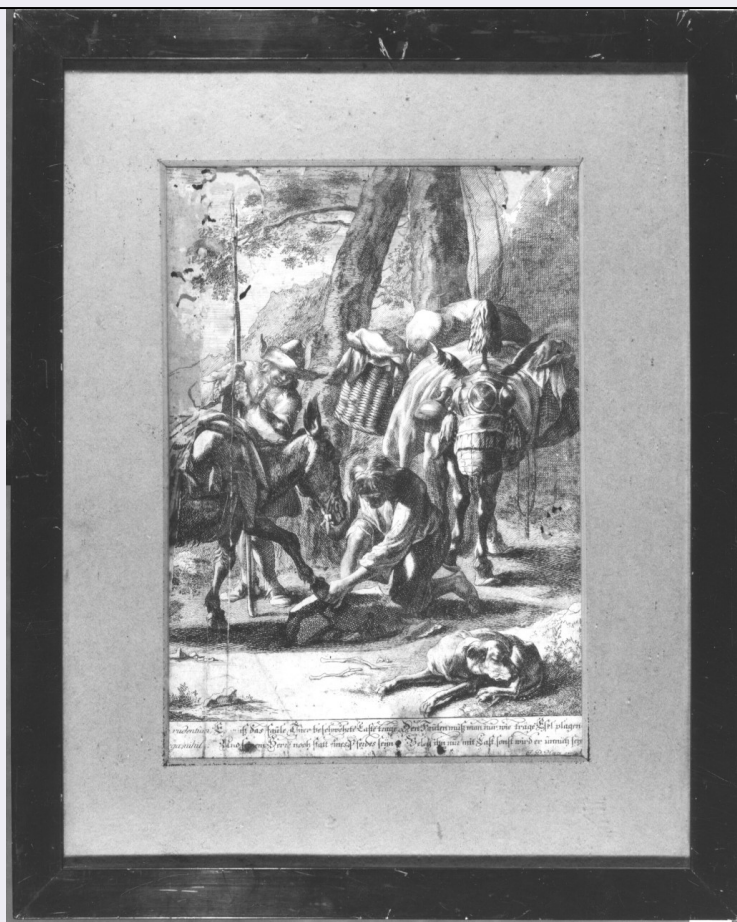


# SCHEDA



## CD - CODICI

TSK - Tipo scheda OA

LIR - Livello ricerca I

### NCT - CODICE UNIVOCO

NCTR - Codice regione 01

NCTN - Numero catalogo generale 00112095

ESC - Ente schedatore S67

ECP - Ente competente S67

## RV - RELAZIONI

### RVE - STRUTTURA COMPLESSA

RVEL - Livello 6

RVER - Codice bene radice 0100112095

## OG - OGGETTO

### OGT - OGGETTO

OGTD - Definizione dipinto

OGTV - Identificazione elemento d'insieme

OGTP - Posizione campata seconda, volta

### SGT - SOGGETTO

SGTI - Identificazione martirio di Santa

## LC - LOCALIZZAZIONE GEOGRAFICO-AMMINISTRATIVA

**PVC - LOCALIZZAZIONE GEOGRAFICO-AMMINISTRATIVA ATTUALE**

<b>PVCS - Stato</b>	Italia
<b>PVCR - Regione</b>	Piemonte
<b>PVCP - Provincia</b>	AT
<b>PVCC - Comune</b>	San Giorgio Scarampi

**LDC - COLLOCAZIONE SPECIFICA****UB - UBICAZIONE E DATI PATRIMONIALI**

<b>UBO - Ubicazione originaria</b>	OR
------------------------------------	----

**DT - CRONOLOGIA****DTZ - CRONOLOGIA GENERICA**

<b>DTZG - Secolo</b>	sec. XIX
<b>DTZS - Frazione di secolo</b>	terzo quarto

**DTS - CRONOLOGIA SPECIFICA**

<b>DTSI - Da</b>	1871
<b>DTSF - A</b>	1871
<b>DTM - Motivazione cronologia</b>	data

**AU - DEFINIZIONE CULTURALE****AUT - AUTORE**

<b>AUTR - Riferimento all'intervento</b>	esecutore
<b>AUTM - Motivazione dell'attribuzione</b>	firma
<b>AUTN - Nome scelto</b>	Ivaldi Pietro Maria detto Muto
<b>AUTA - Dati anagrafici</b>	1810/ 1885
<b>AUTH - Sigla per citazione</b>	00001266

**AUT - AUTORE**

<b>AUTR - Riferimento all'intervento</b>	esecutore
<b>AUTM - Motivazione dell'attribuzione</b>	firma
<b>AUTN - Nome scelto</b>	Ferrario Giuseppe
<b>AUTA - Dati anagrafici</b>	notizie 1871
<b>AUTH - Sigla per citazione</b>	00000906

**AUT - AUTORE**

<b>AUTR - Riferimento all'intervento</b>	esecutore
<b>AUTM - Motivazione dell'attribuzione</b>	firma
<b>AUTN - Nome scelto</b>	Ivaldi Tommaso
<b>AUTA - Dati anagrafici</b>	1818/ 1897
<b>AUTH - Sigla per citazione</b>	00001267

**MT - DATI TECNICI**

<b>MTC - Materia e tecnica</b>	intonaco/ pittura a fresco/ pittura a tempera
--------------------------------	---

**MIS - MISURE**

<b>MISR - Mancanza</b>	MNR
------------------------	-----

**CO - CONSERVAZIONE****STC - STATO DI CONSERVAZIONE**

<b>STCC - Stato di conservazione</b>	buono
--------------------------------------	-------

**DA - DATI ANALITICI****DES - DESCRIZIONE**

<b>DESO - Indicazioni sull'oggetto</b>	NR (recupero pregresso)
--	-------------------------

<b>DESI - Codifica Iconclass</b>	11 HH : 11 G 19 21
----------------------------------	--------------------

<b>DESS - Indicazioni sul soggetto</b>	Soggetti sacri. Personaggi: Santa non identificata. Figure: carnefice; figure maschili; figure femminili; soldati; angeli. Abbigliamento. Animali: cavallo. Paesaggi.
--	---

**TU - CONDIZIONE GIURIDICA E VINCOLI****CDG - CONDIZIONE GIURIDICA**

<b>CDGG - Indicazione generica</b>	proprietà Ente religioso cattolico
------------------------------------	------------------------------------

**DO - FONTI E DOCUMENTI DI RIFERIMENTO****FTA - DOCUMENTAZIONE FOTOGRAFICA**

<b>FTAX - Genere</b>	documentazione allegata
----------------------	-------------------------

<b>FTAP - Tipo</b>	fotografia b/n
--------------------	----------------

<b>FTAN - Codice identificativo</b>	SBAS TO 125193
-------------------------------------	----------------

**AD - ACCESSO AI DATI****ADS - SPECIFICHE DI ACCESSO AI DATI**

<b>ADSP - Profilo di accesso</b>	3
----------------------------------	---

<b>ADSM - Motivazione</b>	scheda di bene non adeguatamente sorvegliabile
---------------------------	--

**CM - COMPILAZIONE****CMP - COMPILAZIONE**

<b>CMPD - Data</b>	1994
--------------------	------

<b>CMPN - Nome</b>	Percopo F.
--------------------	------------

<b>FUR - Funzionario responsabile</b>	Ragusa E.
---------------------------------------	-----------

**RVM - TRASCRIZIONE PER INFORMATIZZAZIONE**

<b>RVMD - Data</b>	2005
--------------------	------

<b>RVMN - Nome</b>	Vittore M.
--------------------	------------

**AGG - AGGIORNAMENTO - REVISIONE**

<b>AGGD - Data</b>	2006
--------------------	------

<b>AGGN - Nome</b>	ARTPAST/ Rocco A.
--------------------	-------------------

<b>AGGF - Funzionario responsabile</b>	NR (recupero pregresso)
--	-------------------------