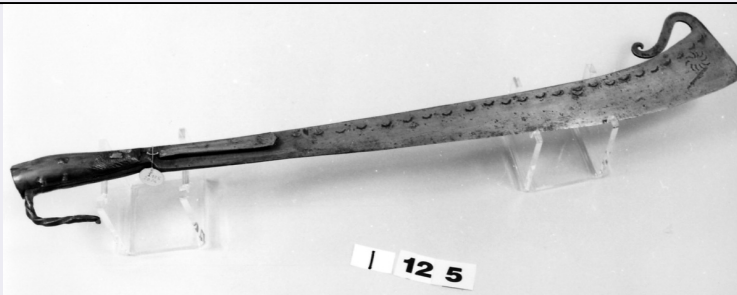


SCHEDA



CD - CODICI

TSK - Tipo Scheda OA

LIR - Livello ricerca I

NCT - CODICE UNIVOCO

NCTR - Codice regione 01

NCTN - Numero catalogo generale 00135929

ESC - Ente schedatore S67

ECP - Ente competente S67

OG - OGGETTO

OGT - OGGETTO

OGTD - Definizione beidana

OGTV - Identificazione opera isolata

LC - LOCALIZZAZIONE GEOGRAFICO-AMMINISTRATIVA

PVC - LOCALIZZAZIONE GEOGRAFICO-AMMINISTRATIVA ATTUALE

PVCS - Stato Italia

PVCR - Regione Piemonte

PVCP - Provincia TO

PVCC - Comune Torino

LDC - COLLOCAZIONE SPECIFICA

LDCT - Tipologia palazzo

LDCQ - Qualificazione reale

LDCN - Denominazione attuale Palazzo Reale

LDCC - Complesso di appartenenza Palazzo Reale

LDCU - Indirizzo piazza Castello, 191

LDCM - Denominazione raccolta Armeria Reale

UB - UBICAZIONE E DATI PATRIMONIALI

UBO - Ubicazione originaria SC

INV - INVENTARIO DI MUSEO O SOPRINTENDENZA

INVN - Numero CAT. I 125

INVD - Data 1890

LA - ALTRE LOCALIZZAZIONI GEOGRAFICO-AMMINISTRATIVE

| | |
|--|---|
| TCL - Tipo di localizzazione | luogo di deposito |
| PRV - LOCALIZZAZIONE GEOGRAFICO-AMMINISTRATIVA | |
| PRVR - Regione | Piemonte |
| PRVP - Provincia | TO |
| PRVC - Comune | Torino |
| PRC - COLLOCAZIONE SPECIFICA | |
| PRCT - Tipologia | convento |
| PRCQ - Qualificazione | francescano |
| PRCD - Denominazione | convento di Santa Maria del Monte |
| PRCC - Complesso monumentale di appartenenza | Monte dei Cappuccini |
| PRCM - Denominazione raccolta | Museo Nazionale della Montagna "Duca degli Abruzzi" |
| PRCS - Specifiche | piano terra, sala IX |
| PRD - DATA | |
| PRDI - Data ingresso | 1976/03/10 |
| PRDU - Data uscita | 2004/12/10 |
| DT - CRONOLOGIA | |
| DTZ - CRONOLOGIA GENERICA | |
| DTZG - Secolo | secc. XVII/ XVIII |
| DTZS - Frazione di secolo | fine/inizio |
| DTS - CRONOLOGIA SPECIFICA | |
| DTSI - Da | 1690 |
| DTSF - A | 1710 |
| DTM - Motivazione cronologia | analisi stilistica |
| AU - DEFINIZIONE CULTURALE | |
| ATB - AMBITO CULTURALE | |
| ATBD - Denominazione | bottega valdesiana |
| ATBR - Riferimento all'intervento | esecutore |
| ATBM - Motivazione dell'attribuzione | analisi stilistica |
| MT - DATI TECNICI | |
| MTC - Materia e tecnica | acciaio |
| MIS - MISURE | |
| MISU - Unità | mm. |
| MISL - Larghezza | 130 |
| MISN - Lunghezza | 710 |
| CO - CONSERVAZIONE | |
| STC - STATO DI CONSERVAZIONE | |
| STCC - Stato di conservazione | discreto |
| DA - DATI ANALITICI | |

| | |
|---|--|
| DES - DESCRIZIONE | |
| DESO - Indicazioni sull'oggetto | Beidana con impugnatura lavorata e lama progressivamente allargata verso l'apice e terminante con ricciolo. |
| DESI - Codifica Iconclass | NR (recupero pregresso) |
| DESS - Indicazioni sul soggetto | NR (recupero pregresso) |
| NSC - Notizie storico-critiche | Beidana delle Valli Valdesi. In prestito d'uso temporaneo (dal 10/03 /1976) al Museo della Montagna "Duca degli Abruzzi", è stato restituito il 10 dicembre 2004 all'Armeria Reale di Torino. Nella scheda cartacea conservata presso l'Ufficio Catalogo SBAS TO, è allegata copia del Verbale di prestito temporaneo dell'oggetto in questione al Museo della Montagna. |
| TU - CONDIZIONE GIURIDICA E VINCOLI | |
| CDG - CONDIZIONE GIURIDICA | |
| CDGG - Indicazione generica | proprietà Stato |
| CDGS - Indicazione specifica | Armeria Reale di Torino |
| DO - FONTI E DOCUMENTI DI RIFERIMENTO | |
| FTA - DOCUMENTAZIONE FOTOGRAFICA | |
| FTAX - Genere | documentazione allegata |
| FTAP - Tipo | fotografia b/n |
| FTAN - Codice identificativo | SBAS TO 150812 |
| FTAT - Note | veduta frontale |
| AD - ACCESSO AI DATI | |
| ADS - SPECIFICHE DI ACCESSO AI DATI | |
| ADSP - Profilo di accesso | 1 |
| ADSM - Motivazione | scheda contenente dati liberamente accessibili |
| CM - COMPILAZIONE | |
| CMP - COMPILAZIONE | |
| CMPD - Data | 1995 |
| CMPN - Nome | Catania S. |
| FUR - Funzionario responsabile | Venturoli P. |
| RVM - TRASCRIZIONE PER INFORMATIZZAZIONE | |
| RVMD - Data | 2005 |
| RVMN - Nome | Treu P. |
| AGG - AGGIORNAMENTO - REVISIONE | |
| AGGD - Data | 2007 |
| AGGN - Nome | ARTPAST/ Palmiero M. F. |
| AGGF - Funzionario responsabile | NR (recupero pregresso) |