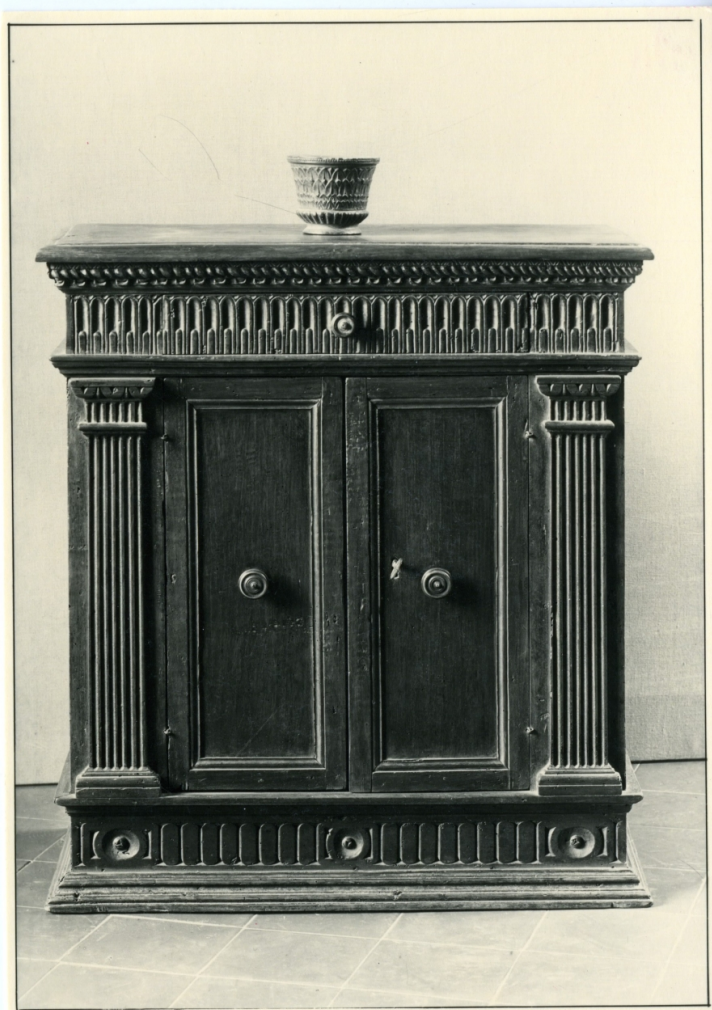


SCHEDA



CD - CODICI

TSK - Tipo scheda OA

LIR - Livello ricerca P

NCT - CODICE UNIVOCO

NCTR - Codice regione 01

NCTN - Numero catalogo
generale 00204500

ESC - Ente schedatore S67

ECP - Ente competente S67

RV - RELAZIONI

RVE - STRUTTURA COMPLESSA

RVEL - Livello 2

RVER - Codice bene radice 0100204500

OG - OGGETTO

OGT - OGGETTO

OGTD - Definizione piatto

OGTV - Identificazione elemento d'insieme

LC - LOCALIZZAZIONE GEOGRAFICO-AMMINISTRATIVA

PVC - LOCALIZZAZIONE GEOGRAFICO-AMMINISTRATIVA ATTUALE

PVCS - Stato	Italia
PVCR - Regione	Piemonte
PVCP - Provincia	TO
PVCC - Comune	Torino
PVL - Altra località	Superga (frazione)
LDC - COLLOCAZIONE SPECIFICA	
LDCT - Tipologia	convento
LDCQ - Qualificazione	servita
LDCN - Denominazione	Convento dei Servi di Maria
LDCC - Complesso monumentale di appartenenza	Reale Basilica di Superga
LDCU - Denominazione spazio viabilistico	Strada Basilica di Superga, 73
LDCS - Specifiche	piano terreno, manica sud, stanza n. 43 bis, Deposito
UB - UBICAZIONE E DATI PATRIMONIALI	
INV - INVENTARIO DI MUSEO O SOPRINTENDENZA	
INVN - Numero	s.n.
INVD - Data	1965
DT - CRONOLOGIA	
DTZ - CRONOLOGIA GENERICA	
DTZG - Secolo	sec. XIX
DTZS - Frazione di secolo	metà
DTS - CRONOLOGIA SPECIFICA	
DTSI - Da	1840
DTSV - Validità	post
DTSF - A	1860
DTSL - Validità	ante
DTM - Motivazione cronologia	analisi stilistica
DTM - Motivazione cronologia	bibliografia
AU - DEFINIZIONE CULTURALE	
AUT - AUTORE	
AUTM - Motivazione dell'attribuzione	marchio
AUTM - Motivazione dell'attribuzione	bibliografia
AUTN - Nome scelto	Richard Giulio Società Ceramica
AUTA - Dati anagrafici	1840/ 1896
AUTH - Sigla per citazione	00001981
MT - DATI TECNICI	
MTC - Materia e tecnica	maiolica
MIS - MISURE	
MISA - Altezza	4
MISD - Diametro	24.5

CO - CONSERVAZIONE**STC - STATO DI CONSERVAZIONE****STCC - Stato di
conservazione**

mediocre

DA - DATI ANALITICI**DES - DESCRIZIONE****DESO - Indicazioni
sull'oggetto**

piatto fondo o piatto da zuppa

DESI - Codifica Iconclass

NR (recupero pregresso)

**DESS - Indicazioni sul
soggetto**

NR (recupero pregresso)

ISR - ISCRIZIONI**ISRC - Classe di
appartenenza**

documentaria

ISRS - Tecnica di scrittura

a impressione

ISRT - Tipo di caratteri

lettere capitali

ISRP - Posizione

sotto coperta, in blu

ISRI - Trascrizione

Ferrara S.C.R.

ISR - ISCRIZIONI**ISRC - Classe di
appartenenza**

documentaria

ISRS - Tecnica di scrittura

a impressione

ISRT - Tipo di caratteri

numeri arabi

ISRP - Posizione

sotto coperta

ISRI - Trascrizione

9 1/4

ISR - ISCRIZIONI**ISRC - Classe di
appartenenza**

documentaria

ISRS - Tecnica di scrittura

a impressione

ISRT - Tipo di caratteri

lettere capitali

ISRP - Posizione

sotto coperta, in blu

ISRI - Trascrizione

S.C.R./ C entro un quadrato

TU - CONDIZIONE GIURIDICA E VINCOLI**ACQ - ACQUISIZIONE****ACQT - Tipo acquisizione**

deposito

ACQN - Nome

Casa Savoia

ACQL - Luogo acquisizione

TO/ Torino/ Basilica di Superga

CDG - CONDIZIONE GIURIDICA**CDGG - Indicazione
generica**

proprietà Stato

**CDGS - Indicazione
specifica**

Ministero per i Beni e le Attività Culturali

DO - FONTI E DOCUMENTI DI RIFERIMENTO**FTA - DOCUMENTAZIONE FOTOGRAFICA**

FTAX - Genere	documentazione allegata
FTAP - Tipo	fotografia b/n
FTAN - Codice identificativo	SBAS TO 206329
FTAT - Note	veduta frontale
AD - ACCESSO AI DATI	
ADS - SPECIFICHE DI ACCESSO AI DATI	
ADSP - Profilo di accesso	1
ADSM - Motivazione	scheda contenente dati liberamente accessibili
CM - COMPILAZIONE	
CMP - COMPILAZIONE	
CMPD - Data	2002
CMPN - Nome	Facchin L.
FUR - Funzionario responsabile	Ciliento B.
AGG - AGGIORNAMENTO - REVISIONE	
AGGD - Data	2007
AGGN - Nome	ARTPAST/ Pivotto P.
AGGF - Funzionario responsabile	NR (recupero pregresso)