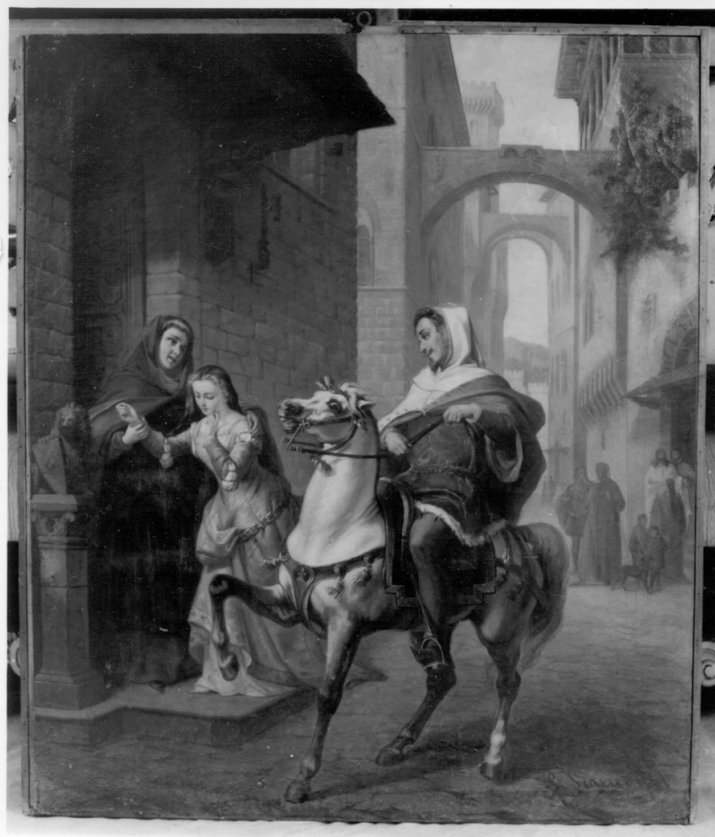


SCHEDA



CD - CODICI

TSK - Tipo scheda OA

LIR - Livello ricerca P

NCT - CODICE UNIVOCO

NCTR - Codice regione 01

NCTN - Numero catalogo generale 00035922

ESC - Ente schedatore S67

ECP - Ente competente S67

RV - RELAZIONI

RSE - RELAZIONI DIRETTE

RSER - Tipo relazione NR (recupero pregresso)

RSET - Tipo scheda OA

RSEC - Codice bene 0100035922

OG - OGGETTO

OGT - OGGETTO

OGTD - Definizione dipinto

OGTV - Identificazione opera isolata

SGT - SOGGETTO

SGTI - Identificazione	Gualdrada presenta la figlia Bice a Buondelmonte
LC - LOCALIZZAZIONE GEOGRAFICO-AMMINISTRATIVA	
PVC - LOCALIZZAZIONE GEOGRAFICO-AMMINISTRATIVA ATTUALE	
PVCS - Stato	Italia
PVCR - Regione	Piemonte
PVCP - Provincia	TO
PVCC - Comune	Torino
LDC - COLLOCAZIONE SPECIFICA	
LDCT - Tipologia	reggia
LDCQ - Qualificazione	museo
LDCN - Denominazione	Palazzo Reale
LDCU - Denominazione spazio viabilistico	Piazzetta Reale
LDCM - Denominazione raccolta	Museo di Palazzo Reale
LDCS - Specifiche	piano II, Deposito-Quadreria, griglia
UB - UBICAZIONE E DATI PATRIMONIALI	
UBO - Ubicazione originaria	SC
INV - INVENTARIO DI MUSEO O SOPRINTENDENZA	
INVN - Numero	7586
INVD - Data	1966
INV - INVENTARIO DI MUSEO O SOPRINTENDENZA	
INVN - Numero	27
INVD - Data	1891
DT - CRONOLOGIA	
DTZ - CRONOLOGIA GENERICA	
DTZG - Secolo	sec. XIX
DTZS - Frazione di secolo	terzo quarto
DTS - CRONOLOGIA SPECIFICA	
DTSI - Da	1861
DTSF - A	1861
DTM - Motivazione cronologia	data
DTM - Motivazione cronologia	documentazione
DTM - Motivazione cronologia	bibliografia
AU - DEFINIZIONE CULTURALE	
AUT - AUTORE	
AUTR - Riferimento all'intervento	esecutore
AUTM - Motivazione dell'attribuzione	firma
AUTM - Motivazione dell'attribuzione	documentazione
AUTM - Motivazione dell'attribuzione	bibliografia

AUTN - Nome scelto	Sereno Costantino
AUTA - Dati anagrafici	1829/ 1893
AUTH - Sigla per citazione	00002128
MT - DATI TECNICI	
MTC - Materia e tecnica	tela/ pittura a olio
MIS - MISURE	
MISA - Altezza	110
MISL - Larghezza	92.6
CO - CONSERVAZIONE	
STC - STATO DI CONSERVAZIONE	
STCC - Stato di conservazione	discreto
STCS - Indicazioni specifiche	restaurato
RS - RESTAURI	
RST - RESTAURI	
RSTD - Data	1980
DA - DATI ANALITICI	
DES - DESCRIZIONE	
DESO - Indicazioni sull'oggetto	Dipinto con cornice lignea intagliata e dorata.
DESI - Codifica Iconclass	NR (recupero pregresso)
DESS - Indicazioni sul soggetto	Personaggi: Buondelmonte; Madonna Gualdrada; Bice. Figure: astanti. Animali: cavallo. Architetture: strada; edifici.
ISR - ISCRIZIONI	
ISRC - Classe di appartenenza	documentaria
ISRS - Tecnica di scrittura	a pennello
ISRT - Tipo di caratteri	corsivo
ISRP - Posizione	in basso, a destra
ISRI - Trascrizione	C. Sereno 1861
ISR - ISCRIZIONI	
ISRC - Classe di appartenenza	documentaria
ISRS - Tecnica di scrittura	a impressione/ rosso
ISRP - Posizione	telaio
ISRI - Trascrizione	7586
ISR - ISCRIZIONI	
ISRC - Classe di appartenenza	documentaria
ISRS - Tecnica di scrittura	a pennello
ISRP - Posizione	telaio
ISRI - Trascrizione	27 P.P.T.
	Il dipinto fu presentato da Costantino Sereno alla XX Esposizione

NSC - Notizie storico-critiche

della Società Promotrice delle Belle Arti di Torino del 1861, dove l'opera fu esposta nel sala IX con il n. di cat. 328 e proposta al pubblico al prezzo di 1200 lire. Acquisitato dal Re nel 1862, come indica nella Rubrica dei mandati spese diverse 1861 il mandato di pagamento n. 2384 del 28 settembre 1862, a "Serenio Costantino pittore", per un "Quadro ad olio rapp.te Buoldelmonte incontra la Donati", pagato però soltanto £ 500 (cfr. Castellani V., L'idea di pittura, le strutture espositive e il dibattito critico a Torino in un ventennio di mutamenti (1860-1880): tra innovazione e tradizione, tesi di laurea in Storia della Critica d'Arte, Facoltà di Lettere e Filosofia, Università di Torino, relatore prof. G. Romano, a. a. 1989-90), il dipinto è registrato nell'Inventario degli oggetti d'arte del patrimonio privato di S. M. del 1891, accompagnato anche dall'indicazione del prezzo pari a 400 lire. Il soggetto raffigurato è tratto dalla Storia di Firenze di Machiavelli ed è un tema che in quegli anni conobbe una vasta diffusione nella pittura di genere storico perché diede origine alla divisione tra Guelfi e Ghibellini. Infatti Buondelmonte, che qui è rappresentato mentre riceve da Madonna Gualdrada, la giovane figlia Bice, innamoratosi di lei lascerà la fidanzata appartenente alla casa degli Amidei e verrà per questo ucciso, suscitando l'odio tra le due famiglie. Nell'inventario del 1891 non è indicata alcuna collocazione del dipinto, il cui soggetto è erroneamente interpretato come Ettore Fieramosca che consegna la fidanzata al convento. Lo stesso errore d'identificazione è ripetuto nel 1966, quando l'opera è registrata al primo piano del palazzo, in un "nuovo corridoio" non meglio specificato. Nel 1989 il dipinto, schedato per conto della Soprintendenza per i Beni Artistici, Storici e Demoetnoantropologici del Piemonte da Angela Griseri, è segnalato nei depositi della manica 36, al secondo piano del Palazzo dove è stato fino all'incendio del 1997. Attualmente si trova nei depositi allestiti nei locali restaurati nella stessa ala del Palazzo. Nel 1980 in occasione della mostra Cultura figurativa negli Stati del Re di Sardegna 1773-1861, curata da Enrico Castelnuovo e Marco Rosci, l'opera è stata nuovamente esposta al pubblico ed analizzata in una scheda (n. cat. 790) redatta da Maria Mimita Lamberti (v. II, p. 716). Costantino Sereno, nato a Casale Monferrato nel 1829 e morto a Torino nel 1893, fu pittore soprattutto di soggetti letterari e storici. Debuttò alle esposizioni organizzate dalla Società Promotrice delle Belle Arti di Torino nel 1844 e alternò all'attività pittorica un'intensa produzione di decorazioni ad affresco a Palazzo Carignano e in alcune chiese di Torino.

TU - CONDIZIONE GIURIDICA E VINCOLI

CDG - CONDIZIONE GIURIDICA

CDGG - Indicazione generica

proprietà Stato

CDGS - Indicazione specifica

Ministero per i Beni e le Attività Culturali

DO - FONTI E DOCUMENTI DI RIFERIMENTO

FTA - DOCUMENTAZIONE FOTOGRAFICA

FTAX - Genere

documentazione allegata

FTAP - Tipo

fotografia b/n

FTAN - Codice identificativo

SBAS TO 60993

FTAT - Note

veduta frontale

FTA - DOCUMENTAZIONE FOTOGRAFICA

FTAX - Genere	documentazione allegata
FTAP - Tipo	fotografia b/n
FTAN - Codice identificativo	SBAS TO 174396
FTAT - Note	veduta frontale
FNT - FONTI E DOCUMENTI	
FNTP - Tipo	inventario
FNTT - Denominazione	Inventario di Palazzo Reale
FNTD - Data	1966
FNTF - Foglio/Carta	vol. III, fol. 92
FNTN - Nome archivio	SBAA TO
FNTS - Posizione	NR (recupero pregresso)
FNTI - Codice identificativo	NR (recupero pregresso)
FNT - FONTI E DOCUMENTI	
FNTP - Tipo	inventario
FNTT - Denominazione	Oggetti d'arte del patrimonio privato di S.M.
FNTD - Data	1891
FNTF - Foglio/Carta	fol. 6
FNTN - Nome archivio	ASTO, Sezione Camerale
FNTS - Posizione	Casa S.M. 4545
FNTI - Codice identificativo	NR (recupero pregresso)
BIB - BIBLIOGRAFIA	
BIBX - Genere	bibliografia specifica
BIBA - Autore	Pinto S.
BIBD - Anno di edizione	1974
BIBN - V., pp., nn.	p. 77
BIB - BIBLIOGRAFIA	
BIBX - Genere	bibliografia specifica
BIBA - Autore	Castelnuovo E./ Rosci M.
BIBD - Anno di edizione	1980
BIBN - V., pp., nn.	v. II p. 716 cat n. 790 di Lamberti M. M.
BIB - BIBLIOGRAFIA	
BIBX - Genere	bibliografia specifica
BIBA - Autore	Società Promotrice
BIBD - Anno di edizione	1861
BIBN - V., pp., nn.	cat. n. 328
MST - MOSTRE	
MSTT - Titolo	SOCIETA' PROMOTRICE DELLE BELLE ARTI IN TORINO. XX ESPOSIZIONE.
MSTL - Luogo	Torino
MSTD - Data	1861
MST - MOSTRE	
MSTT - Titolo	Cultura figurativa e architettonica negli Stati del Re di Sardegna 1773-1861

MSTL - Luogo	Torino
MSTD - Data	1980
AD - ACCESSO AI DATI	
ADS - SPECIFICHE DI ACCESSO AI DATI	
ADSP - Profilo di accesso	1
ADSM - Motivazione	scheda contenente dati liberamente accessibili
CM - COMPILAZIONE	
CMP - COMPILAZIONE	
CMPD - Data	1989
CMPN - Nome	Griseri A.
FUR - Funzionario responsabile	Astrua P.
AGG - AGGIORNAMENTO - REVISIONE	
AGGD - Data	2000
AGGN - Nome	Manchinu P.
AGGF - Funzionario responsabile	NR (recupero pregresso)
AGG - AGGIORNAMENTO - REVISIONE	
AGGD - Data	2007
AGGN - Nome	ARTPAST/ Damiano S.
AGGF - Funzionario responsabile	NR (recupero pregresso)
AN - ANNOTAZIONI	
OSS - Osservazioni	/SK[1]/RSE[1]/RSED[1]: 1989 /SK[1]/RSE[1]/RSEN[1]: Griseri A. Il negativo SBAS TO 60993 risale alla campagna fotografica eseguita nel 1989 in occasione della schedatura del dipinto ad opera di A. Griseri. Le schede informatiche delle fotografie del dipinto esistenti negli archivi torinesi sono presenti nel programma "Palazzo Reale", nn. 10315 - 11747.