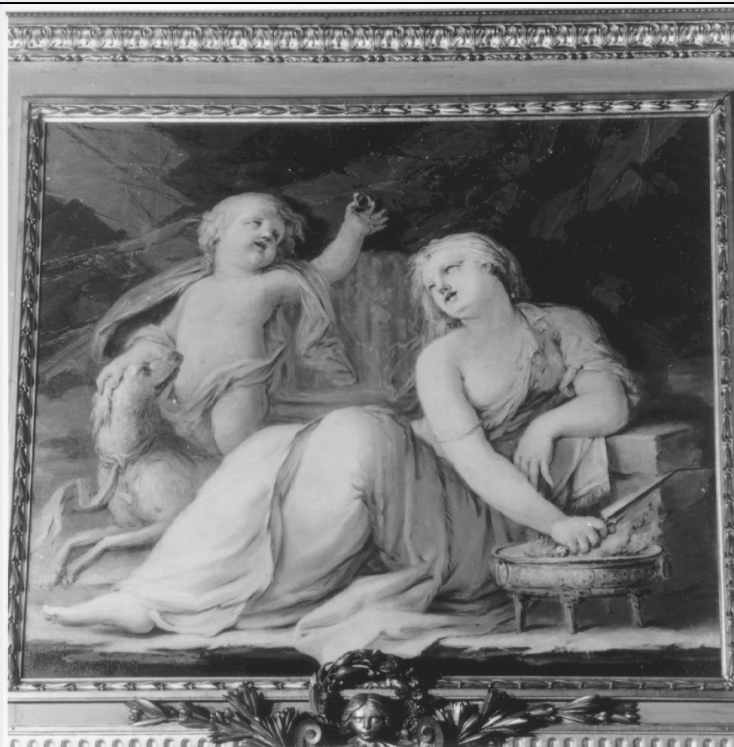


SCHEDA



CD - CODICI

TSK - Tipo scheda OA

LIR - Livello ricerca P

NCT - CODICE UNIVOCO

NCTR - Codice regione 01

NCTN - Numero catalogo generale 00200750

ESC - Ente schedatore S67

ECP - Ente competente S67

RV - RELAZIONI

ROZ - Altre relazioni 0100200748

OG - OGGETTO

OGT - OGGETTO

OGTD - Definizione sovrapporta

OGTV - Identificazione ciclo

SGT - SOGGETTO

SGTI - Identificazione allegoria della Fedeltà

LC - LOCALIZZAZIONE GEOGRAFICO-AMMINISTRATIVA

PVC - LOCALIZZAZIONE GEOGRAFICO-AMMINISTRATIVA ATTUALE

PVCS - Stato	Italia
PVCR - Regione	Piemonte
PVCP - Provincia	TO
PVCC - Comune	Torino
LDC - COLLOCAZIONE SPECIFICA	
LDCT - Tipologia	reggia
LDCQ - Qualificazione	museo
LDCN - Denominazione	Palazzo Reale
LDCU - Denominazione spazio viabilistico	Piazzetta Reale
LDCM - Denominazione raccolta	Museo di Palazzo Reale
LDCS - Specifiche	piano II, 52, Appartamento Duchessa di Aosta, Camera di udienza, parete est
UB - UBICAZIONE E DATI PATRIMONIALI	
UBO - Ubicazione originaria	OR
INV - INVENTARIO DI MUSEO O SOPRINTENDENZA	
INVN - Numero	4474
INVD - Data	1966
DT - CRONOLOGIA	
DTZ - CRONOLOGIA GENERICA	
DTZG - Secolo	sec. XVIII
DTZS - Frazione di secolo	ultimo quarto
DTS - CRONOLOGIA SPECIFICA	
DTSI - Da	1789
DTSF - A	1789
DTM - Motivazione cronologia	bibliografia
AU - DEFINIZIONE CULTURALE	
AUT - AUTORE	
AUTR - Riferimento all'intervento	esecutore
AUTM - Motivazione dell'attribuzione	bibliografia
AUTN - Nome scelto	Bongiovanni Giovenale
AUTA - Dati anagrafici	1746/ 1794
AUTH - Sigla per citazione	00000313
AAT - Altre attribuzioni	Comandù Giovanni
MT - DATI TECNICI	
MTC - Materia e tecnica	tela/ pittura a olio
MIS - MISURE	
MISA - Altezza	97
MISL - Larghezza	115
CO - CONSERVAZIONE	
STC - STATO DI CONSERVAZIONE	

STCC - Stato di conservazione	buono
DA - DATI ANALITICI	
DES - DESCRIZIONE	
DESO - Indicazioni sull'oggetto	Sovrapporta quadrangolare ad olio su tela.
DESI - Codifica Iconclass	NR (recupero pregresso)
DESS - Indicazioni sul soggetto	Allegorie-simboli: Fedeltà.
NSC - Notizie storico-critiche	Le quattro sovrapporte presenti nella camera d'udienza della Duchessa, tradizionalmente attribuite a Giovanni Comandù autore dell'affresco della volta della stanza, in seguito al ritrovamento del pagamento furono attribuite da Paola Astrua e Michela Di Macco e da Franca Dalmasso a Giovenale Bongiovanni. L'insieme delle tele, rappresentanti le Virtù allegoriche di una principessa, fu realizzato nell'ambito del vasto progetto di ammodernamento delle sale dell'appartamento dei Duchi d'Aosta, allestito per le nozze del 1789 tra Vittorio Emanuele di Savoia, figlio di Vittorio Amedeo III, e Maria Teresa d'Asburgo-Este. Il documento citato da Franca Dalmasso infatti porta la data del 31 maggio 1789 e menziona "cinque sovrapporte a chiaroscuro in oglio con fondo lapislazzoli" ed un "controfornello dipinto a colore in cui è espresso un attributo del fuoco". La quinta sovrapporta si trova nell'adiacente Cappella (n. 53 della pianta) mentre risulta disperso il parafuoco. La mancanza di numeri d'inventario precedenti al 1966 non permette di ricostruire le collocazioni storiche dei dipinti in Palazzo e di aggiungere informazioni riguardo allo spostamento del paracamino. Nel corso della chedatura delle fonti archivistiche è stato censito da Elisa Cottura il pagamento a Giovenale Bongiovanni, per cui si rimanda alla scheda n. 101068.
TU - CONDIZIONE GIURIDICA E VINCOLI	
CDG - CONDIZIONE GIURIDICA	
CDGG - Indicazione generica	proprietà Stato
CDGS - Indicazione specifica	Ministero per i Beni e le Attività Culturali
DO - FONTI E DOCUMENTI DI RIFERIMENTO	
FTA - DOCUMENTAZIONE FOTOGRAFICA	
FTAX - Genere	documentazione allegata
FTAP - Tipo	fotografia b/n
FTAN - Codice identificativo	SBAS TO 186013
FTAT - Note	veduta frontale
FNT - FONTI E DOCUMENTI	
FNTP - Tipo	inventario
FNTT - Denominazione	Inventario di Palazzo Reale
FNTD - Data	1966
FNTF - Foglio/Carta	vol. II, p. 40
FNTN - Nome archivio	SBAA TO
FNTS - Posizione	NR (recupero pregresso)
FNTI - Codice identificativo	NR (recupero pregresso)

FNT - FONTI E DOCUMENTI

FNTP - Tipo	registro dei pagamenti
FNTT - Denominazione	Registro Recapiti, Film Mss. 177/1 N, rec. 37
FNTD - Data	1789
FNTF - Foglio/Carta	fol. 267
FNTN - Nome archivio	BRT
FNTS - Posizione	NR (recupero pregresso)
FNTI - Codice identificativo	NR (recupero pregresso)

BIB - BIBLIOGRAFIA

BIBX - Genere	bibliografia specifica
BIBA - Autore	Castelnuovo E./ Rosci M.
BIBD - Anno di edizione	1980
BIBN - V., pp., nn.	v. I, p. 106-107 cat. n. 107 di P. A e Di Macco M.

BIB - BIBLIOGRAFIA

BIBX - Genere	bibliografia specifica
BIBA - Autore	Dalmasso F.
BIBD - Anno di edizione	1980
BIBN - V., pp., nn.	p. 21

BIB - BIBLIOGRAFIA

BIBX - Genere	bibliografia specifica
BIBA - Autore	Castelnuovo E./ Rosci M.
BIBD - Anno di edizione	1980
BIBN - V., pp., nn.	v. III, pp. 1407-1408 di Astrua P. e Di Macco M.

BIB - BIBLIOGRAFIA

BIBX - Genere	bibliografia specifica
BIBA - Autore	Briganti G.
BIBD - Anno di edizione	1989
BIBN - V., pp., nn.	v. II pp. 629-630 di Ballaira E.

MST - MOSTRE

MSTT - Titolo	Cultura figurativa e architettonica negli Stati del Re di Sardegna 1773-1861
MSTL - Luogo	Torino
MSTD - Data	1980

AD - ACCESSO AI DATI**ADS - SPECIFICHE DI ACCESSO AI DATI**

ADSP - Profilo di accesso	1
ADSM - Motivazione	scheda contenente dati liberamente accessibili

CM - COMPILAZIONE**CMP - COMPILAZIONE**

CMPD - Data	2000
CMPN - Nome	Traversi P.
FUR - Funzionario responsabile	Astrua P.

AGG - AGGIORNAMENTO - REVISIONE

AGGD - Data	2007
AGGN - Nome	ARTPAST/ Damiano S.
AGGF - Funzionario responsabile	NR (recupero pregresso)

AN - ANNOTAZIONI

OSS - Osservazioni	La campagna fotografica relativa a questo dipinto risale al 1999.
---------------------------	---