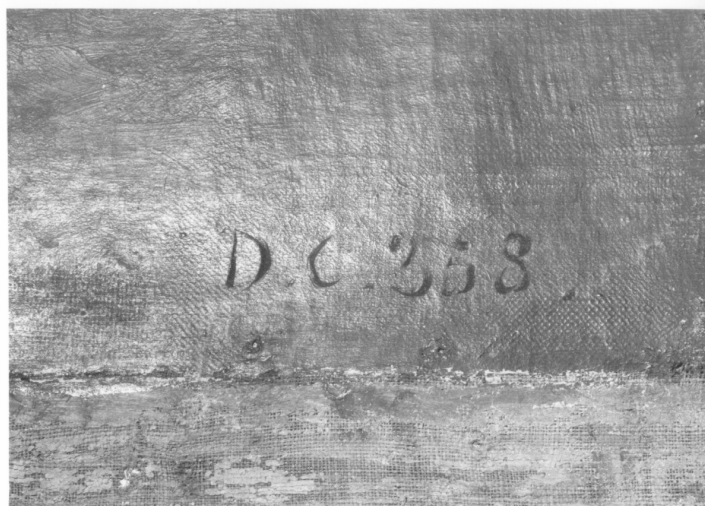


SCHEDA



CD - CODICI

TSK - Tipo scheda	OA
LIR - Livello ricerca	P
NCT - CODICE UNIVOCO	
NCTR - Codice regione	01
NCTN - Numero catalogo generale	00200991
ESC - Ente schedatore	S67
ECP - Ente competente	S67

OG - OGGETTO

OGT - OGGETTO

OGTD - Definizione	dipinto
OGTV - Identificazione	opera isolata

SGT - SOGGETTO

SGTI - Identificazione	Alessandro Magno e Timoclea
------------------------	-----------------------------

LC - LOCALIZZAZIONE GEOGRAFICO-AMMINISTRATIVA

PVC - LOCALIZZAZIONE GEOGRAFICO-AMMINISTRATIVA ATTUALE

PVCS - Stato	Italia
PVCR - Regione	Piemonte
PVCP - Provincia	TO
PVCC - Comune	Torino

LDC - COLLOCAZIONE SPECIFICA

LDCT - Tipologia	reggia
LDCQ - Qualificazione	museo
LDCN - Denominazione	Palazzo Reale
LDCU - Denominazione spazio viabilistico	Piazzetta Reale
LDCM - Denominazione raccolta	Museo di Palazzo Reale
LDCS - Specifiche	piano II, 62, Magazzino arazzi

UB - UBICAZIONE E DATI PATRIMONIALI**UBO - Ubicazione originaria** SC**INV - INVENTARIO DI
MUSEO O
SOPRINTENDENZA****INV - INVENTARIO DI
MUSEO O
SOPRINTENDENZA****LA - ALTRE LOCALIZZAZIONI GEOGRAFICO-AMMINISTRATIVE****TCL - Tipo di localizzazione** luogo di provenienza**PRV - LOCALIZZAZIONE GEOGRAFICO-AMMINISTRATIVA****PRVR - Regione** Piemonte**PRVP - Provincia** TO**PRVC - Comune** Torino**PRC - COLLOCAZIONE SPECIFICA****PRCD - Denominazione** Palazzo Reale**PRCS - Specifiche** piano terreno, 10, Piccolo appartamento del Re, Sala dell'Alcova**PRD - DATA****PRDU - Data uscita** 1999**DT - CRONOLOGIA****DTZ - CRONOLOGIA GENERICA****DTZG - Secolo** sec. XIX**DTZS - Frazione di secolo** secondo quarto**DTS - CRONOLOGIA SPECIFICA****DTSI - Da** 1836**DTSF - A** 1836**DTM - Motivazione cronologia** data**AU - DEFINIZIONE CULTURALE****AUT - AUTORE****AUTM - Motivazione
dell'attribuzione** firma**AUTN - Nome scelto** Biscarra Giovanni Battista**AUTA - Dati anagrafici** 1790/ 1851**AUTH - Sigla per citazione** 00000262**MT - DATI TECNICI****MTC - Materia e tecnica** tela/ pittura a olio**MIS - MISURE****MISA - Altezza** 309**MISL - Larghezza** 535**MISV - Varie** alt. 330, largh. 554: misure della tela compreso il bordo non dipinto**CO - CONSERVAZIONE****STC - STATO DI CONSERVAZIONE****STCC - Stato di
conservazione** cattivo

STCS - Indicazioni specifiche

Cadute di colore in corrispondenza delle pieghe d'avvolgimento sul rullo. Già ripiegato due volte su telaio più piccolo. Tela tagliata lungo il bordo. Buchi lungo il perimetro. Velinatura e avvolgimento su nuovo rullo eseguiti da restauratori del Laboratorio Nicola il 1/3/1999.

DA - DATI ANALITICI**DES - DESCRIZIONE****DESO - Indicazioni sull'oggetto**

Manca la cornice.

DESI - Codifica Iconclass

NR (recupero pregresso)

DESS - Indicazioni sul soggetto

Soggetti profani.

ISR - ISCRIZIONI**ISRC - Classe di appartenenza**

documentaria

ISRS - Tecnica di scrittura

a pennello/ nero

ISRT - Tipo di caratteri

corsivo

ISRP - Posizione

tela, in basso a sinistra (sulla base del trono)

ISRI - Trascrizione

GB. Biscarra. 1836:

ISR - ISCRIZIONI**ISRC - Classe di appartenenza**

documentaria

ISRS - Tecnica di scrittura

a pennello/ verde

ISRP - Posizione

retro, tela

ISRI - Trascrizione

564. DC

ISR - ISCRIZIONI**ISRC - Classe di appartenenza**

documentaria

ISRS - Tecnica di scrittura

a pennello/ blu

ISRP - Posizione

tela, in basso a destra

ISRI - Trascrizione

D.C. 358.

ISR - ISCRIZIONI**ISRC - Classe di appartenenza**

elogiativa

ISRS - Tecnica di scrittura

a penna

ISRT - Tipo di caratteri

corsivo

ISRP - Posizione

retro, tela

ISRI - Trascrizione

"quanto agli/ ...e queste erano/ ...porgevano/ ..stavano" , su etichetta frammentaria.

NSC - Notizie storico-critiche

Il quadro è verosimilmente da identificarsi con l'"Alessandro il grande e Timoclea" presentato da Giovanni Battista Biscarra (Nizza Marittima 1790- Torino 1851) all'Esposizione presso il Castello del Valentino del 1838 e del quale si erano perse le tracce, così come del dipinto "Achille in Sciro", esposto nel 1832 (vedi scheda n. 00200990). Entrambe le tele non vengono citate da C. Rovere (1858), mentre sono descritte negli inventari di Palazzo Reale del 1881 e del 1911 al secondo piano, nella prima anticamera dell'appartamento reale. L'inventario del 1966 elenca solo l'"Achille riconosciuto da

Ulisse", già allora avvolto su rullo di legno. Al momento della schedatura le due tele erano avvolte sul medesimo rullo insieme al "Diluvio universale" (vedi scheda n. 120) e si trovavano nel piccolo appartamento del Re al piano terra.

TU - CONDIZIONE GIURIDICA E VINCOLI

CDG - CONDIZIONE GIURIDICA

CDGG - Indicazione generica

proprietà Stato

CDGS - Indicazione specifica

Ministero per i Beni e le Attività Culturali

DO - FONTI E DOCUMENTI DI RIFERIMENTO

FTA - DOCUMENTAZIONE FOTOGRAFICA

FTAX - Genere

documentazione allegata

FTAP - Tipo

fotografia b/n

FTAN - Codice identificativo

SBAS TO 174316

FTAT - Note

veduta frontale

FTA - DOCUMENTAZIONE FOTOGRAFICA

FTAX - Genere

documentazione allegata

FTAP - Tipo

fotografia b/n

FTAN - Codice identificativo

SBAS TO 174305

FTAT - Note

particolare

FTA - DOCUMENTAZIONE FOTOGRAFICA

FTAX - Genere

documentazione allegata

FTAP - Tipo

fotografia b/n

FTAN - Codice identificativo

SBAS TO 174304

FTAT - Note

particolare

FTA - DOCUMENTAZIONE FOTOGRAFICA

FTAX - Genere

documentazione allegata

FTAP - Tipo

fotografia b/n

FTAN - Codice identificativo

SBAS TO 174309

FTAT - Note

particolare

FTA - DOCUMENTAZIONE FOTOGRAFICA

FTAX - Genere

documentazione allegata

FTAP - Tipo

fotografia b/n

FTAN - Codice identificativo

SBAS TO 174308

FTAT - Note

particolare della firma

FTA - DOCUMENTAZIONE FOTOGRAFICA

FTAX - Genere

documentazione allegata

FTAP - Tipo

fotografia b/n

FTAN - Codice identificativo

SBAS TO 174301

FTAT - Note

particolare con n° inventario

FNT - FONTI E DOCUMENTI

FNTP - Tipo

inventario

FNTT - Denominazione

Inventario degli Oggetti d'Arte D.C

FNTD - Data	1911
FNTF - Foglio/Carta	p. 68
FNTN - Nome archivio	ASTO
FNTS - Posizione	NR (recupero pregresso)
FNTI - Codice identificativo	NR (recupero pregresso)
FNT - FONTI E DOCUMENTI	
FNTP - Tipo	inventario
FNTT - Denominazione	Inventario degli oggetti d'arte del Reale Palazzo di Torino. Dotazione della Corona
FNTD - Data	1881
FNTF - Foglio/Carta	p. 59
FNTN - Nome archivio	ASTO
FNTS - Posizione	NR (recupero pregresso)
FNTI - Codice identificativo	NR (recupero pregresso)
BIB - BIBLIOGRAFIA	
BIBX - Genere	bibliografia specifica
BIBA - Autore	Castelnuovo E./ Rosci M.
BIBD - Anno di edizione	1980
BIBN - V., pp., nn.	v. III, p. 1405 biografia di Gaglia P.
BIB - BIBLIOGRAFIA	
BIBX - Genere	bibliografia specifica
BIBA - Autore	Stella A.
BIBD - Anno di edizione	1892
BIBN - V., pp., nn.	p. 24
BIB - BIBLIOGRAFIA	
BIBX - Genere	bibliografia specifica
BIBA - Autore	Catalogo pubblica esposizione
BIBD - Anno di edizione	1838
MST - MOSTRE	
MSTT - Titolo	Pubblica esposizione dell'anno 1838 nelle sale del Regio Castello del Valentino
MSTL - Luogo	Torino
MSTD - Data	1838
AD - ACCESSO AI DATI	
ADS - SPECIFICHE DI ACCESSO AI DATI	
ADSP - Profilo di accesso	1
ADSM - Motivazione	scheda contenente dati liberamente accessibili
CM - COMPILAZIONE	
CMP - COMPILAZIONE	
CMPD - Data	2000
CMPN - Nome	Ghisotti S.
FUR - Funzionario responsabile	Astrua P.

AGG - AGGIORNAMENTO - REVISIONE

AGGD - Data	2007
AGGN - Nome	ARTPAST/ Damiano S.
AGGF - Funzionario responsabile	NR (recupero pregresso)