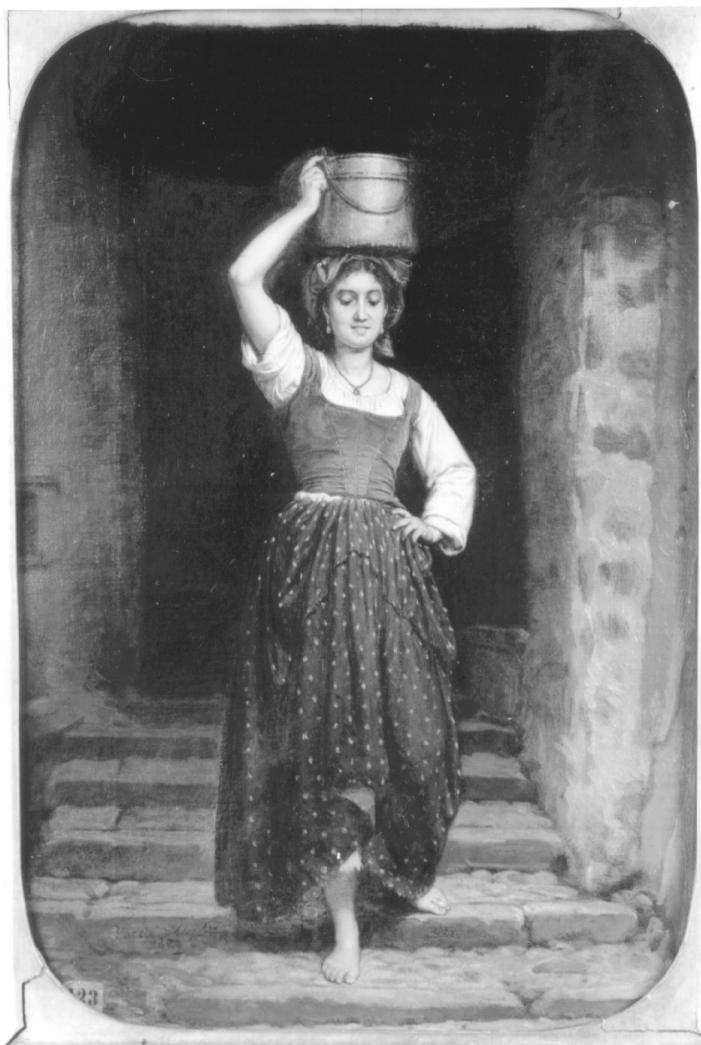


# SCHEDA



## CD - CODICI

TSK - Tipo scheda OA

LIR - Livello ricerca P

### NCT - CODICE UNIVOCO

NCTR - Codice regione 01

NCTN - Numero catalogo generale 00201225

ESC - Ente schedatore S67

ECP - Ente competente S67

## OG - OGGETTO

### OGT - OGGETTO

OGTD - Definizione dipinto

OGTV - Identificazione opera isolata

### SGT - SOGGETTO

SGTI - Identificazione contadina che torna dalla fonte

SGTT - Titolo CONTADINA DI RITORNO DAL FONTE

## LC - LOCALIZZAZIONE GEOGRAFICO-AMMINISTRATIVA

PVC - LOCALIZZAZIONE GEOGRAFICO-AMMINISTRATIVA ATTUALE

<b>PVCS - Stato</b>	Italia
<b>PVCR - Regione</b>	Piemonte
<b>PVCP - Provincia</b>	TO
<b>PVCC - Comune</b>	Torino
<b>LDC - COLLOCAZIONE SPECIFICA</b>	
<b>LDCT - Tipologia</b>	reggia
<b>LDCQ - Qualificazione</b>	museo
<b>LDCN - Denominazione</b>	Palazzo Reale
<b>LDCU - Denominazione spazio viabilistico</b>	Piazzetta Reale
<b>LDCM - Denominazione raccolta</b>	Museo di Palazzo Reale
<b>LDCS - Specifiche</b>	piano II, Deposito-Quadreria, griglia
<b>UB - UBICAZIONE E DATI PATRIMONIALI</b>	
<b>UBO - Ubicazione originaria</b>	SC
<b>INV - INVENTARIO DI MUSEO O SOPRINTENDENZA</b>	
<b>INVN - Numero</b>	7909
<b>INVD - Data</b>	1966
<b>INV - INVENTARIO DI MUSEO O SOPRINTENDENZA</b>	
<b>INVN - Numero</b>	S.M. 155
<b>INVD - Data</b>	1881
<b>LA - ALTRE LOCALIZZAZIONI GEOGRAFICO-AMMINISTRATIVE</b>	
<b>TCL - Tipo di localizzazione</b>	luogo di deposito
<b>PRV - LOCALIZZAZIONE GEOGRAFICO-AMMINISTRATIVA</b>	
<b>PRVR - Regione</b>	Piemonte
<b>PRVP - Provincia</b>	TO
<b>PRVC - Comune</b>	Torino
<b>PRC - COLLOCAZIONE SPECIFICA</b>	
<b>PRCD - Denominazione</b>	Palazzo Reale
<b>PRCS - Specifiche</b>	piano II, 64, App. Duca di Aosta - Camera di udienza
<b>PRD - DATA</b>	
<b>PRDI - Data ingresso</b>	1997
<b>PRDU - Data uscita</b>	2000
<b>DT - CRONOLOGIA</b>	
<b>DTZ - CRONOLOGIA GENERICA</b>	
<b>DTZG - Secolo</b>	sec. XIX
<b>DTZS - Frazione di secolo</b>	terzo quarto
<b>DTS - CRONOLOGIA SPECIFICA</b>	
<b>DTSI - Da</b>	1869
<b>DTSF - A</b>	1869
<b>DTM - Motivazione cronologia</b>	data
<b>DTM - Motivazione cronologia</b>	iscrizione
<b>DTM - Motivazione cronologia</b>	bibliografia

**AU - DEFINIZIONE CULTURALE****AUT - AUTORE**

<b>AUTR - Riferimento all'intervento</b>	esecutore
<b>AUTM - Motivazione dell'attribuzione</b>	firma
<b>AUTM - Motivazione dell'attribuzione</b>	iscrizione
<b>AUTM - Motivazione dell'attribuzione</b>	documentazione
<b>AUTM - Motivazione dell'attribuzione</b>	bibliografia
<b>AUTN - Nome scelto</b>	Vacca Alessandro
<b>AUTA - Dati anagrafici</b>	1836/
<b>AUTH - Sigla per citazione</b>	00003545

**MT - DATI TECNICI**

**MTC - Materia e tecnica** tela/ pittura a olio

**MIS - MISURE**

<b>MISA - Altezza</b>	44.5
<b>MISL - Larghezza</b>	29
<b>MISV - Varie</b>	altezza con cornice 63.5/ larghezza con cornice 49
<b>MIST - Validità</b>	ca.

**CO - CONSERVAZIONE****STC - STATO DI CONSERVAZIONE**

<b>STCC - Stato di conservazione</b>	discreto
<b>STCS - Indicazioni specifiche</b>	restauro recente

**RS - RESTAURI****RST - RESTAURI**

<b>RSTD - Data</b>	1997
<b>RSTE - Ente responsabile</b>	SBAS TO
<b>RSTN - Nome operatore</b>	Putaturo G.

**DA - DATI ANALITICI****DES - DESCRIZIONE**

<b>DESO - Indicazioni sull'oggetto</b>	Dipinto con cornice di legno intagliato e dorato
<b>DESI - Codifica Iconclass</b>	NR (recupero pregresso)
<b>DESS - Indicazioni sul soggetto</b>	Figure femminili.

**ISR - ISCRIZIONI**

<b>ISRC - Classe di appartenenza</b>	documentaria
<b>ISRS - Tecnica di scrittura</b>	a impressione/ nero
<b>ISRP - Posizione</b>	in basso, a sinistra

<b>ISRI - Trascrizione</b>	"123" su etichetta rettangolare prestampata in nero
<b>ISR - ISCRIZIONI</b>	
<b>ISRC - Classe di appartenenza</b>	documentaria
<b>ISRS - Tecnica di scrittura</b>	a pennello/ nero
<b>ISRT - Tipo di caratteri</b>	corsivo
<b>ISRP - Posizione</b>	in basso, a sinistra
<b>ISRI - Trascrizione</b>	Vacca Ales.dro/ 1869
<b>ISR - ISCRIZIONI</b>	
<b>ISRC - Classe di appartenenza</b>	documentaria
<b>ISRS - Tecnica di scrittura</b>	a penna/ nero
<b>ISRT - Tipo di caratteri</b>	corsivo
<b>ISRP - Posizione</b>	retro, cornice, in basso
<b>ISRI - Trascrizione</b>	"Circolo degli Artisti 1870/ N° 123./ Contadina di ritorno dal Fonte/ Lire 250/ Vacca Alessandro" su etichetta rettangolare
<b>ISR - ISCRIZIONI</b>	
<b>ISRC - Classe di appartenenza</b>	documentaria
<b>ISRS - Tecnica di scrittura</b>	a impressione/ rosso
<b>ISRP - Posizione</b>	retro, cornice, in basso a sinistra
<b>ISRI - Trascrizione</b>	7909
<b>ISR - ISCRIZIONI</b>	
<b>ISRC - Classe di appartenenza</b>	documentaria
<b>ISRS - Tecnica di scrittura</b>	a pennello/ rosso
<b>ISRP - Posizione</b>	retro, cornice, a destra
<b>ISRI - Trascrizione</b>	S. M. 155
<b>ISR - ISCRIZIONI</b>	
<b>ISRC - Classe di appartenenza</b>	documentaria
<b>ISRS - Tecnica di scrittura</b>	a pennello/ rosso
<b>ISRP - Posizione</b>	retro, tela, al centro
<b>ISRI - Trascrizione</b>	S. M. 155
<b>NSC - Notizie storico-critiche</b>	<p>Il dipinto fu presentato da Alessandro Vacca alla XII Esposizione organizzata dal Circolo degli Artisti di Torino nel dicembre 1869, dove l'opera fu esposta con il n. di cat. 123 e acquistata per 250 lire da S. M., come risulta dall'inv. del 1878 conservato nell'A.S.TO, sezione camerale (inv. 4554, n. inv. 361). Nell'inventario degli oggetti d'arte di proprietà privata di S. M. conservati in Palazzo, stilato nel 1881, il quadro risulta collocato nella camera quarta dell'Appartamento dei Quadri Moderni (locale n. 63), al primo piano mentre nel 1966 è registrato nel magazzino già deposito degli arazzi al piano terreno. Dopo l'incendio del 1997 l'opera è stata provvisoriamente allestita al secondo piano, nella camera d'udienza dell'Appartamento del Duca di Aosta (locale n. 64). Alessandro Vacca, nato a Torino nel 1836, fu soprattutto pittore di quadri di genere e partecipò a varie esposizioni</p>

(Bellini E., 1998, p. 415), in particolare a quelle promosse a Torino dal Circolo degli Artisti negli anni dal 1863 al 1869 e dalla Società Promotrice delle Belle Arti dal 1860 al 1880 e a quelle genovesi della stessa istituzione dal 1863 al 1874.

## TU - CONDIZIONE GIURIDICA E VINCOLI

### CDG - CONDIZIONE GIURIDICA

<b>CDGG - Indicazione generica</b>	proprietà Stato
<b>CDGS - Indicazione specifica</b>	Ministero per i Beni e le Attività Culturali

## DO - FONTI E DOCUMENTI DI RIFERIMENTO

### FTA - DOCUMENTAZIONE FOTOGRAFICA

<b>FTAX - Genere</b>	documentazione allegata
<b>FTAP - Tipo</b>	fotografia b/n
<b>FTAN - Codice identificativo</b>	SBAS TO 163749
<b>FTAT - Note</b>	veduta frontale

### FTA - DOCUMENTAZIONE FOTOGRAFICA

<b>FTAX - Genere</b>	documentazione allegata
<b>FTAP - Tipo</b>	fotografia b/n
<b>FTAN - Codice identificativo</b>	SBAS TO 164054
<b>FTAT - Note</b>	particolare dell'etichetta sul retro

### FNT - FONTI E DOCUMENTI

<b>FNTP - Tipo</b>	inventario
<b>FNTT - Denominazione</b>	Inventario di Palazzo Reale
<b>FNTD - Data</b>	1966
<b>FNTF - Foglio/Carta</b>	vol. III, fol. 175
<b>FNTN - Nome archivio</b>	SBAA TO
<b>FNTS - Posizione</b>	NR (recupero pregresso)
<b>FNTI - Codice identificativo</b>	NR (recupero pregresso)

### FNT - FONTI E DOCUMENTI

<b>FNTP - Tipo</b>	inventario
<b>FNTT - Denominazione</b>	Inventario degli oggetti d'arte di proprietà Privata di S.M. il Re esistenti nel Reale Palazzo di Torino
<b>FNTD - Data</b>	1881
<b>FNTF - Foglio/Carta</b>	fol. 17v
<b>FNTN - Nome archivio</b>	SBAA TO
<b>FNTS - Posizione</b>	NR (recupero pregresso)
<b>FNTI - Codice identificativo</b>	NR (recupero pregresso)

### BIB - BIBLIOGRAFIA

<b>BIBX - Genere</b>	bibliografia specifica
<b>BIBA - Autore</b>	Circolo Artisti
<b>BIBD - Anno di edizione</b>	1869
<b>BIBN - V., pp., nn.</b>	pp. n. n. cat. n. 123

### MST - MOSTRE

<b>MSTT - Titolo</b>	XII Esposizione della Società d'Incoraggiamento alle Belle Arti aperta nel Circolo degli Artisti nel mese di dicembre 1869.
<b>MSTL - Luogo</b>	Torino
<b>MSTD - Data</b>	1869-1870
<b>AD - ACCESSO AI DATI</b>	
<b>ADS - SPECIFICHE DI ACCESSO AI DATI</b>	
<b>ADSP - Profilo di accesso</b>	1
<b>ADSM - Motivazione</b>	scheda contenente dati liberamente accessibili
<b>CM - COMPILAZIONE</b>	
<b>CMP - COMPILAZIONE</b>	
<b>CMPD - Data</b>	2000
<b>CMPN - Nome</b>	Manchinu P.
<b>FUR - Funzionario responsabile</b>	Astrua P.
<b>AGG - AGGIORNAMENTO - REVISIONE</b>	
<b>AGGD - Data</b>	2007
<b>AGGN - Nome</b>	ARTPAST/ Damiano S.
<b>AGGF - Funzionario responsabile</b>	NR (recupero pregresso)
<b>AN - ANNOTAZIONI</b>	
<b>OSS - Osservazioni</b>	La campagna fotografica relativa a questo dipinto risale al 1997. Le schede informatiche delle fotografie del dipinto esistenti negli archivi torinesi sono presenti nel programma "Palazzo Reale", nn. 15420 - 15421.