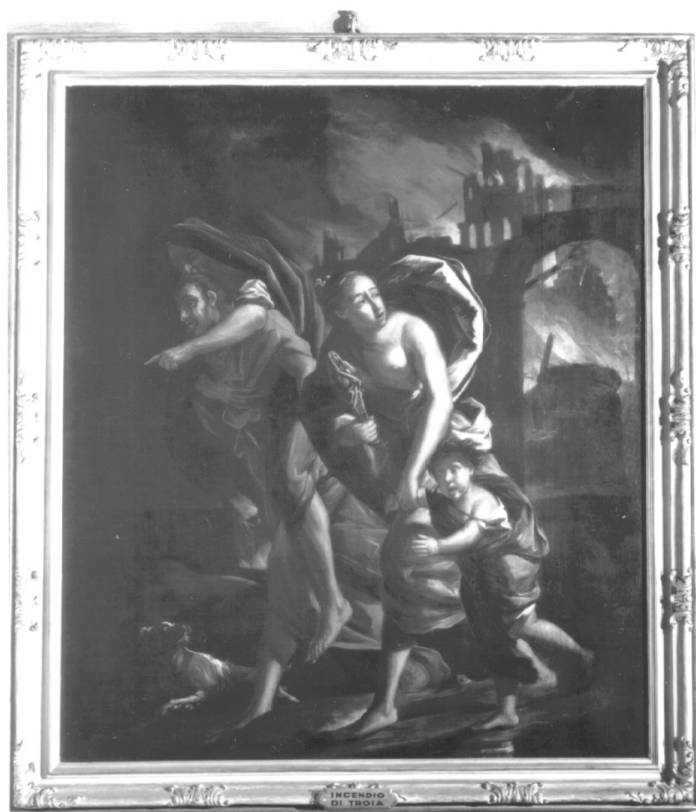


SCHEDA



CD - CODICI

TSK - Tipo scheda OA

LIR - Livello ricerca P

NCT - CODICE UNIVOCO

NCTR - Codice regione 01

NCTN - Numero catalogo generale 00201300

ESC - Ente schedatore S67

ECP - Ente competente S67

RV - RELAZIONI

ROZ - Altre relazioni 0100201301

OG - OGGETTO

OGT - OGGETTO

OGTD - Definizione sovrapporta

OGTV - Identificazione opera isolata

SGT - SOGGETTO

SGTI - Identificazione incendio di Troia

LC - LOCALIZZAZIONE GEOGRAFICO-AMMINISTRATIVA

PVC - LOCALIZZAZIONE GEOGRAFICO-AMMINISTRATIVA ATTUALE

PVCS - Stato	Italia
PVCR - Regione	Piemonte
PVCP - Provincia	TO
PVCC - Comune	Torino
LDC - COLLOCAZIONE SPECIFICA	
LDCT - Tipologia	reggia
LDCQ - Qualificazione	museo
LDCN - Denominazione	Palazzo Reale
LDCU - Denominazione spazio viabilistico	Piazzetta Reale
LDCM - Denominazione raccolta	Museo di Palazzo Reale
LDCS - Specifiche	piano II, 32, Appartamento Duca di Savoia, Camera di udienza, parete ovest
UB - UBICAZIONE E DATI PATRIMONIALI	
UBO - Ubicazione originaria	OR
INV - INVENTARIO DI MUSEO O SOPRINTENDENZA	
INVN - Numero	D.C. 1368
INVD - Data	1911
DT - CRONOLOGIA	
DTZ - CRONOLOGIA GENERICA	
DTZG - Secolo	sec. XVII
DTZS - Frazione di secolo	terzo quarto
DTS - CRONOLOGIA SPECIFICA	
DTSI - Da	1660
DTSF - A	1663
DTM - Motivazione cronologia	bibliografia
AU - DEFINIZIONE CULTURALE	
AUT - AUTORE	
AUTM - Motivazione dell'attribuzione	bibliografia
AUTN - Nome scelto	Caravoglia Bartolomeo
AUTA - Dati anagrafici	1616 ca./ 1691
AUTH - Sigla per citazione	00000494
MT - DATI TECNICI	
MTC - Materia e tecnica	tela/ pittura a olio
MIS - MISURE	
MISA - Altezza	185
MISL - Larghezza	159
CO - CONSERVAZIONE	
STC - STATO DI CONSERVAZIONE	
STCC - Stato di conservazione	discreto
STCS - Indicazioni	

specifiche	restaurato
DA - DATI ANALITICI	
DES - DESCRIZIONE	
DESO - Indicazioni sull'oggetto	Cornice in legno intagliato, dorato.
DESI - Codifica Iconclass	NR (recupero pregresso)
DESS - Indicazioni sul soggetto	Architetture. Figure.
ISR - ISCRIZIONI	
ISRC - Classe di appartenenza	documentaria
ISRS - Tecnica di scrittura	a matita
ISRT - Tipo di caratteri	numeri arabi
ISRP - Posizione	retro
ISRI - Trascrizione	D.C. 1368
ISR - ISCRIZIONI	
ISRC - Classe di appartenenza	documentaria
ISRS - Tecnica di scrittura	a penna/ nero
ISRT - Tipo di caratteri	numeri arabi
ISRP - Posizione	retro su etichetta ovale
ISRI - Trascrizione	MONCALIERI 680 1908
ISR - ISCRIZIONI	
ISRC - Classe di appartenenza	documentaria
ISRS - Tecnica di scrittura	a pennello/ blu
ISRT - Tipo di caratteri	numeri arabi
ISRP - Posizione	retro
ISRI - Trascrizione	D.C. 173
NSC - Notizie storico-critiche	Si confronti l'opera con il dipinto di Bartolomeo Caravoglia raffigurante Cerere insegna a Celeo la tecnica dell'innesto, 1663, conservato in Palazzo Reale (M. di Macco, sch. 132 in M. di Macco e G. Romano (a cura di), Diana trionfatrice. Arte di corte nel Piemonte del Seicento, Torino 1989, pp. 119-120): nella Sala delle Principesse, a completamento della Sala comparivano tre sovrapposte del Caravoglia, di cui due soltanto rintracciate in Palazzo: Le tre Parche e la Fuga di Enea da Troia (cfr. M. di Macco e G. Romano (a cura di), 1988, pp. 66 e 136-137), databili 1660-1663.
TU - CONDIZIONE GIURIDICA E VINCOLI	
CDG - CONDIZIONE GIURIDICA	
CDGG - Indicazione generica	proprietà Stato
CDGS - Indicazione specifica	Ministero per i Beni e le Attività Culturali
DO - FONTI E DOCUMENTI DI RIFERIMENTO	
FTA - DOCUMENTAZIONE FOTOGRAFICA	

FTAX - Genere	documentazione allegata
FTAP - Tipo	fotografia b/n
FTAN - Codice identificativo	SBAS TO 185361
FTAT - Note	veduta frontale
FNT - FONTI E DOCUMENTI	
FNTP - Tipo	inventario
FNTT - Denominazione	Inventario di Palazzo Reale
FNTD - Data	1966
FNTF - Foglio/Carta	vol. I, p. 123
FNTN - Nome archivio	SBAA TO
FNTS - Posizione	NR (recupero pregresso)
FNTI - Codice identificativo	NR (recupero pregresso)
FNT - FONTI E DOCUMENTI	
FNTP - Tipo	inventario
FNTT - Denominazione	Inventario degli Oggetti d'Arte D.C
FNTD - Data	1911
FNTF - Foglio/Carta	fol. 169
FNTN - Nome archivio	ASTO
FNTS - Posizione	NR (recupero pregresso)
FNTI - Codice identificativo	NR (recupero pregresso)
BIB - BIBLIOGRAFIA	
BIBX - Genere	bibliografia specifica
BIBA - Autore	DI MACCO M./ ROMANO G.
BIBD - Anno di edizione	1988
BIBN - V., pp., nn.	pp. 66 e 136-137
BIB - BIBLIOGRAFIA	
BIBX - Genere	bibliografia specifica
BIBA - Autore	DI MACCO M.
BIBD - Anno di edizione	1989
BIBN - V., pp., nn.	pp. 119-120
AD - ACCESSO AI DATI	
ADS - SPECIFICHE DI ACCESSO AI DATI	
ADSP - Profilo di accesso	1
ADSM - Motivazione	scheda contenente dati liberamente accessibili
CM - COMPILAZIONE	
CMP - COMPILAZIONE	
CMPD - Data	2000
CMPN - Nome	Damiano S.
FUR - Funzionario responsabile	Astrua P.
AGG - AGGIORNAMENTO - REVISIONE	
AGGD - Data	2007
AGGN - Nome	ARTPAST/ Damiano S.

