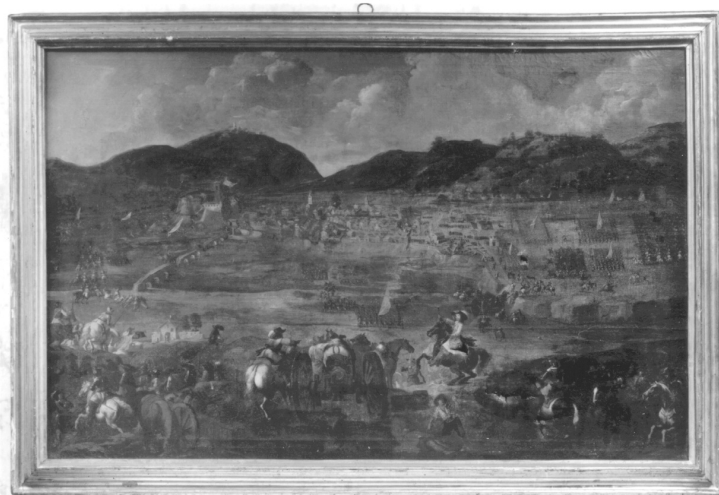


SCHEDA



CD - CODICI

TSK - Tipo scheda	OA
LIR - Livello ricerca	P
NCT - CODICE UNIVOCO	
NCTR - Codice regione	01
NCTN - Numero catalogo generale	00201867
ESC - Ente schedatore	S67
ECP - Ente competente	S67

OG - OGGETTO

OGT - OGGETTO

OGTD - Definizione	dipinto
OGTV - Identificazione	opera isolata

SGT - SOGGETTO

SGTI - Identificazione	assedio di Cherasco
------------------------	---------------------

LC - LOCALIZZAZIONE GEOGRAFICO-AMMINISTRATIVA

PVC - LOCALIZZAZIONE GEOGRAFICO-AMMINISTRATIVA ATTUALE

PVCS - Stato	Italia
PVCR - Regione	Piemonte
PVCP - Provincia	TO
PVCC - Comune	Torino

LDC - COLLOCAZIONE SPECIFICA

LDCT - Tipologia	reggia
LDCQ - Qualificazione	museo
LDCN - Denominazione	Palazzo Reale
LDCU - Denominazione spazio viabilistico	Piazzetta Reale
LDCM - Denominazione raccolta	Museo di Palazzo Reale
	piano II, 54, Appartamento Duchessa di Aosta, Camera di parata,

LDCS - Specifiche	parete ovest
UB - UBICAZIONE E DATI PATRIMONIALI	
UBO - Ubicazione originaria	OR
INV - INVENTARIO DI MUSEO O SOPRINTENDENZA	
INVN - Numero	4506
INVD - Data	1966
INV - INVENTARIO DI MUSEO O SOPRINTENDENZA	
INVN - Numero	1258
INVD - Data	1911
INV - INVENTARIO DI MUSEO O SOPRINTENDENZA	
INVN - Numero	491
INVD - Data	1909
INV - INVENTARIO DI MUSEO O SOPRINTENDENZA	
INVN - Numero	616
INVD - Data	1880
LA - ALTRE LOCALIZZAZIONI GEOGRAFICO-AMMINISTRATIVE	
TCL - Tipo di localizzazione	luogo di provenienza
PRV - LOCALIZZAZIONE GEOGRAFICO-AMMINISTRATIVA	
PRVR - Regione	Piemonte
PRVP - Provincia	TO
PRVC - Comune	Moncalieri
PRC - COLLOCAZIONE SPECIFICA	
PRCT - Tipologia	reggia
PRCQ - Qualificazione	museo
PRCD - Denominazione	castello di Moncalieri
PRCS - Specifiche	Primo piano. Galleria di ponente
PRD - DATA	
PRDU - Data uscita	1925
DT - CRONOLOGIA	
DTZ - CRONOLOGIA GENERICA	
DTZG - Secolo	sec. XVII
DTZS - Frazione di secolo	metà
DTS - CRONOLOGIA SPECIFICA	
DTSI - Da	1640
DTSV - Validità	ca.
DTSF - A	1660
DTSL - Validità	ca.
DTM - Motivazione cronologia	analisi stilistica
AU - DEFINIZIONE CULTURALE	
ATB - AMBITO CULTURALE	
ATBD - Denominazione	ambito italiano
ATBR - Riferimento all'intervento	esecuzione

ATBM - Motivazione dell'attribuzione	analisi stilistica
MT - DATI TECNICI	
MTC - Materia e tecnica	tela/ pittura a olio
MIS - MISURE	
MISA - Altezza	93.5
MISL - Larghezza	142.5
MISV - Varie	altezza con cornice 111/ larghezza con cornice 159.5
CO - CONSERVAZIONE	
STC - STATO DI CONSERVAZIONE	
STCC - Stato di conservazione	cattivo
STCS - Indicazioni specifiche	crettatura e numerose lacerazioni della tela
DA - DATI ANALITICI	
DES - DESCRIZIONE	
DESO - Indicazioni sull'oggetto	La cornice è in legno intagliato, dipinto, dorato.
DESI - Codifica Iconclass	NR (recupero pregresso)
DESS - Indicazioni sul soggetto	Guerrieri. Vedute: Cherasco.
ISR - ISCRIZIONI	
ISRC - Classe di appartenenza	documentaria
ISRS - Tecnica di scrittura	a penna/ nero
ISRT - Tipo di caratteri	lettere capitali
ISRP - Posizione	cornice, in basso a sinistra
ISRI - Trascrizione	R. PALAZZO - TORINO/ N° 616/ D.C. su etichetta prestampata in nero
ISR - ISCRIZIONI	
ISRC - Classe di appartenenza	documentaria
ISRS - Tecnica di scrittura	a pennello/ nero
ISRP - Posizione	retro, tela, in alto a destra
ISRI - Trascrizione	1258/ DC
ISR - ISCRIZIONI	
ISRC - Classe di appartenenza	documentaria
ISRS - Tecnica di scrittura	a pennello/ nero
ISRP - Posizione	retro, tela in basso al centro
ISRI - Trascrizione	D.C. 616
ISR - ISCRIZIONI	
ISRC - Classe di appartenenza	documentaria
ISRS - Tecnica di scrittura	a impressione/ nero

ISRP - Posizione	retro, tela, in basso al centro
ISRI - Trascrizione	491
ISR - ISCRIZIONI	
ISRC - Classe di appartenenza	documentaria
ISRS - Tecnica di scrittura	a impressione/ rosso
ISRP - Posizione	retro, telaio, in basso a sinistra
ISRI - Trascrizione	4506
ISR - ISCRIZIONI	
ISRC - Classe di appartenenza	documentaria
ISRS - Tecnica di scrittura	a impressione/ rosso
ISRP - Posizione	retro, cornice, in basso a sinistra
ISRI - Trascrizione	4506
ISR - ISCRIZIONI	
ISRC - Classe di appartenenza	documentaria
ISRS - Tecnica di scrittura	a penna/ nero
ISRP - Posizione	retro, cornice, in basso a sinistra
ISRI - Trascrizione	MONCALIERI/ D.C./ 491/ 1908 su etichetta rettangolare dentellata
NSC - Notizie storico-critiche	<p>Il dipinto si trova attualmente in deposito al secondo piano ma proviene dal Castello di Moncalieri, come risulta dall'inventario degli Oggetti d'Arte del 1911, dove è riportata l'indicazione di un mandato di carico del 6 ottobre 1925, bollettino n. 2, relativo al trasferimento dell'opera dal Castello di Moncalieri al Palazzo Reale di Torino. L'inventario della residenza suburbana del 1880 indicava l'opera al primo piano, nella sala n. 71(a ponente); nel 1909 si trova invece al primo piano, nella galleria di ponente. L'opera è stilisticamente analoga ad altre due scene di battaglia provenienti dal Castello di Moncalieri e attualmente presenti in Palazzo Reale: si tratta del dipinto presente nel locale n. 72 al secondo piano (cfr. scheda OA SBAS TO n°. catalogo 01/00200716 di Paola Traversi) e di quello raffigurante l' "Assedio di Verrua"? collocata nel locale n. 65 al secondo piano di Palazzo Reale (scheda OA SBAS TO n°. di catalogo 01/00201847 di Laura Senatore). La datazione prossima alla metà del XVII secolo risulta plausibile anche in base agli elementi della moda dei personaggi (cfr. R. Levi Pisetzky, "Storia del costume in Italia", vol. III, 1966, pp. 378-381 e tavv. 172-173). Il dipinto farebbe parte di una serie di opere realizzate per celebrare le imprese di Vittorio Aedeo I di Savoia. L'iscrizione presente sulle altre due tele "Donato dal C. e Duc" attesterebbe la provenienza dei dipinti nelle collezioni sabaude a seguito di una donazione.</p>
TU - CONDIZIONE GIURIDICA E VINCOLI	
CDG - CONDIZIONE GIURIDICA	
CDGG - Indicazione generica	proprietà Stato
CDGS - Indicazione specifica	Ministero per i Beni e le Attività Culturali
DO - FONTI E DOCUMENTI DI RIFERIMENTO	

FTA - DOCUMENTAZIONE FOTOGRAFICA

FTAX - Genere	documentazione allegata
FTAP - Tipo	fotografia b/n
FTAN - Codice identificativo	SBAS TO 184416
FTAT - Note	veduta frontale con cornice

FNT - FONTI E DOCUMENTI

FNTP - Tipo	inventario
FNTT - Denominazione	Inventario di Palazzo Reale
FNTD - Data	1966
FNTF - Foglio/Carta	vol. II, p. 42
FNTN - Nome archivio	SBAA TO
FNTS - Posizione	NR (recupero pregresso)
FNTI - Codice identificativo	NR (recupero pregresso)

FNT - FONTI E DOCUMENTI

FNTP - Tipo	inventario
FNTT - Denominazione	Inventario degli Oggetti d'Arte D.C
FNTD - Data	1911
FNTF - Foglio/Carta	p. 163
FNTN - Nome archivio	ASTO
FNTS - Posizione	NR (recupero pregresso)
FNTI - Codice identificativo	NR (recupero pregresso)

FNT - FONTI E DOCUMENTI

FNTP - Tipo	inventario
FNTT - Denominazione	Inventario degli Oggetti d'Arte esistenti nel Reale Castello di Moncalieri di Dotazione della Corona
FNTD - Data	1908
FNTF - Foglio/Carta	p. 41
FNTN - Nome archivio	ASTO
FNTS - Posizione	NR (recupero pregresso)
FNTI - Codice identificativo	NR (recupero pregresso)

BIB - BIBLIOGRAFIA

BIBX - Genere	bibliografia di confronto
BIBA - Autore	Levi Pisetzký R.
BIBD - Anno di edizione	1966
BIBN - V., pp., nn.	v. II, pp. 378-381
BIBI - V., tavv., figg.	v. II, tavv. 172-173

AD - ACCESSO AI DATI**ADS - SPECIFICHE DI ACCESSO AI DATI**

ADSP - Profilo di accesso	1
ADSM - Motivazione	scheda contenente dati liberamente accessibili

CM - COMPILAZIONE**CMP - COMPILAZIONE**

CMPD - Data	2000
--------------------	------

CMPN - Nome	Senatore L.
FUR - Funzionario responsabile	Astrua P.
AGG - AGGIORNAMENTO - REVISIONE	
AGGD - Data	2007
AGGN - Nome	ARTPAST/ Damiano S.
AGGF - Funzionario responsabile	NR (recupero pregresso)