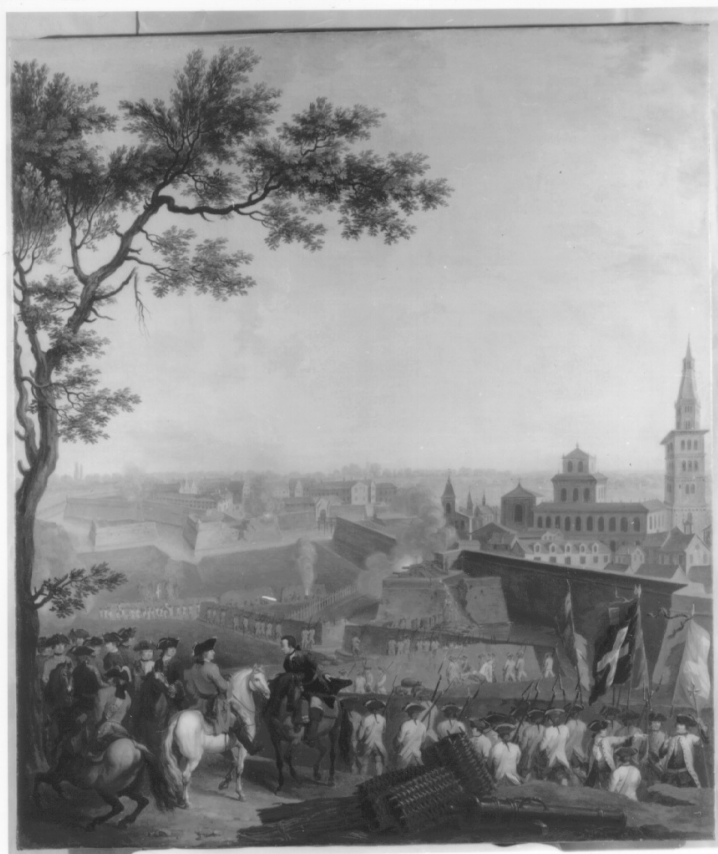


SCHEDA



CD - CODICI

TSK - Tipo scheda OA

LIR - Livello ricerca P

NCT - CODICE UNIVOCO

NCTR - Codice regione 01

NCTN - Numero catalogo generale 00201914

ESC - Ente schedatore S67

ECP - Ente competente S67

OG - OGGETTO

OGT - OGGETTO

OGTD - Definizione dipinto

OGTV - Identificazione opera isolata

SGT - SOGGETTO

SGTI - Identificazione battaglia di Pizzighettone

LC - LOCALIZZAZIONE GEOGRAFICO-AMMINISTRATIVA

PVC - LOCALIZZAZIONE GEOGRAFICO-AMMINISTRATIVA ATTUALE

PVCS - Stato Italia

PVCR - Regione Piemonte

PVCP - Provincia	TO
PVCC - Comune	Torino
LDC - COLLOCAZIONE SPECIFICA	
LDCT - Tipologia	reggia
LDCQ - Qualificazione	museo
LDCN - Denominazione	Palazzo Reale
LDCU - Denominazione spazio viabilistico	Piazzetta Reale
LDCM - Denominazione raccolta	Museo di Palazzo Reale
LDCS - Specifiche	piano II, 47, deposito arazzi
UB - UBICAZIONE E DATI PATRIMONIALI	
UBO - Ubicazione originaria	OR
INV - INVENTARIO DI MUSEO O SOPRINTENDENZA	
INVN - Numero	4546
INVD - Data	1966
INV - INVENTARIO DI MUSEO O SOPRINTENDENZA	
INVN - Numero	D.C. 1247
INVD - Data	1911
INV - INVENTARIO DI MUSEO O SOPRINTENDENZA	
INVN - Numero	18
INVD - Data	1908
INV - INVENTARIO DI MUSEO O SOPRINTENDENZA	
INVN - Numero	18
INVD - Data	1880
LA - ALTRE LOCALIZZAZIONI GEOGRAFICO-AMMINISTRATIVE	
TCL - Tipo di localizzazione	luogo di provenienza
PRV - LOCALIZZAZIONE GEOGRAFICO-AMMINISTRATIVA	
PRVR - Regione	Piemonte
PRVP - Provincia	TO
PRVC - Comune	Moncalieri
PRC - COLLOCAZIONE SPECIFICA	
PRCT - Tipologia	reggia
PRCQ - Qualificazione	museo
PRCD - Denominazione	castello di Moncalieri
PRD - DATA	
PRDU - Data uscita	1925
DT - CRONOLOGIA	
DTZ - CRONOLOGIA GENERICA	
DTZG - Secolo	sec. XVIII
DTZS - Frazione di secolo	terzo quarto
DTS - CRONOLOGIA SPECIFICA	
DTSI - Da	1754

DTSF - A	1754
DTM - Motivazione cronologia	data
AU - DEFINIZIONE CULTURALE	
AUT - AUTORE	
AUTR - Riferimento all'intervento	esecutore
AUTM - Motivazione dell'attribuzione	documentazione
AUTM - Motivazione dell'attribuzione	firma
AUTN - Nome scelto	La Pegna Giacinto
AUTA - Dati anagrafici	1706/ 1772
AUTH - Sigla per citazione	00003479
MT - DATI TECNICI	
MTC - Materia e tecnica	tela/ pittura a olio
MIS - MISURE	
MISA - Altezza	116.5
MISL - Larghezza	102
MISV - Varie	altezza con cornice 122/ larghezza con cornice 107.5
CO - CONSERVAZIONE	
STC - STATO DI CONSERVAZIONE	
STCC - Stato di conservazione	buono
STCS - Indicazioni specifiche	recentemente restaurato
RS - RESTAURI	
RST - RESTAURI	
RSTD - Data	1992
RSTE - Ente responsabile	SBAS TO
RSTN - Nome operatore	Adamo F., Cecchini A.
DA - DATI ANALITICI	
DES - DESCRIZIONE	
DESO - Indicazioni sull'oggetto	Dipinto uiltizzato come sovrapporta con cornice in legno intagliato e dorato.
DESI - Codifica Iconclass	NR (recupero pregresso)
DESS - Indicazioni sul soggetto	Guerrieri. Vedute: Pizzighettone.
ISR - ISCRIZIONI	
ISRC - Classe di appartenenza	documentaria
ISRS - Tecnica di scrittura	a matita
ISRT - Tipo di caratteri	corsivo
ISRP - Posizione	retro, telaio, al centro, a destra
ISRI - Trascrizione	D.C. 12.../ Camera d'angolo/ verso il giardino/ II piano/ Sopraporta verso/ Mezzogiorno

ISR - ISCRIZIONI

ISRC - Classe di appartenenza	documentaria
ISRS - Tecnica di scrittura	a impressione/ nero
ISRT - Tipo di caratteri	lettere capitali
ISRP - Posizione	retro, telaio, su etichetta
ISRI - Trascrizione	MONCALIERI/ D.C./ 18/ 1908

ISR - ISCRIZIONI

ISRC - Classe di appartenenza	documentaria
ISRS - Tecnica di scrittura	a impressione/ nero
ISRT - Tipo di caratteri	lettere capitali
ISRP - Posizione	retro, telaio
ISRI - Trascrizione	R. PALAZZO MONCALIERI/ N°. 18/ D.C. su etichetta ovale con corona

ISR - ISCRIZIONI

ISRC - Classe di appartenenza	documentaria
ISRS - Tecnica di scrittura	a impressione/ rosso
ISRP - Posizione	retro, telaio, a sinistra, in basso, su placchetta
ISRI - Trascrizione	4546

ISR - ISCRIZIONI

ISRC - Classe di appartenenza	documentaria
ISRS - Tecnica di scrittura	a pennello
ISRT - Tipo di caratteri	corsivo
ISRP - Posizione	in basso a sinistra
ISRI - Trascrizione	La pegna F. 1754

NSC - Notizie storico-critiche

Il dipinto è una delle numerose versioni della battaglia di Pizzighettone realizzate da Giacinto La Pegna e fa parte di una serie di opere eseguite dal pittore a partire dal 1751 su commissione di Carlo Emanuele III, raffiguranti le glorie militari del Re di Sardegna e databili tra il 1751 e il 1752, anno in cui il pittore lascia il Piemonte e si trasferisce a Roma. L'autore lavora ancora alle battaglie nel 1754 e i pagamenti si protraggono fino al 1755. Il dipinto, ora collocato in un deposito al secondo piano, proviene da Moncalieri, come attestato da una bolletta di carico del 1925 registrata nell'appendice all'inventario degli oggetti di Palazzo Reale del 1911, dove è attestata la provenienza dalla residenza suburbana. Nel 1966 l'opera si trovava nella cameretta d'angolo, di passaggio, dell' Appartamento Reale - S. A. R.

TU - CONDIZIONE GIURIDICA E VINCOLI**CDG - CONDIZIONE GIURIDICA**

CDGG - Indicazione generica	proprietà Stato
CDGS - Indicazione specifica	Ministero per i Beni e le Attività Culturali

DO - FONTI E DOCUMENTI DI RIFERIMENTO

FTA - DOCUMENTAZIONE FOTOGRAFICA

FTAX - Genere	documentazione allegata
FTAP - Tipo	fotografia b/n
FTAN - Codice identificativo	SBAS TO 107771
FTAT - Note	veduta frontale senza cornice

FNT - FONTI E DOCUMENTI

FNTP - Tipo	inventario
FNTT - Denominazione	Inventario di Palazzo Reale
FNTD - Data	1966
FNTF - Foglio/Carta	vol. II, p. 44
FNTN - Nome archivio	SBAA TO
FNTS - Posizione	NR (recupero pregresso)
FNTI - Codice identificativo	NR (recupero pregresso)

FNT - FONTI E DOCUMENTI

FNTP - Tipo	inventario
FNTT - Denominazione	Inventario degli Oggetti d'Arte D.C
FNTD - Data	1911
FNTF - Foglio/Carta	p. 163
FNTN - Nome archivio	ASTO
FNTS - Posizione	NR (recupero pregresso)
FNTI - Codice identificativo	NR (recupero pregresso)

FNT - FONTI E DOCUMENTI

FNTP - Tipo	inventario
FNTT - Denominazione	Inventario degli Oggetti d'Arte esistenti nel Reale Castello di Moncalieri di Dotazione della Corona
FNTD - Data	1908
FNTF - Foglio/Carta	p. 39
FNTN - Nome archivio	SBAA TO
FNTS - Posizione	NR (recupero pregresso)
FNTI - Codice identificativo	NR (recupero pregresso)

FNT - FONTI E DOCUMENTI

FNTP - Tipo	inventario
FNTT - Denominazione	Inventario degli oggetti d'Arte esistenti nel Reale Castello di Moncalieri di Dotazione della Corona
FNTD - Data	1880
FNTF - Foglio/Carta	p. 7
FNTN - Nome archivio	SBAA TO
FNTS - Posizione	NR (recupero pregresso)
FNTI - Codice identificativo	NR (recupero pregresso)

BIB - BIBLIOGRAFIA

BIBX - Genere	bibliografia specifica
BIBA - Autore	Rovere C.
BIBD - Anno di edizione	1858

BIBN - V., pp., nn.	p. 215
BIB - BIBLIOGRAFIA	
BIBX - Genere	bibliografia specifica
BIBA - Autore	Baudi di Vesme A.
BIBD - Anno di edizione	1966
BIBN - V., pp., nn.	v. II, p. 606-607
AD - ACCESSO AI DATI	
ADS - SPECIFICHE DI ACCESSO AI DATI	
ADSP - Profilo di accesso	1
ADSM - Motivazione	scheda contenente dati liberamente accessibili
CM - COMPILAZIONE	
CMP - COMPILAZIONE	
CMPD - Data	2000
CMPN - Nome	Senatore L.
FUR - Funzionario responsabile	Astrua P.
AGG - AGGIORNAMENTO - REVISIONE	
AGGD - Data	2007
AGGN - Nome	ARTPAST/ Damiano S.
AGGF - Funzionario responsabile	NR (recupero pregresso)
AN - ANNOTAZIONI	
OSS - Osservazioni	Attenzione 4246 corrisponde ad uno sgabello!! n. inv. vecchio 11678!! Il n. infatti è 4546!!