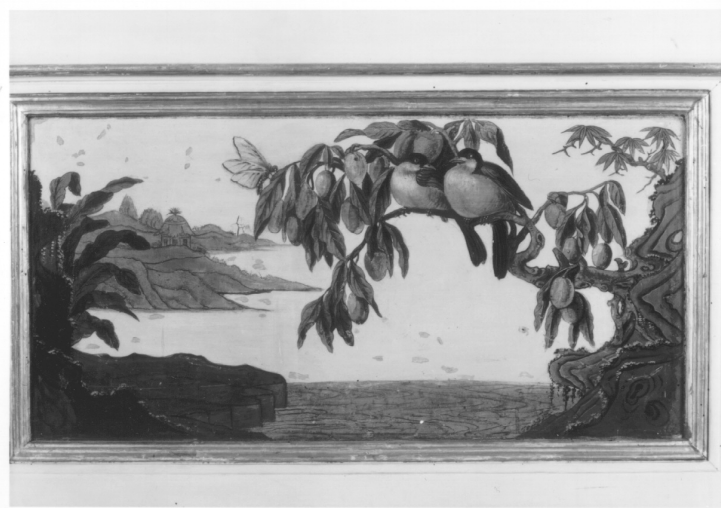


SCHEDA



CD - CODICI

TSK - Tipo scheda OA

LIR - Livello ricerca P

NCT - CODICE UNIVOCO

NCTR - Codice regione 01

NCTN - Numero catalogo generale 00201840

ESC - Ente schedatore S67

ECP - Ente competente S67

RV - RELAZIONI

RVE - STRUTTURA COMPLESSA

RVEL - Livello 1

RVER - Codice bene radice 0100201840

OG - OGGETTO

OGT - OGGETTO

OGTD - Definizione dipinto

OGTV - Identificazione elemento d'insieme

SGT - SOGGETTO

SGTI - Identificazione motivi decorativi vegetali con uccelli

LC - LOCALIZZAZIONE GEOGRAFICO-AMMINISTRATIVA

PVC - LOCALIZZAZIONE GEOGRAFICO-AMMINISTRATIVA ATTUALE

PVCS - Stato Italia

PVCR - Regione Piemonte

PVCP - Provincia TO

PVCC - Comune Torino

LDC - COLLOCAZIONE SPECIFICA

LDCT - Tipologia reggia

LDCQ - Qualificazione museo

LDCN - Denominazione Palazzo Reale

LDCU - Denominazione spazio viabilistico	Piazzetta Reale
LDCM - Denominazione raccolta	Museo di Palazzo Reale
LDCS - Specifiche	piano I, 57, Galleria delle Battaglie, lato est, porta, pannello inferiore

DT - CRONOLOGIA

DTZ - CRONOLOGIA GENERICA

DTZG - Secolo	sec. XVIII
DTZS - Frazione di secolo	metà

DTS - CRONOLOGIA SPECIFICA

DTSI - Da	1740
DTSF - A	1760

DTM - Motivazione cronologia	bibliografia
-------------------------------------	--------------

AU - DEFINIZIONE CULTURALE

AUT - AUTORE

AUTR - Riferimento all'intervento	disegnatore
AUTM - Motivazione dell'attribuzione	bibliografia
AUTN - Nome scelto	Alfieri Benedetto
AUTA - Dati anagrafici	1700/ 1767
AUTH - Sigla per citazione	00000017

AUT - AUTORE

AUTR - Riferimento all'intervento	esecutore
AUTM - Motivazione dell'attribuzione	bibliografia
AUTN - Nome scelto	Massa Pietro
AUTA - Dati anagrafici	notizie 1721-1760
AUTH - Sigla per citazione	00003702

MT - DATI TECNICI

MTC - Materia e tecnica	legno/ intaglio/ doratura/ pittura
--------------------------------	------------------------------------

MIS - MISURE

MISA - Altezza	49
MISL - Larghezza	91
MISS - Spessore	4.5

CO - CONSERVAZIONE

STC - STATO DI CONSERVAZIONE

STCC - Stato di conservazione	discreto
STCS - Indicazioni specifiche	Attacco insetti xilofagi non più in atto.

DA - DATI ANALITICI

DES - DESCRIZIONE

DESO - Indicazioni sull'oggetto	Pannello su fondo avorio profilato da cornice intagliata, dorata, con modanature lisce.
DESI - Codifica Iconclass	NR (recupero pregresso)
DESS - Indicazioni sul soggetto	Paesaggi. Animali: uccelli.
NSC - Notizie storico-critiche	<p>Il re Carlo Emanuele III faceva decorare quest'ampia sala tra gli appartamenti dei nuovi archivi e la cappella della Sindone, dopo la vittoria di Guastalla del 1734 (C. Rovere, 1858, pp. 42-43, p. 215, nota 116). La decorazione del soffitto, affidata a Claudio Francesco Beaumont, fu conclusa nel 1748 (C. Mossetti, 1987, p. 28): i lambriggsi invece sono stati accostati ai pannelli cinesizzanti che Christian Wehrlin realizzò nel 1765 a Stupinigi, nella Sala da gioco (A. Griseri, 1985, p. 364). Tuttavia è probabile che i rivestimenti lignei della Galleria delle Battaglie vennero eseguiti contemporaneamente o subito dopo le pitture del soffitto: a questo proposito è opportuno ricordare un pagamento a favore di Pietro Massa del 1744 ("L. 1120 a Pietro Massa per haver dipinto alla China 70 pannelli tra voletti di finestre , lambriggsi, e porte volanti, et altro fatto nella galleria delli archivi particolari di S.M.": A. Baudi di Vesme, 1963-1982, v. II, pp. 661-662). Le notizie su Pietro Massa sono piuttosto scarse: dai pagamenti registrati da Vesme risulta essere al servizio della corte sabauda dal 1721, specializzandosi in "pitture alla cinese", come confermano i lavori svolti per i "Reali Palazzi" fino al 1754 e la definizione nel 1750 di "pittore alla Chinese" (ibid.). Si era affermato perciò in qualità di specialista esperto, coinvolto nei momenti decisivi per l'ammodernamento dei reali palazzi promosso da Carlo Emanuele III e il matrimonio di Vittorio Amedeo III (A. Griseri, 1989, pp. 246-247). Non è da escludere perciò la sua partecipazione nell'impresa decorativa della Galleria delle Battaglie, anticipando quel gusto e attenzione per il dato botanico e naturalistico che Christian Wehrlin riproporrà a Stupinigi in modo più stilizzato.</p>

TU - CONDIZIONE GIURIDICA E VINCOLI

CDG - CONDIZIONE GIURIDICA	
CDGG - Indicazione generica	proprietà Stato
CDGS - Indicazione specifica	Ministero per i Beni e le Attività Culturali

DO - FONTI E DOCUMENTI DI RIFERIMENTO

FTA - DOCUMENTAZIONE FOTOGRAFICA	
FTAX - Genere	documentazione allegata
FTAP - Tipo	fotografia b/n
FTAN - Codice identificativo	SBAS TO 192931
FTAT - Note	veduta frontale
BIB - BIBLIOGRAFIA	
BIBX - Genere	bibliografia di confronto
BIBA - Autore	Mossetti C.
BIBD - Anno di edizione	1987
BIBN - V., pp., nn.	p. 28
BIB - BIBLIOGRAFIA	
BIBX - Genere	bibliografia specifica

BIBA - Autore	Rovere C.
BIBD - Anno di edizione	1858
BIBN - V., pp., nn.	pp. 42-43
BIB - BIBLIOGRAFIA	
BIBX - Genere	bibliografia specifica
BIBA - Autore	Griseri A.
BIBD - Anno di edizione	1985
BIBN - V., pp., nn.	p. 364
BIB - BIBLIOGRAFIA	
BIBX - Genere	bibliografia specifica
BIBA - Autore	Baudi di Vesme A.
BIBD - Anno di edizione	1963
BIBN - V., pp., nn.	v. II, pp. 661-662
BIB - BIBLIOGRAFIA	
BIBX - Genere	bibliografia di confronto
BIBA - Autore	Griseri A.
BIBD - Anno di edizione	1989
BIBN - V., pp., nn.	pp. 246-247
AD - ACCESSO AI DATI	
ADS - SPECIFICHE DI ACCESSO AI DATI	
ADSP - Profilo di accesso	1
ADSM - Motivazione	scheda contenente dati liberamente accessibili
CM - COMPILAZIONE	
CMP - COMPILAZIONE	
CMPD - Data	2000
CMPN - Nome	Arena R.
FUR - Funzionario responsabile	Astrua P.
AGG - AGGIORNAMENTO - REVISIONE	
AGGD - Data	2007
AGGN - Nome	ARTPAST/ Damiano S.
AGGF - Funzionario responsabile	NR (recupero pregresso)