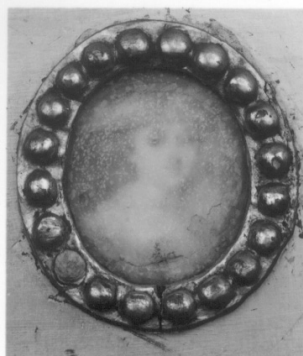


SCHEDA



CD - CODICI

TSK - Tipo scheda OA

LIR - Livello ricerca P

NCT - CODICE UNIVOCO

NCTR - Codice regione 01

**NCTN - Numero catalogo
generale** 00207745

ESC - Ente schedatore S67

ECP - Ente competente S67

RV - RELAZIONI

RVE - STRUTTURA COMPLESSA

RVEL - Livello 17

RVER - Codice bene radice 0100207745

OG - OGGETTO

OGT - OGGETTO

OGTD - Definizione miniatura

OGTV - Identificazione elemento d'insieme

SGT - SOGGETTO

SGTI - Identificazione ritratto di nobildonna

LC - LOCALIZZAZIONE GEOGRAFICO-AMMINISTRATIVA**PVC - LOCALIZZAZIONE GEOGRAFICO-AMMINISTRATIVA ATTUALE**

PVCS - Stato	Italia
PVCR - Regione	Piemonte
PVCP - Provincia	TO
PVCC - Comune	Torino

LDC - COLLOCAZIONE SPECIFICA

LDCT - Tipologia	reggia
LDCQ - Qualificazione	museo
LDCN - Denominazione	Palazzo Reale
LDCU - Denominazione spazio viabilistico	Piazzetta Reale
LDCM - Denominazione raccolta	Museo di Palazzo Reale
LDCS - Specifiche	piano I, 30, Gabinetto delle Miniature, campo VI (IV), a destra della finestra

UB - UBICAZIONE E DATI PATRIMONIALI

UBO - Ubicazione originaria	OR
-----------------------------	----

DT - CRONOLOGIA**DTZ - CRONOLOGIA GENERICA**

DTZG - Secolo	sec. XIX
DTZS - Frazione di secolo	prima metà

DTS - CRONOLOGIA SPECIFICA

DTSI - Da	1823
DTSV - Validità	post
DTSF - A	1842
DTM - Motivazione cronologia	analisi stilistica

AU - DEFINIZIONE CULTURALE**ATB - AMBITO CULTURALE**

ATBD - Denominazione	ambito piemontese
ATBR - Riferimento all'intervento	esecutore
ATBM - Motivazione dell'attribuzione	analisi stilistica

MT - DATI TECNICI

MTC - Materia e tecnica	smalto/ pittura
-------------------------	-----------------

MIS - MISURE

MISA - Altezza	4.5
MISL - Larghezza	4

CO - CONSERVAZIONE**STC - STATO DI CONSERVAZIONE**

STCC - Stato di conservazione	cattivo
STCS - Indicazioni	

specifiche	grave consunzione della pellicola pittorica; cretture della superficie
DA - DATI ANALITICI	
DES - DESCRIZIONE	
DESO - Indicazioni sull'oggetto	Miniatura di formato ovale su smalto; cornice in legno intagliato e dorato a baccelli in rilievo.
DESI - Codifica Iconclass	NR (recupero pregresso)
DESS - Indicazioni sul soggetto	Ritratti.
NSC - Notizie storico-critiche	Per la costituzione del Gabinetto delle Miniature si rimanda alle informazioni presenti nella scheda 00207745 livello 0.
TU - CONDIZIONE GIURIDICA E VINCOLI	
CDG - CONDIZIONE GIURIDICA	
CDGG - Indicazione generica	proprietà Stato
CDGS - Indicazione specifica	Ministero per i Beni e le Attività Culturali
DO - FONTI E DOCUMENTI DI RIFERIMENTO	
FTA - DOCUMENTAZIONE FOTOGRAFICA	
FTAX - Genere	documentazione allegata
FTAP - Tipo	fotografia b/n
FTAN - Codice identificativo	SBAS TO 186372
FTAT - Note	veduta d'insieme
FNT - FONTI E DOCUMENTI	
FNTP - Tipo	inventario
FNTT - Denominazione	Inventario di Palazzo Reale (vol. 1)
FNTD - Data	1966
FNTF - Foglio/Carta	vol. I fol. 68
FNTN - Nome archivio	SBAA TO
FNTS - Posizione	NR (recupero pregresso)
FNTI - Codice identificativo	NR (recupero pregresso)
FNT - FONTI E DOCUMENTI	
FNTP - Tipo	inventario
FNTT - Denominazione	Inventario degli Oggetti d'Arte D.C.
FNTD - Data	1911
FNTF - Foglio/Carta	fol. 51
FNTN - Nome archivio	ASTO
FNTS - Posizione	NR (recupero pregresso)
FNTI - Codice identificativo	NR (recupero pregresso)
FNT - FONTI E DOCUMENTI	
FNTP - Tipo	inventario
FNTT - Denominazione	Inventario degli oggetti d'arte del Reale Palazzo di Torino
FNTD - Data	1881
FNTF - Foglio/Carta	fol. 113
FNTN - Nome archivio	ASTO

FNTS - Posizione	NR (recupero pregresso)
FNTI - Codice identificativo	NR (recupero pregresso)
AD - ACCESSO AI DATI	
ADS - SPECIFICHE DI ACCESSO AI DATI	
ADSP - Profilo di accesso	1
ADSM - Motivazione	scheda contenente dati liberamente accessibili
CM - COMPILAZIONE	
CMP - COMPILAZIONE	
CMPD - Data	2004
CMPN - Nome	Damiano S.
FUR - Funzionario responsabile	Astrua P.
AGG - AGGIORNAMENTO - REVISIONE	
AGGD - Data	2007
AGGN - Nome	ARTPAST/ Damiano S.
AGGF - Funzionario responsabile	NR (recupero pregresso)
AN - ANNOTAZIONI	
OSS - Osservazioni	<p>Dati generali sui Gabinetti delle miniature1737 immediatamente a ridosso di tale data le prime 68 miniature del Ramelli sono collocate in un Gabinetto detto del Ramelli, poi Cappella privata della Regina1738-1740 sempre secondo il Rovere (C. ROVERE, Descrizione del Reale Palazzo di Torino, Torino 1858, p. 94) si realizzano due Gabinetti delle miniature: in uno verrebbero collocate 40 miniature del Ramelli (il progetto di allestimento si deve alla collaborazione di Alfieri e Bos: non emergono dati al riguardo in A. BELLINI, Benedetto Alfieri, Milano 1978, pp. 293-303, dove si indagano gli interventi interni al Palazzo Reale eseguiti dall'Alfieri tra il 1739 e il 1767), nell'altro quelle di Lavy (l'affermazione è da confutare, poiché le miniature di Lavy non giungono prima del 1758; forse nel secondo Gabinetto vennero collocate le 28 miniature del Ramelli mancanti per arrivare al nucleo originario di 68?)1831 Carlo Alberto Re di Sardegna, sotto la direzione di Palagi, è il committente dello smantellamento delle miniature del Ramelli, collocate nella sede attuale, unitamente a quelle del Lavy1844-1845 si registrano i pagamenti a Gabriele Capello "Nell'occasione che dovettero dorare tutte le cornici dei piccoli ritratti in miniatura che sono nella camera attigua alla Capella di S. M. la Regina [...] fatto ricerca nel R.o Guardamobile di due piccoli ritratti mancanti [...]" (Banca dati documentaria inerente il Palazzo Reale di Torino, scheda n. 121600, S. Ghisotti, AST, Camerale Piemonte, Parcelle e conti, 1844, reg. n. 5459, n. 1035/1-2; vedi inoltre scheda n. 51313, M. Benente, AST, Camerale Piemonte, Parcelle e conti, 1844, reg. n. 5459, mandato n. 2050, n. 1086, pagamento a Angelo Agnati del 17 giugno 1845 per indoratura di ornati, chianbrane, cornici e quadri del Gabinetto delle Miniature)1847 in tale data si colloca il pagamento a Gabriele Capello "Per il Gabinetto delle Miniature riparato uno dei quadretti contenenti varie miniature unite, tenute da un giro di perle [...]" (Banca dati documentaria inerente il Palazzo Reale di Torino, scheda n. 121500, S. Ghisotti, AST, Camerale Piemonte, Parcelle e conti, 1847, reg. n. 5471, n. 418, 10 marzo 1847)1858 poco</p>

prima di tale data - quella di edizione della Descrizione del Reale Palazzo del Rovere - è costruita la parte di Gabinetto che guarda a levante