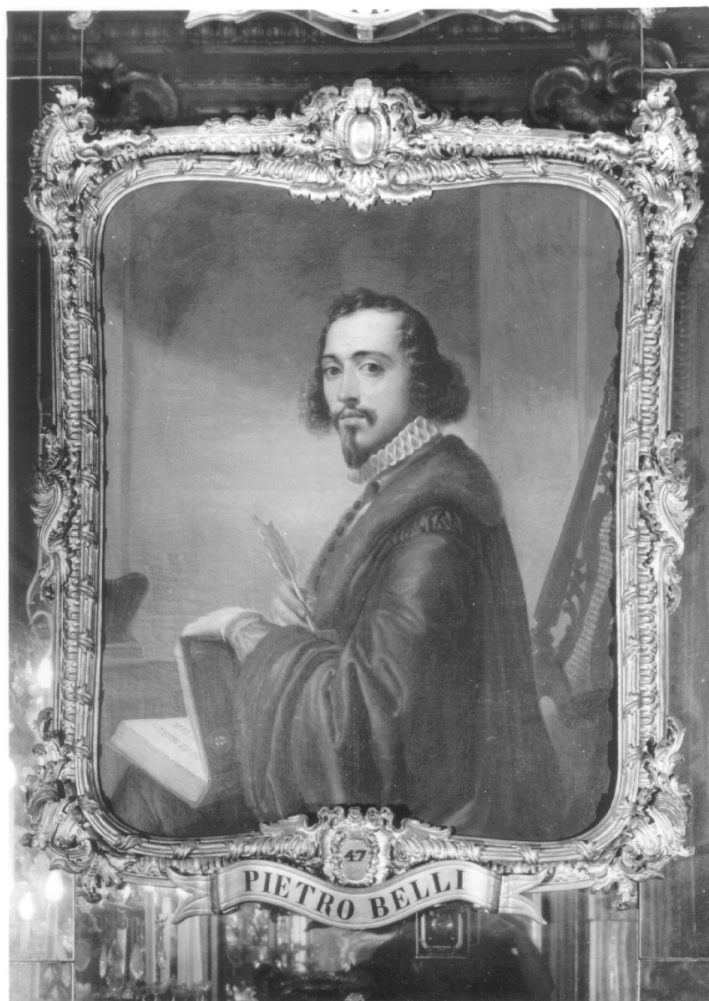


# SCHEDA



## CD - CODICI

TSK - Tipo scheda OA

LIR - Livello ricerca P

### NCT - CODICE UNIVOCO

NCTR - Codice regione 01

NCTN - Numero catalogo generale 00201164

ESC - Ente schedatore S67

ECP - Ente competente S67

## OG - OGGETTO

### OGT - OGGETTO

OGTD - Definizione dipinto

OGTV - Identificazione opera isolata

### SGT - SOGGETTO

SGTI - Identificazione ritratto di Pietro Belli

## LC - LOCALIZZAZIONE GEOGRAFICO-AMMINISTRATIVA

### PVC - LOCALIZZAZIONE GEOGRAFICO-AMMINISTRATIVA ATTUALE

PVCS - Stato Italia

PVCR - Regione Piemonte

PVCP - Provincia	TO
PVCC - Comune	Torino
<b>LDC - COLLOCAZIONE SPECIFICA</b>	
LDCT - Tipologia	reggia
LDCQ - Qualificazione	museo
LDCN - Denominazione	Palazzo Reale
LDCU - Denominazione spazio viabilistico	Piazzetta Reale
LDCM - Denominazione raccolta	Museo di Palazzo Reale
LDCS - Specifiche	piano I, 21, Galleria del Daniele, parete est, specchiera n. 16, al centro
<b>UB - UBICAZIONE E DATI PATRIMONIALI</b>	
UBO - Ubicazione originaria	OR
<b>INV - INVENTARIO DI MUSEO O SOPRINTENDENZA</b>	
INVN - Numero	608
INVD - Data	1966
<b>INV - INVENTARIO DI MUSEO O SOPRINTENDENZA</b>	
INVN - Numero	D.C. 183
INVD - Data	1911
<b>INV - INVENTARIO DI MUSEO O SOPRINTENDENZA</b>	
INVN - Numero	214
INVD - Data	1881
<b>DT - CRONOLOGIA</b>	
<b>DTZ - CRONOLOGIA GENERICA</b>	
DTZG - Secolo	sec. XIX
DTZS - Frazione di secolo	secondo quarto
<b>DTS - CRONOLOGIA SPECIFICA</b>	
DTSI - Da	1840
DTSF - A	1840
DTM - Motivazione cronologia	documentazione
DTM - Motivazione cronologia	bibliografia
<b>AU - DEFINIZIONE CULTURALE</b>	
<b>AUT - AUTORE</b>	
AUTR - Riferimento all'intervento	esecutore
AUTM - Motivazione dell'attribuzione	documentazione
AUTM - Motivazione dell'attribuzione	bibliografia
AUTN - Nome scelto	Biscarra Giovanni Battista
AUTA - Dati anagrafici	1790/ 1851
AUTH - Sigla per citazione	00000262
<b>MT - DATI TECNICI</b>	
MTC - Materia e tecnica	tela/ pittura a olio

<b>MIS - MISURE</b>	
<b>MISA - Altezza</b>	100
<b>MISL - Larghezza</b>	80
<b>MISV - Varie</b>	altezza con cornice/ larghezza con cornice MNR
<b>CO - CONSERVAZIONE</b>	
<b>STC - STATO DI CONSERVAZIONE</b>	
<b>STCC - Stato di conservazione</b>	discreto
<b>STCS - Indicazioni specifiche</b>	craquelure, cadute di colore
<b>DA - DATI ANALITICI</b>	
<b>DES - DESCRIZIONE</b>	
<b>DESO - Indicazioni sull'oggetto</b>	Dipinto con cornice di legno intagliato e dorato.
<b>DESI - Codifica Iconclass</b>	NR (recupero pregresso)
<b>DESS - Indicazioni sul soggetto</b>	Ritratti: Pietro Belli.
<b>ISR - ISCRIZIONI</b>	
<b>ISRC - Classe di appartenenza</b>	documentaria
<b>ISRS - Tecnica di scrittura</b>	a pennello/ nero
<b>ISRT - Tipo di caratteri</b>	lettere capitali
<b>ISRP - Posizione</b>	cornice, in basso al centro entro cartiglio
<b>ISRI - Trascrizione</b>	PIETRO BELLi
<b>ISR - ISCRIZIONI</b>	
<b>ISRC - Classe di appartenenza</b>	documentaria
<b>ISRS - Tecnica di scrittura</b>	a pennello/ nero
<b>ISRP - Posizione</b>	cornice, in basso al centro
<b>ISRI - Trascrizione</b>	47
	<p>Il dipinto, eseguito da Giovanni Battista Biscarra probabilmente verso il 1840, raffigura Pietro Belli, nato ad Alba, "Giureconsulto di grido, Consigliere del Duca Em. Filiberto, autore celebrato del libro de re militari et bello...maestro insigne del diritto militare speciale" [SBAS TO, Stato dei Quadri ultimamente collocati nella Galleria denominata del Daniel nel Real Palazzo Grande, fol. n. n. (ma n. 10)]. ; L'autore, nato a Nizza Marittima nel 1790 e morto a Torino nel 1851, compì gli studi accademici a Firenze presso Pietro Benvenuti, quindi nel 1815 si trasferì a Roma come pensionato di Vittorio Emanuele I presso l'Accademia di San Luca. Nel 1820, rientrato a Torino, eseguì il ritratto del principe Vittorio Emanuele bambino, conservato al Museo Borgogna di Vercelli. Nominato Primo Pittore di S. M., divenne quindi Direttore della scuola del Nudo e della Regia Accademia (Castelnuovo E./ Rosci M., Torino 1980, v. III, pp. 1404-1405). Il dipinto appartiene ad una serie di cinquantaquattro ritratti rappresentanti insigni personaggi dello Stato Sabauda, che Carlo Alberto alla fine degli anni trenta volle commissionare ad artisti a lui contemporanei, proponendosi di arredare con una serie iconografica di piemontesi illustri, appositamente eseguita, la Galleria del Daniele che</p>

## NSC - Notizie storico-critiche

riacquistava così la sua primitiva funzione di quadreria (Pinto S., Torino 1988, p. 26). Nella descrizione di questo ambiente fatta da Rovere nel 1858 le pareti appaiono "...rivestite di tavolati di legno a compartimenti, divisi da lezzene con isfondi a specchi, ricche cornici ed ornamenti intagliati e dorati, e sopra caduna di tali lezzene sono collocati tre quadri dipinti ad olio da artisti contemporanei.." (p. 138). Il programma decorativo era stato concepito ed allestito intorno al 1840, come testimonia la relazione intitolata "Galleria di S. M. 1840. Personaggi illustri nazionali per Soggetti di quadri, busti, ritratti", redatta dal Conte Cesare di Saluzzo di Meneseglio (1778-1853), che allora ricopriva la carica, affidatagli nel 1830 da Carlo Felice, di governatore dei figli di Carlo Alberto. Conservato presso la Soprintendenza dei Beni Artistici e Storici del Piemonte, il manoscritto illustra i criteri di selezione dei personaggi, in cui appaiono privilegiati illustri uomini di chiesa e i nobili tradizionalmente al servizio dei sovrani nell'amministrazione e nell'esercito. I pittori chiamati a realizzare questi dipinti come Giovanni Battista Biscarra, Michele Bertrandi, Pietro Ayres, Michele Cusa, Amedeo Augero, Francesco Marabotti, Camilla Gandolfi Guiscardi, insieme a Ferdinando Cavalleri e a Luigi Gandolfi, rappresentavano i maggiori ritrattisti attivi all'epoca in Piemonte (cfr. Casassa A., La corte, l'aristocrazia, la borghesia nei ritratti e nelle scene d'interno, in Dalmasso F./ Maggio Serra R., Francesco Gonin 1808-1889, catalogo della mostra, Torino 1991, p. 88). Alcuni di questi ritratti risultano già sistemati nella galleria nell'aprile del 1840, come dimostrano alcuni documenti rinvenuti nell'Archivio di Stato di Torino (Sezione Camerale, Fondo Real Casa) da Silvia Ghisotti, dai quali risulta che fin dal 1837 Gabriele Capello lavorava al restauro di cinquantaquattro cornici "predisponendone la numerazione nello scudetto" (cfr. scheda documenti n. 121238), numeri che, nello stesso anno, gli indoratori S. Bonzanigo, P. Fagiani e F. Martini s'impegnavano a dipingere in nero (cfr. scheda documenti n. 121253). Nel 1840 è nuovamente G. Capello ad eseguire "delle cartelle da mettere sotto 43 quadri della Galleria del Daniel, tra i quali il ritratto di Emanuele Filiberto posto nel mezzo" (cfr. scheda documenti n. 121563), su ventisette delle quali Felice Spilmann esegue iscrizioni (cfr. scheda documenti n. 121574). Altri ventisette ritratti vengono trasportati dai laboratori dei rispettivi autori alla Galleria del Daniel nel 1841 per opera di Capello, che "li sostituisce ai vecchi quadri e sistema le rispettive cartelle con i nomi" (cfr. scheda documenti n. 121319). ; ; ; ; ;

## TU - CONDIZIONE GIURIDICA E VINCOLI

### CDG - CONDIZIONE GIURIDICA

**CDGG - Indicazione generica**

proprietà Stato

**CDGS - Indicazione specifica**

Ministero per i Beni e le Attività Culturali

## DO - FONTI E DOCUMENTI DI RIFERIMENTO

### FTA - DOCUMENTAZIONE FOTOGRAFICA

**FTAX - Genere**

documentazione allegata

**FTAP - Tipo**

fotografia b/n

**FTAN - Codice identificativo**

SBAS TO 186101

**FTAT - Note**

veduta frontale

### FNT - FONTI E DOCUMENTI

<b>FNTP - Tipo</b>	inventario
<b>FNTT - Denominazione</b>	Inventario di Palazzo Reale
<b>FNTD - Data</b>	1966
<b>FNTF - Foglio/Carta</b>	vol. I, fol. 45
<b>FNTN - Nome archivio</b>	SBAA TO
<b>FNTS - Posizione</b>	NR (recupero pregresso)
<b>FNTI - Codice identificativo</b>	NR (recupero pregresso)
<b>FNT - FONTI E DOCUMENTI</b>	
<b>FNTP - Tipo</b>	inventario
<b>FNTT - Denominazione</b>	Inventario degli Oggetti d'Arte D.C.
<b>FNTD - Data</b>	1911
<b>FNTF - Foglio/Carta</b>	fol. 24v
<b>FNTN - Nome archivio</b>	ASTO, Sezione Camerale
<b>FNTS - Posizione</b>	Casa S.M. 4568
<b>FNTI - Codice identificativo</b>	NR (recupero pregresso)
<b>FNT - FONTI E DOCUMENTI</b>	
<b>FNTP - Tipo</b>	inventario
<b>FNTT - Denominazione</b>	Inventario degli oggetti d'arte del Reale Palazzo di Torino. Dotazione della Corona
<b>FNTD - Data</b>	1881
<b>FNTF - Foglio/Carta</b>	fol. 32v
<b>FNTN - Nome archivio</b>	ASTO, Sezione Camerale
<b>FNTS - Posizione</b>	Casa S.M. 4537
<b>FNTI - Codice identificativo</b>	NR (recupero pregresso)
<b>FNT - FONTI E DOCUMENTI</b>	
<b>FNTP - Tipo</b>	relazione
<b>FNTA - Autore</b>	Cesare di Saluzzo Conte di Meneseaglio
<b>FNTT - Denominazione</b>	Galleria di S.M. 1840 Personaggi illustri nazionali per Soggetti di quadri, busti, ritratti.
<b>FNTD - Data</b>	1840
<b>FNTN - Nome archivio</b>	SBAS TO
<b>FNTS - Posizione</b>	NR (recupero pregresso)
<b>FNTI - Codice identificativo</b>	NR (recupero pregresso)
<b>FNT - FONTI E DOCUMENTI</b>	
<b>FNTP - Tipo</b>	relazione
<b>FNTT - Denominazione</b>	Stato dei Quadri ultimamente collocati nella Galleria denominata del Daniel nel Real Palazzo Grande.
<b>FNTD - Data</b>	1840 (?)
<b>FNTF - Foglio/Carta</b>	fol. n.n. (ma n. 11)
<b>FNTN - Nome archivio</b>	SBAS TO
<b>FNTS - Posizione</b>	NR (recupero pregresso)
<b>FNTI - Codice identificativo</b>	NR (recupero pregresso)
<b>BIB - BIBLIOGRAFIA</b>	

<b>BIBX - Genere</b>	bibliografia specifica
<b>BIBA - Autore</b>	Rovere C.
<b>BIBD - Anno di edizione</b>	1858
<b>BIBN - V., pp., nn.</b>	p. 143
<b>BIB - BIBLIOGRAFIA</b>	
<b>BIBX - Genere</b>	bibliografia specifica
<b>BIBA - Autore</b>	Castelnuovo E./ Rosci M.
<b>BIBD - Anno di edizione</b>	1980
<b>BIBN - V., pp., nn.</b>	v. I p. 414 di Mazzocca F.
<b>BIB - BIBLIOGRAFIA</b>	
<b>BIBX - Genere</b>	bibliografia specifica
<b>BIBA - Autore</b>	De Benedetti M.
<b>BIBD - Anno di edizione</b>	1913
<b>BIBN - V., pp., nn.</b>	p. 57
<b>AD - ACCESSO AI DATI</b>	
<b>ADS - SPECIFICHE DI ACCESSO AI DATI</b>	
<b>ADSP - Profilo di accesso</b>	1
<b>ADSM - Motivazione</b>	scheda contenente dati liberamente accessibili
<b>CM - COMPILAZIONE</b>	
<b>CMP - COMPILAZIONE</b>	
<b>CMPD - Data</b>	2000
<b>CMPN - Nome</b>	Manchinu P.
<b>FUR - Funzionario responsabile</b>	Astrua P.
<b>AGG - AGGIORNAMENTO - REVISIONE</b>	
<b>AGGD - Data</b>	2007
<b>AGGN - Nome</b>	ARTPAST/ Damiano S.
<b>AGGF - Funzionario responsabile</b>	NR (recupero pregresso)
<b>AN - ANNOTAZIONI</b>	
<b>OSS - Osservazioni</b>	La campagna fotografica relativa a questo dipinto risale al 1999.Le misure riportate sono quelle indicate negli inventari consultati.