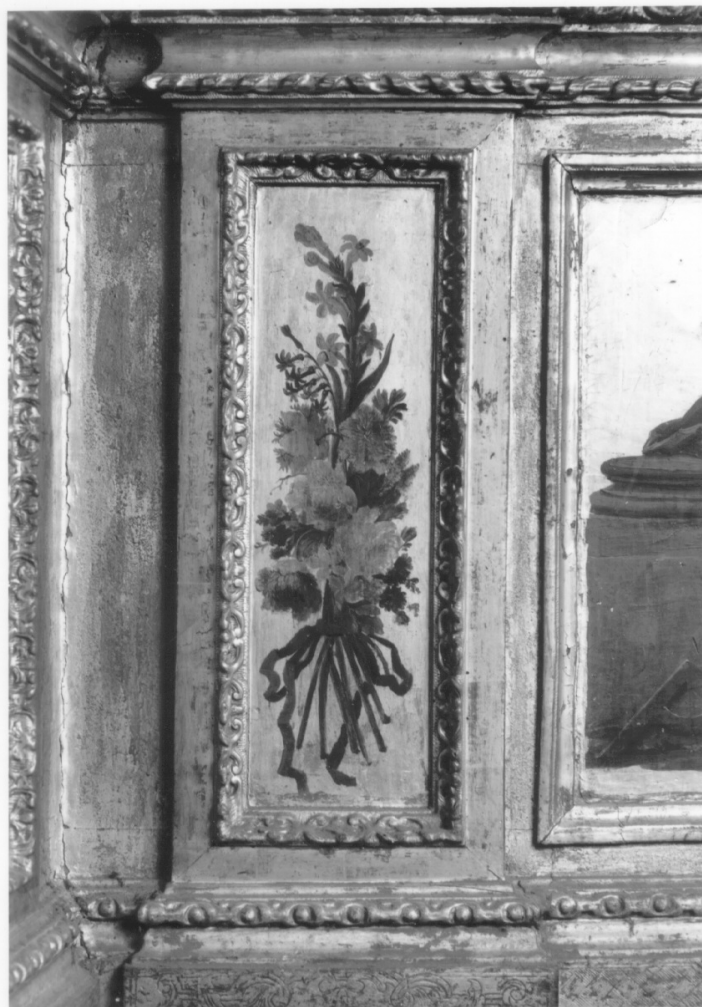


# SCHEDA



## CD - CODICI

TSK - Tipo scheda OA

LIR - Livello ricerca P

### NCT - CODICE UNIVOCO

NCTR - Codice regione 01

NCTN - Numero catalogo generale 00200831

ESC - Ente schedatore S67

ECP - Ente competente S67

## RV - RELAZIONI

### RVE - STRUTTURA COMPLESSA

RVEL - Livello 32

RVER - Codice bene radice 0100200831

## OG - OGGETTO

### OGT - OGGETTO

OGTD - Definizione dipinto

OGTV - Identificazione elemento d'insieme

OGTP - Posizione zoccolo

### SGT - SOGGETTO

<b>SGTI - Identificazione</b>	mazzo di fiori
<b>LC - LOCALIZZAZIONE GEOGRAFICO-AMMINISTRATIVA</b>	
<b>PVC - LOCALIZZAZIONE GEOGRAFICO-AMMINISTRATIVA ATTUALE</b>	
<b>PVCS - Stato</b>	Italia
<b>PVCR - Regione</b>	Piemonte
<b>PVCP - Provincia</b>	TO
<b>PVCC - Comune</b>	Torino
<b>LDC - COLLOCAZIONE SPECIFICA</b>	
<b>LDCT - Tipologia</b>	reggia
<b>LDCQ - Qualificazione</b>	museo
<b>LDCN - Denominazione</b>	Palazzo Reale
<b>LDCU - Denominazione spazio viabilistico</b>	Piazzetta Reale
<b>LDCM - Denominazione raccolta</b>	Museo di Palazzo Reale
<b>LDCS - Specifiche</b>	piano I, 24, Camera da lavoro della Regina, parete nord, zoccolo
<b>UB - UBICAZIONE E DATI PATRIMONIALI</b>	
<b>UBO - Ubicazione originaria</b>	OR
<b>DT - CRONOLOGIA</b>	
<b>DTZ - CRONOLOGIA GENERICA</b>	
<b>DTZG - Secolo</b>	sec. XVIII
<b>DTZS - Frazione di secolo</b>	secondo quarto
<b>DTS - CRONOLOGIA SPECIFICA</b>	
<b>DTSI - Da</b>	1733
<b>DTSV - Validità</b>	ca.
<b>DTSF - A</b>	1733
<b>DTSL - Validità</b>	ca.
<b>DTM - Motivazione cronologia</b>	bibliografia
<b>DTM - Motivazione cronologia</b>	documentazione
<b>AU - DEFINIZIONE CULTURALE</b>	
<b>AUT - AUTORE</b>	
<b>AUTR - Riferimento all'intervento</b>	pittore
<b>AUTM - Motivazione dell'attribuzione</b>	bibliografia
<b>AUTM - Motivazione dell'attribuzione</b>	documentazione
<b>AUTN - Nome scelto</b>	Gilli Anna Caterina
<b>AUTA - Dati anagrafici</b>	notizie 1729-1751
<b>AUTH - Sigla per citazione</b>	00001136
<b>MT - DATI TECNICI</b>	
<b>MTC - Materia e tecnica</b>	tavola/ pittura a olio
<b>MIS - MISURE</b>	
<b>MISA - Altezza</b>	47.5

MISL - Larghezza	14
<b>CO - CONSERVAZIONE</b>	
<b>STC - STATO DI CONSERVAZIONE</b>	
STCC - Stato di conservazione	discreto
STCS - Indicazioni specifiche	piccole cadute di colore, consunzione della doratura, macchie
<b>DA - DATI ANALITICI</b>	
<b>DES - DESCRIZIONE</b>	
DESO - Indicazioni sull'oggetto	Dipinto di zoccolo.
DESI - Codifica Iconclass	NR (recupero pregresso)
DESS - Indicazioni sul soggetto	Fiori.
<b>TU - CONDIZIONE GIURIDICA E VINCOLI</b>	
<b>CDG - CONDIZIONE GIURIDICA</b>	
CDGG - Indicazione generica	proprietà Stato
CDGS - Indicazione specifica	Ministero per i Beni e le Attività Culturali
<b>DO - FONTI E DOCUMENTI DI RIFERIMENTO</b>	
<b>FTA - DOCUMENTAZIONE FOTOGRAFICA</b>	
FTAX - Genere	documentazione allegata
FTAP - Tipo	fotografia b/n
FTAN - Codice identificativo	SBAS TO 192288
FTAT - Note	veduta frontale
<b>FNT - FONTI E DOCUMENTI</b>	
FNTP - Tipo	registro dei pagamenti
FNTT - Denominazione	Conti categorici
FNTD - Data	1733
FNTF - Foglio/Carta	fol. 169 sin
FNTN - Nome archivio	ASTO, Casa di S.M.
FNTS - Posizione	reg. n. 4827
FNTI - Codice identificativo	NR (recupero pregresso)
<b>BIB - BIBLIOGRAFIA</b>	
BIBX - Genere	bibliografia specifica
BIBA - Autore	Rovere C.
BIBD - Anno di edizione	1995
BIBN - V., pp., nn.	p. 147
<b>BIB - BIBLIOGRAFIA</b>	
BIBX - Genere	bibliografia specifica
BIBA - Autore	Rovere C.
BIBD - Anno di edizione	1995
BIBN - V., pp., nn.	p. 147

**BIB - BIBLIOGRAFIA****BIBX - Genere** bibliografia di confronto**BIBA - Autore** Viale V.**BIBD - Anno di edizione** 1963**BIBN - V., pp., nn.** v. II pp. 14; 36;118 cat. n. 399-401 di Griseri A.**BIB - BIBLIOGRAFIA****BIBX - Genere** bibliografia specifica**BIBA - Autore** Schede Vesme**BIBD - Anno di edizione** 1966**BIBN - V., pp., nn.** v. II pp. 529-530**BIB - BIBLIOGRAFIA****BIBX - Genere** bibliografia specifica**BIBA - Autore** Mallè L.**BIBD - Anno di edizione** 1968**BIBN - V., pp., nn.** p. 457**BIB - BIBLIOGRAFIA****BIBX - Genere** bibliografia specifica**BIBA - Autore** Gritella G.**BIBD - Anno di edizione** 1992**BIBN - V., pp., nn.** v. II, p. 257**BIB - BIBLIOGRAFIA****BIBX - Genere** bibliografia specifica**BIBA - Autore** Pittura Veneto**BIBD - Anno di edizione** 1994**BIBN - V., pp., nn.** p. 130 di Pallucchini R.**MST - MOSTRE****MSTT - Titolo** Mostra del Barocco piemontese**MSTL - Luogo** Torino**MSTD - Data** 1963**AD - ACCESSO AI DATI****ADS - SPECIFICHE DI ACCESSO AI DATI****ADSP - Profilo di accesso** 1**ADSM - Motivazione** scheda contenente dati liberamente accessibili**CM - COMPILAZIONE****CMP - COMPILAZIONE****CMPD - Data** 2001**CMPN - Nome** Traversi P.**FUR - Funzionario responsabile** Astrua P.**AGG - AGGIORNAMENTO - REVISIONE****AGGD - Data** 2007**AGGN - Nome** ARTPAST/ Damiano S.**AGGF - Funzionario**

**responsabile**

NR (recupero pregresso)

**AN - ANNOTAZIONI**

**OSS - Osservazioni**

La campagna fotografica relativa a questo dipinto risale al 2000.