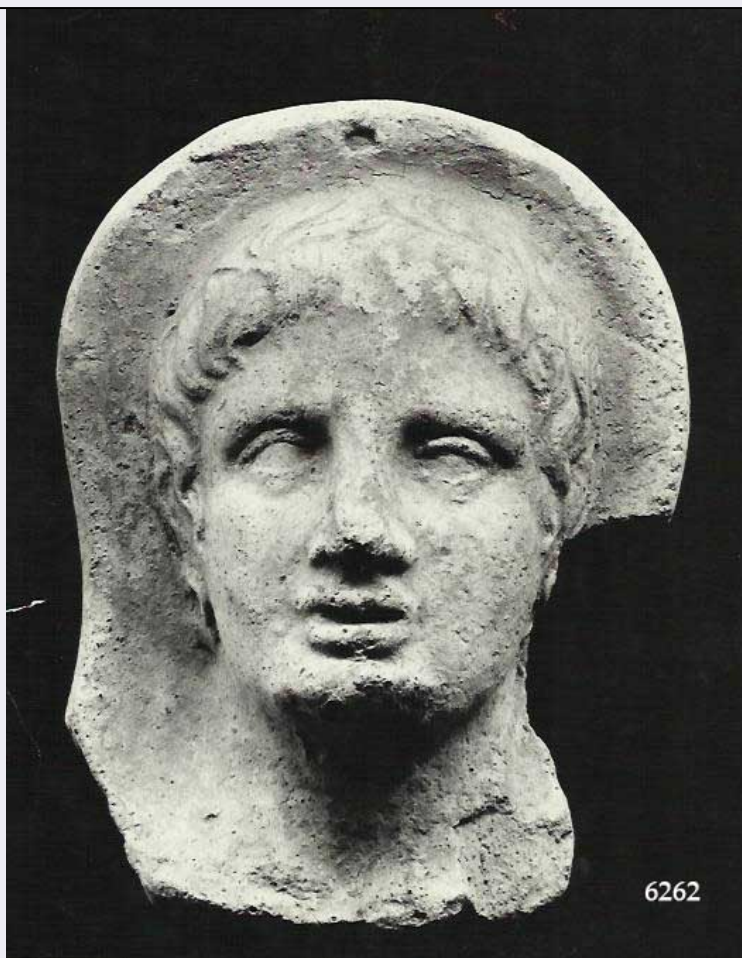


# SCHEDA



## CD - CODICI

TSK - Tipo scheda OA

LIR - Livello ricerca I

### NCT - CODICE UNIVOCO

NCTR - Codice regione 01

NCTN - Numero catalogo generale 00202926

ESC - Ente schedatore S67

ECP - Ente competente S67

## RV - RELAZIONI

ROZ - Altre relazioni 0100202944

## OG - OGGETTO

### OGT - OGGETTO

OGTD - Definizione sovrapporta

OGTV - Identificazione opera isolata

### SGT - SOGGETTO

SGTI - Identificazione PUTTI CHE GIOCANO

## LC - LOCALIZZAZIONE GEOGRAFICO-AMMINISTRATIVA

### PVC - LOCALIZZAZIONE GEOGRAFICO-AMMINISTRATIVA ATTUALE

PVCS - Stato Italia

PVCR - Regione Piemonte

|   |   |
|---|---|
| <b>PVCP - Provincia</b>                           | TO  |
| <b>PVCC - Comune</b>                              | Nichelino   |
| <b>PVL - Altra località</b>                       | Stupinigi (frazione)  |
| <b>LDC - COLLOCAZIONE SPECIFICA</b>               |   |
| <b>LDCT - Tipologia</b>                           | palazzo   |
| <b>LDCQ - Qualificazione</b>                      | museo   |
| <b>LDCN - Denominazione</b>                       | Palazzina di caccia   |
| <b>LDCU - Denominazione spazio viabilistico</b>   | Piazza Principe Amedeo, 7   |
| <b>LDCM - Denominazione raccolta</b>              | Museo dell'Arredamento e Ammobiliamento   |
| <b>LDCS - Specifiche</b>                          | piano terreno, Appartamento di Levante, 17 Sala da Pranzo, parete ovest, porta a sinistra di quella di accesso alla Sala da Gioco |
| <b>UB - UBICAZIONE E DATI PATRIMONIALI</b>        |   |
| <b>UBO - Ubicazione originaria</b>                | OR  |
| <b>INV - INVENTARIO DI MUSEO O SOPRINTENDENZA</b> |   |
| <b>INVN - Numero</b>                              | 162 D.C.  |
| <b>INVD - Data</b>                                | 1908  |
| <b>INV - INVENTARIO DI MUSEO O SOPRINTENDENZA</b> |   |
| <b>INVN - Numero</b>                              | 228 D.C.  |
| <b>INVD - Data</b>                                | 1880  |
| <b>DT - CRONOLOGIA</b>                            |   |
| <b>DTZ - CRONOLOGIA GENERICA</b>                  |   |
| <b>DTZG - Secolo</b>                              | sec. XVIII  |
| <b>DTZS - Frazione di secolo</b>                  | terzo quarto  |
| <b>DTS - CRONOLOGIA SPECIFICA</b>                 |   |
| <b>DTSI - Da</b>                                  | 1766  |
| <b>DTSF - A</b>                                   | 1766  |
| <b>DTM - Motivazione cronologia</b>               | bibliografia  |
| <b>AU - DEFINIZIONE CULTURALE</b>                 |   |
| <b>AUT - AUTORE</b>                               |   |
| <b>AUTM - Motivazione dell'attribuzione</b>       | bibliografia  |
| <b>AUTN - Nome scelto</b>                         | Rapous Vittorio Amedeo  |
| <b>AUTA - Dati anagrafici</b>                     | 1728 ca./ post 1797   |
| <b>AUTH - Sigla per citazione</b>                 | 00001929  |
| <b>MT - DATI TECNICI</b>                          |   |
| <b>MTC - Materia e tecnica</b>                    | tela/ pittura a olio  |
| <b>MIS - MISURE</b>                               |   |
| <b>MISA - Altezza</b>                             | 207   |
| <b>MISL - Larghezza</b>                           | 122   |
| <b>MIST - Validità</b>                            | ca.   |
| <b>CO - CONSERVAZIONE</b>                         |   |

**STC - STATO DI CONSERVAZIONE****STCC - Stato di conservazione**

discreto

**STCS - Indicazioni specifiche**

minime cadute di colore e annerimento

**DA - DATI ANALITICI****DES - DESCRIZIONE****DESO - Indicazioni sull'oggetto**

Sovrapposta mistilinea dipinta ad olio su tela con la raffigurazione di giochi di putti.

**DESI - Codifica Iconclass**

43 C 63 1 : 43 C 71 84

**DESS - Indicazioni sul soggetto**

Figure: putti.

**NSC - Notizie storico-critiche**

APPARTAMENTO DI LEVANTE (già appartamento del Duca di Chiabrese); CAMERA DA LETTO, DETTA SALA DA PRANZO; Gaetano Perego (Milano, ? - Torino, 1783) dipinse a Quadrature architettoniche nel 1765-66 l'affresco della volta, gli intradossi delle finestre, l'incorniciatura a medaglioni nelle porte; Vittorio Amedeo Rapous (Torino, ca. 1728 - ca. 1797) eseguì nel 1766 i Giochi di putti che decorano la volta, sovrapposte, pannelli delle porte volanti, lambriggi (zoccolo), paracamino; I ritratti a pastello di Maria Leczinska e Stanislao Leczinski di Polonia, risalenti alla metà del XVIII secolo sono opera di Jean-Etienne Liotard (Ginevra, 1702 - 1789); Il ritratto ad olio su tela di J. J. Lion raffigurante Maria Teresa d'Austria Regina di Francia risale al 1763; Il divano, le poltrone, le sedie e gli sgabelli intagliati, laccati di bianco e dorati, così come le console intagliate e dorate sono databili all'ultimo ventennio del XVIII secolo; (Apparato didattico elaborato per l'Ordine Mauriziano da S. Damiano a cura di C. Mossetti e C. Bertolotto)

**TU - CONDIZIONE GIURIDICA E VINCOLI****CDG - CONDIZIONE GIURIDICA****CDGG - Indicazione generica**

proprietà Ente pubblico non territoriale

**CDGS - Indicazione specifica**

Ordine Mauriziano

**DO - FONTI E DOCUMENTI DI RIFERIMENTO****FTA - DOCUMENTAZIONE FOTOGRAFICA****FTAX - Genere**

documentazione allegata

**FTAP - Tipo**

fotografia b/n

**FTAN - Codice identificativo**

SBAS TO 204052

**FTAT - Note**

veduta d'insieme

**FNT - FONTI E DOCUMENTI****FNTP - Tipo**

inventario

**FNTT - Denominazione**

Inventario degli Oggetti d'Arte di Dotazione della Corona esistenti nella Reale Palazzina di Stupinigi

**FNTD - Data**

1908

**FNTF - Foglio/Carta**

p. 18

**FNTN - Nome archivio**

AOM

**FNTS - Posizione**

NR (recupero pregresso)

|  |  |
|--|--|
| <b>FNTI - Codice identificativo</b>        | NR (recupero pregresso)  |
| <b>FNT - FONTI E DOCUMENTI</b>             |  |
| <b>FNTP - Tipo</b>                         | inventario   |
| <b>FNTT - Denominazione</b>                | Inventario Degli Oggetti d'arte di proprietà privata di S.M. Esistenti nella R.le Palazzina di Stupinigi |
| <b>FNTD - Data</b>                         | 1880   |
| <b>FNTF - Foglio/Carta</b>                 | p. 37  |
| <b>FNTN - Nome archivio</b>                | AOM  |
| <b>FNTS - Posizione</b>                    | NR (recupero pregresso)  |
| <b>FNTI - Codice identificativo</b>        | NR (recupero pregresso)  |
| <b>BIB - BIBLIOGRAFIA</b>                  |  |
| <b>BIBX - Genere</b>                       | bibliografia specifica   |
| <b>BIBA - Autore</b>                       | Mossetti C.  |
| <b>BIBD - Anno di edizione</b>             | 1996   |
| <b>BIBN - V., pp., nn.</b>                 | p. 92  |
| <b>BIB - BIBLIOGRAFIA</b>                  |  |
| <b>BIBX - Genere</b>                       | bibliografia specifica   |
| <b>BIBA - Autore</b>                       | Gabrielli N.   |
| <b>BIBD - Anno di edizione</b>             | 1966   |
| <b>BIBN - V., pp., nn.</b>                 | p. 85  |
| <b>AD - ACCESSO AI DATI</b>                |  |
| <b>ADS - SPECIFICHE DI ACCESSO AI DATI</b> |  |
| <b>ADSP - Profilo di accesso</b>           | 1  |
| <b>ADSM - Motivazione</b>                  | scheda contenente dati liberamente accessibili   |
| <b>CM - COMPILAZIONE</b>                   |  |
| <b>CMP - COMPILAZIONE</b>                  |  |
| <b>CMPD - Data</b>                         | 2002   |
| <b>CMPN - Nome</b>                         | Damiano S.   |
| <b>FUR - Funzionario responsabile</b>      | Cervini F.   |
| <b>AGG - AGGIORNAMENTO - REVISIONE</b>     |  |
| <b>AGGD - Data</b>                         | 2006   |
| <b>AGGN - Nome</b>                         | ARTPAST/ Damiano S.  |
| <b>AGGF - Funzionario responsabile</b>     | NR (recupero pregresso)  |