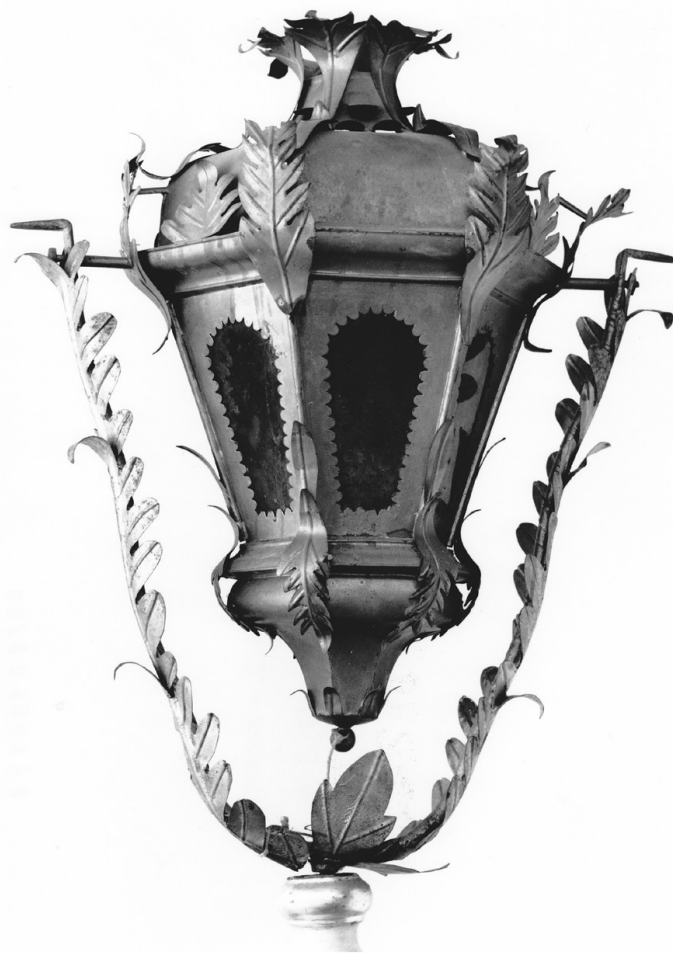


# SCHEDA



## CD - CODICI

TSK - Tipo scheda OA

LIR - Livello ricerca P

### NCT - CODICE UNIVOCO

NCTR - Codice regione 01

NCTN - Numero catalogo generale 00143986

ESC - Ente schedatore S67

ECP - Ente competente S67

## OG - OGGETTO

### OGT - OGGETTO

OGTD - Definizione decorazione plastica

OGTV - Identificazione serie

### QNT - QUANTITA'

QNTN - Numero 9

### SGT - SOGGETTO

SGTI - Identificazione motivi decorativi vegetali

## LC - LOCALIZZAZIONE GEOGRAFICO-AMMINISTRATIVA

### PVC - LOCALIZZAZIONE GEOGRAFICO-AMMINISTRATIVA ATTUALE

PVCS - Stato Italia

<b>PVCR - Regione</b>	Piemonte
<b>PVCP - Provincia</b>	TO
<b>PVCC - Comune</b>	Torino
<b>LDC - COLLOCAZIONE SPECIFICA</b>	
<b>LDCT - Tipologia</b>	palazzo
<b>LDCQ - Qualificazione</b>	statale
<b>LDCN - Denominazione</b>	Palazzo Carignano
<b>LDCU - Denominazione spazio viabilistico</b>	via Accademia delle Scienze, 5
<b>LDCS - Specifiche</b>	cantinato
<b>UB - UBICAZIONE E DATI PATRIMONIALI</b>	
<b>UBO - Ubicazione originaria</b>	SC
<b>DT - CRONOLOGIA</b>	
<b>DTZ - CRONOLOGIA GENERICA</b>	
<b>DTZG - Secolo</b>	secc. XVII/ XVIII
<b>DTZS - Frazione di secolo</b>	fine/inizio
<b>DTS - CRONOLOGIA SPECIFICA</b>	
<b>DTSI - Da</b>	1690
<b>DTSF - A</b>	1710
<b>DTM - Motivazione cronologia</b>	analisi stilistica
<b>DT - CRONOLOGIA</b>	
<b>DTZ - CRONOLOGIA GENERICA</b>	
<b>DTZG - Secolo</b>	sec. XX
<b>DTZS - Frazione di secolo</b>	terzo quarto
<b>DTS - CRONOLOGIA SPECIFICA</b>	
<b>DTSI - Da</b>	1960
<b>DTSF - A</b>	1969
<b>DTM - Motivazione cronologia</b>	documentazione
<b>AU - DEFINIZIONE CULTURALE</b>	
<b>ATB - AMBITO CULTURALE</b>	
<b>ATBD - Denominazione</b>	produzione piemontese
<b>ATBR - Riferimento all'intervento</b>	esecutore
<b>ATBM - Motivazione dell'attribuzione</b>	analisi stilistica
<b>MT - DATI TECNICI</b>	
<b>MTC - Materia e tecnica</b>	ferro
<b>MTC - Materia e tecnica</b>	stucco/ modellatura
<b>MIS - MISURE</b>	
<b>MISA - Altezza</b>	19
<b>MISN - Lunghezza</b>	50.4
<b>MISS - Spessore</b>	14
	altezza secondo frammento 21 lunghezza secondo frammento 39.5

MISV - Varie	spessore secondo frammento 16
FRM - Formato	rettangolare
<b>CO - CONSERVAZIONE</b>	
<b>STC - STATO DI CONSERVAZIONE</b>	
STCC - Stato di conservazione	mediocre
<b>DA - DATI ANALITICI</b>	
<b>DES - DESCRIZIONE</b>	
DESO - Indicazioni sull'oggetto	Il modulo decorativo della cornice è composto da due elementi, accomunati dal bordo superiore, definito da un listello tubolare attorno a cui si avvolge un nastro, e dal margine inferiore con ovoli alternati a baccelli, su cui si aprono foglie a ventaglio. La fascia compresa tra i due bordi reca su un elemento coppie di baccelli tondi e foglie a palmetta dai lobi molto ampi; sul secondo elemento la ripetizione dei motivi decorativi è interrotta da un fiore polilobato con cuore romboidale.
DESI - Codifica Iconclass	NR (recupero pregresso)
DESS - Indicazioni sul soggetto	NR (recupero pregresso)
NSC - Notizie storico-critiche	Alcune carte, datate fra il 1968 e il 1969, relative alla pratica "Palazzo Carignano. Cantine", conservate presso l'Archivio della Soprintendenza per i Beni Artistici e Storici di Torino, attestano la necessità di avviare interventi all'interno di Palazzo Carignano, tra i quali il restauro di cornicioni in stucco. Le carte non specificano quali siano le stanze interessate, ma è stato riconosciuto che gli oggetti in esame sono senza dubbio da collegare alla cornice visibile lungo il perimetro del soffitto dell'Ufficio del Ragioniere: il confronto fa sospettare che fra gli elementi recuperati vi siano, oltre a copie, dei pezzi originali sostituiti durante il restauro.
<b>TU - CONDIZIONE GIURIDICA E VINCOLI</b>	
<b>CDG - CONDIZIONE GIURIDICA</b>	
CDGG - Indicazione generica	proprietà Stato
CDGS - Indicazione specifica	Ministero per i Beni Culturali e Ambientali
<b>DO - FONTI E DOCUMENTI DI RIFERIMENTO</b>	
<b>FTA - DOCUMENTAZIONE FOTOGRAFICA</b>	
FTAX - Genere	documentazione allegata
FTAP - Tipo	fotografia b/n
FTAN - Codice identificativo	SBAS TO 155009
FTAT - Note	veduta frontale
<b>AD - ACCESSO AI DATI</b>	
<b>ADS - SPECIFICHE DI ACCESSO AI DATI</b>	
ADSP - Profilo di accesso	1
ADSM - Motivazione	scheda contenente dati liberamente accessibili
<b>CM - COMPILAZIONE</b>	
<b>CMP - COMPILAZIONE</b>	
CMPD - Data	1996

<b>CMPN - Nome</b>	Arena R.
<b>FUR - Funzionario responsabile</b>	Mossetti C.
<b>RVM - TRASCRIZIONE PER INFORMATIZZAZIONE</b>	
<b>RVMD - Data</b>	2005
<b>RVMN - Nome</b>	Sanesi E.
<b>AGG - AGGIORNAMENTO - REVISIONE</b>	
<b>AGGD - Data</b>	2006
<b>AGGN - Nome</b>	ARTPAST/ Pivotto P.
<b>AGGF - Funzionario responsabile</b>	NR (recupero pregresso)