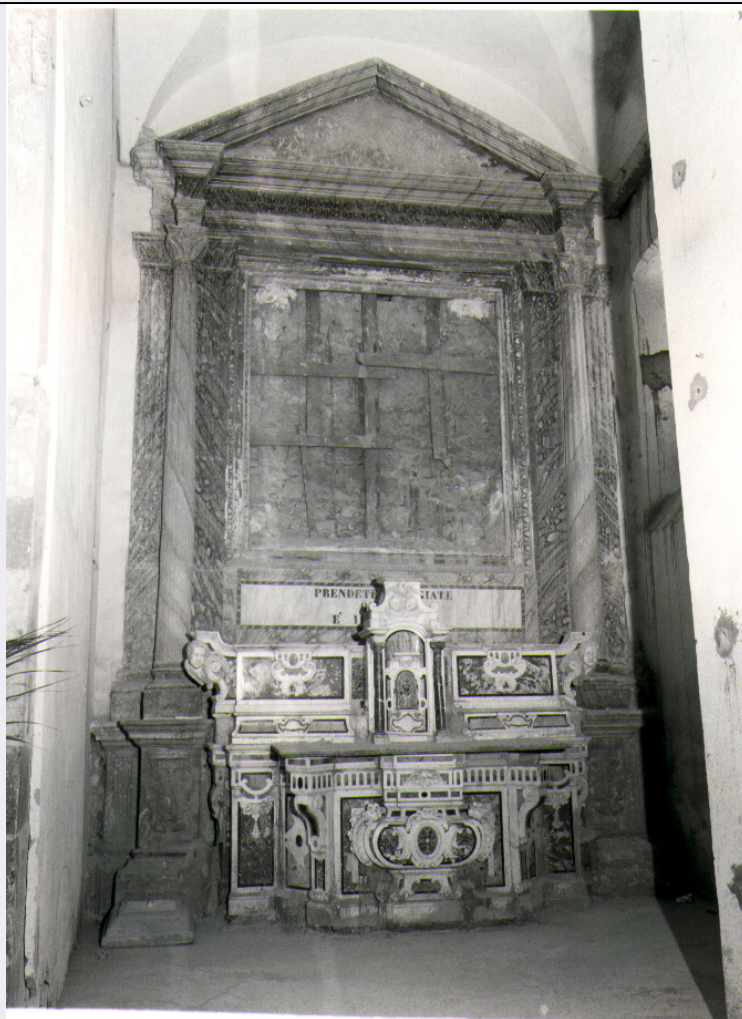


# SCHEDA



## CD - CODICI

TSK - Tipo scheda OA

LIR - Livello ricerca P

### NCT - CODICE UNIVOCO

NCTR - Codice regione 01

NCTN - Numero catalogo generale 00103060

ESC - Ente schedatore S67

ECP - Ente competente S67

## RV - RELAZIONI

### RVE - STRUTTURA COMPLESSA

RVEL - Livello 1

RVER - Codice bene radice 0100103060

## OG - OGGETTO

### OGT - OGGETTO

OGTD - Definizione emblema di confraternita

OGTV - Identificazione elemento d'insieme

OGTN - Denominazione /dedicazione Società della Dottrina Cristiana

OGTP - Posizione colonna

**SGT - SOGGETTO**

<b>SGTI - Identificazione</b>	San Giovanni Battista
-------------------------------	-----------------------

**LC - LOCALIZZAZIONE GEOGRAFICO-AMMINISTRATIVA****PVC - LOCALIZZAZIONE GEOGRAFICO-AMMINISTRATIVA ATTUALE**

<b>PVCS - Stato</b>	Italia
<b>PVCR - Regione</b>	Piemonte
<b>PVCP - Provincia</b>	VB
<b>PVCC - Comune</b>	Baceno

**LDC - COLLOCAZIONE SPECIFICA****UB - UBICAZIONE E DATI PATRIMONIALI**

<b>UBO - Ubicazione originaria</b>	OR
------------------------------------	----

**DT - CRONOLOGIA****DTZ - CRONOLOGIA GENERICA**

<b>DTZG - Secolo</b>	sec. XVII
<b>DTZS - Frazione di secolo</b>	primo quarto

**DTS - CRONOLOGIA SPECIFICA**

<b>DTSI - Da</b>	1600
<b>DTSF - A</b>	1624
<b>DTM - Motivazione cronologia</b>	analisi stilistica

**AU - DEFINIZIONE CULTURALE****ATB - AMBITO CULTURALE**

<b>ATBD - Denominazione</b>	manifattura italiana
<b>ATBM - Motivazione dell'attribuzione</b>	analisi stilistica

**MT - DATI TECNICI**

<b>MTC - Materia e tecnica</b>	seta/ tessuto/ pittura
<b>MTC - Materia e tecnica</b>	filo dorato
<b>MTC - Materia e tecnica</b>	filo di seta
<b>MTC - Materia e tecnica</b>	seta/ ricamo

**MIS - MISURE**

<b>MISA - Altezza</b>	25
<b>MISL - Larghezza</b>	14.5

**CO - CONSERVAZIONE****STC - STATO DI CONSERVAZIONE**

<b>STCC - Stato di conservazione</b>	buono
--------------------------------------	-------

**RS - RESTAURI****RST - RESTAURI**

<b>RSTD - Data</b>	1994
<b>RSTE - Ente responsabile</b>	Diocesi di Novara
<b>RSTN - Nome operatore</b>	Laboratorio Abbazia Benedettina Mater Ecclesiae, Orta San Giulio
<b>RSTR - Ente finanziatore</b>	Diocesi di Novara

**DA - DATI ANALITICI****DES - DESCRIZIONE**

<b>DESO - Indicazioni sull'oggetto</b>	ricamo in oro filato-canutiglia-cordonetto e sete policrome; applicazione di paillettes e trina dorate.
<b>DESI - Codifica Iconclass</b>	11H (GIOVANNI BATTISTA)
<b>DESS - Indicazioni sul soggetto</b>	Soggetti sacri. Personaggi: San Giovanni Battista. Attributi: ( San Giovanni Battista) croce con cartiglio; agnello.

**ISR - ISCRIZIONI**

<b>ISRC - Classe di appartenenza</b>	documentaria
<b>ISRL - Lingua</b>	latino
<b>ISRS - Tecnica di scrittura</b>	a ricamo
<b>ISRT - Tipo di caratteri</b>	lettere capitali
<b>ISRP - Posizione</b>	ai piedi dell'immagine sacra
<b>ISRI - Trascrizione</b>	SO.TAS DOC.NA CHR.NA

**TU - CONDIZIONE GIURIDICA E VINCOLI****CDG - CONDIZIONE GIURIDICA**

<b>CDGG - Indicazione generica</b>	proprietà Ente religioso cattolico
------------------------------------	------------------------------------

**DO - FONTI E DOCUMENTI DI RIFERIMENTO****FTA - DOCUMENTAZIONE FOTOGRAFICA**

<b>FTAX - Genere</b>	documentazione allegata
<b>FTAP - Tipo</b>	fotografia b/n
<b>FTAN - Codice identificativo</b>	SBAS TO 188811

**BIB - BIBLIOGRAFIA**

<b>BIBX - Genere</b>	bibliografia specifica
<b>BIBA - Autore</b>	VENTUROLI P. (a cura di)
<b>BIBD - Anno di edizione</b>	1994
<b>BIBN - V., pp., nn.</b>	pp. 240-242

**MST - MOSTRE**

<b>MSTT - Titolo</b>	I tessuti nell'età di Carlo Bascapè
<b>MSTL - Luogo</b>	Novara, Palazzo del Vescovo
<b>MSTD - Data</b>	1994-1995

**AD - ACCESSO AI DATI****ADS - SPECIFICHE DI ACCESSO AI DATI**

<b>ADSP - Profilo di accesso</b>	3
<b>ADSM - Motivazione</b>	scheda di bene non adeguatamente sorvegliabile

**CM - COMPILAZIONE****CMP - COMPILAZIONE**

<b>CMPD - Data</b>	2000
<b>CMPN - Nome</b>	Colombo A.M.
<b>FUR - Funzionario responsabile</b>	Cervini F.

**AGG - AGGIORNAMENTO - REVISIONE**

<b>AGGD - Data</b>	2006
<b>AGGN - Nome</b>	ARTPAST/ Rocco A.
<b>AGGF - Funzionario responsabile</b>	NR (recupero pregresso)