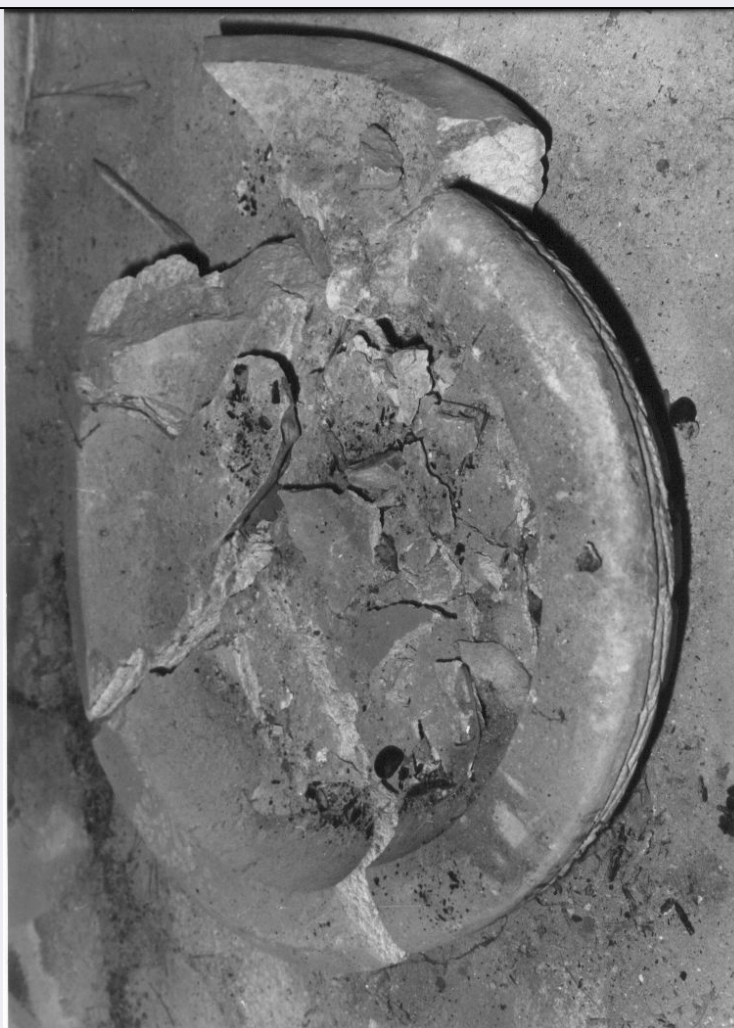


SCHEDA



CD - CODICI

TSK - Tipo scheda OA

LIR - Livello ricerca P

NCT - CODICE UNIVOCO

NCTR - Codice regione 01

NCTN - Numero catalogo
generale 00175543

ESC - Ente schedatore S67

ECP - Ente competente S67

OG - OGGETTO

OGT - OGGETTO

OGTD - Definizione candelieri d'altare

OGTV - Identificazione serie

QNT - QUANTITA'

QNTN - Numero 4

LC - LOCALIZZAZIONE GEOGRAFICO-AMMINISTRATIVA

PVC - LOCALIZZAZIONE GEOGRAFICO-AMMINISTRATIVA ATTUALE

PVCS - Stato Italia

PVCR - Regione Piemonte

PVCP - Provincia	VB
PVCC - Comune	Baceno
LDC - COLLOCAZIONE SPECIFICA	
UB - UBICAZIONE E DATI PATRIMONIALI	
UBO - Ubicazione originaria	OR
DT - CRONOLOGIA	
DTZ - CRONOLOGIA GENERICA	
DTZG - Secolo	sec. XVII
DTS - CRONOLOGIA SPECIFICA	
DTSI - Da	1600
DTSF - A	1699
DTM - Motivazione cronologia	analisi stilistica
AU - DEFINIZIONE CULTURALE	
ATB - AMBITO CULTURALE	
ATBD - Denominazione	ambito lombardo-novarese
ATBR - Riferimento all'intervento	esecutore
ATBM - Motivazione dell'attribuzione	analisi stilistica
MT - DATI TECNICI	
MTC - Materia e tecnica	ottone/ fusione
MIS - MISURE	
MISA - Altezza	59
MISL - Larghezza	19
MISV - Varie	diverse altezze 56/ 55/ 48
CO - CONSERVAZIONE	
STC - STATO DI CONSERVAZIONE	
STCC - Stato di conservazione	discreto
STCS - Indicazioni specifiche	un esemplare ha il nodo rovesciato, altro con piedini in ferro aggiunti alla base del piede
DA - DATI ANALITICI	
DES - DESCRIZIONE	
DESO - Indicazioni sull'oggetto	base a sezione triangolare, modanata a trochilo, senza piedini; fusto tornito liscio formato da due elementi a vaso e un nodo a oliva uniti da elementi a rocchetto e uno stelo bulbiforme liscio desinente al piattello scalinato e liscio, con chiodo centrale.
DESI - Codifica Iconclass	NR (recupero pregresso)
DESS - Indicazioni sul soggetto	NR (recupero pregresso)
ISR - ISCRIZIONI	
ISRC - Classe di appartenenza	documentaria
ISRS - Tecnica di scrittura	a incisione

ISRT - Tipo di caratteri	lettere capitali
ISRP - Posizione	sulla base di uno degli esemplari
ISRI - Trascrizione	C.S.P. (Compagnia di San Pietro)
TU - CONDIZIONE GIURIDICA E VINCOLI	
CDG - CONDIZIONE GIURIDICA	
CDGG - Indicazione generica	proprietà Ente religioso cattolico
DO - FONTI E DOCUMENTI DI RIFERIMENTO	
FTA - DOCUMENTAZIONE FOTOGRAFICA	
FTAX - Genere	documentazione allegata
FTAP - Tipo	fotografia b/n
FTAN - Codice identificativo	SBAS TO 188689
AD - ACCESSO AI DATI	
ADS - SPECIFICHE DI ACCESSO AI DATI	
ADSP - Profilo di accesso	3
ADSM - Motivazione	scheda di bene non adeguatamente sorvegliabile
CM - COMPILAZIONE	
CMP - COMPILAZIONE	
CMPD - Data	2000
CM PN - Nome	Moro G.V.
FUR - Funzionario responsabile	Cervini F.
AGG - AGGIORNAMENTO - REVISIONE	
AGGD - Data	2006
AGGN - Nome	ARTPAST/ Rocco A.
AGGF - Funzionario responsabile	NR (recupero pregresso)