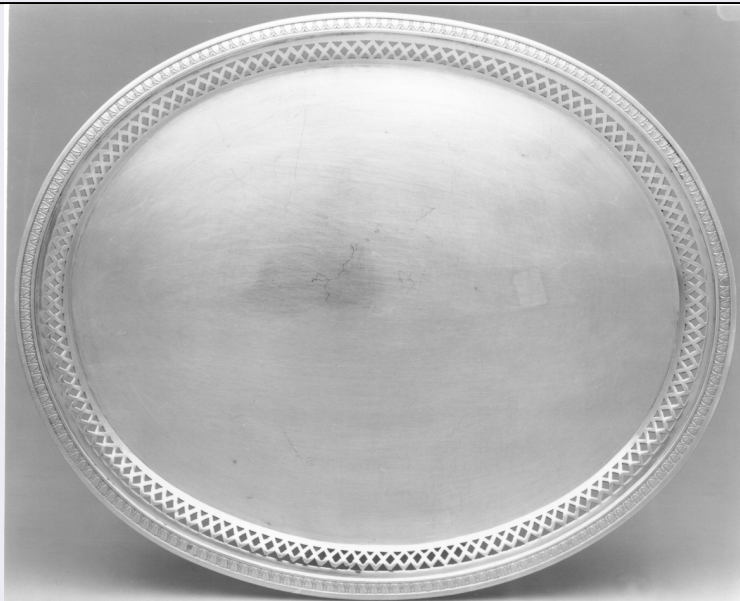


SCHEDA



CD - CODICI

TSK - Tipo scheda OA

LIR - Livello ricerca C

NCT - CODICE UNIVOCO

NCTR - Codice regione 01

NCTN - Numero catalogo generale 00039606

ESC - Ente schedatore S67

ECP - Ente competente S67

RV - RELAZIONI

RVE - STRUTTURA COMPLESSA

RVEL - Livello 1

RVER - Codice bene radice 0100039606

RVES - Codice bene componente 0100027306

OG - OGGETTO

OGT - OGGETTO

OGTD - Definizione piatto

OGTV - Identificazione elemento d'insieme

OGTP - Posizione parte della serie

QNT - QUANTITA'

QNTN - Numero 2

SGT - SOGGETTO

SGTI - Identificazione motivi decorativi geometrici e vegetali stilizzati

LC - LOCALIZZAZIONE GEOGRAFICO-AMMINISTRATIVA

PVC - LOCALIZZAZIONE GEOGRAFICO-AMMINISTRATIVA ATTUALE

PVCS - Stato Italia

PVCR - Regione Piemonte

PVCP - Provincia	TO
PVCC - Comune	Torino
LDC - COLLOCAZIONE SPECIFICA	
LDCT - Tipologia	reggia
LDCQ - Qualificazione	museo
LDCN - Denominazione	Palazzo Reale
LDCU - Denominazione spazio viabilistico	Piazzetta Reale
LDCM - Denominazione raccolta	Museo di Palazzo Reale
LDCS - Specifiche	Sala V, armadio 14, scaffale C, Inv. A 86/ V 14 C 24/ 1-2
UB - UBICAZIONE E DATI PATRIMONIALI	
INV - INVENTARIO DI MUSEO O SOPRINTENDENZA	
INVN - Numero	165
INVD - Data	1871
INV - INVENTARIO DI MUSEO O SOPRINTENDENZA	
INVN - Numero	140
INVD - Data	1882
INV - INVENTARIO DI MUSEO O SOPRINTENDENZA	
INVN - Numero	133
INVD - Data	1911
INV - INVENTARIO DI MUSEO O SOPRINTENDENZA	
INVN - Numero	324
INVD - Data	1949
INV - INVENTARIO DI MUSEO O SOPRINTENDENZA	
INVN - Numero	8458
INVD - Data	1966
DT - CRONOLOGIA	
DTZ - CRONOLOGIA GENERICA	
DTZG - Secolo	sec. XIX
DTZS - Frazione di secolo	primo quarto
DTS - CRONOLOGIA SPECIFICA	
DTSI - Da	1821
DTSV - Validità	ca.
DTSF - A	1824
DTSL - Validità	ca.
DTM - Motivazione cronologia	punzone
AU - DEFINIZIONE CULTURALE	
AUT - AUTORE	
AUTR - Riferimento all'intervento	esecuzione oggetto
AUTM - Motivazione dell'attribuzione	punzone

AUTN - Nome scelto	Gaia Giuseppe
AUTA - Dati anagrafici	notizie 1759-1824
AUTH - Sigla per citazione	00004268
MT - DATI TECNICI	
MTC - Materia e tecnica	argento/ sbalzo/ cesellatura/ traforo
MIS - MISURE	
MISU - Unità	mm.
MISD - Diametro	526
CO - CONSERVAZIONE	
STC - STATO DI CONSERVAZIONE	
STCC - Stato di conservazione	buono
RS - RESTAURI	
RST - RESTAURI	
RSTD - Data	1986
RSTN - Nome operatore	Collura D.
DA - DATI ANALITICI	
DES - DESCRIZIONE	
DESO - Indicazioni sull'oggetto	Forma ovale, tesa obliqua, fondo liscio. Un bordo con palmette e uno con motivi geometrici a traforo.
DESI - Codifica Iconclass	NR (recupero pregresso)
DESS - Indicazioni sul soggetto	NR (recupero pregresso)
ISR - ISCRIZIONI	
ISRC - Classe di appartenenza	documentaria
ISRS - Tecnica di scrittura	a incisione
ISRP - Posizione	Sul verso
ISRI - Trascrizione	C. F.
ISR - ISCRIZIONI	
ISRC - Classe di appartenenza	documentaria
ISRS - Tecnica di scrittura	a incisione
ISRP - Posizione	Sul verso
ISRI - Trascrizione	F
ISR - ISCRIZIONI	
ISRC - Classe di appartenenza	documentaria
ISRS - Tecnica di scrittura	a incisione
ISRP - Posizione	Sul verso
ISRI - Trascrizione	4
ISR - ISCRIZIONI	
ISRC - Classe di appartenenza	documentaria

ISRS - Tecnica di scrittura	a incisione
ISRP - Posizione	Sul verso
ISRI - Trascrizione	5
STM - STEMMI, EMBLEMI, MARCHI	
STMC - Classe di appartenenza	punzone
STMQ - Qualificazione	saggiatore
STMI - Identificazione	Vernoni Giuseppe
STMP - Posizione	Inciso sul verso
STMD - Descrizione	G. V.
STM - STEMMI, EMBLEMI, MARCHI	
STMC - Classe di appartenenza	punzone
STMQ - Qualificazione	argentiere
STMI - Identificazione	Gaia Giuseppe
STMP - Posizione	Inciso sul verso
STMD - Descrizione	G. G.
STM - STEMMI, EMBLEMI, MARCHI	
STMC - Classe di appartenenza	punzone
STMI - Identificazione	1° titolo argento 1814-1824
STMP - Posizione	Inciso sul verso
STMD - Descrizione	D. 11
STM - STEMMI, EMBLEMI, MARCHI	
STMC - Classe di appartenenza	arme
STMQ - Qualificazione	gentilizia
STMI - Identificazione	Regno di Sardegna
STMP - Posizione	Sul verso
STMD - Descrizione	Aquila con stemma sabaudo al centro, sormontata da corona
NSC - Notizie storico-critiche	Nell'inventario del 1871 tale serie di piatti risultava composta da 5 pezzi, presenti nel Palazzo Reale e commissionati da Carlo Felice. Nell'Inventario del 1966 sono denominati "vassoi". La stessa semplicità elegante dei decori - a palmette e a traforo geometrico - si ritrova in esemplari inglesi, databili alla fine del Settecento (G. MARIACHER, Argenti italiani, Milano 1965, tav. 184) e con altri austriaci del 1820-1830 c., che attestano una diffusione europea (A. GRUBER, L'Argenterie de maison du XVIe au XIXe siècle, Friburgo 1982, p. 136).
TU - CONDIZIONE GIURIDICA E VINCOLI	
CDG - CONDIZIONE GIURIDICA	
CDGG - Indicazione generica	proprietà Stato
CDGS - Indicazione specifica	Ministero per i Beni e le Attività Culturali
DO - FONTI E DOCUMENTI DI RIFERIMENTO	

FTA - DOCUMENTAZIONE FOTOGRAFICA**FTAX - Genere** documentazione allegata**FTAP - Tipo** fotografia b/n**FTAN - Codice identificativo** SBAA TO 19173**FNT - FONTI E DOCUMENTI****FNTP - Tipo** inventario**FNTT - Denominazione** Argenti Bisquit**FNTD - Data** 1871**FNTN - Nome archivio** ASTO, Sezioni Riunite**FNTS - Posizione** NR (recupero pregresso)**FNTI - Codice identificativo** NR (recupero pregresso)**FNT - FONTI E DOCUMENTI****FNTP - Tipo** inventario**FNTT - Denominazione** Argenti Vasellame D.C.**FNTD - Data** 1882**FNTN - Nome archivio** ASTO, Sezioni Riunite**FNTS - Posizione** NR (recupero pregresso)**FNTI - Codice identificativo** NR (recupero pregresso)**FNT - FONTI E DOCUMENTI****FNTP - Tipo** inventario**FNTT - Denominazione** Uffici Bocca D.C., I**FNTD - Data** 1911**FNTN - Nome archivio** ASTO, Sezioni Riunite**FNTS - Posizione** NR (recupero pregresso)**FNTI - Codice identificativo** NR (recupero pregresso)**FNT - FONTI E DOCUMENTI****FNTP - Tipo** inventario**FNTT - Denominazione** Ufficio Tecnico, II**FNTD - Data** 1949**FNTN - Nome archivio** ASTO, Sezioni Riunite**FNTS - Posizione** NR (recupero pregresso)**FNTI - Codice identificativo** NR (recupero pregresso)**FNT - FONTI E DOCUMENTI****FNTP - Tipo** inventario**FNTT - Denominazione** Inventario Palazzo Reale**FNTD - Data** 1966**FNTN - Nome archivio** SBAS TO**FNTS - Posizione** NR (recupero pregresso)**FNTI - Codice identificativo** NR (recupero pregresso)**BIB - BIBLIOGRAFIA****BIBX - Genere** bibliografia di confronto**BIBA - Autore** Gruber A.

BIBD - Anno di edizione	1982
BIBN - V., pp., nn.	p. 136
BIB - BIBLIOGRAFIA	
BIBX - Genere	bibliografia di confronto
BIBA - Autore	Mariacher G.
BIBD - Anno di edizione	1965
BIBI - V., tavv., figg.	tav. 184
BIB - BIBLIOGRAFIA	
BIBX - Genere	bibliografia specifica
BIBA - Autore	Griseri A.
BIBD - Anno di edizione	1986
BIBN - V., pp., nn.	p. 160, n. 17
BIB - BIBLIOGRAFIA	
BIBX - Genere	bibliografia specifica
BIBA - Autore	Bargoni A.
BIBD - Anno di edizione	1976
BIBN - V., pp., nn.	p. 280
BIBI - V., tavv., figg.	G-29
MST - MOSTRE	
MSTT - Titolo	Porcellane e argenti del Palazzo Reale di Torino
MSTL - Luogo	Torino
MSTD - Data	1986
AD - ACCESSO AI DATI	
ADS - SPECIFICHE DI ACCESSO AI DATI	
ADSP - Profilo di accesso	1
ADSM - Motivazione	scheda contenente dati liberamente accessibili
CM - COMPILAZIONE	
CMP - COMPILAZIONE	
CMPD - Data	1986
CMPN - Nome	Corrado F.
FUR - Funzionario responsabile	Mossetti C.
RVM - TRASCRIZIONE PER INFORMATIZZAZIONE	
RVMD - Data	2000
RVMN - Nome	Fratini M.
AGG - AGGIORNAMENTO - REVISIONE	
AGGD - Data	2007
AGGN - Nome	ARTPAST/ Damiano S.
AGGF - Funzionario responsabile	NR (recupero pregresso)
AN - ANNOTAZIONI	
OSS - Osservazioni	Prescheda n. 160. Sottoscheda 1