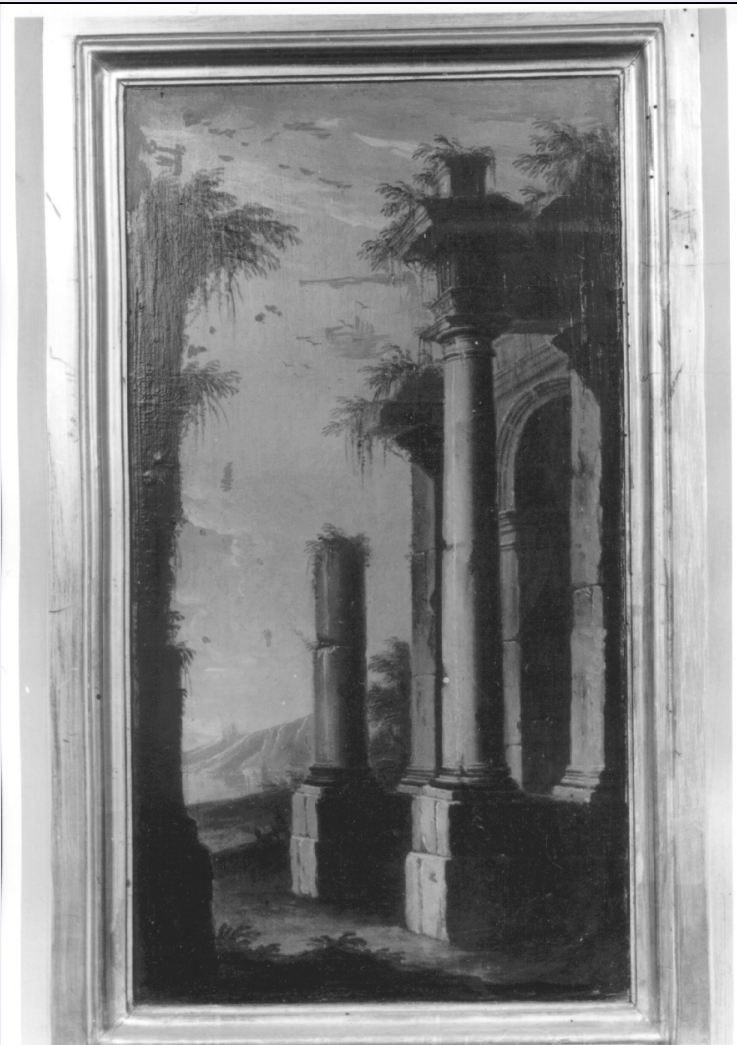


SCHEDA



CD - CODICI

TSK - Tipo scheda OA

LIR - Livello ricerca P

NCT - CODICE UNIVOCO

NCTR - Codice regione 01

NCTN - Numero catalogo generale 00200803

ESC - Ente schedatore S67

ECP - Ente competente S67

RV - RELAZIONI

RVE - STRUTTURA COMPLESSA

RVEL - Livello 3

RVER - Codice bene radice 0100200803

OG - OGGETTO

OGT - OGGETTO

OGTD - Definizione dipinto

OGTV - Identificazione elemento d'insieme

OGTP - Posizione parte della porta

SGT - SOGGETTO

SGTI - Identificazione	rovine architettoniche
LC - LOCALIZZAZIONE GEOGRAFICO-AMMINISTRATIVA	
PVC - LOCALIZZAZIONE GEOGRAFICO-AMMINISTRATIVA ATTUALE	
PVCS - Stato	Italia
PVCR - Regione	Piemonte
PVCP - Provincia	TO
PVCC - Comune	Torino
LDC - COLLOCAZIONE SPECIFICA	
LDCT - Tipologia	reggia
LDCQ - Qualificazione	museo
LDCN - Denominazione	Palazzo Reale
LDCU - Denominazione spazio viabilistico	Piazzetta Reale
LDCM - Denominazione raccolta	Museo di Palazzo Reale
LDCS - Specifiche	piano I, 63, Camera IV degli Archivi, parete ovest, porta a due battenti, anta sinistra, riquadro terzo
UB - UBICAZIONE E DATI PATRIMONIALI	
UBO - Ubicazione originaria	OR
DT - CRONOLOGIA	
DTZ - CRONOLOGIA GENERICA	
DTZG - Secolo	sec. XVIII
DTZS - Frazione di secolo	secondo quarto
DTS - CRONOLOGIA SPECIFICA	
DTSI - Da	1740
DTSF - A	1740
DTM - Motivazione cronologia	bibliografia
DTM - Motivazione cronologia	documentazione
AU - DEFINIZIONE CULTURALE	
AUT - AUTORE	
AUTR - Riferimento all'intervento	pittore
AUTM - Motivazione dell'attribuzione	bibliografia
AUTM - Motivazione dell'attribuzione	documentazione
AUTN - Nome scelto	Gambone Giovanni Domenico
AUTA - Dati anagrafici	1720/ 1793
AUTH - Sigla per citazione	00004234
MT - DATI TECNICI	
MTC - Materia e tecnica	tavola/ pittura a olio
MIS - MISURE	
MISA - Altezza	56
MISL - Larghezza	30

CO - CONSERVAZIONE**STC - STATO DI CONSERVAZIONE**

STCC - Stato di conservazione	discreto
STCS - Indicazioni specifiche	piccole cadute di colore, macchioline di vernice

RS - RESTAURI**RST - RESTAURI**

RSTD - Data	1963
RSTE - Ente responsabile	SBAA TO
RSTN - Nome operatore	Piraccini L.

DA - DATI ANALITICI**DES - DESCRIZIONE**

DESO - Indicazioni sull'oggetto	Dipinto del battente sinistro della porta.
DESI - Codifica Iconclass	NR (recupero pregresso)
DESS - Indicazioni sul soggetto	Architetture.

TU - CONDIZIONE GIURIDICA E VINCOLI**CDG - CONDIZIONE GIURIDICA**

CDGG - Indicazione generica	proprietà Stato
CDGS - Indicazione specifica	Ministero per i Beni e le Attività Culturali

DO - FONTI E DOCUMENTI DI RIFERIMENTO**FTA - DOCUMENTAZIONE FOTOGRAFICA**

FTAX - Genere	documentazione allegata
FTAP - Tipo	fotografia b/n
FTAN - Codice identificativo	SBAS TO 185917
FTAT - Note	veduta frontale

BIB - BIBLIOGRAFIA

BIBX - Genere	bibliografia specifica
BIBA - Autore	Rovere C.
BIBD - Anno di edizione	1995
BIBN - V., pp., nn.	p. 175

BIB - BIBLIOGRAFIA

BIBX - Genere	bibliografia specifica
BIBA - Autore	Viale V.
BIBD - Anno di edizione	1963
BIBN - V., pp., nn.	v. II, p. 42 di Griseri A.

BIB - BIBLIOGRAFIA

BIBX - Genere	bibliografia specifica
BIBA - Autore	Viale V.
BIBD - Anno di edizione	1963

BIBN - V., pp., nn.	v. III, p. 7 di Tardito Amerio R.
BIB - BIBLIOGRAFIA	
BIBX - Genere	bibliografia specifica
BIBA - Autore	Schede Vesme
BIBD - Anno di edizione	1968
BIBN - V., pp., nn.	v. II, p. 508
BIB - BIBLIOGRAFIA	
BIBX - Genere	bibliografia specifica
BIBA - Autore	Pinto S.
BIBD - Anno di edizione	1987
BIBN - V., pp., nn.	p. 21 di Mossetti C.
BIB - BIBLIOGRAFIA	
BIBX - Genere	bibliografia specifica
BIBA - Autore	Cifani A./ Monetti F.
BIBD - Anno di edizione	1993
BIBN - V., pp., nn.	v. I, p. 157; v. II pp. 554-555
BIB - BIBLIOGRAFIA	
BIBX - Genere	bibliografia specifica
BIBA - Autore	Cornaglia P.
BIBD - Anno di edizione	1998
BIBN - V., pp., nn.	v. XXVII/1, p. 125
BIB - BIBLIOGRAFIA	
BIBX - Genere	bibliografia specifica
BIBA - Autore	Tardito Amerio R.
BIBD - Anno di edizione	1963
BIBN - V., pp., nn.	v. VIII/2, pp. 284, 289
MST - MOSTRE	
MSTT - Titolo	Mostra del Barocco piemontese
MSTL - Luogo	Torino
MSTD - Data	1963
AD - ACCESSO AI DATI	
ADS - SPECIFICHE DI ACCESSO AI DATI	
ADSP - Profilo di accesso	1
ADSM - Motivazione	scheda contenente dati liberamente accessibili
CM - COMPILAZIONE	
CMP - COMPILAZIONE	
CMPD - Data	2000
CMPN - Nome	Traversi P.
FUR - Funzionario responsabile	Astrua P.
AGG - AGGIORNAMENTO - REVISIONE	
AGGD - Data	2007
AGGN - Nome	ARTPAST/ Damiano S.

**AGGF - Funzionario
responsabile**

NR (recupero pregresso)

AN - ANNOTAZIONI

OSS - Osservazioni

La campagna fotografica relativa a questo dipinto risale al 1999.