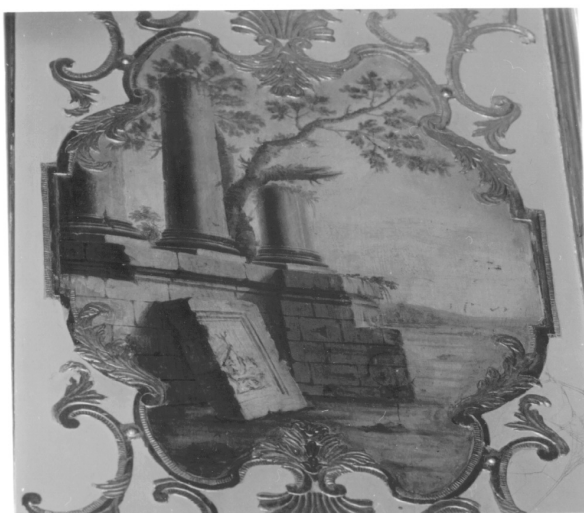


# SCHEDA



## CD - CODICI

TSK - Tipo scheda OA

LIR - Livello ricerca P

### NCT - CODICE UNIVOCO

NCTR - Codice regione 01

NCTN - Numero catalogo generale 00200801

ESC - Ente schedatore S67

ECP - Ente competente S67

## RV - RELAZIONI

### RVE - STRUTTURA COMPLESSA

RVEL - Livello 4

RVER - Codice bene radice 0100200801

## OG - OGGETTO

### OGT - OGGETTO

OGTD - Definizione dipinto

OGTV - Identificazione elemento d'insieme

OGTP - Posizione parte dello scuro di finestra

### SGT - SOGGETTO

SGTI - Identificazione rovine architettoniche

## LC - LOCALIZZAZIONE GEOGRAFICO-AMMINISTRATIVA

### PVC - LOCALIZZAZIONE GEOGRAFICO-AMMINISTRATIVA ATTUALE

PVCS - Stato Italia

PVCR - Regione Piemonte

PVCP - Provincia TO

PVCC - Comune Torino

### LDC - COLLOCAZIONE SPECIFICA

LDCT - Tipologia reggia

LDCQ - Qualificazione museo

<b>LDCN - Denominazione</b>	Palazzo Reale
<b>LDCU - Denominazione spazio viabilistico</b>	Piazzetta Reale
<b>LDCM - Denominazione raccolta</b>	Museo di Palazzo Reale
<b>LDCS - Specifiche</b>	piano I, 63, Camera IV degli Archivi, parete sud, scuri di porta-finestra, battente sinistro, riquadro quarto

## UB - UBICAZIONE E DATI PATRIMONIALI

<b>UBO - Ubicazione originaria</b>	OR
------------------------------------	----

## DT - CRONOLOGIA

### DTZ - CRONOLOGIA GENERICA

<b>DTZG - Secolo</b>	sec. XVIII
----------------------	------------

<b>DTZS - Frazione di secolo</b>	secondo quarto
----------------------------------	----------------

### DTS - CRONOLOGIA SPECIFICA

<b>DTSI - Da</b>	1740
------------------	------

<b>DTSF - A</b>	1740
-----------------	------

<b>DTM - Motivazione cronologia</b>	bibliografia
-------------------------------------	--------------

<b>DTM - Motivazione cronologia</b>	documentazione
-------------------------------------	----------------

## AU - DEFINIZIONE CULTURALE

### AUT - AUTORE

<b>AUTR - Riferimento all'intervento</b>	pittore
--	---------

<b>AUTM - Motivazione dell'attribuzione</b>	bibliografia
---	--------------

<b>AUTM - Motivazione dell'attribuzione</b>	documentazione
---	----------------

<b>AUTN - Nome scelto</b>	Gambone Giovanni Domenico
---------------------------	---------------------------

<b>AUTA - Dati anagrafici</b>	1720/ 1793
-------------------------------	------------

<b>AUTH - Sigla per citazione</b>	00004234
-----------------------------------	----------

## MT - DATI TECNICI

<b>MTC - Materia e tecnica</b>	tavola/ pittura a olio
--------------------------------	------------------------

### MIS - MISURE

<b>MISA - Altezza</b>	35
-----------------------	----

<b>MISL - Larghezza</b>	33.5
-------------------------	------

<b>MIST - Validità</b>	ca.
------------------------	-----

<b>FRM - Formato</b>	sagomato
----------------------	----------

## CO - CONSERVAZIONE

### STC - STATO DI CONSERVAZIONE

<b>STCC - Stato di conservazione</b>	discreto
--------------------------------------	----------

<b>STCS - Indicazioni specifiche</b>	sporco, piccole cadute di colore
--------------------------------------	----------------------------------

## RS - RESTAURI

<b>RST - RESTAURI</b>	
-----------------------	--

<b>RSTD - Data</b>	1963
<b>RSTE - Ente responsabile</b>	SBAA TO
<b>RSTN - Nome operatore</b>	Piraccini L.
<b>DA - DATI ANALITICI</b>	
<b>DES - DESCRIZIONE</b>	
<b>DESO - Indicazioni sull'oggetto</b>	Dipinto del battente sinistro degli scuri di finestra.
<b>DESI - Codifica Iconclass</b>	NR (recupero pregresso)
<b>DESS - Indicazioni sul soggetto</b>	Architetture.
<b>TU - CONDIZIONE GIURIDICA E VINCOLI</b>	
<b>CDG - CONDIZIONE GIURIDICA</b>	
<b>CDGG - Indicazione generica</b>	proprietà Stato
<b>CDGS - Indicazione specifica</b>	Ministero per i Beni e le Attività Culturali
<b>DO - FONTI E DOCUMENTI DI RIFERIMENTO</b>	
<b>FTA - DOCUMENTAZIONE FOTOGRAFICA</b>	
<b>FTAX - Genere</b>	documentazione allegata
<b>FTAP - Tipo</b>	fotografia b/n
<b>FTAN - Codice identificativo</b>	SBAS TO 186753
<b>FTAT - Note</b>	veduta frontale
<b>BIB - BIBLIOGRAFIA</b>	
<b>BIBX - Genere</b>	bibliografia specifica
<b>BIBA - Autore</b>	Rovere C.
<b>BIBD - Anno di edizione</b>	1995
<b>BIBN - V., pp., nn.</b>	p. 175
<b>BIB - BIBLIOGRAFIA</b>	
<b>BIBX - Genere</b>	bibliografia specifica
<b>BIBA - Autore</b>	Viale V.
<b>BIBD - Anno di edizione</b>	1963
<b>BIBN - V., pp., nn.</b>	v. II, p. 42 di Griseri A.
<b>BIB - BIBLIOGRAFIA</b>	
<b>BIBX - Genere</b>	bibliografia specifica
<b>BIBA - Autore</b>	Viale V.
<b>BIBD - Anno di edizione</b>	1963
<b>BIBN - V., pp., nn.</b>	v. III, p. 7 di Tardito Amerio R.
<b>BIB - BIBLIOGRAFIA</b>	
<b>BIBX - Genere</b>	bibliografia specifica
<b>BIBA - Autore</b>	Schede Vesme
<b>BIBD - Anno di edizione</b>	1968
<b>BIBN - V., pp., nn.</b>	v. II, p. 508
<b>BIB - BIBLIOGRAFIA</b>	

<b>BIBX - Genere</b>	bibliografia specifica
<b>BIBA - Autore</b>	Pinto S.
<b>BIBD - Anno di edizione</b>	1987
<b>BIBN - V., pp., nn.</b>	p. 21 di Mossetti C.
<b>BIB - BIBLIOGRAFIA</b>	
<b>BIBX - Genere</b>	bibliografia specifica
<b>BIBA - Autore</b>	Cifani A./ Monetti F.
<b>BIBD - Anno di edizione</b>	1993
<b>BIBN - V., pp., nn.</b>	v. I, p. 157; v. II pp. 554-555
<b>BIB - BIBLIOGRAFIA</b>	
<b>BIBX - Genere</b>	bibliografia specifica
<b>BIBA - Autore</b>	Cornaglia P.
<b>BIBD - Anno di edizione</b>	1998
<b>BIBN - V., pp., nn.</b>	v. XXVII/1, p. 125
<b>BIB - BIBLIOGRAFIA</b>	
<b>BIBX - Genere</b>	bibliografia specifica
<b>BIBA - Autore</b>	Tardito Amerio R.
<b>BIBD - Anno di edizione</b>	1963
<b>BIBN - V., pp., nn.</b>	v. VIII/2, pp. 284, 289
<b>MST - MOSTRE</b>	
<b>MSTT - Titolo</b>	Mostra del Barocco piemontese
<b>MSTL - Luogo</b>	Torino
<b>MSTD - Data</b>	1963
<b>AD - ACCESSO AI DATI</b>	
<b>ADS - SPECIFICHE DI ACCESSO AI DATI</b>	
<b>ADSP - Profilo di accesso</b>	1
<b>ADSM - Motivazione</b>	scheda contenente dati liberamente accessibili
<b>CM - COMPILAZIONE</b>	
<b>CMP - COMPILAZIONE</b>	
<b>CMPD - Data</b>	2000
<b>CMPN - Nome</b>	Traversi P.
<b>FUR - Funzionario responsabile</b>	Astrua P.
<b>AGG - AGGIORNAMENTO - REVISIONE</b>	
<b>AGGD - Data</b>	2007
<b>AGGN - Nome</b>	ARTPAST/ Damiano S.
<b>AGGF - Funzionario responsabile</b>	NR (recupero pregresso)
<b>AN - ANNOTAZIONI</b>	
<b>OSS - Osservazioni</b>	La campagna fotografica relativa a questo dipinto risale al 1999.