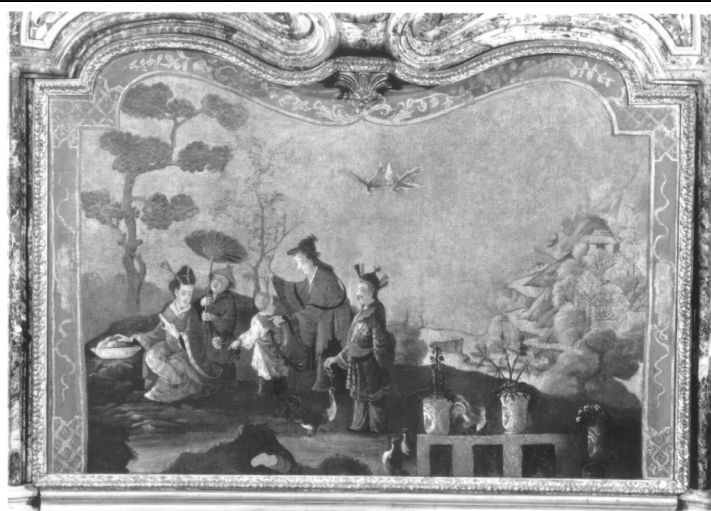


# SCHEDA



## CD - CODICI

TSK - Tipo scheda	OA
LIR - Livello ricerca	P
NCT - CODICE UNIVOCO	
NCTR - Codice regione	01
NCTN - Numero catalogo generale	00202148
ESC - Ente schedatore	S67
ECP - Ente competente	S67

## OG - OGGETTO

### OGT - OGGETTO

OGTD - Definizione	paracamino
OGTV - Identificazione	opera isolata

### SGT - SOGGETTO

SGTI - Identificazione	paesaggio con figure
------------------------	----------------------

## LC - LOCALIZZAZIONE GEOGRAFICO-AMMINISTRATIVA

### PVC - LOCALIZZAZIONE GEOGRAFICO-AMMINISTRATIVA ATTUALE

PVCS - Stato	Italia
PVCR - Regione	Piemonte
PVCP - Provincia	TO
PVCC - Comune	Torino

### LDC - COLLOCAZIONE SPECIFICA

LDCT - Tipologia	reggia
LDCQ - Qualificazione	museo
LDCN - Denominazione	Palazzo Reale
LDCU - Denominazione spazio viabilistico	Piazzetta Reale
LDCM - Denominazione raccolta	Museo di Palazzo Reale
LDSC - Specifiche	piano I, 76, Gabinetto Cinese

**UB - UBICAZIONE E DATI PATRIMONIALI****INV - INVENTARIO DI MUSEO O SOPRINTENDENZA****INVN - Numero** 0341**INVD - Data** 1966**INV - INVENTARIO DI MUSEO O SOPRINTENDENZA****INVN - Numero** D.C. 692(?)**INVD - Data** NR (recupero pregresso)**DT - CRONOLOGIA****DTZ - CRONOLOGIA GENERICA****DTZG - Secolo** sec. XVIII**DTZS - Frazione di secolo** secondo quarto**DTS - CRONOLOGIA SPECIFICA****DTSI - Da** 1734**DTSV - Validità** post**DTSF - A** 1749**DTM - Motivazione cronologia** analisi stilistica**AU - DEFINIZIONE CULTURALE****ATB - AMBITO CULTURALE****ATBD - Denominazione** ambito piemontese**ATBM - Motivazione dell'attribuzione** analisi stilistica**MT - DATI TECNICI****MTC - Materia e tecnica** tela/ pittura a olio**MIS - MISURE****MISA - Altezza** 80**MISL - Larghezza** 116**MISV - Varie** altezza con cornice cm 85/ larghezza con cornice cm 121**CO - CONSERVAZIONE****STC - STATO DI CONSERVAZIONE****STCC - Stato di conservazione** mediocre**STCS - Indicazioni specifiche** cadute di colore reintegrate sullo sfondo dorato.**DA - DATI ANALITICI****DES - DESCRIZIONE****DESO - Indicazioni sull'oggetto** Cornice in legno intagliato e dorato.**DESI - Codifica Iconclass** NR (recupero pregresso)**DESS - Indicazioni sul soggetto** Decorazioni: cineserie.**NSC - Notizie storico-critiche**  
Il paracamino, probabilmente coevo al Gabinetto juvarriano, per la cura dei particolari preziosi può avvicinarsi ai "papiers peints" dei salotti alla cinese dell'Appartamento di levante a Stupinigi. Il vecchio

numero di inventario riportato nel 1966 si riferisce ad una bambocciata, ma è comunque probabile che il dipinto in questione abbia mantenuto nel corso dei secoli la collocazione attuale.

## TU - CONDIZIONE GIURIDICA E VINCOLI

### CDG - CONDIZIONE GIURIDICA

**CDGG - Indicazione generica**

proprietà Stato

**CDGS - Indicazione specifica**

Ministero per i Beni e le Attività Culturali

## DO - FONTI E DOCUMENTI DI RIFERIMENTO

### FTA - DOCUMENTAZIONE FOTOGRAFICA

**FTAX - Genere**

documentazione allegata

**FTAP - Tipo**

fotografia b/n

**FTAN - Codice identificativo**

SBAS TO 185476

**FTAT - Note**

veduta frontale

### FNT - FONTI E DOCUMENTI

**FNTP - Tipo**

inventario

**FNTT - Denominazione**

Inventario di Palazzo Reale (vol. 1)

**FNTD - Data**

1966

**FNTF - Foglio/Carta**

fol. 25

**FNTN - Nome archivio**

SBAA TO

**FNTS - Posizione**

NR (recupero pregresso)

**FNTI - Codice identificativo**

NR (recupero pregresso)

### BIB - BIBLIOGRAFIA

**BIBX - Genere**

bibliografia specifica

**BIBA - Autore**

Viale V.

**BIBD - Anno di edizione**

1963

**BIBI - V., tavv., figg.**

v. III t. 267

### BIB - BIBLIOGRAFIA

**BIBX - Genere**

bibliografia di confronto

**BIBA - Autore**

Griseri A.

**BIBD - Anno di edizione**

1963

**BIBN - V., pp., nn.**

pp. 32-33

### MST - MOSTRE

**MSTT - Titolo**

Mostra del Barocco Piemontese

**MSTL - Luogo**

Torino

**MSTD - Data**

1963

## AD - ACCESSO AI DATI

### ADS - SPECIFICHE DI ACCESSO AI DATI

**ADSP - Profilo di accesso**

1

**ADSM - Motivazione**

scheda contenente dati liberamente accessibili

## CM - COMPILAZIONE

### CMP - COMPILAZIONE

<b>CMPD - Data</b>	2000
<b>CMPN - Nome</b>	Romanello E.
<b>FUR - Funzionario responsabile</b>	Astrua P.
<b>AGG - AGGIORNAMENTO - REVISIONE</b>	
<b>AGGD - Data</b>	2007
<b>AGGN - Nome</b>	ARTPAST/ Damiano S.
<b>AGGF - Funzionario responsabile</b>	NR (recupero pregresso)