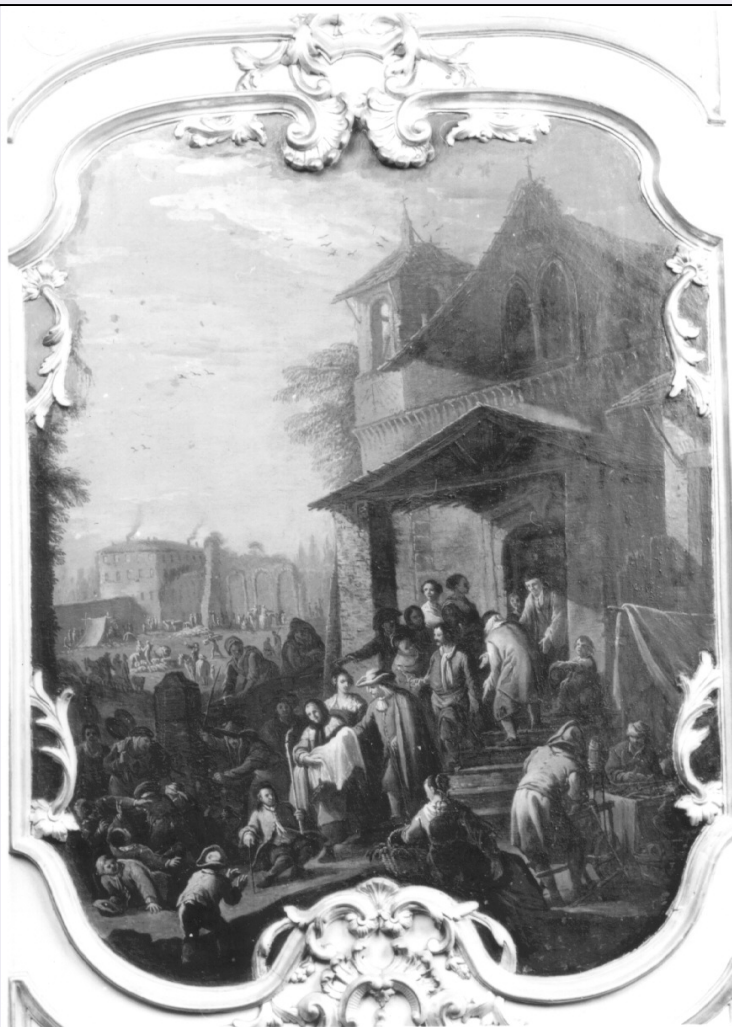


SCHEDA



CD - CODICI

TSK - Tipo scheda OA

LIR - Livello ricerca P

NCT - CODICE UNIVOCO

NCTR - Codice regione 01

NCTN - Numero catalogo
generale 00200795

ESC - Ente schedatore S67

ECP - Ente competente S67

RV - RELAZIONI

RVE - STRUTTURA COMPLESSA

RVEL - Livello 2

RVER - Codice bene radice 0100200795

OG - OGGETTO

OGT - OGGETTO

OGTD - Definizione dipinto

OGTV - Identificazione elemento d'insieme

SGT - SOGGETTO

SGTI - Identificazione scena di genere

LC - LOCALIZZAZIONE GEOGRAFICO-AMMINISTRATIVA**PVC - LOCALIZZAZIONE GEOGRAFICO-AMMINISTRATIVA ATTUALE**

PVCS - Stato	Italia
PVCR - Regione	Piemonte
PVCP - Provincia	TO
PVCC - Comune	Torino

LDC - COLLOCAZIONE SPECIFICA

LDCT - Tipologia	reggia
LDCQ - Qualificazione	museo
LDCN - Denominazione	Palazzo Reale
LDCU - Denominazione spazio viabilistico	Piazzetta Reale
LDCM - Denominazione raccolta	Museo di Palazzo Reale
LDCS - Specifiche	piano I, 62, Camera III degli Archivi, parete ovest, porta, pannello superiore

UB - UBICAZIONE E DATI PATRIMONIALI

UBO - Ubicazione originaria	OR
------------------------------------	----

DT - CRONOLOGIA**DTZ - CRONOLOGIA GENERICA**

DTZG - Secolo	sec. XVIII
DTZS - Frazione di secolo	secondo quarto

DTS - CRONOLOGIA SPECIFICA

DTSI - Da	1739
DTSF - A	1740
DTM - Motivazione cronologia	bibliografia
DTM - Motivazione cronologia	documentazione

AU - DEFINIZIONE CULTURALE**AUT - AUTORE**

AUTR - Riferimento all'intervento	pittore
AUTM - Motivazione dell'attribuzione	bibliografia
AUTM - Motivazione dell'attribuzione	firma
AUTM - Motivazione dell'attribuzione	documentazione
AUTN - Nome scelto	Olivero Pietro Domenico
AUTA - Dati anagrafici	1679/ 1755
AUTH - Sigla per citazione	00001676

MT - DATI TECNICI

MTC - Materia e tecnica	tavola/ pittura a olio
--------------------------------	------------------------

MIS - MISURE

MISA - Altezza	91
-----------------------	----

MISL - Larghezza	73
FRM - Formato	sagomato
CO - CONSERVAZIONE	
STC - STATO DI CONSERVAZIONE	
STCC - Stato di conservazione	discreto
STCS - Indicazioni specifiche	piccole cadute di colore
RS - RESTAURI	
RST - RESTAURI	
RSTD - Data	1963
RSTE - Ente responsabile	SBAA TO
RSTN - Nome operatore	Piraccini L.
DA - DATI ANALITICI	
DES - DESCRIZIONE	
DESO - Indicazioni sull'oggetto	Dipinto di porta.
DESI - Codifica Iconclass	NR (recupero pregresso)
DESS - Indicazioni sul soggetto	Figure.
NSC - Notizie storico-critiche	Il dipinto qui esaminato, inserito nella parte superiore della porta, rappresenta la famiglia contadina all'uscita della chiesetta dopo un battesimo; a guidare il corteo sembra essere il pittore stesso nel ruolo di padrino del neonato con in mano il cero.
TU - CONDIZIONE GIURIDICA E VINCOLI	
CDG - CONDIZIONE GIURIDICA	
CDGG - Indicazione generica	proprietà Stato
CDGS - Indicazione specifica	Ministero per i Beni e le Attività Culturali
DO - FONTI E DOCUMENTI DI RIFERIMENTO	
FTA - DOCUMENTAZIONE FOTOGRAFICA	
FTAX - Genere	documentazione allegata
FTAP - Tipo	fotografia b/n
FTAN - Codice identificativo	SBAS TO 186051
FTAT - Note	veduta frontale
BIB - BIBLIOGRAFIA	
BIBX - Genere	bibliografia specifica
BIBA - Autore	Rovere C.
BIBD - Anno di edizione	1995
BIBN - V., pp., nn.	pp. 174, 219 n. 125
BIB - BIBLIOGRAFIA	
BIBX - Genere	bibliografia specifica
BIBA - Autore	Viale V.
BIBD - Anno di edizione	1963

BIBN - V., pp., nn.	v. II pp. 15; 41; 102 cat. n. 273 di Griseri A.
BIBI - V., tavv., figg.	v. II t. 145
BIB - BIBLIOGRAFIA	
BIBX - Genere	bibliografia specifica
BIBA - Autore	Mallè L.
BIBD - Anno di edizione	1968
BIBN - V., pp., nn.	p. 471
BIB - BIBLIOGRAFIA	
BIBX - Genere	bibliografia specifica
BIBA - Autore	Mallè L.
BIBD - Anno di edizione	1961
BIBN - V., pp., nn.	p. 395
BIB - BIBLIOGRAFIA	
BIBX - Genere	bibliografia specifica
BIBA - Autore	Pinto S.
BIBD - Anno di edizione	1987
BIBN - V., pp., nn.	p. 21 di Mossetti C.
BIB - BIBLIOGRAFIA	
BIBX - Genere	bibliografia specifica
BIBA - Autore	Cifani A./ Monetti F.
BIBD - Anno di edizione	1993
BIBN - V., pp., nn.	v. I, p. 155; v. II, p. 549
BIBI - V., tavv., figg.	p. 238 f. 154
BIB - BIBLIOGRAFIA	
BIBX - Genere	bibliografia specifica
BIBA - Autore	Cornaglia P.
BIBD - Anno di edizione	1998
BIBN - V., pp., nn.	v. XXVII/1, p. 125
BIB - BIBLIOGRAFIA	
BIBX - Genere	bibliografia specifica
BIBA - Autore	Viale V.
BIBD - Anno di edizione	1963
BIBN - V., pp., nn.	v. III, pp. 6-7 di Tardito Amerio R.
BIB - BIBLIOGRAFIA	
BIBX - Genere	bibliografia specifica
BIBA - Autore	Tardito Amerio R.
BIBD - Anno di edizione	1963
BIBN - V., pp., nn.	v. VIII/2, pp. 284, 289
MST - MOSTRE	
MSTT - Titolo	Mostra del Barocco piemontese
MSTL - Luogo	Torino
MSTD - Data	1963

AD - ACCESSO AI DATI**ADS - SPECIFICHE DI ACCESSO AI DATI****ADSP - Profilo di accesso**

1

ADSM - Motivazione

scheda contenente dati liberamente accessibili

CM - COMPILAZIONE**CMP - COMPILAZIONE****CMPD - Data**

2000

CMPN - Nome

Traversi P.

**FUR - Funzionario
responsabile**

Astrua P.

AGG - AGGIORNAMENTO - REVISIONE**AGGD - Data**

2007

AGGN - Nome

ARTPAST/ Damiano S.

**AGGF - Funzionario
responsabile**

NR (recupero pregresso)

AN - ANNOTAZIONI**OSS - Osservazioni**

Paolo Cornaglia, nell'articolo pubblicato su Studi Piemontesi (vol. 27 /1) citato in bibliografia (p. 125), riporta alcune interessanti notizie sulla realizzazione delle porte, di esse dice infatti che l'opera di minuseria è da attribuirsi a Carlo Francesco Baroggio e gli intagli "in origine dorati su fondo grigio" ad un'équipe composta da Giorgio Muttone, Giovanni Bosso e Ignazio Carlone. La campagna fotografica relativa a questo dipinto risale al 1999.