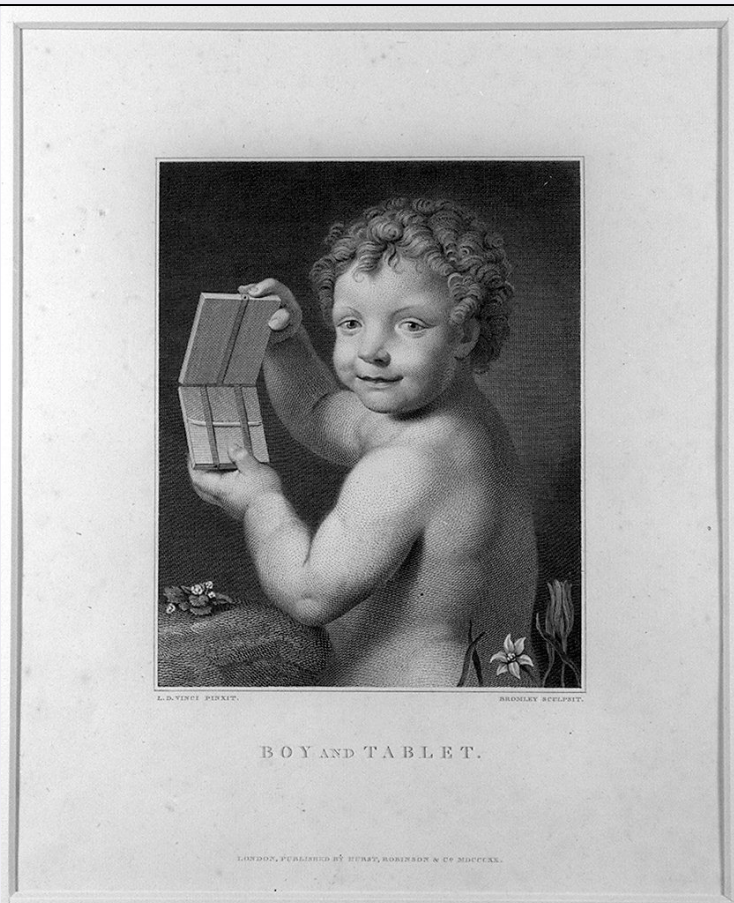


SCHEDA



CD - CODICI

TSK - Tipo scheda OA

LIR - Livello ricerca P

NCT - CODICE UNIVOCO

NCTR - Codice regione 01

NCTN - Numero catalogo generale 00206383

ESC - Ente schedatore S67

ECP - Ente competente S67

OG - OGGETTO

OGT - OGGETTO

OGTD - Definizione scuro di porta finestra

OGTV - Identificazione serie

QNT - QUANTITA'

QNTN - Numero 2

LC - LOCALIZZAZIONE GEOGRAFICO-AMMINISTRATIVA

PVC - LOCALIZZAZIONE GEOGRAFICO-AMMINISTRATIVA ATTUALE

PVCS - Stato Italia

PVCR - Regione Piemonte

PVCP - Provincia TO

PVCC - Comune Torino

LDC - COLLOCAZIONE SPECIFICA

LDCT - Tipologia	villa
LDCQ - Qualificazione	museo
LDCN - Denominazione	Villa della Regina
LDCC - Complesso monumentale di appartenenza	Compendio di Villa della Regina
LDCU - Denominazione spazio viabilistico	NR (recupero pregresso)
LDCS - Specifiche	Piano primo, Cappella e Tribuna - 38: parete est

UB - UBICAZIONE E DATI PATRIMONIALI

UBO - Ubicazione originaria	OR
INV - INVENTARIO DI MUSEO O SOPRINTENDENZA	
INVN - Numero	s.n.
INVD - Data	1864
INV - INVENTARIO DI MUSEO O SOPRINTENDENZA	
INVN - Numero	s.n.
INVD - Data	1845

DT - CRONOLOGIA

DTZ - CRONOLOGIA GENERICA	
DTZG - Secolo	sec. XVIII
DTZS - Frazione di secolo	secondo quarto
DTS - CRONOLOGIA SPECIFICA	
DTSI - Da	1725
DTSF - A	1749
DTM - Motivazione cronologia	analisi stilistica

AU - DEFINIZIONE CULTURALE

ATB - AMBITO CULTURALE	
ATBD - Denominazione	ambito piemontese
ATBM - Motivazione dell'attribuzione	analisi stilistica

MT - DATI TECNICI

MTC - Materia e tecnica	legno/ intaglio/ pittura
MTC - Materia e tecnica	ferro
MIS - MISURE	
MISA - Altezza	229
MISL - Larghezza	124
MIST - Validità	ca.

CO - CONSERVAZIONE

STC - STATO DI CONSERVAZIONE	
STCC - Stato di conservazione	discreto
STCS - Indicazioni specifiche	restaurato

RS - RESTAURI

RST - RESTAURI	
RSTD - Data	2002/ 2003
RSTE - Ente responsabile	SPSAE TO
RSTN - Nome operatore	Rava & C. s.r.l.
RSTR - Ente finanziatore	Ministero per i Beni e le Attività Culturali (perizia n. 7 del 06/12/2001)
DA - DATI ANALITICI	
DES - DESCRIZIONE	
DESO - Indicazioni sull'oggetto	Il sistema di oscuramento della porta-finestra si compone di una coppia di pannelli lignei incernierati all'infisso. Le ante, corredate della ferramenta necessaria al funzionamento, sono decorate da quattro specchiature: due piccole alle estremità ed due rettangolari più grandi al centro, che racchiudono intagli mistilinei e decori vegetali dipinti in quelle centrali.
DESI - Codifica Iconclass	NR (recupero pregresso)
DESS - Indicazioni sul soggetto	NR (recupero pregresso)
NSC - Notizie storico-critiche	Gli scuri di porta-finestra in esame sono inventariati con i numeri A5A e A5B.
TU - CONDIZIONE GIURIDICA E VINCOLI	
CDG - CONDIZIONE GIURIDICA	
CDGG - Indicazione generica	proprietà Stato
CDGS - Indicazione specifica	Ministero per i Beni e le Attività Culturali
DO - FONTI E DOCUMENTI DI RIFERIMENTO	
FTA - DOCUMENTAZIONE FOTOGRAFICA	
FTAX - Genere	documentazione allegata
FTAP - Tipo	fotografia b/n
FTAN - Codice identificativo	SBAS TO 213051
FTAT - Note	veduta frontale degli scuri di porta-finestra A5A e A5B prima del restauro
FTA - DOCUMENTAZIONE FOTOGRAFICA	
FTAX - Genere	documentazione allegata
FTAP - Tipo	fotografia b/n
FTAN - Codice identificativo	SBAS TO 213052
FTAT - Note	veduta frontale del retro degli scuri di porta-finestra A5A e A5B prima del restauro
FTA - DOCUMENTAZIONE FOTOGRAFICA	
FTAX - Genere	documentazione allegata
FTAP - Tipo	fotografia b/n
FTAN - Codice identificativo	SBAS TO 219047
FTAT - Note	veduta frontale degli scuri di porta-finestra A5A e A5B durante il restauro
FNT - FONTI E DOCUMENTI	
FNTP - Tipo	inventario
	"Inventario di tutti li mobili, oggetti di addobramento ed altri diversi

FNTT - Denominazione	di Regia Spettanza esistenti nel Palazzo della Vigna Reale detta della Regina e nelli fabbricati dipendenti, posti sotto la custodia del Concierge sig. Felice Boozoky, 1845"
FNTD - Data	1845
FNTN - Nome archivio	Archivio di Stato/ Torino/ Corte, Archivi Privati, Castelli Berroni, Carte
FNTS - Posizione	19
FNTI - Codice identificativo	NR (recupero pregresso)
FNT - FONTI E DOCUMENTI	
FNTP - Tipo	inventario
FNTT - Denominazione	"Testimoniali di Stato della Vigna della Regina ed annesso Palazzo Chiabrese (1864)"
FNTD - Data	1864
FNTN - Nome archivio	Archivio di Stato/ Torino/ Corte, Genio Civile, Versamento 1936
FNTS - Posizione	17
FNTI - Codice identificativo	NR (recupero pregresso)
AD - ACCESSO AI DATI	
ADS - SPECIFICHE DI ACCESSO AI DATI	
ADSP - Profilo di accesso	1
ADSM - Motivazione	scheda contenente dati liberamente accessibili
CM - COMPILAZIONE	
CMP - COMPILAZIONE	
CMPD - Data	2003
CMPN - Nome	Traversi P.
FUR - Funzionario responsabile	Mossetti C.
AGG - AGGIORNAMENTO - REVISIONE	
AGGD - Data	2007
AGGN - Nome	ARTPAST/ Manchinu P.
AGGF - Funzionario responsabile	NR (recupero pregresso)