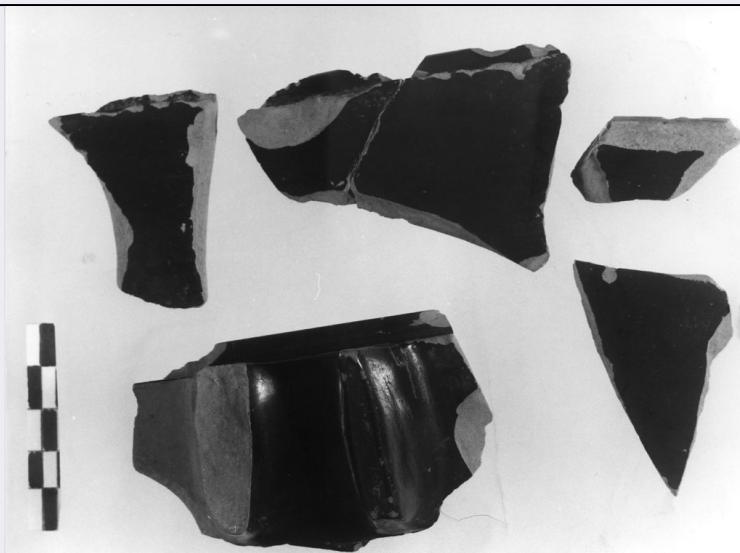


# SCHEDA



## CD - CODICI

TSK - Tipo scheda OA

LIR - Livello ricerca I

### NCT - CODICE UNIVOCO

NCTR - Codice regione 01

NCTN - Numero catalogo generale 00207935

ESC - Ente schedatore S67

ECP - Ente competente S67

## OG - OGGETTO

### OGT - OGGETTO

OGTD - Definizione divano

OGTV - Identificazione opera isolata

## LC - LOCALIZZAZIONE GEOGRAFICO-AMMINISTRATIVA

### PVC - LOCALIZZAZIONE GEOGRAFICO-AMMINISTRATIVA ATTUALE

PVCS - Stato Italia

PVCR - Regione Piemonte

PVCP - Provincia TO

PVCC - Comune Torino

### LDC - COLLOCAZIONE SPECIFICA

LDCT - Tipologia villa

LDCQ - Qualificazione museo

LDCN - Denominazione Villa della Regina

LDCC - Complesso monumentale di appartenenza  
Compendio di Villa della Regina

LDCU - Denominazione spazio viabilistico  
NR (recupero pregresso)

## UB - UBICAZIONE E DATI PATRIMONIALI

UBO - Ubicazione originaria SC

**INV - INVENTARIO DI MUSEO O SOPRINTENDENZA**

INVN - Numero	808/L
INVD - Data	NR (recupero pregresso)

**LA - ALTRE LOCALIZZAZIONI GEOGRAFICO-AMMINISTRATIVE**

TCL - Tipo di localizzazione	luogo di deposito
------------------------------	-------------------

**PRV - LOCALIZZAZIONE GEOGRAFICO-AMMINISTRATIVA**

PRVR - Regione	Piemonte
PRVP - Provincia	TO
PRVC - Comune	Torino

**PRC - COLLOCAZIONE SPECIFICA**

PRCT - Tipologia	palazzina
PRCQ - Qualificazione	museo
PRCD - Denominazione	Palazzina di Caccia di Stupinigi
PRCS - Specifiche	Portineria - Locali antistanti

**PRD - DATA**

PRDU - Data uscita	1987
--------------------	------

**LA - ALTRE LOCALIZZAZIONI GEOGRAFICO-AMMINISTRATIVE**

TCL - Tipo di localizzazione	luogo di deposito
------------------------------	-------------------

**PRV - LOCALIZZAZIONE GEOGRAFICO-AMMINISTRATIVA**

PRVR - Regione	Piemonte
PRVP - Provincia	TO
PRVC - Comune	Torino

**PRC - COLLOCAZIONE SPECIFICA**

PRCT - Tipologia	palazzo
PRCQ - Qualificazione	comunale
PRCD - Denominazione	Assessorato per la Cultura
PRCS - Specifiche	Anticamera dell'Assessore

**PRD - DATA**

PRDI - Data ingresso	1987
PRDU - Data uscita	1998

**LA - ALTRE LOCALIZZAZIONI GEOGRAFICO-AMMINISTRATIVE**

TCL - Tipo di localizzazione	luogo di provenienza
------------------------------	----------------------

**PRV - LOCALIZZAZIONE GEOGRAFICO-AMMINISTRATIVA**

PRVR - Regione	Piemonte
PRVP - Provincia	TO
PRVC - Comune	Torino

**PRC - COLLOCAZIONE SPECIFICA**

PRCT - Tipologia	palazzo
PRCQ - Qualificazione	museo
PRCD - Denominazione	Palazzo Madama
PRCS - Specifiche	Piano primo - Sala di Madama Reale (XI)

**PRD - DATA**

PRDI - Data ingresso	1998
PRDU - Data uscita	2000
<b>LA - ALTRE LOCALIZZAZIONI GEOGRAFICO-AMMINISTRATIVE</b>	
TCL - Tipo di localizzazione	luogo di deposito
<b>PRV - LOCALIZZAZIONE GEOGRAFICO-AMMINISTRATIVA</b>	
PRVR - Regione	Piemonte
PRVP - Provincia	TO
PRVC - Comune	Torino
<b>PRC - COLLOCAZIONE SPECIFICA</b>	
PRCD - Denominazione	Gondrand
PRCS - Specifiche	Deposito - Esterno - Scaffale 10/B
<b>PRD - DATA</b>	
PRDI - Data ingresso	2000
PRDU - Data uscita	2002
<b>LA - ALTRE LOCALIZZAZIONI GEOGRAFICO-AMMINISTRATIVE</b>	
TCL - Tipo di localizzazione	luogo di deposito
<b>PRV - LOCALIZZAZIONE GEOGRAFICO-AMMINISTRATIVA</b>	
PRVR - Regione	Piemonte
PRVP - Provincia	TO
PRVC - Comune	Torino
<b>PRC - COLLOCAZIONE SPECIFICA</b>	
PRCT - Tipologia	palazzo
PRCQ - Qualificazione	museo
PRCD - Denominazione	Palazzo Madama
PRCS - Specifiche	Cantine Juvarriane
<b>PRD - DATA</b>	
PRDI - Data ingresso	2002
<b>DT - CRONOLOGIA</b>	
<b>DTZ - CRONOLOGIA GENERICA</b>	
DTZG - Secolo	sec. XIX
DTZS - Frazione di secolo	prima metà
<b>DTS - CRONOLOGIA SPECIFICA</b>	
DTSI - Da	1800
DTSF - A	1849
DTM - Motivazione cronologia	analisi stilistica
<b>AU - DEFINIZIONE CULTURALE</b>	
<b>ATB - AMBITO CULTURALE</b>	
ATBD - Denominazione	ambito piemontese
ATBR - Riferimento all'intervento	esecutore
ATBM - Motivazione dell'attribuzione	analisi stilistica
<b>MT - DATI TECNICI</b>	

MTC - Materia e tecnica	legno/ intaglio
MTC - Materia e tecnica	tessuto/ operato
MIS - MISURE	
MISA - Altezza	107
MISL - Larghezza	199
MISP - Profondità	68
CO - CONSERVAZIONE	
STC - STATO DI CONSERVAZIONE	
STCC - Stato di conservazione	discreto
STCS - Indicazioni specifiche	restaurato
RS - RESTAURI	
RST - RESTAURI	
RSTD - Data	1987
RSTE - Ente responsabile	MCTO
RSTN - Nome operatore	Bulgarelli R.
RSTR - Ente finanziatore	Ministero per i Beni e le Attività Culturali
DA - DATI ANALITICI	
DES - DESCRIZIONE	
DESO - Indicazioni sull'oggetto	Divano a braccioli rivoltati con schienale sagomato. I sostegni sono lisci e hanno forma quadrangolare. Il tessuto di rivestimento, non coevo, è color crème, con righe tono su tono.
DESI - Codifica Iconclass	NR (recupero pregresso)
DESS - Indicazioni sul soggetto	NR (recupero pregresso)
NSC - Notizie storico-critiche	Il divano è stato ricollocato all'interno del Museo Civico d'Arte Antica di Torino nel gennaio del 1998, dopo essere stato in deposito presso l'Assessorato per la Cultura dal luglio 1987 (Torino, Museo Civico d'Arte Antica, Archivio Corrente, Faldone Depositi storici dal 1997, fasc. 7, prot. n. 851). Compare al n. 27 dell'elenco stilato da N. Gabrielli nel 1983: "Divano a braccioli ribaltati - sec. XIX".
TU - CONDIZIONE GIURIDICA E VINCOLI	
CDG - CONDIZIONE GIURIDICA	
CDGG - Indicazione generica	proprietà Ente pubblico territoriale
CDGS - Indicazione specifica	Fondazione Torino Musei - Museo Civico d'Arte Antica e Palazzo Madama
CDGI - Indirizzo	Piazza Castello
ALN - MUTAMENTI TITOLARITA'/POSSESSO/DETENZIONE	
ALNT - Tipo evento	permuta
ALND - Data evento	1983
ALNN - Note	Acquisizione ex legge 382/75 - Istituto Figlie dei Militari - 1983 - da Villa della Regina
DO - FONTI E DOCUMENTI DI RIFERIMENTO	
FTA - DOCUMENTAZIONE FOTOGRAFICA	

<b>FTAX - Genere</b>	documentazione allegata
<b>FTAP - Tipo</b>	fotografia b/n
<b>FTAN - Codice identificativo</b>	SBAS TO 2100/DIG
<b>FTAT - Note</b>	veduta frontale
<b>AD - ACCESSO AI DATI</b>	
<b>ADS - SPECIFICHE DI ACCESSO AI DATI</b>	
<b>ADSP - Profilo di accesso</b>	1
<b>ADSM - Motivazione</b>	scheda contenente dati liberamente accessibili
<b>CM - COMPILAZIONE</b>	
<b>CMP - COMPILAZIONE</b>	
<b>CMPD - Data</b>	2005
<b>CMPN - Nome</b>	Manchinu P.
<b>FUR - Funzionario responsabile</b>	Mossetti C.
<b>AGG - AGGIORNAMENTO - REVISIONE</b>	
<b>AGGD - Data</b>	2007
<b>AGGN - Nome</b>	ARTPAST/ Manchinu P.
<b>AGGF - Funzionario responsabile</b>	NR (recupero pregresso)