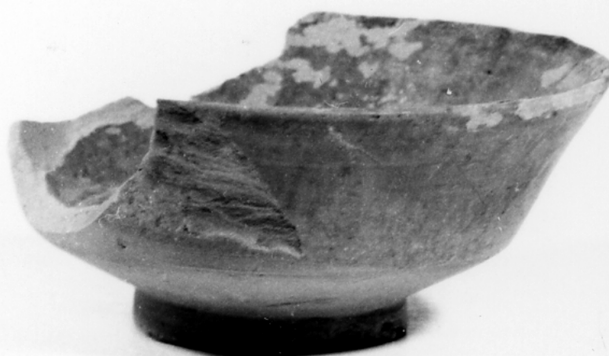


SCHEDA



CD - CODICI

TSK - Tipo scheda	OA
LIR - Livello ricerca	P
NCT - CODICE UNIVOCO	
NCTR - Codice regione	01
NCTN - Numero catalogo generale	00175558
ESC - Ente schedatore	S67
ECP - Ente competente	S67

RV - RELAZIONI

RVE - STRUTTURA COMPLESSA

RVEL - Livello	2
RVER - Codice bene radice	0100175558

OG - OGGETTO

OGT - OGGETTO

OGTD - Definizione	stola
OGTV - Identificazione	elemento d'insieme

LC - LOCALIZZAZIONE GEOGRAFICO-AMMINISTRATIVA

PVC - LOCALIZZAZIONE GEOGRAFICO-AMMINISTRATIVA ATTUALE

PVCS - Stato	Italia
PVCR - Regione	Piemonte
PVCP - Provincia	TO
PVCC - Comune	Novalesa

LDC - COLLOCAZIONE SPECIFICA

RO - RAPPORTO

REI - REIMPIEGO**REIP - Parte reimpiegata** estremità ricamate**REIT - Tipo reimpiego** ornamentale**REID - Datazione reimpiego** 1975/ 1998**DT - CRONOLOGIA****DTZ - CRONOLOGIA GENERICA****DTZG - Secolo** sec. XIX**DTS - CRONOLOGIA SPECIFICA****DTSI - Da** 1825**DTSF - A** 1825**DTM - Motivazione cronologia** data**DT - CRONOLOGIA****DTZ - CRONOLOGIA GENERICA****DTZG - Secolo** sec. XX**DTZS - Frazione di secolo** ultimo quarto**DTS - CRONOLOGIA SPECIFICA****DTSI - Da** 1975**DTSV - Validità** post**DTSF - A** 1998**DTSL - Validità** ante**DTM - Motivazione cronologia** analisi stilistica**AU - DEFINIZIONE CULTURALE****ATB - AMBITO CULTURALE****ATBD - Denominazione** ambito piemontese**ATBR - Riferimento all'intervento** esecutore**ATBM - Motivazione dell'attribuzione** analisi stilistica**MT - DATI TECNICI****MTC - Materia e tecnica** seta/ tessuto/ ricamo ad applicazione**MTC - Materia e tecnica** fibra artificiale-sintetica/ gros de Tours**MTC - Materia e tecnica** seta/ gros de Tours**MIS - MISURE****MISL - Larghezza** 24.7**MISN - Lunghezza** 248**CO - CONSERVAZIONE****STC - STATO DI CONSERVAZIONE****STCC - Stato di conservazione** discreto**DA - DATI ANALITICI****DES - DESCRIZIONE****DESO - Indicazioni sull'oggetto** In gros de Tours di filato artificiale di colore bianco, presenta estremità in gros de Tours di seta avorio, ricamato con ciniglia, filo e lamina dorati a punto raso, punto steso, punto erba, punto nodi (un

serto di rose intorno alle croci).

DESI - Codifica Iconclass NR (recupero pregresso)

DESS - Indicazioni sul soggetto NR (recupero pregresso)

ISR - ISCRIZIONI

ISRC - Classe di appartenenza documentaria

ISRS - Tecnica di scrittura a punti

ISRT - Tipo di caratteri corsivo

ISRP - Posizione Banda posteriore: in basso

ISRI - Trascrizione Carlo Marchiandi / 13. 7bre 1825.

STM - STEMMI, EMBLEMI, MARCHI

STMC - Classe di appartenenza arme

STMQ - Qualificazione gentilizia

STMI - Identificazione Marchiandi

STMP - Posizione Banda posteriore: in basso

STMD - Descrizione D'azzurro alla spada accostata da due stelle d'oro. Motto: ut utrumque tempus

NSC - Notizie storico-critiche Il paramento ha recuperato parti ricamate di una pianeta, o un velo omerale, e di una stola ottocenteschi, donati da Carlo Marchiandi il 13 settembre 1825.

TU - CONDIZIONE GIURIDICA E VINCOLI

CDG - CONDIZIONE GIURIDICA

CDGG - Indicazione generica proprietà Ente religioso cattolico

DO - FONTI E DOCUMENTI DI RIFERIMENTO

FTA - DOCUMENTAZIONE FOTOGRAFICA

FTAX - Genere documentazione allegata

FTAP - Tipo fotografia b/n

FTAN - Codice identificativo SBAS TO 191032

AD - ACCESSO AI DATI

ADS - SPECIFICHE DI ACCESSO AI DATI

ADSP - Profilo di accesso 3

ADSM - Motivazione scheda di bene non adeguatamente sorvegliabile

CM - COMPILAZIONE

CMP - COMPILAZIONE

CMPD - Data 2000

CMPN - Nome Ruffino M.P.

FUR - Funzionario responsabile Bertolotto C.

AGG - AGGIORNAMENTO - REVISIONE

AGGD - Data 2006

AGGN - Nome ARTPAST/ Damiano S.

AGGF - Funzionario

