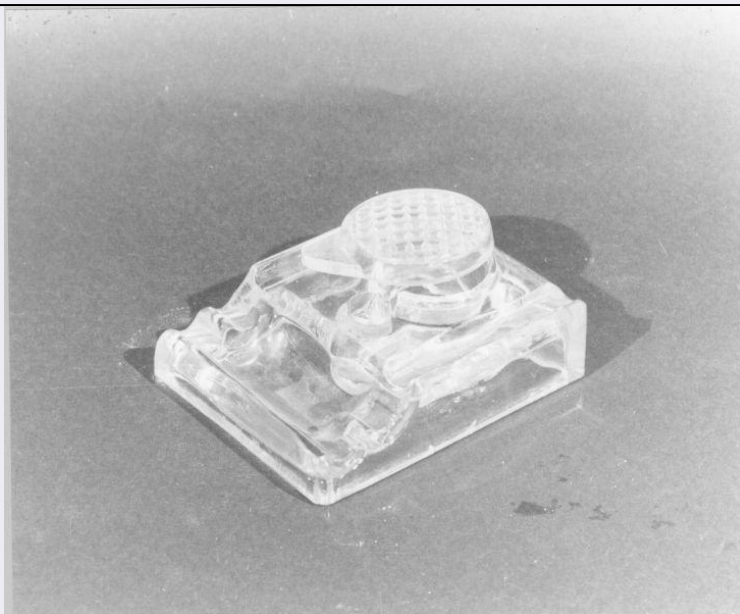


SCHEDA



CD - CODICI

TSK - Tipo scheda OA

LIR - Livello ricerca I

NCT - CODICE UNIVOCO

NCTR - Codice regione 01

NCTN - Numero catalogo generale 00172635

ESC - Ente schedatore S67

ECP - Ente competente S67

RV - RELAZIONI

OG - OGGETTO

OGT - OGGETTO

OGTD - Definizione inginocchiatoio

OGTV - Identificazione opera isolata

LC - LOCALIZZAZIONE GEOGRAFICO-AMMINISTRATIVA

PVC - LOCALIZZAZIONE GEOGRAFICO-AMMINISTRATIVA ATTUALE

PVCS - Stato Italia

PVCR - Regione Piemonte

PVCP - Provincia NO

PVCC - Comune Ameno

LDC - COLLOCAZIONE SPECIFICA

DT - CRONOLOGIA

DTZ - CRONOLOGIA GENERICA

DTZG - Secolo sec. XVIII

DTZS - Frazione di secolo primo quarto

DTS - CRONOLOGIA SPECIFICA

DTSI - Da 1700

DTSF - A	1724
DTM - Motivazione cronologia	analisi stilistica
AU - DEFINIZIONE CULTURALE	
ATB - AMBITO CULTURALE	
ATBD - Denominazione	bottega lombarda
ATBM - Motivazione dell'attribuzione	analisi stilistica
MT - DATI TECNICI	
MTC - Materia e tecnica	legno/ intaglio/ pittura
MTC - Materia e tecnica	radica di noce
MIS - MISURE	
MISA - Altezza	165
MISL - Larghezza	63
MISP - Profondità	83
CO - CONSERVAZIONE	
STC - STATO DI CONSERVAZIONE	
STCC - Stato di conservazione	mediocre
STCS - Indicazioni specifiche	L'impiallacciatura in radica di noce si è sollevata o distaccata in alcuni punti. Alcune macchie e ammaccature superficiali. Tracce di insetti xilofagi. Visibile solco tra le due assi che compongono il pannello dipinto ad olio. Parte inferiore del pannello con foglio di giornale applicato
DA - DATI ANALITICI	
DES - DESCRIZIONE	
DESO - Indicazioni sull'oggetto	Il mobile è a due corpi. La parte inferiore presenta la pedana dell'inginocchiatoio con anta ribaltabile, su questa s'imposta il primo corpo che presenta uno sportello centrato da una formella in radica incorniciata da un motivo mistilineo, ai lati, due lesene. Appena sopra un piano aggettante e modanato su cui poggia la parte superiore. Al centro del corpo, entro una cornice, un pannello in legno, affiancato da due lesene, in parte dipinto ad olio in parte con un foglio di giornale applicato. La parte superiore del pannello, dipinta, raffigura Cristo tra due angeli. Il fastigio è dato da un architrave a voluta.
DESI - Codifica Iconclass	NR (recupero pregresso)
DESS - Indicazioni sul soggetto	NR (recupero pregresso)
NSC - Notizie storico-critiche	L'arredo, di cui non conosciamo l'originaria collocazione, è opera di una buona bottega lombarda operante nel primo Settecento. Depone in questa direzione la tipologia del fastigio e degli ornati, nonché il pannello dipinto. L'oggetto non è riconoscibile nelle descrizioni inventariali della chiesa.
TU - CONDIZIONE GIURIDICA E VINCOLI	
CDG - CONDIZIONE GIURIDICA	
CDGG - Indicazione generica	proprietà Ente religioso cattolico
DO - FONTI E DOCUMENTI DI RIFERIMENTO	
FTA - DOCUMENTAZIONE FOTOGRAFICA	

FTAX - Genere	documentazione allegata
FTAP - Tipo	fotografia b/n
FTAN - Codice identificativo	SBAS TO 183758
AD - ACCESSO AI DATI	
ADS - SPECIFICHE DI ACCESSO AI DATI	
ADSP - Profilo di accesso	3
ADSM - Motivazione	scheda di bene non adeguatamente sorvegliabile
CM - COMPILAZIONE	
CMP - COMPILAZIONE	
CMPD - Data	1999
CMPN - Nome	Dell'Omo M.
FUR - Funzionario responsabile	Venturoli P.
FUR - Funzionario responsabile	Spiriti A.
RVM - TRASCRIZIONE PER INFORMATIZZAZIONE	
RVMD - Data	2002
RVMN - Nome	Vertova M.L.
AGG - AGGIORNAMENTO - REVISIONE	
AGGD - Data	2002
AGGN - Nome	Vertova M.L.
AGGF - Funzionario responsabile	NR (recupero pregresso)
AGG - AGGIORNAMENTO - REVISIONE	
AGGD - Data	2006
AGGN - Nome	ARTPAST/ Pivotto P.
AGGF - Funzionario responsabile	NR (recupero pregresso)