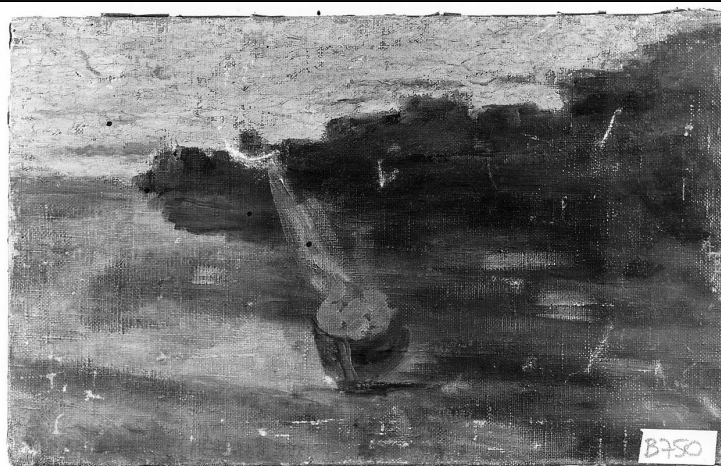


# SCHEDA



## CD - CODICI

TSK - Tipo Scheda OA

LIR - Livello ricerca I

### NCT - CODICE UNIVOCO

NCTR - Codice regione 01

NCTN - Numero catalogo generale 00172054

ESC - Ente schedatore S67

ECP - Ente competente S67

## OG - OGGETTO

### OGT - OGGETTO

OGTD - Definizione statua

OGTV - Identificazione opera isolata

### SGT - SOGGETTO

SGTI - Identificazione Venere

SGTT - Titolo Venere Italica

## LC - LOCALIZZAZIONE GEOGRAFICO-AMMINISTRATIVA

### PVC - LOCALIZZAZIONE GEOGRAFICO-AMMINISTRATIVA ATTUALE

PVCS - Stato Italia

PVCR - Regione Piemonte

PVCP - Provincia VC

PVCC - Comune Vercelli

### LDC - COLLOCAZIONE SPECIFICA

LDCT - Tipologia palazzo

LDCN - Denominazione attuale Palazzo Borgogna già Ferrero

LDCU - Indirizzo Via Antonio Borgogna, 6/8

LDCM - Denominazione raccolta Museo Francesco Borgogna

LDCS - Specifiche cantina

## UB - UBICAZIONE E DATI PATRIMONIALI

**INV - INVENTARIO DI MUSEO O SOPRINTENDENZA**

INVN - Numero	7
INVD - Data	1906

**INV - INVENTARIO DI MUSEO O SOPRINTENDENZA**

INVN - Numero	7
INVD - Data	1903

**RO - RAPPORTO****ROF - RAPPORTO OPERA FINALE/ORIGINALE**

ROFF - Stadio opera	copia
ROFO - Opera finale /originale	statua
ROFS - Soggetto opera finale/originale	Venere Italica
ROFA - Autore opera finale /originale	Canova Antonio
ROFD - Datazione opera finale/originale	1804/ 1812
ROFC - Collocazione opera finale/originale	FI/ Firenze/ Galleria Palatina

**DT - CRONOLOGIA****DTZ - CRONOLOGIA GENERICA**

DTZG - Secolo	sec. XIX
DTZS - Frazione di secolo	seconda metà

**DTS - CRONOLOGIA SPECIFICA**

DTSI - Da	1850
DTSV - Validità	post
DTSF - A	1899
DTSL - Validità	ante
DTM - Motivazione cronologia	analisi stilistica

**AU - DEFINIZIONE CULTURALE****ATB - AMBITO CULTURALE**

ATBD - Denominazione	ambito fiorentino
ATBR - Riferimento all'intervento	esecutore
ATBM - Motivazione dell'attribuzione	documentazione

**MT - DATI TECNICI**

MTC - Materia e tecnica	marmo bianco/ scultura
-------------------------	------------------------

**MIS - MISURE**

MISA - Altezza	103
MISD - Diametro	33

**CO - CONSERVAZIONE****STC - STATO DI CONSERVAZIONE**

STCC - Stato di	
-----------------	--

<b>conservazione</b>	discreto
<b>STCS - Indicazioni specifiche</b>	polvere grassa
<b>DA - DATI ANALITICI</b>	
<b>DES - DESCRIZIONE</b>	
<b>DESO - Indicazioni sull'oggetto</b>	La scultura poggia su un sottile basamento circolare. Venere è rappresentata stante, con le ginocchia lievemente piegate, di tre quarti, il volto girato a destra. Capelli raccolti in elaborata acconciatura; con le braccia trattiene un drappo panneggiato per coprire le nudità; un piede è sollevato, in parte, dal punto di appoggio.
<b>DESI - Codifica Iconclass</b>	92 C 47 (ITALICA)
<b>DESS - Indicazioni sul soggetto</b>	Soggetti profani. Divinità: Venere. Oggetti: drappo.
<b>NSC - Notizie storico-critiche</b>	Copia ridotta della Vergine Italica realizzata da Antonio Canova (Possagno, Treviso, 1757-Venezia, 1822). L'opera originale, iniziata nel 1804 su commissione di Ludovico I re d'Etruria, quale copia della Venere Medici, asportata dai francesi, venne completata dallo scultore, come opera d'invenzione nel 1812 per Elisa Baciocchi, dal 1807 granduchessa di Toscana. Inizialmente collocata agli Uffizi, passò nella seconda metà dell'Ottocento a Palazzo Pitti, ove la vide il Borgogna (Pavanello G. L'opera completa del Canova, Milano, 1966, p. 112, n. 168, fig. 168).
<b>TU - CONDIZIONE GIURIDICA E VINCOLI</b>	
<b>ACQ - ACQUISIZIONE</b>	
<b>ACQT - Tipo acquisizione</b>	legato
<b>ACQN - Nome</b>	Borgogna Antonio
<b>ACQD - Data acquisizione</b>	1906
<b>ACQL - Luogo acquisizione</b>	VC/ Vercelli
<b>CDG - CONDIZIONE GIURIDICA</b>	
<b>CDGG - Indicazione generica</b>	proprietà Ente pubblico non territoriale
<b>CDGS - Indicazione specifica</b>	Fondazione Museo F. Borgogna
<b>DO - FONTI E DOCUMENTI DI RIFERIMENTO</b>	
<b>FTA - DOCUMENTAZIONE FOTOGRAFICA</b>	
<b>FTAX - Genere</b>	documentazione allegata
<b>FTAP - Tipo</b>	fotografia b/n
<b>FTAN - Codice identificativo</b>	SBAS TO 169988
<b>FTAT - Note</b>	veduta frontale
<b>FNT - FONTI E DOCUMENTI</b>	
<b>FNTP - Tipo</b>	inventario
<b>FNTA - Autore</b>	Borgogna A.
<b>FNTT - Denominazione</b>	Catalogo degli oggetti di Belle Arti di collezione e parte del mobilio
<b>FNTD - Data</b>	1903/07/01
<b>FNTF - Foglio/Carta</b>	f. 36
<b>FNTN - Nome archivio</b>	Archivio Museo F. Borgogna
<b>FNTS - Posizione</b>	NR (recupero pregresso)

<b>FNTI - Codice identificativo</b>	NR (recupero pregresso)
<b>FNT - FONTI E DOCUMENTI</b>	
<b>FNTP - Tipo</b>	inventario
<b>FNTA - Autore</b>	Tarchetti A.
<b>FNTT - Denominazione</b>	Atto di constatazione e di inventario del museo o collezione artistica con libreria
<b>FNTD - Data</b>	1906/10/04
<b>FNTF - Foglio/Carta</b>	f. 120
<b>FNTN - Nome archivio</b>	Archivio Museo F. Borgogna
<b>FNTS - Posizione</b>	NR (recupero pregresso)
<b>FNTI - Codice identificativo</b>	NR (recupero pregresso)
<b>BIB - BIBLIOGRAFIA</b>	
<b>BIBX - Genere</b>	bibliografia specifica
<b>BIBA - Autore</b>	Pavanello G.
<b>BIBD - Anno di edizione</b>	1966
<b>BIBN - V., pp., nn.</b>	p. 112, n. 168
<b>BIBI - V., tavv., figg.</b>	fig. 168
<b>AD - ACCESSO AI DATI</b>	
<b>ADS - SPECIFICHE DI ACCESSO AI DATI</b>	
<b>ADSP - Profilo di accesso</b>	1
<b>ADSM - Motivazione</b>	scheda contenente dati liberamente accessibili
<b>CM - COMPILAZIONE</b>	
<b>CMP - COMPILAZIONE</b>	
<b>CMPD - Data</b>	1998
<b>CMPN - Nome</b>	Galli L.
<b>FUR - Funzionario responsabile</b>	Astrua P.
<b>RVM - TRASCRIZIONE PER INFORMATIZZAZIONE</b>	
<b>RVMD - Data</b>	2002
<b>RVMN - Nome</b>	Facchin L.
<b>AGG - AGGIORNAMENTO - REVISIONE</b>	
<b>AGGD - Data</b>	2002
<b>AGGN - Nome</b>	Facchin L.
<b>AGGF - Funzionario responsabile</b>	NR (recupero pregresso)
<b>AGG - AGGIORNAMENTO - REVISIONE</b>	
<b>AGGD - Data</b>	2006
<b>AGGN - Nome</b>	ARTPAST/ Pivotto P.
<b>AGGF - Funzionario responsabile</b>	NR (recupero pregresso)