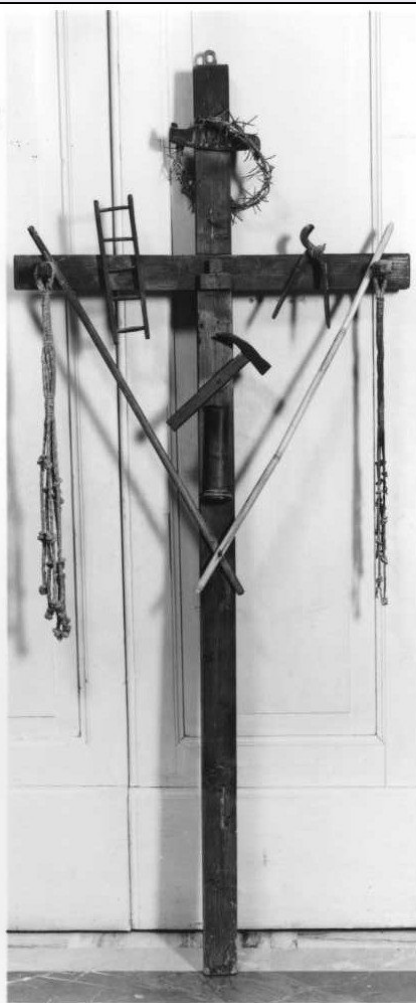


SCHEDA



CD - CODICI

TSK - Tipo scheda OA

LIR - Livello ricerca I

NCT - CODICE UNIVOCO

NCTR - Codice regione 01

NCTN - Numero catalogo generale 00141665

ESC - Ente schedatore S67

ECP - Ente competente S67

RV - RELAZIONI

OG - OGGETTO

OGT - OGGETTO

OGTD - Definizione mostra d'altare

OGTV - Identificazione opera isolata

SGT - SOGGETTO

SGTI - Identificazione motivi decorativi vegetali con cherubini

LC - LOCALIZZAZIONE GEOGRAFICO-AMMINISTRATIVA

PVC - LOCALIZZAZIONE GEOGRAFICO-AMMINISTRATIVA ATTUALE

PVCS - Stato Italia

PVCR - Regione	Piemonte
PVCP - Provincia	AT
PVCC - Comune	Nizza Monferrato
LDC - COLLOCAZIONE SPECIFICA	
UB - UBICAZIONE E DATI PATRIMONIALI	
UBO - Ubicazione originaria	SC
DT - CRONOLOGIA	
DTZ - CRONOLOGIA GENERICA	
DTZG - Secolo	sec. XVII
DTZS - Frazione di secolo	seconda metà
DTS - CRONOLOGIA SPECIFICA	
DTSI - Da	1650
DTSF - A	1699
DTM - Motivazione cronologia	analisi stilistica
AU - DEFINIZIONE CULTURALE	
ATB - AMBITO CULTURALE	
ATBD - Denominazione	bottega luganese
ATBM - Motivazione dell'attribuzione	analisi stilistica
MT - DATI TECNICI	
MTC - Materia e tecnica	muratura/ intonacatura
MTC - Materia e tecnica	stucco/ modellatura/ pittura/ doratura
MTC - Materia e tecnica	tela/ pittura a olio
MIS - MISURE	
MISA - Altezza	450
MISL - Larghezza	255
MISP - Profondità	65
CO - CONSERVAZIONE	
STC - STATO DI CONSERVAZIONE	
STCC - Stato di conservazione	discreto
DA - DATI ANALITICI	
DES - DESCRIZIONE	
DESO - Indicazioni sull'oggetto	Colori verde, giallo, rosa.
DESI - Codifica Iconclass	11 C 2 : 11 G 19 1
DESS - Indicazioni sul soggetto	Soggetti sacri. Personaggi: Dio padre. Figure: angioletti. Oggetti: corona; cartigli. Decorazioni: pendoni di frutta e fiori; festoni di foglie.
ISR - ISCRIZIONI	
ISRC - Classe di appartenenza	sacra
ISRL - Lingua	latino
ISRS - Tecnica di scrittura	a rilievo

ISRT - Tipo di caratteri	lettere capitali
ISRP - Posizione	cartiglio di sinistra
ISRI - Trascrizione	VIRGO
ISR - ISCRIZIONI	
ISRC - Classe di appartenenza	sacra
ISRL - Lingua	latino
ISRS - Tecnica di scrittura	a rilievo
ISRT - Tipo di caratteri	lettere capitali
ISRP - Posizione	cartiglio di destra
ISRI - Trascrizione	POTENS
NSC - Notizie storico-critiche	L' ancona potrebbe rientrare nella tornata di lavori di abbellimento commissionati nel 1666 da Alessandro Piana.
TU - CONDIZIONE GIURIDICA E VINCOLI	
CDG - CONDIZIONE GIURIDICA	
CDGG - Indicazione generica	proprietà Ente religioso cattolico
DO - FONTI E DOCUMENTI DI RIFERIMENTO	
FTA - DOCUMENTAZIONE FOTOGRAFICA	
FTAX - Genere	documentazione allegata
FTAP - Tipo	fotografia b/n
FTAN - Codice identificativo	SBAS TO 153025
BIB - BIBLIOGRAFIA	
BIBX - Genere	bibliografia di confronto
BIBA - Autore	Migliardi A.
BIBD - Anno di edizione	1977
AD - ACCESSO AI DATI	
ADS - SPECIFICHE DI ACCESSO AI DATI	
ADSP - Profilo di accesso	3
ADSM - Motivazione	scheda di bene non adeguatamente sorvegliabile
CM - COMPILAZIONE	
CMP - COMPILAZIONE	
CMPD - Data	1996
CMPN - Nome	Percopo F.
FUR - Funzionario responsabile	Ragusa E.
RVM - TRASCRIZIONE PER INFORMATIZZAZIONE	
RVMD - Data	2005
RVMN - Nome	Notario A.
AGG - AGGIORNAMENTO - REVISIONE	
AGGD - Data	2006
AGGN - Nome	ARTPAST/ Rocco A.
AGGF - Funzionario responsabile	NR (recupero pregresso)

